

A KÖZPONTI KORMÁNYZAT ELŐZETES MÉRLEGE

BEVÉTELEK	2013. évi			2014. évi		
	teljesítés	I-VIII. hó	teljesítés %-a	eredeti előirányzat	I-VIII. hó	előir. %-a
KÖZPONTI KÖLTSÉGVETÉS	11 001 204,3	6 163 826,3	56,0%	10 697 314,9	6 906 520,5	64,6%
GAZDÁLKODÓ SZERVEZETEK BEFIZETÉSEI	1 152 086,0	536 521,3	46,6%	1 351 738,1	689 545,2	51,0%
Társasági adó	322 467,2	125 455,7	38,9%	358 800,0	165 310,1	46,1%
Hitelintézeti járulékok	17 507,9	8 139,5	46,5%	22 600,0	9 791,4	43,3%
Cégautóadó	33 078,8	24 600,7	74,4%	34 500,0	23 347,9	67,7%
Energiaellátók jövedelemadója	54 059,9	-34,5	-0,1%	61 100,0	-2 081,8	-3,4%
Egyszerűsített vállalkozási adó	110 021,2	54 968,2	50,0%	67 000,0	47 690,3	71,2%
Energia adó	16 299,9	12 404,1	76,1%	17 300,0	10 455,8	60,4%
Környezetterhelési díj	6 154,2	3 650,7	59,3%	7 500,0	2 800,8	37,3%
Bányajárulékok	63 195,9	42 070,6	66,6%	65 000,0	44 154,6	67,9%
Játékadó	30 918,4	20 015,8	64,7%	33 000,0	22 386,4	67,8%
Egyéb befizetések	22 883,8	12 010,0	52,5%	21 300,0	14 372,1	67,5%
Egyéb központosított bevételek	233 183,9	105 715,4	45,3%	343 238,1	212 520,6	61,9%
Pénzügyi szervezetek különadója	139 116,9	66 931,3	48,1%	144 000,0	74 261,1	51,6%
Egyes ágazatok terhelő különadó	9 814,6	10 206,5	104,0%		-884,0	
Kisadózók tételes adója	28 315,9	16 803,3	59,3%	78 000,0	27 156,3	34,8%
Kisvállalati adó	10 128,4	6 408,9	63,3%	45 400,0	8 809,4	19,4%
Közműadó	54 939,1	27 175,0	49,5%	53 000,0	28 159,3	53,1%
Reklámadó					1 294,8	
FOGYASZTÁSHOZ KAPCSOLT ADÓK	4 055 280,9	2 532 622,4	62,5%	4 316 689,6	2 784 915,7	64,5%
Általános forgalmi adó	2 809 574,9	1 804 854,9	64,2%	3 014 089,6	1 942 080,8	64,4%
Jövedéki adó	897 318,5	574 442,8	64,0%	931 900,0	587 390,2	63,0%
Regisztrációs adó	15 608,4	9 966,5	63,9%	16 300,0	12 326,1	75,6%
Távközlési adó	46 979,6	28 787,8	61,3%	57 000,0	37 263,3	65,4%
Pénzügyi tranzakciós illeték	259 614,3	96 745,9	37,3%	269 400,0	186 283,5	69,1%
Biztosítási adó	26 185,2	17 824,5	68,1%	28 000,0	19 571,7	69,9%
LAKOSSÁG BEFIZETÉSEI	1 654 358,2	1 097 895,5	66,4%	1 700 100,0	1 162 897,2	68,4%
Személyi jövedelemadó	1 504 598,2	1 004 597,0	66,8%	1 550 000,0	1 059 799,3	68,4%
Adóbefizetések	195,5	125,9	64,4%	200,0	284,0	142,0%
Illetékbefizetések	107 432,2	69 831,2	65,0%	110 000,0	78 549,2	71,4%
Gépjárműadó	41 230,4	22 627,8	54,9%	39 000,0	23 557,8	60,4%
Háztartási alkalmazott utáni regisztrációs díj	23,4	15,4	65,6%		18,1	
M.személyek jogviszony megszűnéséhez kapcs. egyes jövedelmek különadója	878,5	698,2	79,5%	900,0	688,9	76,5%
KÖLTSÉGVETÉSI SZERVEK ÉS FEJEZETI KEZELÉSŰ ELŐIRÁNYZATOK BEVÉTELEI	3 476 786,9	1 773 912,1	51,0%	2 903 582,2	1 913 861,7	65,9%
Költségvetési szervek bevételei	1 776 882,0	999 871,4	56,3%	1 162 401,8	1 065 554,5	91,7%
Szakmai fejezeti kezelésű előirányzatok bevételei	116 074,3	63 386,9	54,6%	29 576,9	55 317,1	187,0%
Fejezeti kezelésű előirányzatok EU támogatása	1 583 830,6	710 653,8	44,9%	1 711 603,5	792 990,1	46,3%
BEFIZETÉS AZ ÁLLAMHÁZTARTÁS ALRENDSZEREIBŐL	240 696,8	42 284,2	17,6%	72 203,9	37 855,9	52,4%
Központi költségvetési szervek befizetései	47 943,8	24 953,4	52,0%	42 699,9	17 064,2	40,0%
Elkülönített állami pénzalapok befizetése	15 089,3	5 000,0	33,1%	10 000,0	5 000,0	50,0%
Hozzájárulás a Nemzeti Család- és Szociálpolitikai Alaphoz						
Helyi önkormányzatok befizetései	19 163,7	12 330,8	64,3%	19 504,0	15 791,7	81,0%
Nyugdíjbiztosítási Alap befizetése	158 500,0					
ÁLLAMI VAGYONNAL KAPCSOLATOS BEFIZETÉSEK	205 694,0	62 561,1	30,4%	209 912,6	71 328,4	34,0%
KAMATBEVÉTELEK	132 609,1	79 137,3	59,7%	91 642,6	213 399,5	232,9%
EGYÉB BEVÉTELEK	46 647,0	25 838,5	55,4%	19 000,1	24 541,5	129,2%
EGYÉB UNIÓS BEVÉTELEK	37 045,4	13 053,9	35,2%	32 445,8	8 175,5	25,2%
Vám és cukorárazati hozzájárulás visszatérítése	9 189,9	6 187,4	67,3%	9 492,0	7 571,7	79,8%
Uniós támogatások utólagos megtérítése	27 855,5	6 866,5	24,7%	22 953,8	603,8	2,6%
ELKÜLÖNÍTETT ÁLLAMI PÉNZALAPOK	612 101,9	291 998,4	47,7%	437 568,1	304 179,3	69,5%
KÖZPONTI NUKLEÁRIS PÉNZÜGYI ALAP	33 271,0	26 774,9	80,5%	32 009,3	24 282,6	75,9%
NEMZETI FOGYALKOZTATÁSI ALAP	352 549,9	222 950,8	63,2%	327 449,3	221 729,4	67,7%
Szakképzési hozzájárulás	60 398,7	39 516,7	65,4%	57 071,1	40 021,4	70,1%
Egészségbiztosítási- és munkaerőpiaci járulékok NFA-t megillető hányada	125 614,6	82 829,7	65,9%	125 041,5	90 038,0	72,0%
TÁMOP intézkedések bevételei	51 276,1	28 182,4	55,0%	46 000,0	24 169,5	52,5%
Költségvetési támogatás	20 000,0	10 855,0	54,3%			
Munkahelyvédelmi akciótervvel összefüggő hozzájárulás	91 542,7	59 700,0	65,2%	95 936,7	63 957,7	66,7%
Egyéb bevételek	3 717,8	1 866,9	50,2%	3 400,0	3 542,7	104,2%
WMÁB KÁRTALANÍTÁSI ALAP	17,3	12,4	71,5%	17,0	12,1	71,0%
KUTATÁSI ÉS TECHNOLÓGIAI INNOVÁCIÓS ALAP	63 077,5	23 605,3	37,4%	56 235,0	34 858,6	62,0%
BETHLEN GÁBOR ALAP	15 700,3	11 359,1	72,3%	11 107,5	13 418,9	120,8%
NEMZETI KULTURÁLIS ALAP	11 986,3	7 295,9	60,9%	10 750,0	9 877,7	91,9%
SZÖVETKEZETI HITELINTÉZETEK INTEGRÁCIÓS ALAPJA	135 499,6					
TÁRSADALOMBIZTOSÍTÁSI ALAPOK	4 864 168,6	3 282 871,9	67,5%	4 848 785,7	3 362 832,9	69,4%
NYUGDÍJBIZTOSÍTÁSI ALAP	3 016 036,0	2 040 294,6	67,6%	2 964 608,2	2 073 628,7	69,9%
Szociális hozzájárulási adó és járulékok	2 920 784,0	1 927 465,6	66,0%	2 923 622,9	2 050 628,3	70,1%
Egyéb járulékok és hozzájárulások	45 979,9	31 628,4	68,8%	16 642,1	8 977,4	53,9%
Késedelmi pótlék és bírság	11 387,3	7 465,8	65,6%	11 970,2	8 404,6	70,2%
Költségvetési támogatások, térítések	24 685,3	65 225,8	264,2%			
Egyéb bevételek	13 208,5	8 508,9	64,4%	12 373,0	5 618,4	45,4%
EGÉSZSÉGBIZTOSÍTÁSI ALAP	1 848 132,6	1 242 577,3	67,2%	1 884 177,5	1 289 204,2	68,4%
Szociális hozzájárulási adó és járulékok	585 247,4	386 053,6	66,0%	647 400,0	460 737,7	71,2%
Egyéb járulékok és hozzájárulások	40 899,4	27 232,8	66,6%	44 515,0	29 390,7	66,0%
Egészségügyi hozzájárulás	138 658,9	96 824,0	69,8%	157 500,0	108 557,1	68,9%
Késedelmi pótlék és bírság	3 235,5	2 147,0	66,4%	3 450,0	2 514,4	72,9%
Költségvetési támogatások, térítések	967 069,4	652 112,0	67,4%	922 785,9	612 402,0	66,4%
Egyéb bevételek	113 022,0	78 207,9	69,2%	108 526,6	75 602,3	69,7%

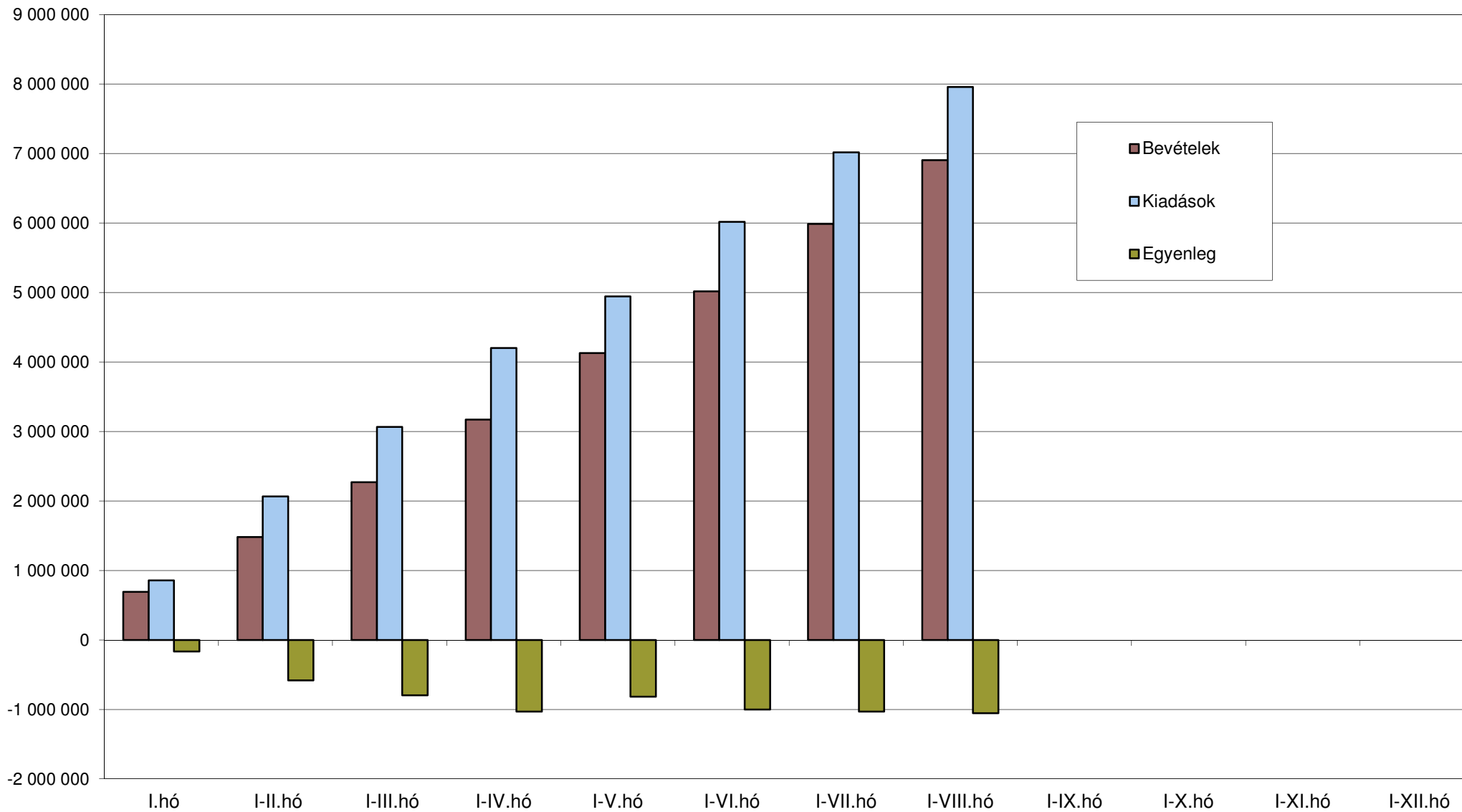
KIADÁSOK	2013. évi			2014. évi		
	teljesítés	I-VIII. hó	teljesítés %-a	eredeti előirányzat	I-VIII. hó	előir. %-a
KÖZPONTI KÖLTSÉGVETÉS	11 986 490,1	7 394 556,2	61,7%	11 658 581,2	7 959 650,2	68,3%
EGYEDI ÉS NORMATÍV TÁMOGATÁSOK	279 902,5	197 015,2	70,4%	282 574,0	217 051,2	76,8%
KÖZSZOLGÁLATI MŰSORSZOLGÁLTATÁS TÁMOGATÁSA	66 590,1	45 721,1	68,7%	69 861,0	46 589,5	66,7%
SZOCIÁLPOLITIKAI MENETDÍJ TÁMOGATÁS	94 822,8	62 806,0	66,2%	104 000,0	68 942,4	66,3%
LAKÁSEPÍTÉSI TÁMOGATÁSOK	131 862,0	89 785,9	68,1%	159 200,0	83 003,1	52,1%
NEMZETI CSALÁD- ÉS SZOCIÁLPOLITIKAI ALAP	746 298,2	513 815,0	68,8%	714 536,0	462 622,6	64,7%
Családi támogatások	434 714,2	293 941,3	67,6%	446 219,0	283 106,0	63,4%
Korhatár alatti ellátások	223 498,2	159 402,9	71,3%	175 555,5	118 926,3	67,7%
Jövedelemptóló és jövedelem kiegészítő szociális támogatások	62 191,1	41 252,8	66,3%	66 821,9	43 297,0	64,8%
Különféle jogcímen adott térítések	25 894,7	19 218,0	74,2%	25 939,6	17 293,4	66,7%
KÖLTSÉGVETÉSI SZERVEK ÉS FEJEZETI KEZELÉSŰ ELŐIRÁNYZATOK KIADÁSAI	6 707 181,8	3 979 127,3	59,3%	6 421 245,6	4 542 811,4	70,7%
Költségvetési szervek kiadásai	3 858 171,2	2 394 715,8	62,1%	3 226 316,0	2 595 662,2	80,5%
Szakmai fejezeti kezelésű előirányzatok kiadásai	882 334,1	543 273,9	61,6%	1 045 316,8	693 896,6	66,4%
Szakmai fejezeti kezelésű előirányzatok uniós kiadásai	1 966 676,5	1 041 137,6	52,9%	2 149 612,8	1 253 252,6	58,3%
AZ ÁLLAMHÁZTARTÁS ALRENDSZEREINEK TÁMOGATÁSA	1 969 816,2	1 244 266,1	63,2%	1 814 164,1	1 224 648,9	67,5%
Elkülönített állami pénzalapok támogatása	272 144,4	92 417,4	34,0%	116 923,3	83 598,3	71,5%
Garancia és hozzájárulás a társadalombiztosítási ellátásokhoz	986 565,0	713 923,0	72,4%	917 385,9	608 959,7	66,4%
Helyi önkormányzatok támogatása	674 808,4	404 023,0	59,9%	715 854,9	463 521,1	64,8%
Támogatás az önkormányzati adósságok törlesztéséhez	36 298,4	33 902,8	93,4%	64 000,0	68 569,8	107,1%
KAMATKIADÁSOK	1 277 896,8	843 819,2	66,0%	1 165 015,2	867 228,4	74,4%
TÁRSADALMI ÖNSZERVEZŐDÉSEK TÁMOGATÁSA	3 809,8	2 857,4	75,0%	9 809,8	9 886,4	100,8%
KORMÁNYZATI RENDKÍVÜLI KIADÁSOK	4 354,0	2 897,2	66,5%	4 393,9	3 031,9	69,0%
KEZESSÉGÉRVÉNYESÍTÉS	27 049,9	18 325,7	67,7%	32 319,5	12 423,5	38,4%
EGYÉB KIADÁSOK	144 295,6	66 962,2	46,4%	122 726,9	89 297,7	72,8%
TARTALÉKOK				289 150,0		
Rendkívüli kormányzati intézkedések				113 000,0		
Céltartalékok				76 150,0		
Országvédelmi Alap				100 000,0		
HOZZÁJÁRULÁS AZ EU KÖLTSÉGVETÉSÉHEZ	272 335,9	232 356,1	85,3%	288 679,2	215 494,8	74,6%
ÁLLAMI VAGYONNAL KAPCSOLATOS KIADÁSOK	260 274,5	94 801,8	36,4%	180 906,0	116 618,3	64,5%
ELKÜLÖNÍTETT ÁLLAMI PÉNZALAPOK	560 392,5	228 845,3	40,8%	460 939,2	259 956,4	56,4%
KÖZPONTI NUKLEÁRIS PÉNZÜGYI ALAP	13 462,2	5 843,3	43,4%	12 381,4	5 842,3	47,2%
NEMZETI FOGLALKOZTATÁSI ALAP	349 498,9	190 896,1	54,6%	377 449,3	227 513,2	60,3%
Passzív kiadások	52 781,2	32 905,2	62,3%	56 313,9	30 972,9	55,0%
Startmunka-program	171 053,4	101 766,8	59,5%	183 805,3	150 152,9	81,7%
EU-s elő- és társfinanszírozás	64 561,8	30 454,6	47,2%	71 330,1	24 718,0	34,7%
Egyéb kiadások	61 102,5	25 769,5	42,2%	66 000,0	21 669,5	32,8%
WMÁB KÁRTALANÍTÁSI ALAP	253,0	242,6	95,9%	16,0	5,1	32,1%
KUTATÁSI ÉS TECHNOLÓGIAI INNOVÁCIÓS ALAP	35 950,1	15 028,1	41,8%	51 235,0	11 937,0	23,3%
BETHLEN GÁBOR ALAP	15 344,3	10 002,6	65,2%	11 107,5	6 539,8	58,9%
NEMZETI KULTURÁLIS ALAP	10 884,0	6 832,6	62,8%	8 750,0	7 713,9	88,2%
SZÖVETKEZETI HITELINTÉZETEK INTEGRÁCIÓS ALAPJA	135 000,0				405,1	
TÁRSADALOMBIZTOSÍTÁSI ALAPOK	4 863 382,9	3 076 458,3	63,3%	4 848 785,7	3 212 709,2	66,3%
NYUGDÍJBIZTOSÍTÁSI ALAP	3 014 737,5	1 897 936,8	63,0%	2 964 608,2	1 954 092,3	65,9%
Nyugellátások	2 838 539,4	1 886 606,8	66,5%	2 947 863,0	1 942 249,7	65,9%
TB költségvetési szervek kiadásai	12 151,5	7 686,9	63,3%	10 651,0	7 259,5	68,2%
Egyéb kiadások	5 546,6	3 643,1	65,7%	6 094,2	4 583,1	75,2%
Költségvetési befizetés	158 500,0					
EGÉSZSÉGBIZTOSÍTÁSI ALAP	1 848 645,4	1 178 521,4	63,8%	1 884 177,5	1 258 616,9	66,8%
Táppénz	59 873,7	38 981,9	65,1%	63 000,0	42 967,7	68,2%
GYED	93 794,3	62 077,7	66,2%	106 350,0	67 967,2	63,9%
EA egyéb pénzbeli ellátásai	49 694,2	32 642,1	65,7%	49 250,0	32 379,6	65,7%
Rokkantsági, rehabilitációs ellátások	350 075,2	235 837,2	67,4%	345 000,0	225 543,3	65,4%
Gyógyító megelőző ellátás	908 008,8	553 333,1	60,9%	931 870,2	624 055,6	67,0%
Gyógyszállítástámogatás	296 023,6	195 580,9	66,1%	294 114,0	200 293,0	68,1%
Gyógyászati segédeszköz támogatás	51 459,2	34 073,9	66,2%	51 300,0	36 972,7	72,1%
EA egyéb természetbeni ellátásai	16 225,3	11 308,3	69,7%	21 291,2	13 202,4	62,0%
TB költségvetési szervek kiadásai	10 653,3	6 649,4	62,4%	8 877,1	6 480,1	73,0%
Egyéb kiadások	12 837,8	8 037,0	62,6%	13 125,0	8 755,5	66,7%
EGYENLEGEK PÉNZFORGALMI SZEMLELETBEN						
KÖZPONTI KÖLTSÉGVETÉS	-985 285,8	-1 230 729,9	124,9%	-961 266,3	-1 053 129,7	109,6%
ELKÜLÖNÍTETT ÁLLAMI PÉNZALAPOK	51 709,4	63 153,1	122,1%	-23 371,1	44 222,8	-189,2%
TÁRSADALOMBIZTOSÍTÁSI ALAPOK	785,7	206 413,6	26271,3%		150 123,8	
ebből: Nyugdíjbiztosítási Alap	1 298,5	142 357,7	10963,2%		119 536,5	
Egészségbiztosítási Alap	-512,8	64 055,9			30 587,3	
KÖZPONTI ALRENDSZER ÖSSZESEN	-932 790,7	-961 163,2	103,0%	-984 637,4	-858 783,1	87,2%

A KÖZPONTI KORMÁNYZAT ELŐZETES MÉRLEGE

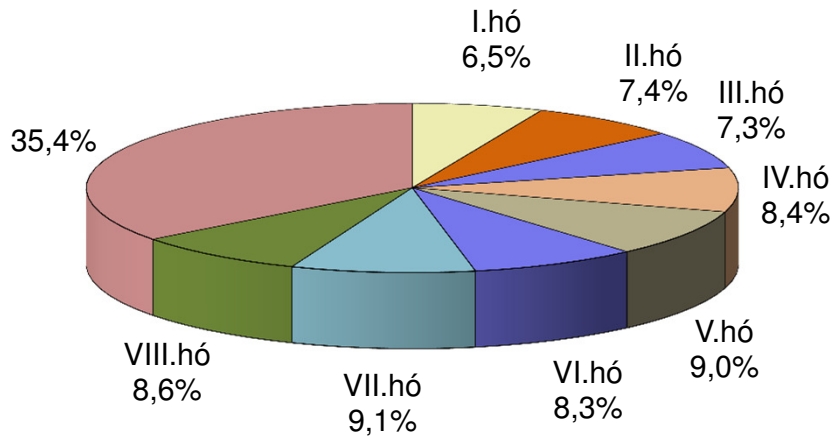
BEVÉTELEK	Augusztusi adatok		
	2013. év	2014. év	teljesítés %-a
KÖZPONTI KÖLTSÉGVETÉS	787 259,0	919 563,3	116,8%
GAZDÁLKODÓ SZERVEZETEK BEFIZETÉSEI	26 298,1	49 041,0	186,5%
Társasági adó	9 287,6	5 883,8	63,4%
Hitelintézetek járadék	339,1	542,1	159,9%
Cégautóadó	1 050,6	1 052,6	100,2%
Energiaellátók jövedelemadója	-1,2	2 202,8	-190884,3%
Egyszerűsített vállalkozási adó	1 184,0	1 051,3	88,8%
Energia adó	1 119,1	1 120,0	100,1%
Környezetterhelési díj	11,8	36,9	312,9%
Bányajáradék	4 400,2	5 410,7	123,0%
Játékadó	2 510,2	2 750,5	109,6%
Egyéb befizetések	1 046,7	514,3	49,1%
Egyéb központosított bevételek	5 926,6	22 446,3	378,7%
Pénzügyi szervezetek különadója	-4 516,7	50,7	-1,1%
Egyes ágazatok terhelő különadó	-199,7	-32,6	16,3%
Kisadózók tételes adója	2 641,3	3 437,6	130,1%
Kisvállalati adó	828,0	710,4	85,8%
Közműadó	670,5	568,7	84,8%
Reklámadó		1 294,8	
FOGYASZTÁSHOZ KAPCSOLT ADÓK	384 932,3	432 966,6	112,5%
Általános forgalmi adó	278 672,3	314 288,1	112,8%
Jövedéki adó	83 283,2	85 161,6	102,3%
Regisztrációs adó	1 271,5	1 436,0	112,9%
Távközlési adó	3 833,0	4 652,7	121,4%
Pénzügyi tranzakciós illeték	14 926,6	24 879,0	166,7%
Biztosítási adó	2 945,6	2 549,2	86,5%
LAKOSSÁG BEFIZETÉSEI	134 998,5	140 710,4	104,2%
Személyi jövedelemadó	125 562,1	130 450,3	103,9%
Adóbefizetések	12,5	62,2	496,9%
Illetékbefizetések	8 475,4	9 276,4	109,4%
Gépjárműadó	861,8	781,0	90,6%
Háztartási alkalmazott utáni regisztrációs díj	1,9	2,9	150,9%
M.személyek jogviszony megszűnéséhez kapcs. egyes jövedelmek különadója	84,8	137,7	162,3%
KÖLTSÉGVETÉSI SZERVEK ÉS FEJEZETI KEZELÉSŰ ELŐIRÁNYZATOK BEVÉTELEI	218 648,5	262 940,0	120,3%
Költségvetési szervek bevételei	116 784,5	139 285,1	119,3%
Szakmai fejezeti kezelésű előirányzatok bevételei	3 686,0	4 483,7	121,6%
Fejezeti kezelésű előirányzatok EU támogatása	98 178,0	119 171,2	121,4%
BEFIZETÉS AZ ÁLLAMHÁZTARTÁS ALRENSZEREIBŐL	9 258,2	2 537,4	27,4%
Központi költségvetési szervek befizetései	7 991,1	1 205,1	15,1%
Elkülönített állami pénzalapok befizetése			
Hozzájárulás a Nemzeti Család- és Szociálpolitikai Alaphoz			
Helyi önkormányzatok befizetései	1 267,1	1 332,3	105,1%
Nyugdíjbiztosítási Alap befizetése			
ÁLLAMI VAGYONNAL KAPCSOLATOS BEFIZETÉSEK	1 725,3	1 724,6	100,0%
KAMATBEVÉTELEK	8 276,3	27 815,4	336,1%
EGYÉB BEVÉTELEK	1 586,7	907,4	57,2%
EGYÉB UNIÓS BEVÉTELEK	1 535,2	920,5	60,0%
Vám és cukorágazati hozzájárulás visszatérítése	713,8	920,5	129,0%
Uniós támogatások utólagos megtérítése	821,3		
ELKÜLÖNÍTETT ÁLLAMI PÉNZALAPOK	32 319,2	34 224,6	105,9%
KÖZPONTI NUKLEÁRIS PÉNZÜGYI ALAP	1 611,3	1 776,8	110,3%
NEMZETI FOGLALKOZTATÁSI ALAP	28 249,3	30 043,9	106,4%
Szakképzési hozzájárulás	5 110,4	5 147,4	100,7%
Egészségbiztosítási- és munkaerőpiaci járulékok NFA-t megillető hányada	10 576,5	11 283,1	106,7%
TÁMOP intézkedések bevételei	2 264,0	5 167,4	228,2%
Költségvetési támogatás	2 285,0		
Munkahelyvédelmi akciótervvel összefüggő hozzájárulás	7 800,0	7 994,6	102,5%
Egyéb bevételek	213,5	451,5	211,5%
WMÁB KÁRTALANÍTÁSI ALAP	0,3	0,4	135,2%
KUTATÁSI ÉS TECHNOLÓGIAI INNOVÁCIÓS ALAP	1 070,8	1 394,5	130,2%
BETHLEN GÁBOR ALAP	503,0	-2,6	-0,5%
NEMZETI KULTURÁLIS ALAP	884,5	1 011,5	114,4%
SZÖVETKEZETI HITELINTÉZETEK INTEGRÁCIÓS ALAPJA			
TÁRSADALOMBIZTOSÍTÁSI ALAPOK	412 763,3	415 372,7	100,6%
NYUGDÍJBIZTOSÍTÁSI ALAP	258 375,9	256 951,8	99,4%
Szociális hozzájárulási adó és járulékok	244 550,1	254 064,3	103,9%
Egyéb járulékok és hozzájárulások	4 185,1	1 270,4	30,4%
Késedelmi pótlék és bírság	797,9	1 090,3	136,6%
Költségvetési támogatások, térítések	8 153,2		
Egyéb bevételek	689,6	526,9	76,4%
EGÉSZSÉGBIZTOSÍTÁSI ALAP	154 387,5	158 420,9	102,6%
Szociális hozzájárulási adó és járulékok	49 033,1	57 279,7	116,8%
Egyéb járulékok és hozzájárulások	3 163,9	3 655,3	115,5%
Egészségügyi hozzájárulás	10 103,6	11 123,0	110,1%
Késedelmi pótlék és bírság	221,5	330,6	149,3%
Költségvetési támogatások, térítések	81 168,0	76 898,0	94,7%
Egyéb bevételek	10 697,4	9 134,2	85,4%

KIADÁSOK	Augusztusi adatok		
	2013. év	2014. év	teljesítés %-a
KÖZPONTI KÖLTSÉGVETÉS	924 640,3	941 553,1	101,8%
EGYEDI ÉS NORMATÍV TÁMOGATÁSOK	18 708,0	18 940,3	101,2%
KÖZSZOLGÁLATI MŰSORSZOLGÁLTATÁS TÁMOGATÁSA	5 719,9	5 828,4	101,9%
SZOCIÁLPOLITIKAI MENETDÍJ TÁMOGATÁS	6 147,9	7 007,3	114,0%
LAKÁSEPÍTÉSI TÁMOGATÁSOK	9 180,1	3 587,0	39,1%
NEMZETI CSALÁD- ÉS SZOCIÁLPOLITIKAI ALAP	63 559,1	59 488,0	93,6%
Családi támogatások	38 835,2	37 632,9	96,9%
Korhatár alatti ellátások	17 622,7	14 564,8	82,6%
Jövedelempótló és jövedelem kiegészítő szociális támogatások	4 604,7	5 128,5	111,4%
Különféle jogcímen adott térítések	2 496,5	2 161,8	86,6%
KÖLTSÉGVETÉSI SZERVEK ÉS FEJEZETI KEZELÉSŰ ELŐIRÁNYZATOK KIADÁSAI	492 988,7	565 756,0	114,8%
Költségvetési szervek kiadásai	300 414,0	299 113,6	99,6%
Szakmai fejezeti kezelésű előirányzatok kiadásai	56 454,1	60 778,9	107,7%
Szakmai fejezeti kezelésű előirányzatok unios kiadásai	136 120,6	205 863,5	151,2%
AZ ÁLLAMHÁZTARTÁS ALRENDSZEREINEK TÁMOGATÁSA	157 955,3	148 491,7	94,0%
Elkülönített állami pénzalapok támogatása	10 585,2	7 994,8	75,5%
Garancia és hozzájárulás a társadalombiztosítási ellátásokhoz	88 888,9	76 464,3	86,0%
Helyi önkormányzatok támogatása	58 481,2	64 032,6	109,5%
Támogatás az önkormányzati adósságok törlesztéséhez			
KAMATKIADÁSOK	128 198,5	101 674,1	79,3%
TÁRSADALMI ÖNSZERVEZŐDÉSEK TÁMOGATÁSA		7,3	
KORMÁNYZATI RENDKÍVÜLI KIADÁSOK	347,6	364,9	105,0%
KEZESSÉGÉRVÉNYESÍTÉS	2 103,6	1 072,1	51,0%
EGYÉB KIADÁSOK	6 288,3	9 625,9	153,1%
TARTALÉKOK			
Rendkívüli kormányzati intézkedések			
Céltartalékok			
Országvédelmi Alap			
HOZZÁJÁRULÁS AZ EU KÖLTSÉGVETÉSÉHEZ	22 627,6	13 521,9	59,8%
ÁLLAMI VAGYONNAL KAPCSOLATOS KIADÁSOK	10 815,7	6 188,1	57,2%
ELKÜLÖNÍTETT ÁLLAMI PÉNZALAPOK	31 278,0	35 518,3	113,6%
KÖZPONTI NUKLEÁRIS PÉNZÜGYI ALAP	1 073,3	408,5	38,1%
NEMZETI FOGLALKOZTATÁSI ALAP	23 948,4	33 285,2	139,0%
Passzív kiadások	3 193,0	3 750,4	117,5%
Startmunka-program	12 466,6	22 825,2	183,1%
EU-s elő- és társfinanszírozás	4 141,5	3 125,3	75,5%
Egyéb kiadások	4 147,2	3 584,3	86,4%
WMÁB KÁRTALANÍTÁSI ALAP	94,6	0,0	0,0%
KUTATÁSI ÉS TECHNOLÓGIAI INNOVÁCIÓS ALAP	-8,1		
BETHLEN GÁBOR ALAP	4 900,5	549,2	11,2%
NEMZETI KULTURÁLIS ALAP	1 269,4	1 275,5	100,5%
SZÖVETKEZETI HITELINTÉZETEK INTEGRÁCIÓS ALAPJA		0,0	
TÁRSADALOMBIZTOSÍTÁSI ALAPOK	386 380,9	399 502,3	103,4%
NYUGDÍJBIZTOSÍTÁSI ALAP	237 668,4	242 907,1	102,2%
Nyugellátások	236 133,9	241 418,9	102,2%
TB költségvetési szervek kiadásai	1 134,7	1 067,2	94,0%
Egyéb kiadások	399,7	421,0	105,3%
Költségvetési befizetés			
EGÉSZSÉGBIZTOSÍTÁSI ALAP	148 712,5	156 595,2	105,3%
Táppénz	4 861,9	5 001,6	102,9%
GYED	7 986,8	8 264,9	103,5%
EA egyéb pénzbeli ellátásai	3 900,9	3 866,5	99,1%
Rokkantsági, rehabilitációs ellátások	28 837,5	28 010,3	97,1%
Gyógyító megelőző ellátás	70 136,8	76 825,6	109,5%
Gyógysertámogatás	25 222,2	25 964,3	102,9%
Gyógyászati segédesszék támogatás	4 207,3	4 655,4	110,7%
EA egyéb természetbeni ellátásai	1 118,6	1 385,8	123,9%
TB költségvetési szervek kiadásai	798,6	847,2	106,1%
Egyéb kiadások	1 641,9	1 773,6	108,0%
EGYENLEGEK PÉNZFORGALMI SZEMLÉLETBEN			
KÖZPONTI KÖLTSÉGVETÉS	-137 381,3	-21 989,8	16,0%
ELKÜLÖNÍTETT ÁLLAMI PÉNZALAPOK	1 041,2	-1 293,7	-124,2%
TÁRSADALOMBIZTOSÍTÁSI ALAPOK	26 382,4	15 870,4	60,2%
ebből: Nyugdíjbiztosítási Alap	20 707,5	14 044,7	67,8%
Egészségbiztosítási Alap	5 674,9	1 825,7	32,2%
TB ZÁRSZÁMADÁS PÉNZFORGALMA			
KÖZPONTI ALRENDSZER ÖSSZESEN	-109 957,7	-7 413,0	6,7%

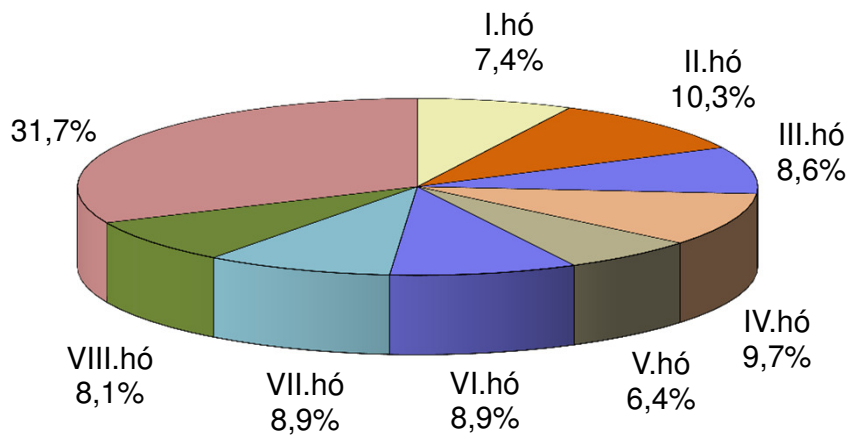
A központi költségvetés főösszegeinek alakulása és az egyenleg változása 2014. évben



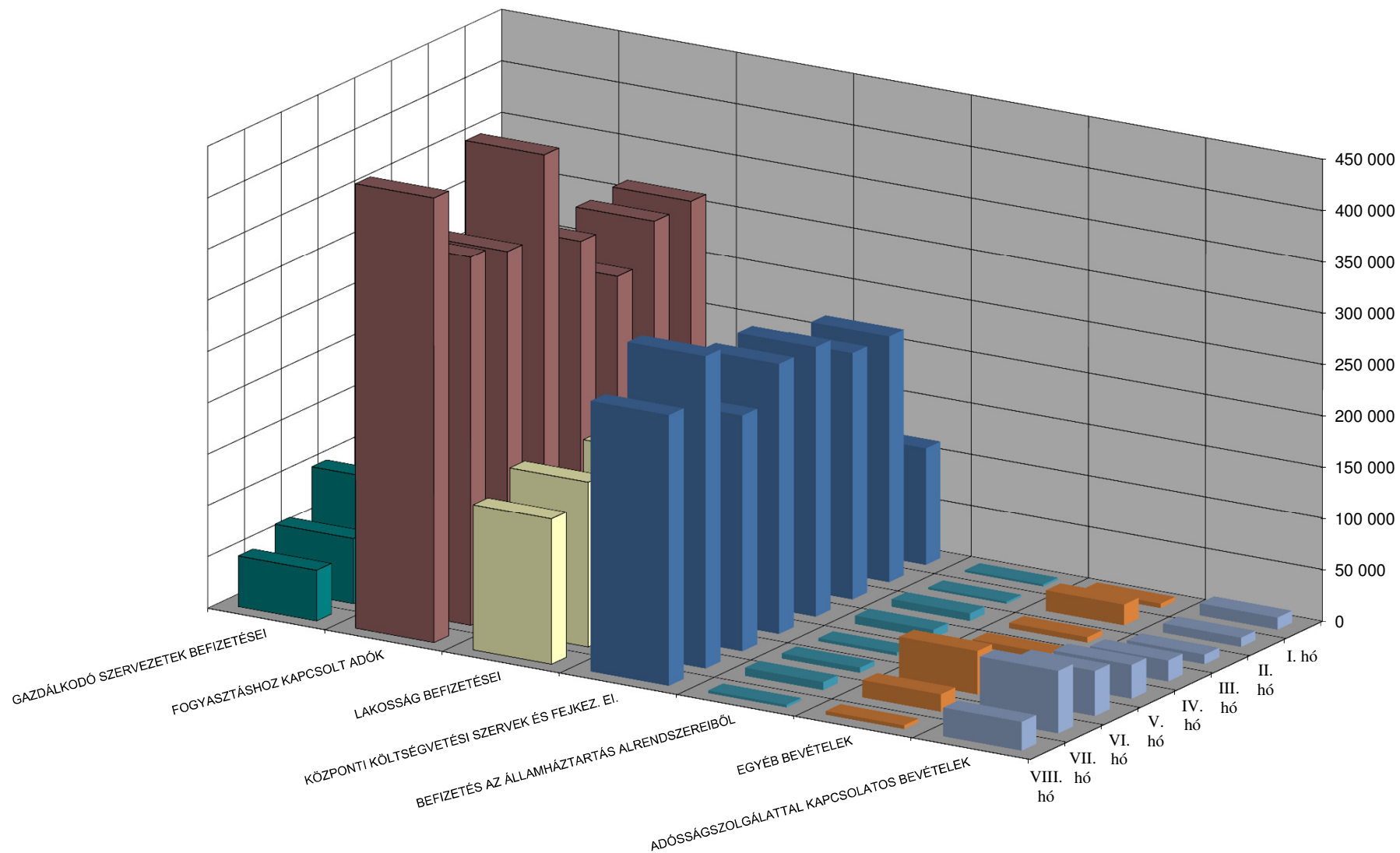
A központi költségvetés 2014. évi bevételeinek havonkénti alakulása az éves előirányzat százalékában



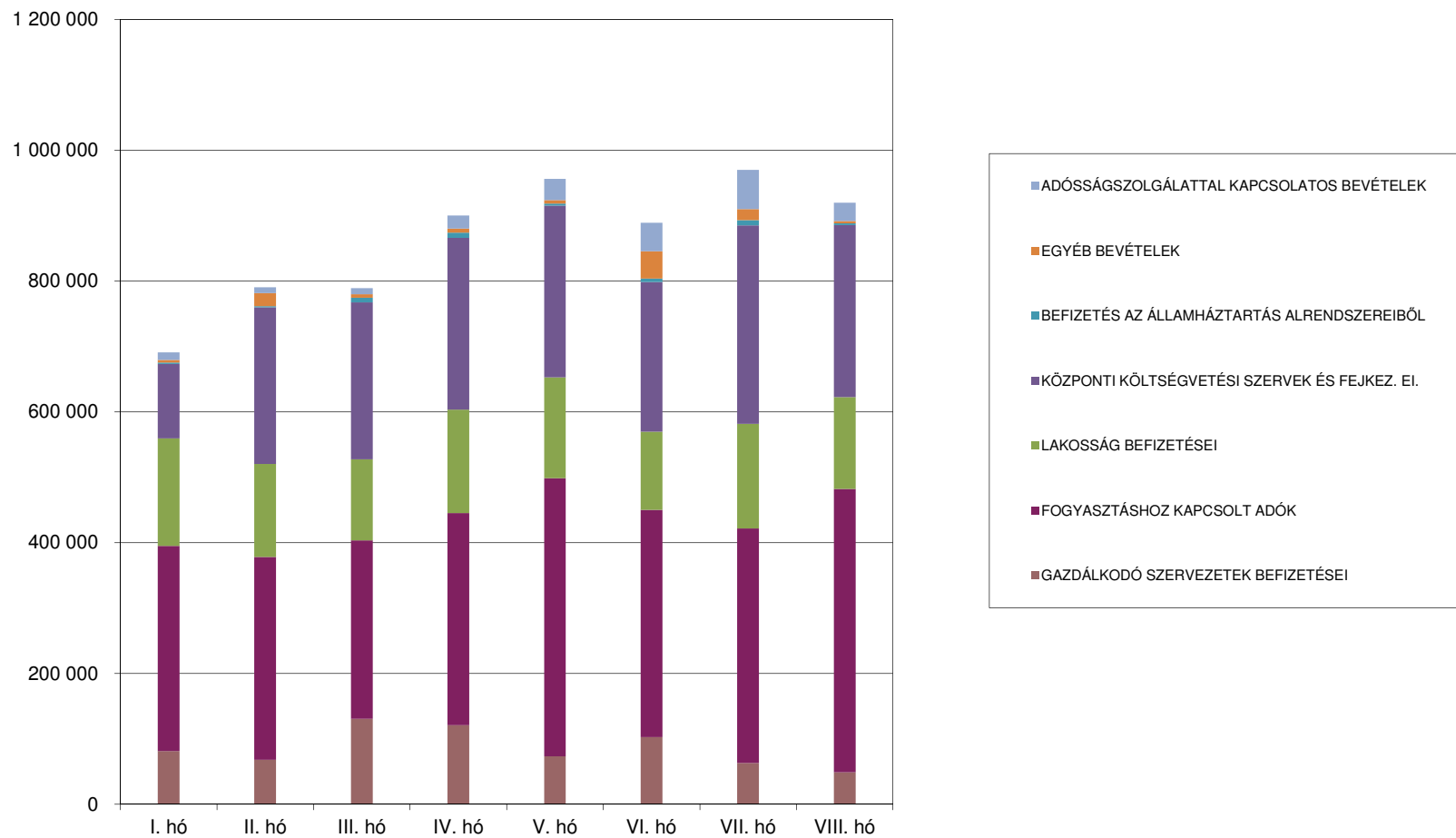
A központi költségvetés 2014. évi kiadásainak havonkénti alakulása az éves előirányzat százalékában



A központi költségvetés főbb bevételeinek havonkénti alakulása 2014. évben



A központi költségvetés bevételeinek alakulása bevételcsoportonként 2014. évben



A központi költségvetés kiadásainak havonkénti alakulása kiadáscsoportonként 2014. évben

