

A KÖZPONTI KORMÁNYZAT ELŐZETES MÉRLEGE

BEVÉTELEK	2013. évi			2014. évi		
	teljesítés /előzetes/	I-V. hó	teljesítés %-a	eredeti előirányzat	I-V. hó	előir. %-a
KÖZPONTI KÖLTSÉGVETÉS	10 967 796,5	3 765 926,5	34,3%	10 697 314,9	4 127 723,2	38,6%
GAZDÁLKODÓ SZERVEZETEK BEFIZETÉSEI	1 152 086,1	393 348,9	34,1%	1 351 738,1	474 530,7	35,1%
Társasági adó	322 467,2	133 332,7	41,3%	358 800,0	152 878,7	42,6%
Hitelintézeti járadék	17 507,9	4 124,8	23,6%	22 600,0	4 072,4	18,0%
Cégautóadó	33 078,8	16 304,0	49,3%	34 500,0	15 284,0	44,3%
Energiaellátók jövedelemadója	54 059,8	1 375,9	2,5%	61 100,0	4 691,3	7,7%
Egyszerűsített vállalkozási adó	110 021,2	29 342,8	26,7%	67 000,0	24 288,0	36,3%
Energia adó	16 299,9	9 056,9	55,6%	17 300,0	7 441,3	43,0%
Környezetterhelési díj	6 154,1	2 220,8	36,1%	7 500,0	1 561,0	20,8%
Bányajáradék	63 195,9	28 979,6	45,9%	65 000,0	28 683,4	44,1%
Játékadó	30 918,4	12 697,3	41,1%	33 000,0	13 959,5	42,3%
Egyéb befizetések	22 883,8	7 202,3	31,5%	21 300,0	11 458,3	53,8%
Egyéb központosított bevételek	233 183,9	64 822,9	27,8%	343 238,1	125 277,2	36,5%
Pénzügyi szervezetek különadója	139 116,9	35 049,7	25,2%	144 000,0	37 028,3	25,7%
Egyes ágazatok terhelő különadó	9 814,6	11 307,5	115,2%		-703,3	
Kisadózók tételes adója	28 315,9	8 837,2	31,2%	78 000,0	16 668,7	21,4%
Kisvállalati adó	10 128,4	3 224,1	31,8%	45 400,0	6 147,5	13,5%
Közműadó	54 939,1	25 470,2	46,4%	53 000,0	25 794,5	48,7%
FOGYASZTÁSHOZ KAPCSOLT ADÓK	4 055 280,9	1 489 843,4	36,7%	4 316 689,6	1 645 966,1	38,1%
Általános forgalmi adó	2 809 574,9	1 073 792,3	38,2%	3 014 089,6	1 144 556,0	38,0%
Jövedéki adó	897 318,5	328 800,7	36,6%	931 900,0	337 392,8	36,2%
Regisztrációs adó	15 608,4	5 971,6	38,3%	16 300,0	7 518,1	46,1%
Távközlési adó	46 979,6	17 313,9	36,9%	57 000,0	23 134,6	40,6%
Pénzügyi tranzakciós illeték	259 614,3	52 783,5	20,3%	269 400,0	120 223,9	44,6%
Biztosítási adó	26 185,2	11 181,3	42,7%	28 000,0	13 140,6	46,9%
LAKOSSÁG BEFIZETÉSEI	1 654 358,1	699 947,6	42,3%	1 700 100,0	742 888,1	43,7%
Személyi jövedelemadó	1 504 598,2	637 328,3	42,4%	1 550 000,0	673 016,1	43,4%
Adóbefizetések	195,5	69,5	35,5%	200,0	149,4	74,7%
Illetékbefizetések	107 432,2	42 552,6	39,6%	110 000,0	48 599,0	44,2%
Gépjárműadó	41 230,4	19 526,4	47,4%	39 000,0	20 787,8	53,3%
Háztartási alkalmazott utáni regisztrációs díj	23,4	9,3	39,7%		11,1	
M.személyek jogviszony megszűnéséhez kapcs. egyes jövedelmek különadója	878,5	461,6	52,5%	900,0	324,7	36,1%
KÖLTSÉGVETÉSI SZERVEK ÉS FEJEZETI KEZELÉSŰ ELŐIRÁNYZATOK BEVÉTELEI	3 443 361,0	1 076 534,1	31,3%	2 903 582,2	1 118 337,5	38,5%
Költségvetési szervek bevételei	1 745 354,9	597 376,4	34,2%	1 162 401,8	626 064,6	53,9%
Szakmai fejezeti kezelésű előirányzatok bevételei	128 454,0	49 215,8	38,3%	29 576,9	39 963,3	135,1%
Fejezeti kezelésű előirányzatok EU támogatása	1 569 552,1	429 942,0	27,4%	1 711 603,5	452 309,6	26,4%
BEFIZETÉS AZ ÁLLAMHÁZTARTÁS ALRENDSZEREIBŐL	240 696,8	19 292,8	8,0%	72 203,9	22 545,0	31,2%
Központi költségvetési szervek befizetései	47 943,8	9 931,9	20,7%	42 699,9	8 557,6	20,0%
Elkülönített állami pénzalapok befizetése	15 089,3	2 500,0	16,6%	10 000,0	2 500,0	25,0%
Hozzájárulás a Nemzeti Család- és Szociálpolitikai Alaphoz						
Helyi önkormányzatok befizetései	19 163,7	6 861,0	35,8%	19 504,0	11 487,5	58,9%
Nyugdíjbiztosítási Alap befizetése	158 500,0					
ÁLLAMI VAGYONNAL KAPCSOLATOS BEFIZETÉSEK	205 694,0	13 468,3	6,5%	209 912,6	16 358,1	7,8%
KAMATBEVÉTELEK	132 609,1	49 883,8	37,6%	91 642,6	81 697,3	89,1%
EGYÉB BEVÉTELEK	46 665,0	14 123,2	30,3%	19 000,1	20 214,2	106,4%
EGYÉB UNIÓS BEVÉTELEK	37 045,4	9 484,3	25,6%	32 445,8	5 186,2	16,0%
Vám és cukorágazati hozzájárulás visszatérítése	9 189,9	3 784,5	41,2%	9 492,0	4 582,4	48,3%
Uniós támogatások utólagos megtérítése	27 855,5	5 699,9	20,5%	22 953,8	603,8	2,6%
ELKÜLÖNÍTETT ÁLLAMI PÉNZALAPOK	611 117,5	183 101,6	30,0%	437 568,1	190 316,2	43,5%
KÖZPONTI NUKLEÁRIS PÉNZÜGYI ALAP	33 317,3	21 941,2	65,9%	32 009,3	18 955,2	59,2%
NEMZETI FOGLALKOZTATÁSI ALAP	351 675,5	135 982,1	38,7%	327 449,3	137 728,7	42,1%
Szakképzési hozzájárulás	60 305,0	24 159,3	40,1%	57 071,1	24 695,2	43,3%
Egészségbiztosítási- és munkaerőpiaci járulékok NFA-t megillető hányada	125 614,6	51 033,3	40,6%	125 041,5	56 016,5	44,8%
TÁMOP intézkedések bevételei	51 276,1	17 335,2	33,8%	46 000,0	15 490,0	33,7%
Költségvetési támogatás	20 000,0	4 000,0	20,0%			
Munkahelyvédelmi akciótérvel összefüggő hozzájárulás	91 542,7	36 200,0	39,5%	95 936,7	39 973,5	41,7%
Egyéb bevételek	2 937,1	3 254,2	110,8%	3 400,0	1 553,5	45,7%
WMÁB KÁRTALANÍTÁSI ALAP	17,3	9,0	52,0%	17,0	8,8	51,6%
KUTATÁSI ÉS TECHNOLÓGIAI INNOVÁCIÓS ALAP	62 869,0	15 167,8	24,1%	56 235,0	20 302,8	36,1%
BETHLEN GÁBOR ALAP	15 747,9	5 370,6	34,1%	11 107,5	7 617,7	68,6%
NEMZETI KULTURÁLIS ALAP	11 991,0	4 630,9	38,6%	10 750,0	5 703,1	53,1%
SZÖVETKEZETI HITELINTÉZETEK INTEGRÁCIÓS ALAPJA						
TÁRSADALOMBIZTOSÍTÁSI ALAPOK	4 862 939,6	2 035 826,8	41,9%	4 848 785,7	2 106 829,9	43,5%
NYUGDÍJBIZTOSÍTÁSI ALAP	3 015 171,7	1 255 613,8	41,6%	2 964 608,2	1 294 282,9	43,7%
Szociális hozzájárulási adó és járulékok	2 920 778,3	1 185 409,4	40,6%	2 923 622,9	1 277 348,4	43,7%
Egyéb járulékok és hozzájárulások	45 960,5	18 609,7	40,5%	16 642,1	5 277,5	31,7%
Készenléti pótlék és bírság	11 387,3	5 044,4	44,3%	11 970,2	5 865,1	49,0%
Költségvetési támogatások, térítések	24 685,3	40 766,2	165,1%			
Egyéb bevételek	12 360,3	5 784,2	46,8%	12 373,0	5 791,9	46,8%
EGÉSZSÉGBIZTOSÍTÁSI ALAP	1 847 768,0	780 213,0	42,2%	1 884 177,5	812 547,0	43,1%
Szociális hozzájárulási adó és járulékok	585 284,2	238 232,1	40,7%	647 400,0	286 892,9	44,3%
Egyéb járulékok és hozzájárulások	40 859,3	17 317,9	42,4%	44 515,0	18 341,3	41,2%
Egészségügyi hozzájárulás	138 658,9	62 600,7	45,1%	157 500,0	71 462,2	45,4%
Készenléti pótlék és bírság	3 235,5	1 474,8	45,6%	3 450,0	1 744,3	50,6%
Költségvetési támogatások, térítések	967 069,4	408 607,0	42,3%	922 785,9	384 489,0	41,7%
Egyéb bevételek	112 660,7	51 980,5	46,1%	108 526,6	49 617,4	45,7%

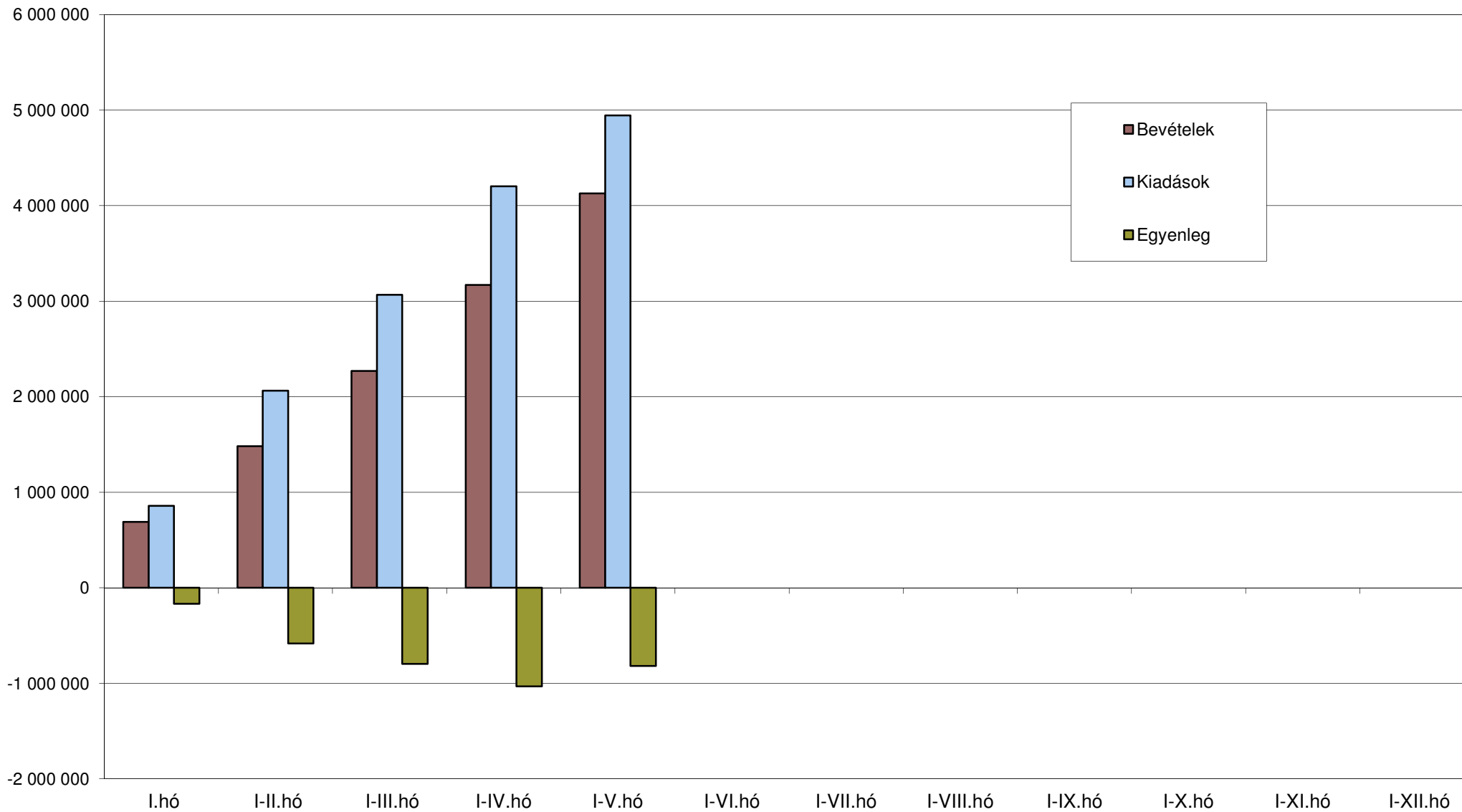
KIADÁSOK	2013. évi			2014. évi		
	teljesítés /előzetes/	I-V. hó	teljesítés %-a	eredeti előirányzat	I-V. hó	előir. %-a
KÖZPONTI KÖLTSÉGVETÉS	11 947 552,5	4 493 828,1	37,6%	11 658 581,2	4 945 054,5	42,4%
EGYEDI ÉS NORMATÍV TÁMOGATÁSOK	279 902,5	124 020,2	44,3%	282 574,0	135 765,1	48,0%
KÖZZSZOLGÁLATI MŰSORSZOLGÁLTATÁS TÁMOGATÁSA	66 590,1	28 574,9	42,9%	69 861,0	29 108,8	41,7%
SZOCIÁLPOLITIKAI MENETDÍJ TÁMOGATÁS	94 822,8	41 121,9	43,4%	104 000,0	44 976,2	43,2%
LAKÁSÉPÍTÉSI TÁMOGATÁSOK	131 862,0	56 221,9	42,6%	159 200,0	55 311,6	34,7%
NEMZETI CSALÁD- ÉS SZOCIÁLPOLITIKAI ALAP	746 298,4	324 249,3	43,4%	714 536,0	286 533,7	40,1%
Családi támogatások	434 616,1	182 813,3	42,1%	446 219,0	175 657,5	39,4%
Korhatár alatti ellátások	223 498,2	104 584,2	46,8%	175 555,5	74 527,9	42,5%
Jövedelemelő- és jövedelemkiegészítő szociális támogatások	62 289,4	24 755,4	39,7%	66 821,9	25 539,2	38,2%
Különféle jogcímen adott térítések	25 894,7	12 096,5	46,7%	25 939,6	10 809,0	41,7%
KÖLTSÉGVETÉSI SZERVEK ÉS FEJEZETI KEZELÉSŰ	6 670 575,3	2 379 515,2	35,7%	6 421 245,6	2 788 412,8	43,4%
Költségvetési szervek kiadásai	3 825 289,3	1 431 128,9	37,4%	3 226 316,0	1 611 280,3	49,9%
Szakmai fejezeti kezelésű előirányzatok kiadásai	876 421,1	325 108,5	37,1%	1 045 316,8	477 834,0	45,7%
Szakmai fejezeti kezelésű előirányzatok uniós kiadásai	1 968 865,0	623 277,7	31,7%	2 149 612,8	699 298,6	32,5%
AZ ÁLLAMHÁZTARTÁS ALRENDSZEREINEK TÁMOGATÁSA	1 967 467,2	750 666,1	38,2%	1 814 164,1	798 251,2	44,0%
Elkülönített állami pénzalapok támogatása	272 144,4	56 279,9	20,7%	116 923,3	53 811,9	46,0%
Garancia és hozzájárulás a társadalombiztosítási ellátásokhoz	986 565,0	447 290,7	45,3%	917 385,9	382 363,9	41,7%
Helyi önkormányzatok támogatása	674 808,4	238 521,7	35,3%	715 854,9	293 505,5	41,0%
Támogatás az önkormányzati adósságok törlesztéséhez	33 949,4	8 573,9	25,3%	64 000,0	68 569,8	107,1%
KAMATKIADÁSOK	1 277 896,8	500 204,2	39,1%	1 165 015,2	494 597,0	42,5%
TÁRSADALMI ÖNSZERVEZŐDÉSEK TÁMOGATÁSA	3 809,8	1 904,9	50,0%	9 809,8	8 780,9	89,5%
KORMÁNYZATI RENDKÍVÜLI KIADÁSOK	4 354,0	1 842,3	42,3%	4 393,9	1 925,0	43,8%
KEZESSÉGÉRVÉNYESÍTÉS	27 068,0	11 638,2	43,0%	32 319,5	7 635,1	23,6%
EGYÉB KIADÁSOK	144 295,6	46 271,3	32,1%	122 726,9	60 213,9	49,1%
TARTALÉKOK				289 150,0		
Rendkívüli kormányzati intézkedések				113 000,0		
Céltartalékok				76 150,0		
Országvédelmi Alap				100 000,0		
HOZZÁJÁRULÁS AZ EU KÖLTSÉGVETÉSÉHEZ	272 335,9	164 834,2	60,5%	288 679,2	165 942,2	57,5%
ÁLLAMI VAGYONNAL KAPCSOLATOS KIADÁSOK	260 274,1	62 763,5	24,1%	180 906,0	67 601,0	37,4%
ELKÜLÖNÍTETT ÁLLAMI PÉNZALAPOK	560 585,3	135 993,8	24,3%	460 939,2	163 978,4	35,6%
KÖZPONTI NUKLEÁRIS PÉNZÜGYI ALAP	13 508,5	3 293,9	24,4%	12 381,4	3 020,7	24,4%
NEMZETI FOGLALKOZTATÁSI ALAP	349 589,1	116 360,0	33,3%	377 449,3	143 965,1	38,1%
Passzív kiadások	50 815,5	22 479,7	44,2%	56 313,9	18 523,1	32,9%
Startmunka-program	171 152,8	64 078,6	37,4%	183 805,3	100 628,0	54,7%
EU-s elő- és társfinanszírozás	64 377,7	16 574,0	25,7%	71 330,1	25 132,1	35,2%
Egyéb kiadások	63 243,1	13 227,6	20,9%	66 000,0	9 681,9	14,7%
WMÁB KÁRTALANÍTÁSI ALAP	253,0	4,5	1,8%	16,0	4,8	29,9%
KUTATÁSI ÉS TECHNOLÓGIAI INNOVÁCIÓS ALAP	35 952,1	9 240,5	25,7%	51 235,0	9 312,7	18,2%
BETHLEN GÁBOR ALAP	15 392,8	3 423,9	22,2%	11 107,5	3 463,6	31,2%
NEMZETI KULTURÁLIS ALAP	10 889,7	3 671,0	33,7%	8 750,0	3 806,4	43,5%
SZÖVETKEZETI HITELINTÉZETEK INTEGRÁCIÓS ALAPJA	135 000,0				405,1	
TÁRSADALOMBIZTOSÍTÁSI ALAPOK	4 862 939,6	1 914 427,2	39,4%	4 848 785,7	1 997 565,0	41,2%
NYUGDÍJBIZTOSÍTÁSI ALAP	3 015 171,7	1 185 047,1	39,3%	2 964 608,2	1 228 605,8	41,4%
Nyugdíjellátások	2 839 481,6	1 177 970,3	41,5%	2 947 863,0	1 220 716,9	41,4%
TB költségvetési szervek kiadásai	11 692,0	4 585,5	39,2%	10 651,0	4 436,8	41,7%
Egyéb kiadások	5 498,1	2 491,3	45,3%	6 094,2	3 452,2	56,6%
Költségvetési befizetés	158 500,0					
EGÉSZSÉGBIZTOSÍTÁSI ALAP	1 847 768,0	729 380,0	39,5%	1 884 177,5	768 959,1	40,8%
Táppénz	59 806,3	24 402,2	40,8%	63 000,0	26 619,5	42,3%
GYED	93 950,1	38 060,0	40,5%	106 350,0	40 955,9	38,5%
EA egyéb pénzbeli ellátásai	49 552,2	20 509,5	41,4%	49 250,0	20 110,8	40,8%
Rokkantsági, rehabilitációs ellátások	349 741,0	148 650,7	42,5%	345 000,0	140 967,6	40,9%
Gyógyító megelőző ellátás	908 011,4	338 819,0	37,3%	931 870,2	375 484,7	40,3%
Gyógyszertámogatás	296 026,9	121 516,5	41,0%	294 114,0	124 220,7	42,2%
Gyógyászati segédeszköz támogatás	51 459,3	21 080,1	41,0%	51 300,0	22 835,5	44,5%
EA egyéb természetbeni ellátásai	16 221,9	7 108,8	43,8%	21 291,2	8 503,8	39,9%
TB költségvetési szervek kiadásai	10 508,0	4 169,5	39,7%	8 877,1	4 003,4	45,1%
Egyéb kiadások	12 490,9	5 063,7	40,5%	13 125,0	5 257,2	40,1%
EGYENLEGEK PÉNZFORGALMI SZEMLELETBEN						
KÖZPONTI KÖLTSÉGVETÉS	-979 756,0	-727 901,6	74,3%	-961 266,3	-817 331,2	85,0%
ELKÜLÖNÍTETT ÁLLAMI PÉNZALAPOK	50 532,2	47 107,9	93,2%	-23 371,1	26 337,8	-112,7%
TÁRSADALOMBIZTOSÍTÁSI ALAPOK		121 399,6			109 264,9	
ebből: Nyugdíjbiztosítási Alap		70 566,6			65 677,0	
Egészségbiztosítási Alap	0,0	50 833,0			43 587,9	
KÖZPONTI ALRENDSZER ÖSSZESEN	-929 223,8	-559 394,1	60,2%	-984 637,4	-681 728,5	69,2%

A KÖZPONTI KORMÁNYZAT ELŐZETES MÉRLEGE

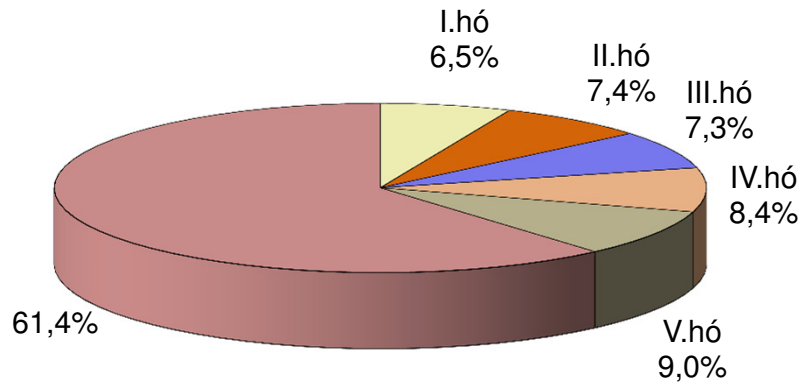
BEVÉTELEK	Májusi adatok		
	2013. év	2014. év	teljesítés %-a
KÖZPONTI KÖLTSÉGVETÉS	826 493,2	956 364,7	115,7%
GAZDÁLKODÓ SZERVEZETEK BEFIZETÉSEI	67 999,7	73 550,4	108,2%
Társasági adó	38 353,3	35 247,4	91,9%
Hitelintézeti járadék	447,6	82,4	18,4%
Cégautóadó	849,7	782,9	92,1%
Energiaellátók jövedelemadója	308,3	127,1	41,2%
Egyszerűsített vállalkozási adó	2 001,5	1 487,6	74,3%
Energia adó	1 796,1	1 573,8	87,6%
Környezetterhelési díj	99,3	-66,6	-67,1%
Bányajáradék	4 483,0	5 022,2	112,0%
Játékadó	2 167,9	2 665,3	122,9%
Egyéb befizetések	123,2	1 891,3	1535,4%
Egyéb központosított bevételek	5 110,7	19 534,7	382,2%
Pénzügyi szervezetek különadója	19,6	16,8	85,5%
Egyes ágazatok terhelő különadó	7 120,9	52,5	0,7%
Kisadózók tételes adója	2 454,5	3 314,1	135,0%
Kisvállalati adó	686,0	1 067,6	155,6%
Közműadó	1 978,2	751,4	38,0%
FOGYASZTÁSHOZ KAPCSOLT ADÓK	364 399,6	424 924,1	116,6%
Általános forgalmi adó	266 025,8	312 335,7	117,4%
Jövedéki adó	76 473,0	82 077,1	107,3%
Regisztrációs adó	1 363,8	1 646,5	120,7%
Távközlési adó	3 855,7	4 766,3	123,6%
Pénzügyi tranzakciós illeték	13 977,8	21 202,3	151,7%
Biztosítási adó	2 703,6	2 896,2	107,1%
LAKOSSÁG BEFIZETÉSEI	137 912,0	154 311,3	111,9%
Személyi jövedelemadó	127 128,8	141 900,4	111,6%
Adóbefizetések	18,0	34,3	190,5%
Illetékbefizetések	8 071,0	10 114,9	125,3%
Gépjárműadó	2 615,0	2 199,0	84,1%
Háztartási alkalmazott utáni regisztrációs díj	2,2	2,1	98,2%
M.személyek jogviszony megszűnéséhez kapcs. egyes jövedelmek különadója	77,0	60,7	78,7%
KÖLTSÉGVETÉSI SZERVEK ÉS FEJEZETI KEZELÉSŰ ELŐIRÁNYZATOK BEVÉTELEI	225 749,4	262 666,8	116,4%
Költségvetési szervek bevételei	120 612,1	85 013,4	70,5%
Szakmai fejezeti kezelésű előirányzatok bevételei	19 445,9	7 201,6	37,0%
Fejezeti kezelésű előirányzatok EU támogatása	85 691,4	170 451,7	198,9%
BEFIZETÉS AZ ÁLLAMHÁZTARTÁS ALRENDSZEREIBŐL	2 392,1	2 970,9	124,2%
Központi költségvetési szervek befizetései	1 464,4	781,5	53,4%
Elkülönített állami pénzalapok befizetése			
Hozzájárulás a Nemzeti Család- és Szociálpolitikai Alaphoz			
Helyi önkormányzatok befizetései	927,7	2 189,4	236,0%
Nyugdíjbiztosítási Alap befizetése			
ÁLLAMI VAGYONNAL KAPCSOLATOS BEFIZETÉSEK	5 690,3	2 527,3	44,4%
KAMATBEVÉTELEK	20 180,2	31 925,3	158,2%
EGYÉB BEVÉTELEK	1 392,7	2 522,3	181,1%
EGYÉB UNIÓS BEVÉTELEK	777,3	966,4	124,3%
Vám és cukorágazati hozzájárulás visszatérítése	754,5	966,4	128,1%
Uniós támogatások utólagos megtérítése	22,8		
ELKÜLÖNÍTETT ÁLLAMI PÉNZALAPOK	33 090,9	32 311,8	97,6%
KÖZPONTI NUKLEÁRIS PÉNZÜGYI ALAP	2 017,0	1 774,8	88,0%
NEMZETI FOGLALKOZTATÁSI ALAP	28 259,5	27 756,6	98,2%
Szakképzési hozzájárulás	4 543,7	4 898,4	107,8%
Egészségbiztosítási- és munkaerőpiaci járulékok NFA-t megillető hányada	10 240,0	11 397,2	111,3%
TÁMOP intézkedések bevételei	5 123,5	3 192,6	62,3%
Költségvetési támogatás	799,5		
Munkahelyvédelmi akciótérvel összefüggő hozzájárulás	7 700,0	7 994,7	103,8%
Egyéb bevételek	-147,2	273,6	-185,9%
WMÁB KÁRTALANÍTÁSI ALAP	1,1	1,1	102,6%
KUTATÁSI ÉS TECHNOLÓGIAI INNOVÁCIÓS ALAP	892,6	1 372,9	153,8%
BETHLEN GÁBOR ALAP	1 206,9	510,6	42,3%
NEMZETI KULTURÁLIS ALAP	713,9	896,0	125,5%
SZÖVETKEZETI HITELINTÉZETEK INTEGRÁCIÓS ALAPJA			
TÁRSADALOMBIZTOSÍTÁSI ALAPOK	409 961,1	425 671,3	103,8%
NYUGDÍJBIZTOSÍTÁSI ALAP	250 972,1	261 468,5	104,2%
Szociális hozzájárulási adó és járulékok	237 077,7	257 485,2	108,6%
Egyéb járulékok és hozzájárulások	4 040,0	953,7	23,6%
Késedelmi pótlék és bírság	893,7	780,5	87,3%
Költségvetési támogatások, térítések	8 153,3		
Egyéb bevételek	807,4	2 249,1	278,6%
EGÉSZSÉGBIZTOSÍTÁSI ALAP	158 989,0	164 202,8	103,3%
Szociális hozzájárulási adó és járulékok	47 639,2	58 207,6	122,2%
Egyéb járulékok és hozzájárulások	3 448,3	3 570,0	103,5%
Egészségügyi hozzájárulás	14 201,4	16 417,2	115,6%
Késedelmi pótlék és bírság	248,1	236,7	95,4%
Költségvetési támogatások, térítések	83 934,0	76 898,0	91,6%
Egyéb bevételek	9 518,1	8 873,4	93,2%

KIADÁSOK	Májusi adatok		
	2013. év	2014. év	teljesítés %-a
KÖZPONTI KÖLTSÉGVETÉS	886 310,9	742 227,6	83,7%
EGYEDI ÉS NORMATÍV TÁMOGATÁSOK	22 152,6	26 587,5	120,0%
KÖZSZOLGÁLATI MŰSORSZOLGÁLTATÁS TÁMOGATÁSA	5 722,1	5 821,8	101,7%
SZOCIÁLPOLITIKAI MENETDÍJ TÁMOGATÁS	8 810,4	9 137,8	103,7%
LAKÁSEPÍTÉSI TÁMOGATÁSOK	20 732,4	20 288,6	97,9%
NEMZETI CSALÁD- ÉS SZOCIÁLPOLITIKAI ALAP	62 792,3	19 791,6	31,5%
Családi támogatások	36 004,5	461,1	1,3%
Korhatár alatti ellátások	19 723,6	14 859,4	75,3%
Jövedelempótló és jövedelem kiegészítő szociális támogatások	4 934,7	2 309,4	46,8%
Különféle jogcímen adott térítések	2 129,5	2 161,8	101,5%
KÖLTSÉGVETÉSI SZERVEK ÉS FEJEZETI KEZELÉSŰ ELŐIRÁNYZATOK KIADÁSAI	501 502,0	415 238,5	82,8%
Költségvetési szervek kiadásai	324 335,8	231 111,4	71,3%
Szakmai fejezeti kezelésű előirányzatok kiadásai	64 092,9	77 656,8	121,2%
Szakmai fejezeti kezelésű előirányzatok unios kiadásai	113 073,3	106 470,3	94,2%
AZ ÁLLAMHÁZTARTÁS ALRENDSZEREINEK TÁMOGATÁSA	159 566,8	134 760,5	84,5%
Elkülönített állami pénzalapok támogatása	9 682,0	8 495,7	87,7%
Garancia és hozzájárulás a társadalombiztosítási ellátásokhoz	91 655,4	76 572,9	83,5%
Helyi önkormányzatok támogatása	47 306,6	49 691,9	105,0%
Támogatás az önkormányzati adósságok törlesztéséhez			
KAMATKIADÁSOK	52 629,3	68 469,1	130,1%
TÁRSADALMI ÖNSZERVEZŐDÉSEK TÁMOGATÁSA		205,2	
KORMÁNYZATI RENDKÍVÜLI KIADÁSOK	359,4	375,3	104,4%
KEZESSÉGÉRVÉNYESÍTÉS	3 845,1	2 441,2	63,5%
EGYÉB KIADÁSOK	-9 707,6	6 865,8	-70,7%
TARTALÉKOK			
Rendkívüli kormányzati intézkedések			
Céltartalékok			
Országvédelmi Alap			
HOZZÁJÁRULÁS AZ EU KÖLTSÉGVETÉSÉHEZ	22 447,1	22 544,5	100,4%
ÁLLAMI VAGYONNAL KAPCSOLATOS KIADÁSOK	35 461,8	9 700,1	27,4%
ELKÜLÖNÍTETT ÁLLAMI PÉNZALAPOK	26 946,6	41 578,5	154,3%
KÖZPONTI NUKLEÁRIS PÉNZÜGYI ALAP	516,3	413,8	80,1%
NEMZETI FOGLALKOZTATÁSI ALAP	24 577,7	38 607,8	157,1%
Passzív kiadások	4 184,0	4 027,4	96,3%
Startmunka-program	12 285,5	29 417,9	239,5%
EU-s elő- és társfinanszírozás	6 050,3	3 208,5	53,0%
Egyéb kiadások	2 057,9	1 954,1	95,0%
WMÁB KÁRTALANÍTÁSI ALAP	0,0	0,0	110,4%
KUTATÁSI ÉS TECHNOLÓGIAI INNOVÁCIÓS ALAP	820,7	888,6	108,3%
BETHLEN GÁBOR ALAP	415,3	712,3	171,5%
NEMZETI KULTURÁLIS ALAP	616,6	955,9	155,0%
SZÖVETKEZETI HITELINTÉZETEK INTEGRÁCIÓS ALAPJA		0,0	
TÁRSADALOMBIZTOSÍTÁSI ALAPOK	387 097,5	361 118,2	93,3%
NYUGDÍJBIZTOSÍTÁSI ALAP	237 222,2	244 973,4	103,3%
Nyugellátások	236 049,7	243 862,5	103,3%
TB költségvetési szervek kiadásai	825,8	504,8	61,1%
Egyéb kiadások	346,7	606,1	174,8%
Költségvetési befizetés			
EGÉSZSÉGBIZTOSÍTÁSI ALAP	149 875,4	116 144,8	77,5%
Táppénz	5 018,4	5 364,7	106,9%
GYED	7 923,8	8 655,4	109,2%
EA egyéb pénzbeli ellátásai	3 963,7	4 010,7	101,2%
Rokkantsági, rehabilitációs ellátások	29 551,2	28 045,6	94,9%
Gyógyító megelőző ellátás	69 707,6	36 115,0	51,8%
Gyógysertámogatás	24 721,0	24 843,9	100,5%
Gyógyászati segédesszék támogatás	4 440,0	4 680,8	105,4%
EA egyéb természetbeni ellátásai	2 051,5	3 586,1	174,8%
TB költségvetési szervek kiadásai	785,3	746,7	95,1%
Egyéb kiadások	1 713,0	95,9	5,6%
EGYENLEGEK PÉNZFORGALMI SZEMLÉLETBEN			
KÖZPONTI KÖLTSÉGVETÉS	-59 817,6	214 137,1	-358,0%
ELKÜLÖNÍTETT ÁLLAMI PÉNZALAPOK	6 144,3	-9 266,7	-150,8%
TÁRSADALOMBIZTOSÍTÁSI ALAPOK	22 863,5	64 553,1	282,3%
ebből: Nyugdíjbiztosítási Alap	13 749,9	16 495,1	120,0%
Egészségbiztosítási Alap	9 113,7	48 058,0	527,3%
TB ZÁRSZÁMADÁS PÉNZFORGALMA			
KÖZPONTI ALRENDSZER ÖSSZESEN	-30 809,7	269 423,6	-874,5%

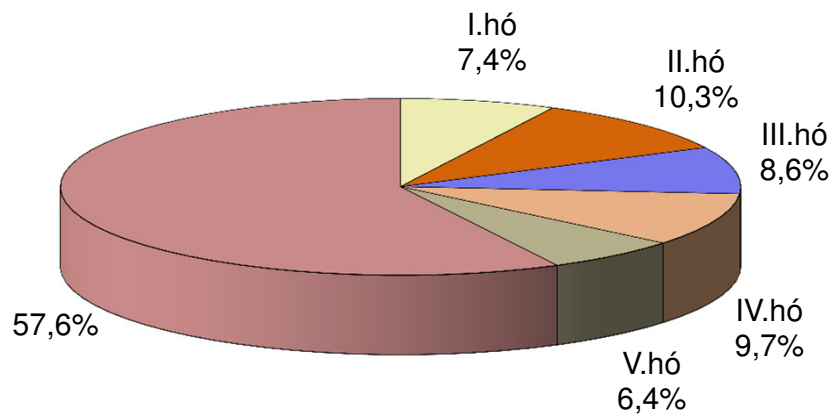
A központi költségvetés fősszegeinek alakulása és az egyenleg változása 2014. évben



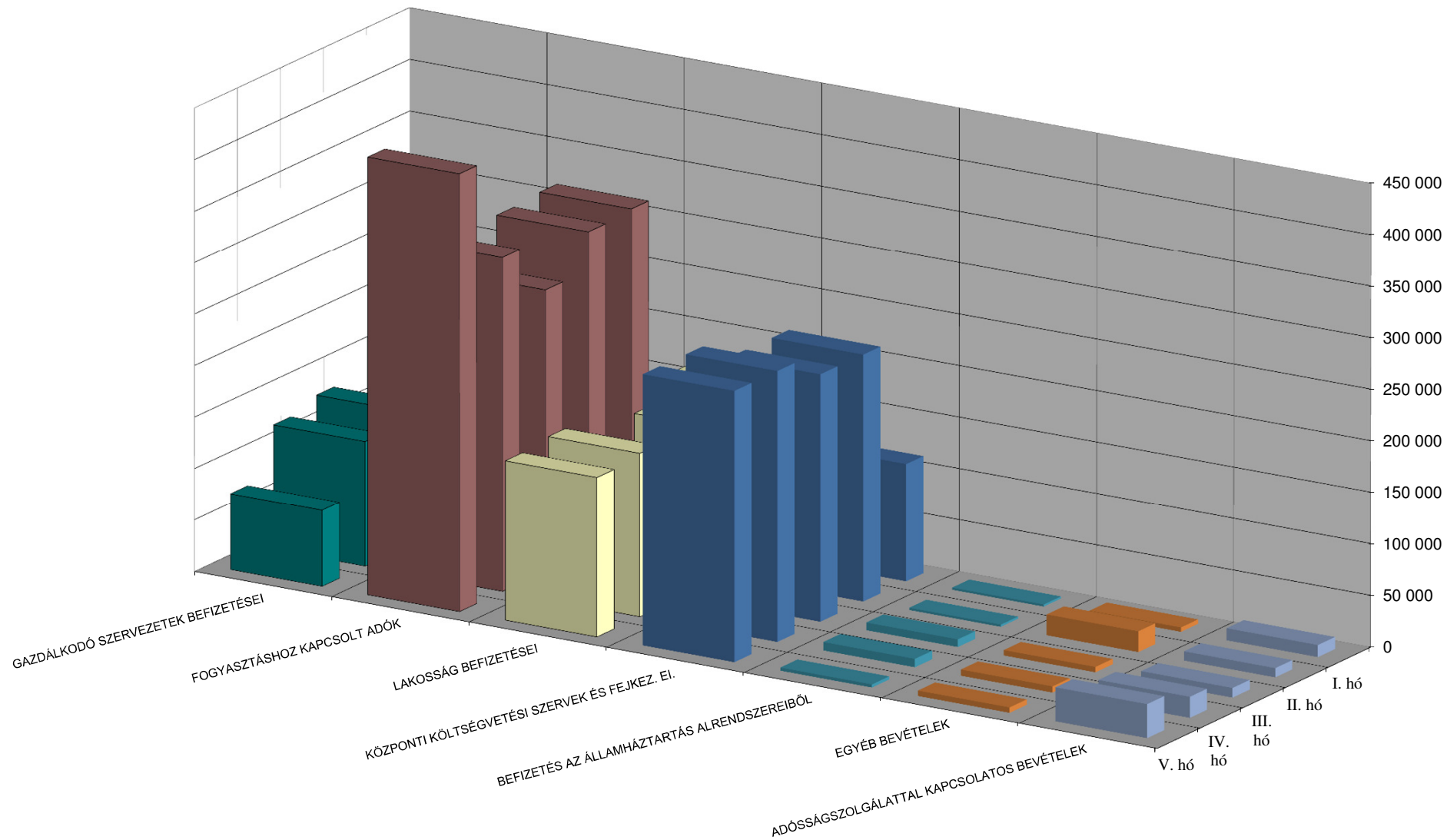
A központi költségvetés 2014. évi bevételeinek havonkénti alakulása az éves előirányzat százalékában



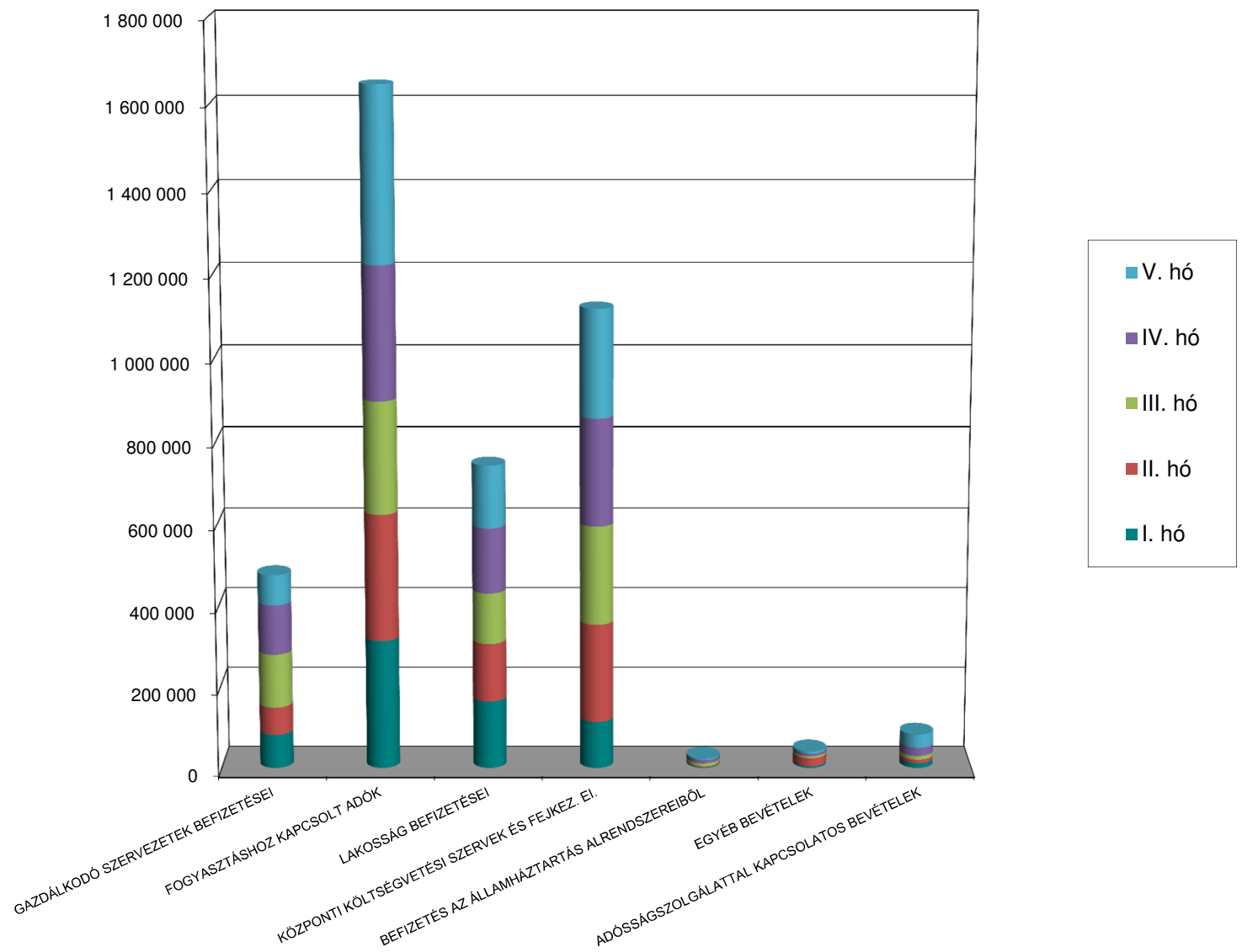
A központi költségvetés 2014. évi kiadásainak havonkénti alakulása az éves előirányzat százalékában



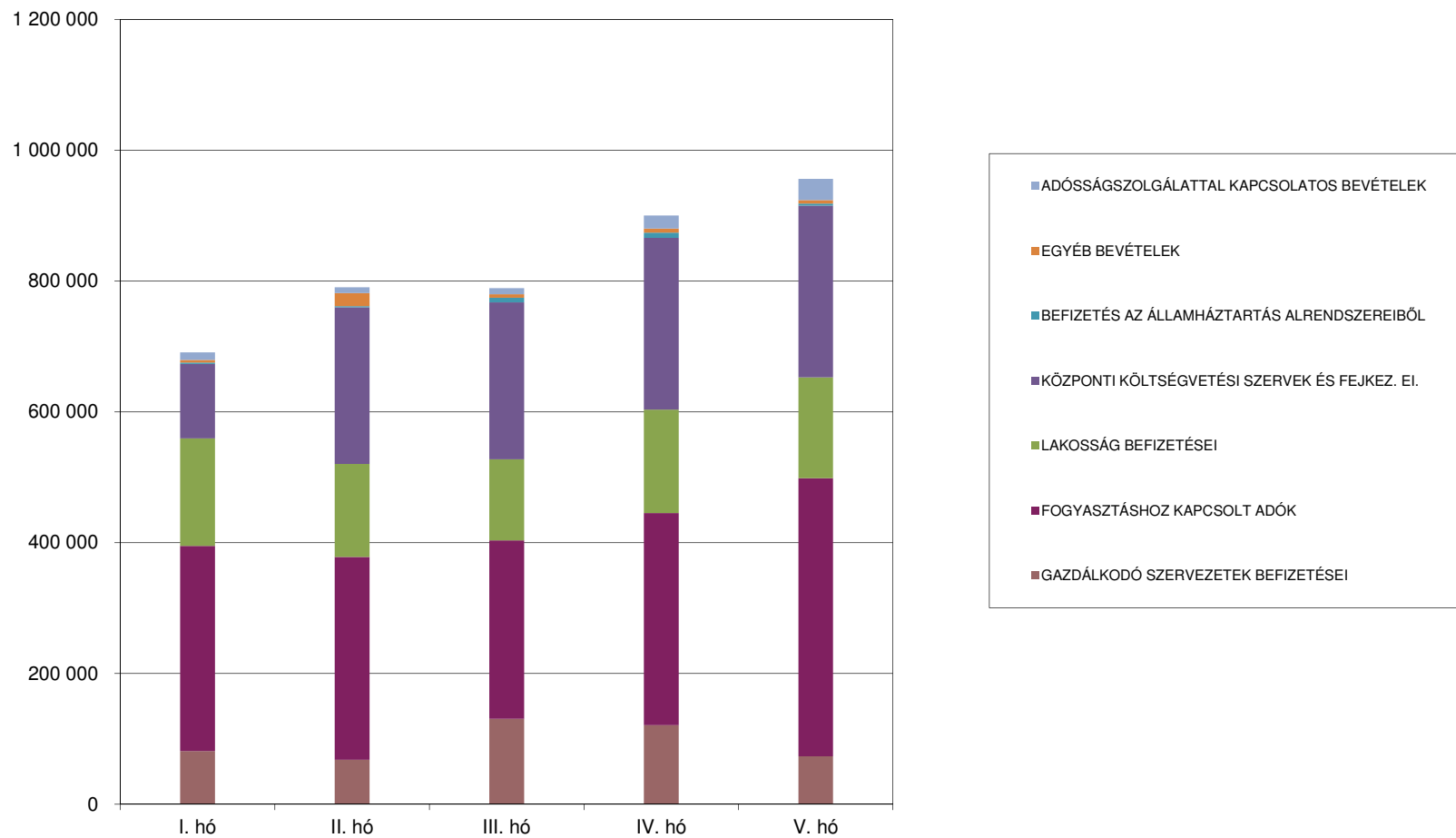
A központi költségvetés főbb bevételeinek havonkénti alakulása 2014. évben



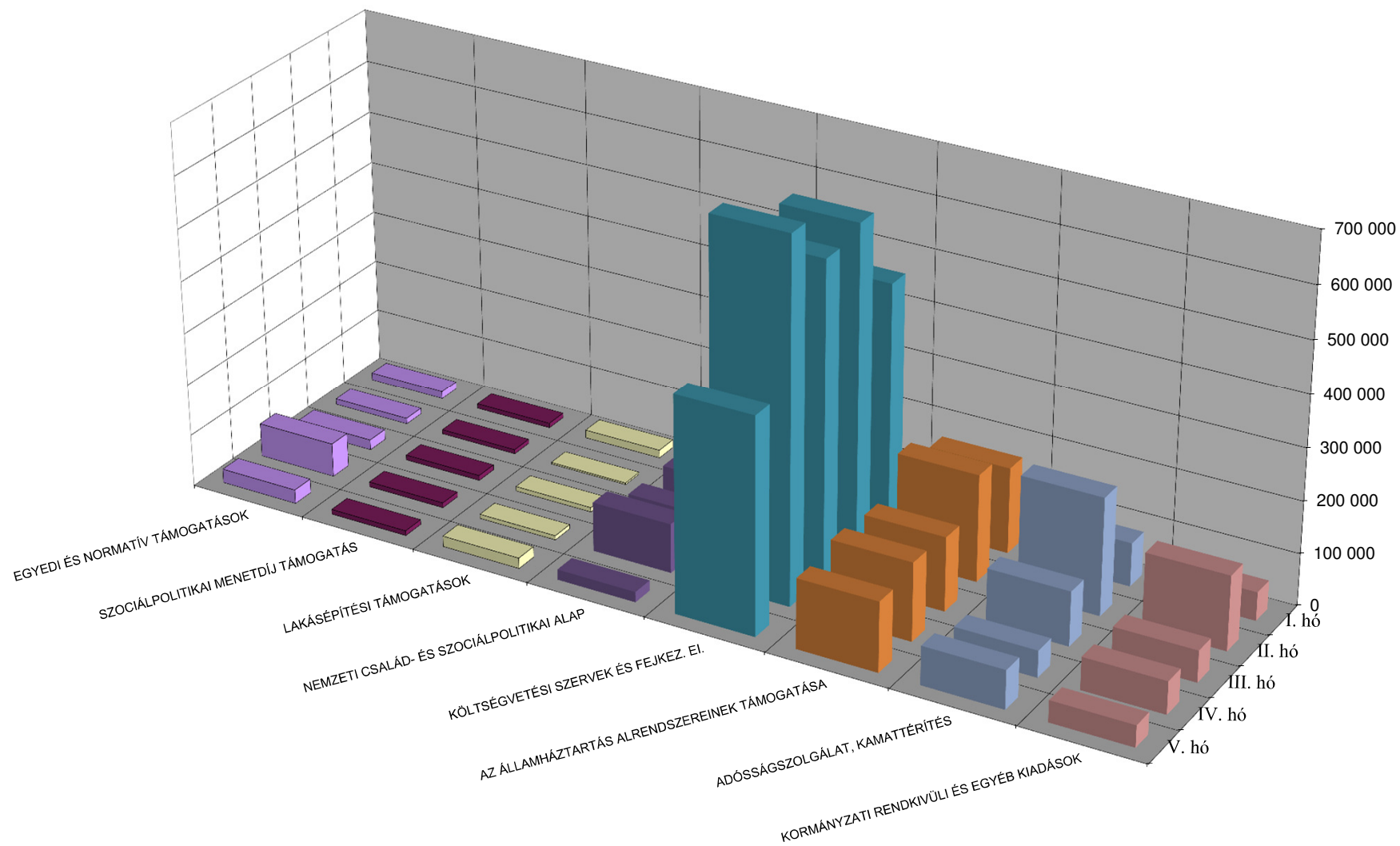
A központi költségvetés bevételeinek havonkénti alakulása bevételcsoportonként 2014. évben



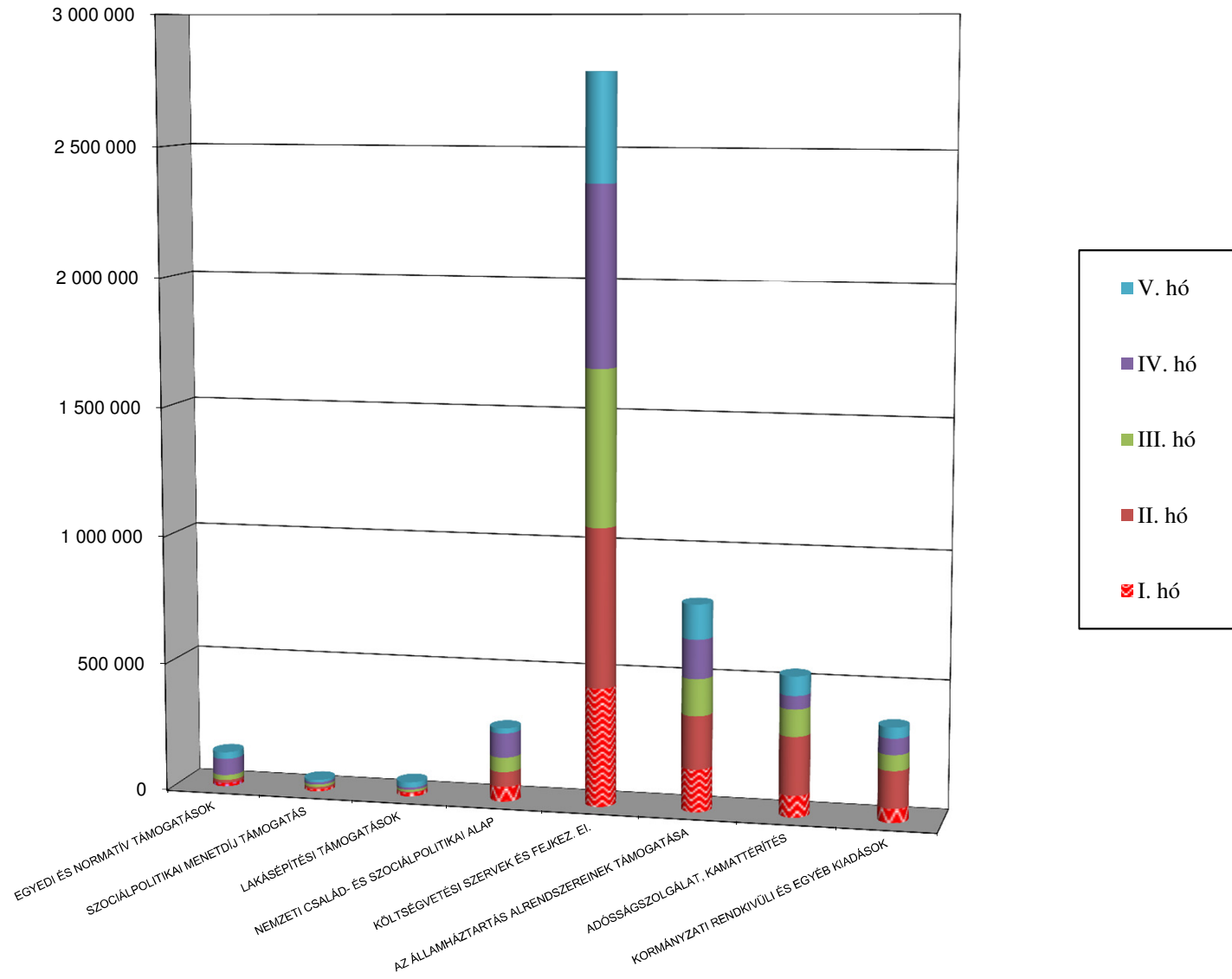
A központi költségvetés bevételeinek alakulása bevételcsoportonként 2014. évben



A központi költségvetés főbb kiadásainak havonkénti alakulása 2014. évben



A központi költségvetés havi kiadásainak alakulása kiadáscsoportonként 2014. évben



A központi költségvetés kiadásainak havonkénti alakulása kiadáscsoportonként 2014. évben

