

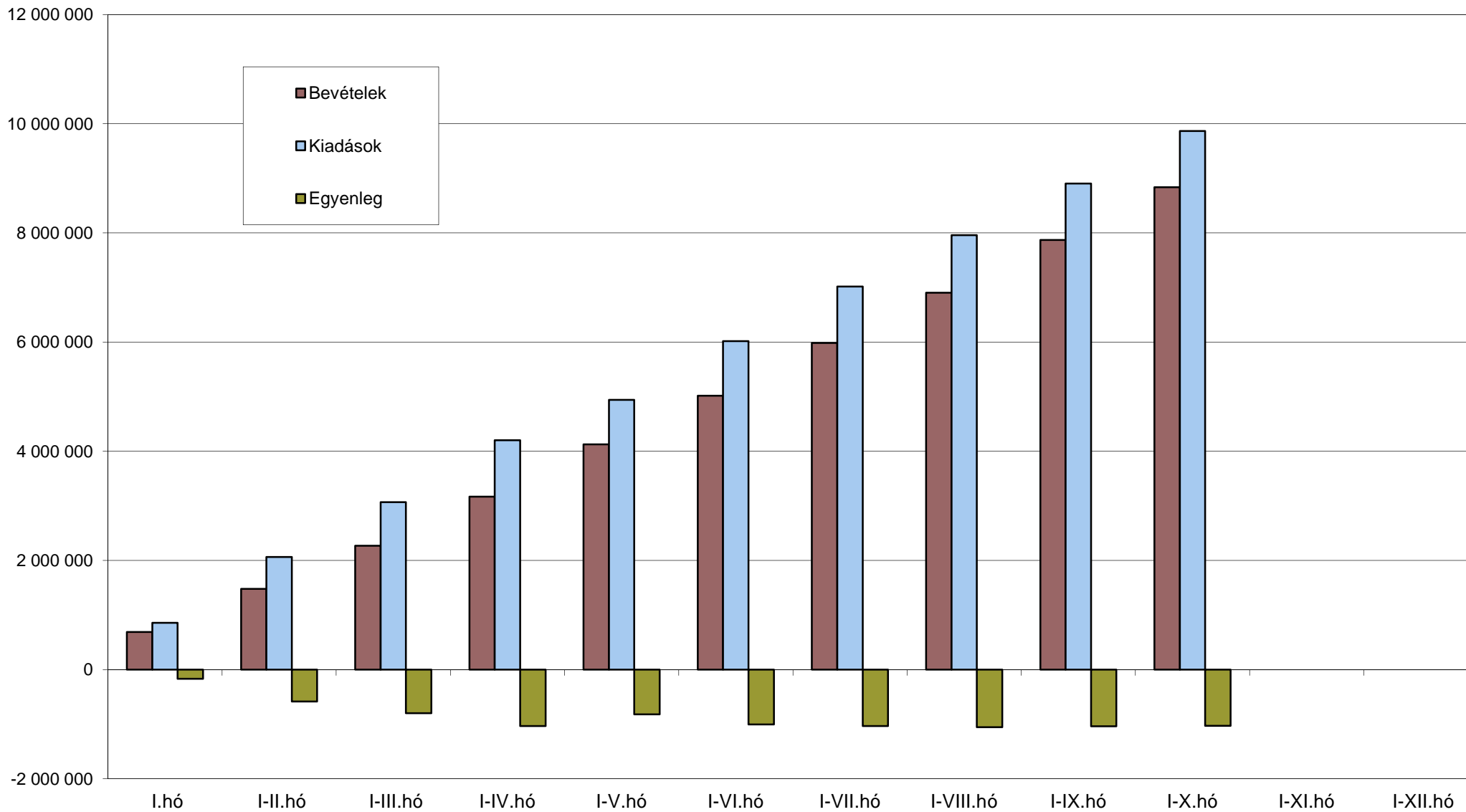
KIADÁSOK	2013. évi			2014. évi		
	teljesítés	I-X. hó	teljesítés % - a	eredeti előirányzat	I-X. hó	előír. % - a
KÖZPONTI KÖLTSÉGVETÉS	11 986 490,1	9 356 980,2	78,1%	11 658 581,2	9 867 278,0	84,6%
EGYEDI ÉS NORMATÍV TÁMOGATÁSOK	279 902,5	230 380,0	82,3%	282 574,0	264 741,3	93,7%
KÖZSZOLGÁLATI MŰSORSZOLGÁLTATÁS TÁMOGATÁSA	66 590,1	57 152,5	85,8%	69 861,0	58 233,0	83,4%
SZOCIÁLPOLITIKAI MENETDÍJ TÁMOGATÁS	94 822,8	77 385,1	81,6%	104 000,0	84 487,3	81,2%
LAKÁSÉPÍTÉSI TÁMOGATÁSOK	131 862,0	112 624,2	85,4%	159 200,0	98 989,2	62,2%
NEMZETI CSALÁD- ÉS SZOCIÁLPOLITIKAI ALAP	746 298,2	666 964,7	89,4%	714 536,0	573 002,3	80,2%
Családi támogatások	434 714,2	397 508,3	91,4%	446 219,0	351 557,1	78,8%
Korhatár alatti ellátások	223 498,2	192 686,5	86,2%	175 555,5	147 034,9	83,8%
Jövedelemptóló és jövedelem kiegészítő szociális támogatások	62 191,1	54 760,9	88,1%	66 821,9	53 493,3	80,1%
Különféle jogcímen adott térítések	25 894,7	22 009,0	85,0%	25 939,6	20 917,0	80,6%
KÖLTSÉGVETÉSI SZERVEK ÉS FEJEZETI KEZELÉSŰ ELŐIRÁNYZATOK KIADÁSAI	6 707 181,8	5 102 774,9	76,1%	6 421 245,6	5 738 010,3	89,4%
Költségvetési szervek kiadásai	3 858 171,2	3 019 997,8	78,3%	3 226 316,0	3 244 258,4	100,6%
Szakmai fejezeti kezelési előirányzatok kiadásai	882 334,1	699 337,3	79,3%	1 045 316,8	860 412,3	82,3%
Szakmai fejezeti kezelési előirányzatok uniós kiadásai	1 966 676,5	1 383 439,7	70,3%	2 149 612,8	1 633 339,5	76,0%
AZ ÁLLAMHÁZTARTÁS ALRENDSZEREINEK TÁMOGATÁSA	1 969 816,2	1 544 156,1	78,4%	1 814 164,1	1 492 427,5	82,3%
Elkülönített állami pénzalapok támogatása	272 144,4	115 737,7	42,5%	116 923,3	92 893,4	79,4%
Garancia és hozzájárulás a társadalombiztosítási ellátásokhoz	986 565,0	891 667,4	90,4%	917 385,9	759 354,7	82,8%
Helyi önkormányzatok támogatása	674 808,4	502 848,3	74,5%	715 854,9	571 425,4	79,8%
Támogatás az önkormányzati adósságok törlesztéséhez	36 298,4	33 902,8	93,4%	64 000,0	68 753,9	107,4%
KAMATKIADÁSOK	1 277 896,8	972 486,8	76,1%	1 165 015,2	1 012 082,4	86,9%
TÁRSADALMI ÖNSZERVEZŐDÉSEK TÁMOGATÁSA	3 809,8	3 809,8	100,0%	9 809,8	10 825,3	110,4%
KORMÁNYZATI RENDKÍVÜLI KIADÁSOK	4 354,0	3 666,3	84,2%	4 393,9	3 749,8	85,3%
KEZESSÉGÉRVÉNYESÍTÉS	27 049,9	22 216,5	82,1%	32 319,5	15 106,9	46,7%
EGYÉB KIADÁSOK	144 295,6	91 801,6	63,6%	122 726,9	109 974,0	89,6%
TARTALÉKOK				289 150,0		
Rendkívüli kormányzati intézkedések				113 000,0		
Céltartalékok				76 150,0		
Országvédelmi Alap				100 000,0		
HOZZÁJÁRULÁS AZ EU KÖLTSÉGVETÉSÉHEZ	272 335,9	267 048,8	98,1%	288 679,2	235 761,0	81,7%
ÁLLAMI VAGYONNAL KAPCSOLATOS KIADÁSOK	260 274,5	204 512,9	78,6%	180 906,0	169 887,8	93,9%
ELKÜLÖNÍTETT ÁLLAMI PÉNZALAPOK	560 392,5	308 230,4	55,0%	460 939,2	339 186,4	73,6%
KÖZPONTI NUKLEÁRIS PÉNZÜGYI ALAP	13 462,2	7 324,8	54,4%	12 381,4	11 369,9	91,8%
NEMZETI FOGLALKOZTATÁSI ALAP	349 498,9	260 796,5	74,6%	377 449,3	286 177,3	75,8%
Passzív kiadások	52 781,2	40 181,7	76,1%	56 313,9	38 363,4	68,1%
Startmunka-program	171 053,4	124 583,5	72,8%	183 805,3	186 479,3	101,5%
EU-s elő- és társfinanszírozás	64 561,8	55 382,5	85,8%	71 330,1	30 710,1	43,1%
Egyéb kiadások	61 102,5	40 648,9	66,5%	66 000,0	30 624,5	46,4%
WMÁB KÁRTALANÍTÁSI ALAP	253,0	248,0	98,0%	16,0	5,1	32,2%
KUTATÁSI ÉS TECHNOLÓGIAI INNOVÁCIÓS ALAP	35 950,1	18 507,3	51,5%	51 235,0	18 942,2	37,0%
BETHLEN GÁBOR ALAP	15 344,3	12 279,1	80,0%	11 107,5	12 750,4	114,8%
NEMZETI KULTURÁLIS ALAP	10 884,0	9 074,7	83,4%	8 750,0	9 536,2	109,0%
SZÖVETKEZETI HITELINTÉZETEK INTEGRÁCIÓS ALAPJA	135 000,0				405,1	
TÁRSADALOMBIZTOSÍTÁSI ALAPOK	4 863 382,9	3 862 384,7	79,4%	4 848 785,7	4 008 196,1	82,7%
NYUGDÍJBIZTOSÍTÁSI ALAP	3 014 737,5	2 376 085,3	78,8%	2 964 608,2	2 442 310,5	82,4%
Nyugellátások	2 838 539,4	2 362 265,6	83,2%	2 947 863,0	2 427 767,1	82,4%
TB költségvetési szervek kiadásai	12 151,5	9 287,3	76,4%	10 651,0	9 238,3	86,7%
Egyéb kiadások	5 546,6	4 532,3	81,7%	6 094,2	5 305,0	87,1%
Költségvetési befizetés	158 500,0					
EGÉSZSÉGBIZTOSÍTÁSI ALAP	1 848 645,4	1 486 299,4	80,4%	1 884 177,5	1 565 885,6	83,1%
Táppénz	59 873,7	49 173,6	82,1%	63 000,0	54 927,1	87,2%
GYED	93 794,3	78 193,0	83,4%	106 350,0	86 397,3	81,2%
EA egyéb pénzbeli ellátásai	49 694,2	41 077,1	82,7%	49 250,0	41 748,3	84,8%
Rokkantsági, rehabilitációs ellátások	350 075,2	292 909,1	83,7%	345 000,0	280 570,2	81,3%
Gyógyító megelőző ellátás	908 008,8	707 720,2	77,9%	931 870,2	771 325,0	82,8%
Gyógyszertámogatás	296 023,6	243 825,5	82,4%	294 114,0	249 662,5	84,9%
Gyógyászati segédeszköz támogatás	51 459,2	42 242,4	82,1%	51 300,0	46 118,6	89,9%
EA egyéb természetbeni ellátásai	16 225,3	13 824,3	85,2%	21 291,2	17 203,8	80,8%
TB költségvetési szervek kiadásai	10 653,3	8 186,0	76,8%	8 877,1	8 040,6	90,6%
Egyéb kiadások	12 837,8	9 148,2	71,3%	13 125,0	9 892,2	75,4%
EGYENLEGEK PÉNZFORGALMI SZEMLELETBEN						
KÖZPONTI KÖLTSÉGVETÉS	-985 285,8	-1 192 389,0	121,0%	-961 266,3	-1 027 275,9	106,9%
ELKÜLÖNÍTETT ÁLLAMI PÉNZALAPOK	51 709,4	70 046,1	135,5%	-23 371,1	33 170,3	-141,9%
TÁRSADALOMBIZTOSÍTÁSI ALAPOK	785,7	234 663,5	29866,8%		184 502,1	
ebből: Nyugdíjbiztosítási Alap	1 298,5	178 187,0	13722,5%		149 646,1	
Egészségbiztosítási Alap	-512,8	56 476,6			34 856,0	
KÖZPONTI ALRENDSZER ÖSSZESEN	-932 790,7	-887 679,4	95,2%	-984 637,4	-809 603,5	82,2%

A KÖZPONTI KORMÁNYZAT ELŐZETES MÉRLEGE

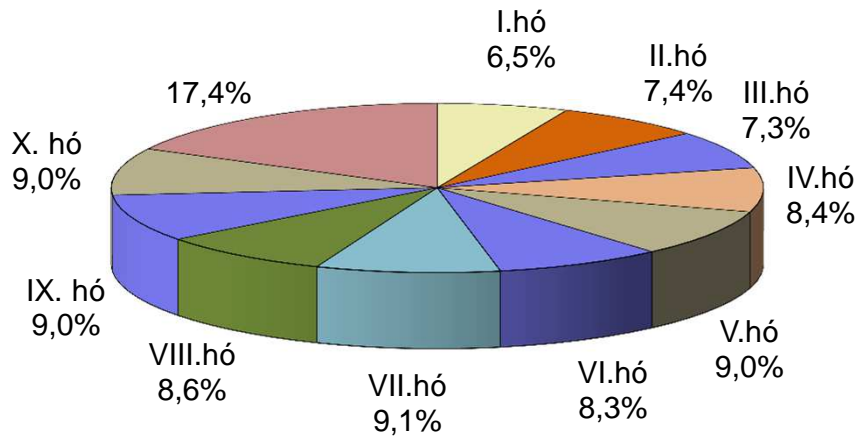
BEVÉTELEK	Októberi adatok		
	2013. év	2014. év	teljesítés %-a
KÖZPONTI KÖLTSÉGVETÉS	1 101 720,6	970 058,6	88,0%
GAZDÁLKODÓ SZERVEZETEK BEFIZETÉSEI	120 239,7	126 691,2	105,4%
Társasági adó	25 660,5	29 112,2	113,5%
Hitelintézeti járadék	3 302,7	1 707,1	51,7%
Cégautóadó	6 626,5	6 665,9	100,6%
Energiaellátók jövedelemadója	22,6	2 924,9	12923,6%
Egyszerűsített vállalkozási adó	21 816,0	19 732,3	90,4%
Energia adó	880,0	1 120,5	127,3%
Környezetterhelési díj	126,8	166,6	131,4%
Bányajáradék	5 849,9	6 321,5	108,1%
Játékadó	2 906,5	2 704,4	93,0%
Egyéb befizetések	4 023,3	2 082,7	51,8%
Egyéb központosított bevételek	43 762,6	47 529,9	108,6%
Pénzügyi szervezetek különadója	-223,6	239,9	-107,3%
Egyes ágazatokat terhelő különadó	-313,0	-15,7	5,0%
Kisadózók tételes adója	2 859,5	3 695,5	129,2%
Kisvállalati adó	1 760,5	1 454,3	82,6%
Közműadó	1 179,0	1 218,1	103,3%
Reklámadó		31,1	
FOGYASZTÁSHOZ KAPCSOLT ADÓK	355 488,1	344 703,2	97,0%
Általános forgalmi adó	225 875,1	230 150,3	101,9%
Jövedéki adó	82 645,2	85 462,3	103,4%
Regisztrációs adó	1 445,7	1 704,2	117,9%
Távközlési adó	4 646,8	4 462,9	96,0%
Pénzügyi tranzakciós illeték	39 076,2	20 948,3	53,6%
Biztosítási adó	1 799,1	1 975,2	109,8%
LAKOSSÁG BEFIZETÉSEI	148 109,9	155 771,9	105,2%
Személyi jövedelemadó	127 221,4	133 717,8	105,1%
Adóbefizetések	28,2	34,9	123,9%
Illetékbefizetések	10 100,2	10 688,7	105,8%
Gépjárműadó	10 701,1	11 225,4	104,9%
Háztartási alkalmazott utáni regisztrációs díj	2,3	1,9	80,4%
M.személyek jogviszony megszűnéséhez kapcs. egyes jövedelmek különadója	56,9	103,2	181,5%
KÖLTSÉGVETÉSI SZERVEK ÉS FEJEZETI KEZELÉSŰ ELŐIRÁNYZATOK BEVÉTELEI	435 525,6	288 598,0	66,3%
Költségvetési szervek bevételei	140 009,0	139 096,5	99,3%
Szakmai fejezeti kezelésű előirányzatok bevételei	9 246,0	8 712,0	94,2%
Fejezeti kezelésű előirányzatok EU támogatása	286 270,6	140 789,4	49,2%
BEFIZETÉS AZ ÁLLAMHÁZTARTÁS ALRENSZEREIBŐL	15 428,0	8 014,0	51,9%
Központi költségvetési szervek befizetései	6 267,8	6 237,3	99,5%
Elkülönített állami pénzalapok befizetése	7 589,3		
Hozzájárulás a Nemzeti Család- és Szociálpolitikai Alaphoz			
Helyi önkormányzatok befizetései	1 570,8	1 776,8	113,1%
Nyugdíjbiztosítási Alap befizetése			
ÁLLAMI VAGYONNAL KAPCSOLATOS BEFIZETÉSEK	1 662,4	3 669,1	220,7%
KAMATBEVÉTELEK	16 772,1	39 221,1	233,8%
EGYÉB BEVÉTELEK	4 946,5	1 217,6	24,6%
EGYÉB UNIÓS BEVÉTELEK	3 548,3	2 172,6	61,2%
Vám és cukorágazati hozzájárulás visszatérítése	825,4	978,2	118,5%
Uniós támogatások utólagos megtérítése	2 722,8	1 194,4	43,9%
ELKÜLÖNÍTETT ÁLLAMI PÉNZALAPOK	50 595,0	33 996,4	67,2%
KÖZPONTI NUKLEÁRIS PÉNZÜGYI ALAP	1 661,2	1 774,6	106,8%
NEMZETI FOGLALKOZTATÁSI ALAP	37 136,0	21 025,3	56,6%
Szakképzési hozzájárulás	5 450,9	5 417,7	99,4%
Egészségbiztosítási- és munkaerőpiaci járulékok NFA-t megillető hányada	10 492,8	11 336,4	108,0%
TÁMOP intézkedések bevételei	10 025,6	3 649,1	36,4%
Költségvetési támogatás	2 286,6		
Munkahelyvédelmi akciótervvel összefüggő hozzájárulás	8 047,5		
Egyéb bevételek	832,6	622,1	74,7%
WMÁB KÁRTALANÍTÁSI ALAP	1,2	0,1	11,8%
KUTATÁSI ÉS TECHNOLÓGIAI INNOVÁCIÓS ALAP	8 706,6	9 657,5	110,9%
BETHLEN GÁBOR ALAP	1 950,1	815,1	41,8%
NEMZETI KULTURÁLIS ALAP	1 140,0	723,8	63,5%
SZÖVETKEZETI HITELINTÉZETEK INTEGRÁCIÓS ALAPJA			
TÁRSADALOMBIZTOSÍTÁSI ALAPOK	410 909,0	423 297,4	103,0%
NYUGDÍJBIZTOSÍTÁSI ALAP	259 361,9	264 834,3	102,1%
Szociális hozzájárulási adó és járulékok	245 997,7	262 028,8	106,5%
Egyéb járulékok és hozzájárulások	3 653,9	1 366,3	37,4%
Késedelmi pótlék és bírság	681,0	815,2	119,7%
Költségvetési támogatások, térítések	8 153,2		
Egyéb bevételek	876,1	624,0	71,2%
EGÉSZSÉGBIZTOSÍTÁSI ALAP	151 547,1	158 463,1	104,6%
Szociális hozzájárulási adó és járulékok	48 947,4	58 084,9	118,7%
Egyéb járulékok és hozzájárulások	3 669,4	4 222,9	115,1%
Egészségügyi hozzájárulás	10 070,6	11 081,5	110,0%
Késedelmi pótlék és bírság	189,0	247,2	130,8%
Költségvetési támogatások, térítések	81 168,0	76 498,0	94,2%
Egyéb bevételek	7 502,6	8 328,7	111,0%

KIADÁSOK	Októberi adatok		
	2013. év	2014. év	teljesítés %-a
KÖZPONTI KÖLTSÉGVETÉS	1 077 254,5	960 509,2	89,2%
EGYEDI ÉS NORMATÍV TÁMOGATÁSOK	17 748,9	24 860,5	140,1%
KÖZSZOLGÁLATI MŰSORSZOLGÁLTATÁS TÁMOGATÁSA	5 713,2	5 821,8	101,9%
SZOCIÁLPOLITIKAI MENETDÍJ TÁMOGATÁS	8 588,0	8 556,7	99,6%
LAKÁSEPÍTÉSI TÁMOGATÁSOK	19 919,2	7 986,5	40,1%
NEMZETI CSALÁD- ÉS SZOCIÁLPOLITIKAI ALAP	95 470,8	55 440,9	58,1%
Családi támogatások	68 645,0	34 352,3	50,0%
Korhatár alatti ellátások	16 279,1	13 829,8	85,0%
Jövedelempótló és jövedelem kiegészítő szociális támogatások	8 417,1	5 097,0	60,6%
Különféle jogcímen adott térítések	2 129,5	2 161,8	101,5%
KÖLTSÉGVETÉSI SZERVEK ÉS FEJEZETI KEZELÉSŰ ELŐIRÁNYZATOK KIADÁSAI	586 598,6	607 897,8	103,6%
Költségvetési szervek kiadásai	320 917,0	331 357,2	103,3%
Szakmai fejezeti kezelésű előirányzatok kiadásai	84 705,7	86 818,0	102,5%
Szakmai fejezeti kezelésű előirányzatok unios kiadásai	180 975,9	189 722,6	104,8%
AZ ÁLLAMHÁZTARTÁS ALRENDSZEREINEK TÁMOGATÁSA	155 156,1	130 879,7	84,4%
Elkülönített állami pénzalapok támogatása	12 135,1	800,0	6,6%
Garancia és hozzájárulás a társadalombiztosítási ellátásokhoz	88 871,2	76 048,0	85,6%
Helyi önkormányzatok támogatása	54 149,8	53 970,8	99,7%
Támogatás az önkormányzati adósságok törlesztéséhez		61,0	
KAMATKIADÁSOK	70 303,3	71 233,4	101,3%
TÁRSADALMI ÖNSZERVEZŐDÉSEK TÁMOGATÁSA	952,5	943,7	99,1%
KORMÁNYZATI RENDKÍVÜLI KIADÁSOK	348,2	355,9	102,2%
KEZESSÉGÉRVÉNYESÍTÉS	1 759,1	852,4	48,5%
EGYÉB KIADÁSOK	11 824,5	13 551,4	114,6%
TARTALÉKOK			
Rendkívüli kormányzati intézkedések			
Céltartalékok			
Országvédelmi Alap			
HOZZÁJÁRULÁS AZ EU KÖLTSÉGVETÉSÉHEZ	12 227,6	11 259,0	92,1%
ÁLLAMI VAGYONNAL KAPCSOLATOS KIADÁSOK	90 644,3	20 869,5	23,0%
ELKÜLÖNÍTETT ÁLLAMI PÉNZALAPOK	35 307,5	35 167,1	99,6%
KÖZPONTI NUKLEÁRIS PÉNZÜGYI ALAP	818,0	3 358,8	410,6%
NEMZETI FOGLALKOZTATÁSI ALAP	28 626,9	28 244,2	98,7%
Passzív kiadások	3 347,4	3 576,5	106,8%
Startmunka-program	10 727,8	17 770,5	165,6%
EU-s elő- és társfinanszírozás	4 126,6	2 987,1	72,4%
Egyéb kiadások	10 425,1	3 910,1	37,5%
WMÁB KÁRTALANÍTÁSI ALAP	3,9	0,0	1,2%
KUTATÁSI ÉS TECHNOLÓGIAI INNOVÁCIÓS ALAP	3 479,1	1 921,7	55,2%
BETHLEN GÁBOR ALAP	1 319,5	968,9	73,4%
NEMZETI KULTURÁLIS ALAP	1 060,2	673,6	63,5%
SZÖVETKEZETI HITELINTÉZETEK INTEGRÁCIÓS ALAPJA		0,0	
TÁRSADALOMBIZTOSÍTÁSI ALAPOK	389 294,1	396 688,2	101,9%
NYUGDÍJBIZTOSÍTÁSI ALAP	239 722,4	244 516,9	102,0%
Nyugellátások	238 516,0	242 872,1	101,8%
TB költségvetési szervek kiadásai	746,4	1 261,4	169,0%
Egyéb kiadások	460,1	383,4	83,3%
Költségvetési befizetés			
EGÉSZSÉGBIZTOSÍTÁSI ALAP	149 571,6	152 171,3	101,7%
Táppénz	5 150,2	5 790,7	112,4%
GYED	7 967,3	8 417,6	105,7%
EA egyéb pénzbeli ellátásai	4 206,8	4 663,1	110,8%
Rokkantsági, rehabilitációs ellátások	28 451,7	27 253,0	95,8%
Gyógyító megelőző ellátás	71 929,3	72 009,4	100,1%
Gyógyszertámogatás	25 279,2	25 881,2	102,4%
Gyógyászati segédesszék támogatás	4 288,7	4 936,9	115,1%
EA egyéb természetbeni ellátásai	1 170,4	1 799,3	153,7%
TB költségvetési szervek kiadásai	832,0	840,5	101,0%
Egyéb kiadások	296,1	579,6	195,7%
EGYENLEGEK PÉNZFORGALMI SZEMLÉLETBEN			
KÖZPONTI KÖLTSÉGVETÉS	24 466,1	9 549,4	39,0%
ELKÜLÖNÍTETT ÁLLAMI PÉNZALAPOK	15 287,5	-1 170,7	-7,7%
TÁRSADALOMBIZTOSÍTÁSI ALAPOK	21 615,0	26 609,2	123,1%
ebből: Nyugdíjbiztosítási Alap	19 639,5	20 317,4	103,5%
Egészségbiztosítási Alap	1 975,5	6 291,8	318,5%
TB ZÁRSZÁMADÁS PÉNZFORGALMA			
KÖZPONTI ALRENDSZER ÖSSZESEN	61 368,6	34 987,9	57,0%

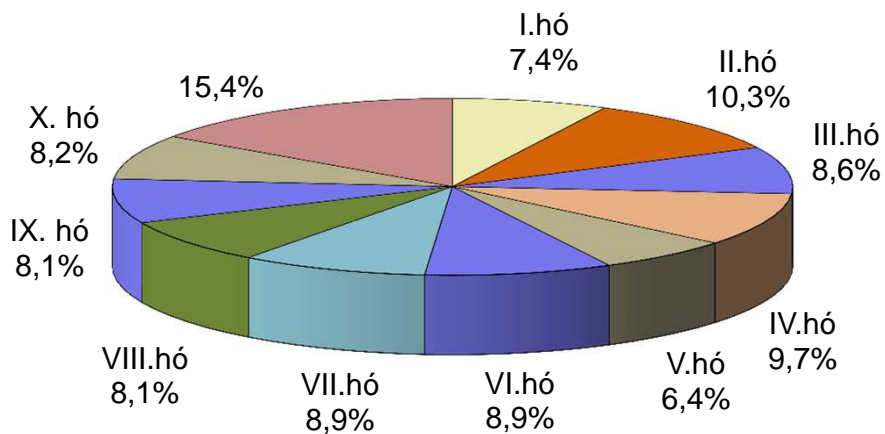
A központi költségvetés főösszegeinek alakulása és az egyenleg változása 2014. évben



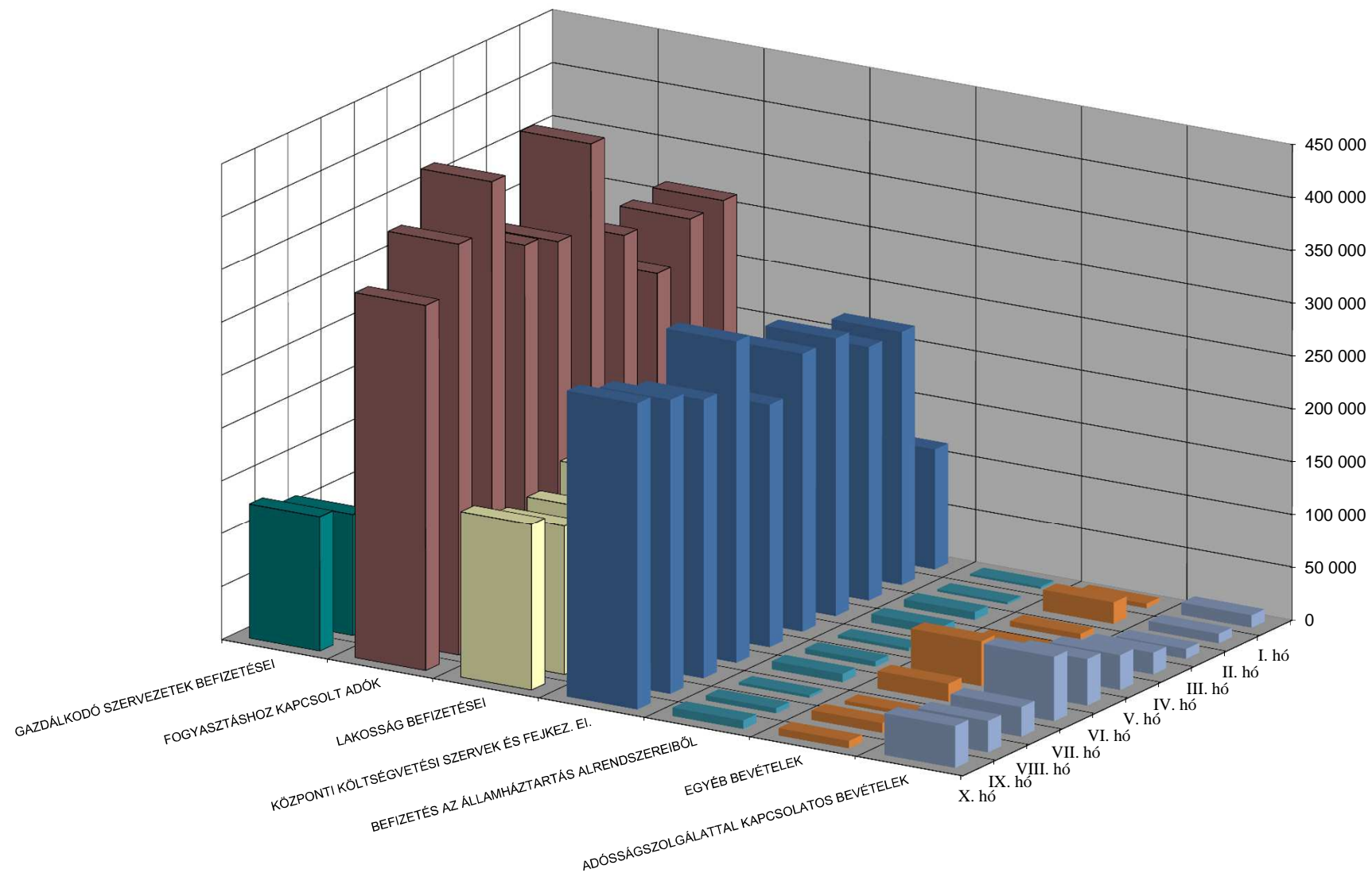
A központi költségvetés 2014. évi bevételeinek havonkénti alakulása az éves előirányzat százalékában



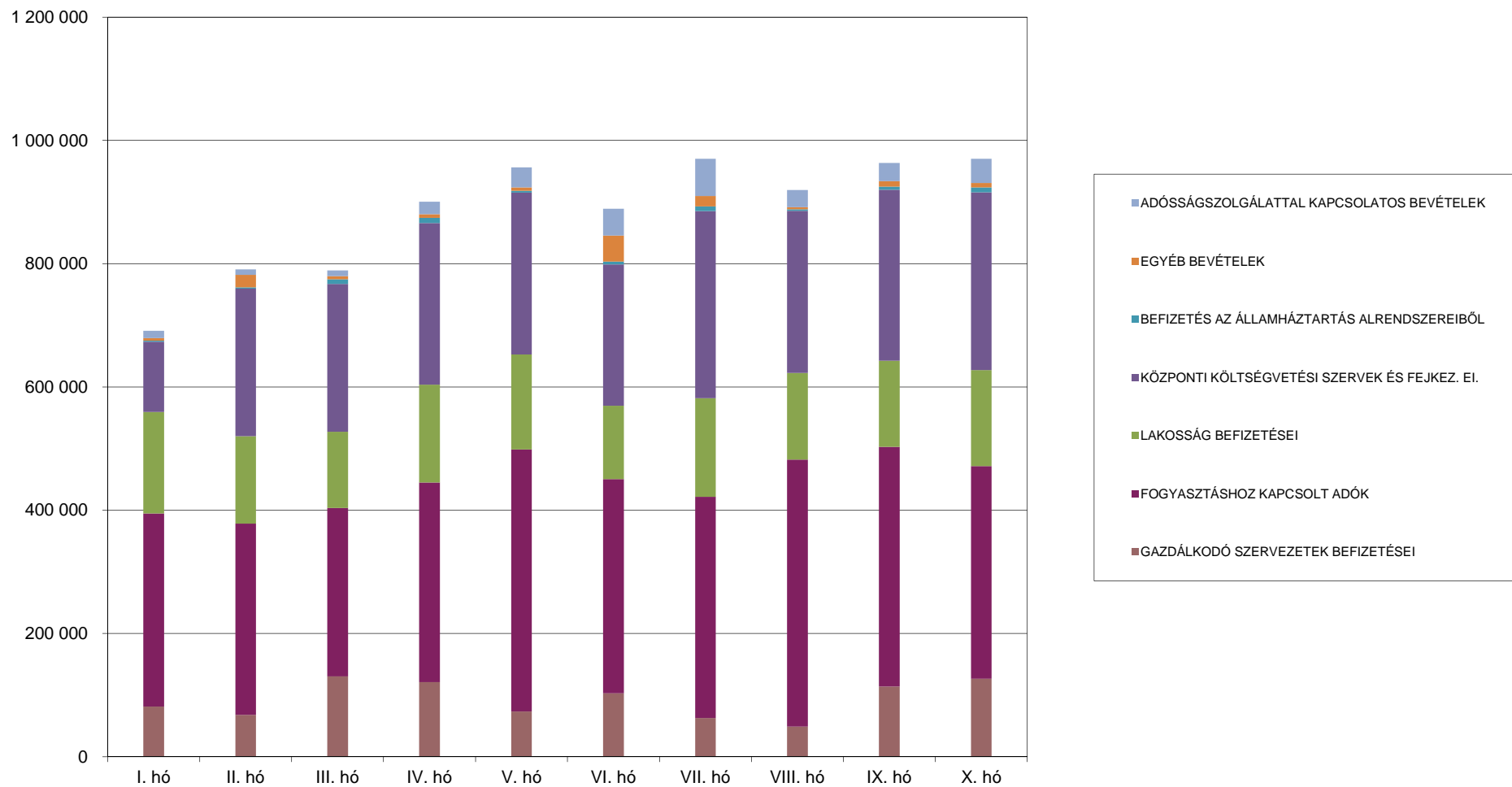
A központi költségvetés 2014. évi kiadásainak havonkénti alakulása az éves előirányzat százalékában



A központi költségvetés főbb bevételeinek havonkénti alakulása 2014. évben



A központi költségvetés bevételeinek alakulása bevételcsoportonként 2014. évben



A központi költségvetés kiadásainak havonkénti alakulása kiadáscsoportonként 2014. évben

