

A KÖZPONTI KORMÁNYZAT ELŐZETES MÉRLEGE

BEVÉTELEK	2013. évi			2014. évi		
	teljesítés /előzetes/	I-VII. hó	teljesítés %-a	eredeti előirányzat	I-VII. hó	előír. %-a
KÖZPONTI KÖLTSÉGVETÉS	10 967 796,5	5 376 567,3	49,0%	10 697 314,9	5 986 957,2	56,0%
GAZDÁLKODÓ SZERVEZETEK BEFIZETÉSEI	1 152 086,1	510 223,2	44,3%	1 351 738,1	640 504,1	47,4%
Társasági adó	322 467,2	116 168,1	36,0%	358 800,0	159 426,3	44,4%
Hitelintézeti járadék	17 507,9	7 800,4	44,6%	22 600,0	9 249,3	40,9%
Cégaadó	33 078,8	23 550,1	71,2%	34 500,0	22 295,3	64,6%
Energiaellátók jövedelemadója	54 059,8	-33,3	-0,1%	61 100,0	-4 284,6	-7,0%
Egyszerűsített vállalkozási adó	110 021,2	53 784,2	48,9%	67 000,0	46 639,0	69,6%
Energia adó	16 299,9	11 285,0	69,2%	17 300,0	9 335,9	54,0%
Környezetterhelési díj	6 154,1	3 638,9	59,1%	7 500,0	2 763,9	36,9%
Bányajáradék	63 195,9	37 670,4	59,6%	65 000,0	38 743,8	59,6%
Játékadó	30 918,4	17 505,7	56,6%	33 000,0	19 635,9	59,5%
Egyéb befizetések	22 883,8	10 963,3	47,9%	21 300,0	13 857,8	65,1%
Egyéb központosított bevételek	233 183,9	99 788,8	42,8%	343 238,1	190 074,3	55,4%
Pénzügyi szervezetek különadója	139 116,9	71 448,0	51,4%	144 000,0	74 210,4	51,5%
Egyes ágazatok terhelő különadó	9 814,6	10 406,2	106,0%		-851,4	
Kisadózók tételes adója	28 315,9	14 162,0	50,0%	78 000,0	23 718,7	30,4%
Kisvállalati adó	10 128,4	5 580,9	55,1%	45 400,0	8 099,0	17,8%
Közműadó	54 939,1	26 504,5	48,2%	53 000,0	27 590,6	52,1%
FOGYASZTÁSHOZ KAPCSOLT ADÓK	4 055 280,9	2 147 690,1	53,0%	4 316 689,6	2 351 949,1	54,5%
Általános forgalmi adó	2 809 574,9	1 526 182,6	54,3%	3 014 089,6	1 627 792,8	54,0%
Jövedéki adó	897 318,5	491 159,6	54,7%	931 900,0	502 228,6	53,9%
Regisztrációs adó	15 608,4	8 695,1	55,7%	16 300,0	10 890,1	66,8%
Távközlési adó	46 979,6	24 954,8	53,1%	57 000,0	32 610,6	57,2%
Pénzügyi tranzakciós illeték	259 614,3	81 819,2	31,5%	269 400,0	161 404,5	59,9%
Biztosítási adó	26 185,2	14 878,8	56,8%	28 000,0	17 022,5	60,8%
LAKOSSÁG BEFIZETÉSEI	1 654 358,1	962 897,0	58,2%	1 700 100,0	1 022 186,8	60,1%
Személyi jövedelemadó	1 504 598,2	879 035,0	58,4%	1 550 000,0	929 349,0	60,0%
Adóbefizetések	195,5	113,4	58,0%	200,0	221,8	110,9%
Illetékbefizetések	107 432,2	61 355,8	57,1%	110 000,0	69 272,8	63,0%
Gépjárműadó	41 230,4	21 766,0	52,8%	39 000,0	22 776,8	58,4%
Háztartási alkalmazott utáni regisztrációs díj	23,4	13,5	57,5%		15,2	
M.személyek jogviszony megszűnéséhez kapcsolódó egyes jövedelmek különadója	878,5	613,4	69,8%	900,0	551,2	61,2%
KÖLTSÉGVETÉSI SZERVEK ÉS FEJEZETI KEZELÉSŰ ELŐIRÁNYZATOK BEVÉTELEI	3 443 361,0	1 555 263,7	45,2%	2 903 582,2	1 650 921,7	56,9%
Költségvetési szervek bevételei	1 745 354,9	883 087,0	50,6%	1 162 401,8	926 269,4	79,7%
Szakmai fejezeti kezelésű előirányzatok bevételei	128 454,0	59 700,9	46,5%	29 576,9	50 833,4	171,9%
Fejezeti kezelésű előirányzatok EU támogatása	1 569 552,1	612 475,8	39,0%	1 711 603,5	673 818,8	39,4%
BEFIZETÉS AZ ÁLLAMHÁZTARTÁS ALRENDSZEREIBŐL	240 696,8	33 026,0	13,7%	72 203,9	35 318,5	48,9%
Központi költségvetési szervek befizetései	47 943,8	16 962,3	35,4%	42 699,9	15 859,1	37,1%
Elkülönített állami pénzalapok befizetése	15 089,3	5 000,0	33,1%	10 000,0	5 000,0	50,0%
Hozzájárulás a Nemzeti Család- és Szociálpolitikai Alaphoz						
Helyi önkormányzatok befizetései	19 163,7	11 063,7	57,7%	19 504,0	14 459,4	74,1%
Nyugdíjbiztosítási Alap befizetése	158 500,0					
ÁLLAMI VAGYONNAL KAPCSOLATOS BEFIZETÉSEK	205 694,0	60 835,7	29,6%	209 912,6	69 603,8	33,2%
KAMATBEVÉTELEK	132 609,1	70 861,0	53,4%	91 642,6	185 584,1	202,5%
EGYÉB BEVÉTELEK	46 665,0	24 251,8	52,0%	19 000,1	23 634,1	124,4%
EGYÉB UNIÓS BEVÉTELEK	37 045,4	11 518,7	31,1%	32 445,8	7 255,0	22,4%
Vám és cukorárazati hozzájárulás visszatérítése	9 189,9	5 473,6	59,6%	9 492,0	6 651,2	70,1%
Uniós támogatások utólagos megtérítése	27 855,5	6 045,2	21,7%	22 953,8	603,8	2,6%
ELKÜLÖNÍTETT ÁLLAMI PÉNZALAPOK	611 117,5	259 679,2	42,5%	437 568,1	269 954,7	61,7%
KÖZPONTI NUKLEÁRIS PÉNZÜGYI ALAP	33 317,3	25 163,7	75,5%	32 009,3	22 505,9	70,3%
NEMZETI FOGLALKOZTATÁSI ALAP	351 675,5	194 701,5	55,4%	327 449,3	191 685,4	58,5%
Szakképzési hozzájárulás	60 300,0	34 406,3	57,1%	57 071,1	34 874,0	61,1%
Egészségbiztosítási- és munkaerőpiaci járulékok NFA-t megillető hányada	125 614,6	72 253,2	57,5%	125 041,5	78 755,0	63,0%
TÁMOP intézkedések bevételei	51 276,1	25 918,5	50,5%	46 000,0	19 002,1	41,3%
Költségvetési támogatás	20 000,0	8 570,0	42,9%			
Munkahelyvédelmi akciótérvel összefüggő hozzájárulás	91 542,7	51 900,0	56,7%	95 936,7	55 963,1	58,3%
Egyéb bevételek	2 937,1	1 653,5	56,3%	3 400,0	3 091,3	90,9%
WMÁB KÁRTALANÍTÁSI ALAP	17,3	12,1	69,6%	17,0	11,6	68,4%
KUTATÁSI ÉS TECHNOLÓGIAI INNOVÁCIÓS ALAP	62 869,0	22 534,5	35,8%	56 235,0	33 464,1	59,5%
BETHLEN GÁBOR ALAP	15 747,9	10 856,1	68,9%	11 107,5	13 421,5	120,8%
NEMZETI KULTURÁLIS ALAP	11 991,0	6 411,4	53,5%	10 750,0	8 866,3	82,5%
SZÖVETKEZETI HITELINTÉZETEK INTEGRÁCIÓS ALAPJA						
TÁRSADALOMBIZTOSÍTÁSI ALAPOK	4 862 939,6	2 870 108,6	59,0%	4 848 785,7	2 947 460,2	60,8%
NYUGDÍJBIZTOSÍTÁSI ALAP	3 015 171,7	1 781 918,7	59,1%	2 964 608,2	1 816 676,9	61,3%
Szociális hozzájárulási adó és járulékok	2 920 778,3	1 682 915,6	57,6%	2 923 622,9	1 796 564,0	61,4%
Egyéb járulékok és hozzájárulások	45 960,5	27 443,3	59,7%	16 642,1	7 707,1	46,3%
Készenléti pótlék és bírság	11 387,3	6 667,9	58,6%	11 970,2	7 314,4	61,1%
Költségvetési támogatások, térítések	24 685,3	57 072,6	231,2%			
Egyéb bevételek	12 360,3	7 819,3	63,3%	12 373,0	5 091,5	41,2%
EGÉSZSÉGBIZTOSÍTÁSI ALAP	1 847 768,0	1 088 189,9	58,9%	1 884 177,5	1 130 783,3	60,0%
Szociális hozzájárulási adó és járulékok	585 247,4	337 020,5	57,6%	647 400,0	403 458,0	62,3%
Egyéb járulékok és hozzájárulások	40 896,1	24 068,9	58,9%	44 515,0	25 735,4	57,8%
Egészségügyi hozzájárulás	138 658,9	86 720,4	62,5%	157 500,0	97 434,1	61,9%
Készenléti pótlék és bírság	3 235,5	1 925,5	59,5%	3 450,0	2 183,8	63,3%
Költségvetési támogatások, térítések	967 069,4	570 944,0	59,0%	922 785,9	535 504,0	58,0%
Egyéb bevételek	112 660,7	67 510,6	59,9%	108 526,6	66 468,0	61,2%

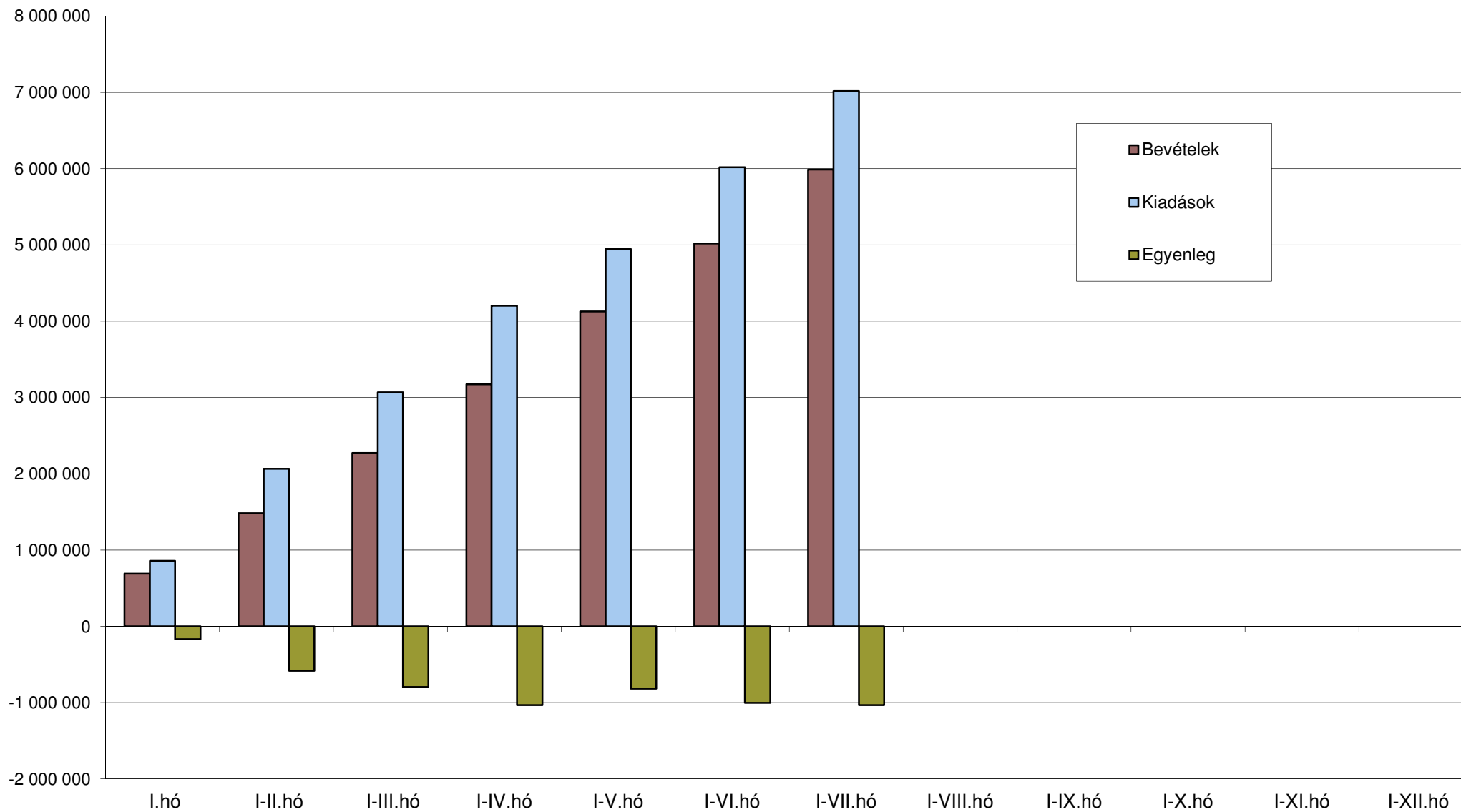
KIADÁSOK	2013. évi			2014. évi		
	teljesítés /előzetes/	I-VII. hó	teljesítés %-a	eredeti előirányzat	I-VII. hó	előir. %-a
KÖZPONTI KÖLTSÉGVETÉS	11 947 552,5	6 469 915,9	54,2%	11 658 581,2	7 018 097,2	60,2%
EGYEDI ÉS NORMATÍV TÁMOGATÁSOK	279 902,5	178 307,2	63,7%	282 574,0	198 110,9	70,1%
KÖZSZOLGÁLATI MŰSORSZOLGÁLTATÁS TÁMOGATÁSA	66 590,1	40 001,3	60,1%	69 861,0	40 761,1	58,3%
SZOCIÁLPOLITIKAI MENETDÍJ TÁMOGATÁS	94 822,8	56 658,1	59,8%	104 000,0	61 935,1	59,6%
LAKÁSEPÍTÉSI TÁMOGATÁSOK	131 862,0	80 605,8	61,1%	159 200,0	79 416,2	49,9%
NEMZETI CSALÁD- ÉS SZOCIÁLPOLITIKAI ALAP	746 298,4	450 255,9	60,3%	714 536,0	403 134,6	56,4%
Családi támogatások	434 616,1	255 106,1	58,7%	446 219,0	245 473,1	55,0%
Korhatár alatti ellátások	223 498,2	141 780,1	63,4%	175 555,5	104 361,5	59,4%
Jövedelempótló és jövedelem kiegészítő szociális támogatások	62 289,4	36 648,1	58,8%	66 821,9	38 168,5	57,1%
Különléle jogcímen adott térítések	25 894,7	16 721,5	64,6%	25 939,6	15 131,6	58,3%
KÖLTSÉGVETÉSI SZERVEK ÉS FEJEZETI KEZELÉSŰ	6 670 575,3	3 486 138,7	52,3%	6 421 245,6	3 977 055,4	61,9%
Költségvetési szervek kiadásai	3 825 289,3	2 094 301,8	54,7%	3 226 316,0	2 296 548,6	71,2%
Szakmai fejezeti kezelési előirányzatok kiadásai	876 421,1	486 819,8	55,5%	1 045 316,8	633 117,8	60,6%
Szakmai fejezeti kezelési előirányzatok unios kiadásai	1 968 865,0	905 017,0	46,0%	2 149 612,8	1 047 389,1	48,7%
AZ ÁLLAMHÁZTARTÁS ALRENDSZEREINEK TÁMOGATÁSA	1 967 467,2	1 086 310,8	55,2%	1 814 164,1	1 076 157,2	59,3%
Elkülönített állami pénzalapok támogatása	272 144,4	81 832,2	30,1%	116 923,3	75 603,5	64,7%
Garancia és hozzájárulás a társadalombiztosítási ellátásokhoz	986 565,0	625 034,1	63,4%	917 385,9	532 495,4	58,0%
Helyi önkormányzatok támogatása	674 808,4	345 541,8	51,2%	715 854,9	399 488,4	55,8%
Támogatás az önkormányzati adósságok törlesztéséhez	33 949,4	33 902,8	99,9%	64 000,0	68 569,8	107,1%
KAMATKIADÁSOK	1 277 896,8	715 620,6	56,0%	1 165 015,2	765 554,2	65,7%
TÁRSADALMI ÖNSZERVEZŐDÉSEK TÁMOGATÁSA	3 809,8	2 857,4	75,0%	9 809,8	9 879,1	100,7%
KORMÁNYZATI RENDKÍVÜLI KIADÁSOK	4 354,0	2 549,6	58,6%	4 393,9	2 667,0	60,7%
KEZESSÉGÉRVÉNYESÍTÉS	27 068,0	16 222,1	59,9%	32 319,5	11 351,4	35,1%
EGYÉB KIADÁSOK	144 295,6	60 673,9	42,0%	122 726,9	79 671,8	64,9%
TARTALÉKOK				289 150,0		
Rendkívüli kormányzati intézkedések				113 000,0		
Céltartalékok				76 150,0		
Országvédelmi Alap				100 000,0		
HOZZÁJÁRULÁS AZ EU KÖLTSÉGVETÉSÉHEZ	272 335,9	209 728,4	77,0%	288 679,2	201 972,9	70,0%
ÁLLAMI VAGYONNAL KAPCSOLATOS KIADÁSOK	260 274,1	83 986,2	32,3%	180 906,0	110 430,2	61,0%
ELKÜLÖNÍTETT ÁLLAMI PÉNZALAPOK	560 585,3	197 567,3	35,2%	460 939,2	224 438,2	48,7%
KÖZPONTI NUKLEÁRIS PÉNZÜGYI ALAP	13 508,5	4 770,0	35,3%	12 381,4	5 433,8	43,9%
NEMZETI FOGLALKOZTATÁSI ALAP	349 589,1	166 947,8	47,8%	377 449,3	194 228,0	51,5%
Passzív kiadások	50 815,5	29 712,2	58,5%	56 313,9	27 222,5	48,3%
Startmunka-program	171 152,8	89 300,2	52,2%	183 805,3	127 327,7	69,3%
EU-s elő- és társfinanszírozás	64 377,7	26 313,1	40,9%	71 330,1	21 592,7	30,3%
Egyéb kiadások	63 243,1	21 622,3	34,2%	66 000,0	18 085,2	27,4%
WMÁB KÁRTALANÍTÁSI ALAP	253,0	148,0	58,5%	16,0	5,1	32,0%
KUTATÁSI ÉS TECHNOLÓGIAI INNOVÁCIÓS ALAP	35 952,1	15 036,2	41,8%	51 235,0	11 937,0	23,3%
BETHLEN GÁBOR ALAP	15 392,8	5 102,1	33,1%	11 107,5	5 990,6	53,9%
NEMZETI KULTURÁLIS ALAP	10 889,7	5 563,2	51,1%	8 750,0	6 438,4	73,6%
SZÖVETKEZETI HITELINTÉZETEK INTEGRÁCIÓS ALAPJA	135 000,0				405,1	
TÁRSADALOMBIZTOSÍTÁSI ALAPOK	4 862 939,6	2 690 077,4	55,3%	4 848 785,7	2 813 206,9	58,0%
NYUGDÍJBIZTOSÍTÁSI ALAP	3 015 171,7	1 660 268,5	55,1%	2 964 608,2	1 711 185,2	57,7%
Nyugdíjellátások	2 839 481,6	1 650 472,9	58,1%	2 947 863,0	1 700 830,8	57,7%
TB költségvetési szervek kiadásai	11 692,0	6 552,1	56,0%	10 651,0	6 192,3	58,1%
Egyéb kiadások	5 498,1	3 243,4	59,0%	6 094,2	4 162,1	68,3%
Költségvetési befizetés	158 500,0					
EGÉSZSÉGBIZTOSÍTÁSI ALAP	1 847 768,0	1 029 808,9	55,7%	1 884 177,5	1 102 021,7	58,5%
Táppénz	59 806,3	34 120,0	57,1%	63 000,0	37 966,1	60,3%
GYED	93 950,1	54 090,9	57,6%	106 350,0	59 702,2	56,1%
EA egyéb pénzbeli ellátásai	49 552,2	28 741,2	58,0%	49 250,0	28 513,1	57,9%
Rokkantsági, rehabilitációs ellátások	349 741,0	206 999,7	59,2%	345 000,0	197 532,9	57,3%
Gyógyító megelőző ellátás	908 011,4	483 196,3	53,2%	931 870,2	547 230,0	58,7%
Gyógyszertámogatás	296 026,9	170 358,7	57,5%	294 114,0	174 328,7	59,3%
Gyógyászati segédeszköz támogatás	51 459,3	29 866,5	58,0%	51 300,0	32 317,2	63,0%
EA egyéb természetbeni ellátásai	16 221,9	10 189,7	62,8%	21 291,2	11 816,5	55,5%
TB költségvetési szervek kiadásai	10 508,0	5 850,8	55,7%	8 877,1	5 632,9	63,5%
Egyéb kiadások	12 490,9	6 395,1	51,2%	13 125,0	6 981,9	53,2%
EGYENLEGEK PÉNZFORGALMI SZEMLÉLETBEN						
KÖZPONTI KÖLTSÉGVETÉS	-979 756,0	-1 093 348,6	111,6%	-961 266,3	-1 031 139,9	107,3%
ELKÜLÖNÍTETT ÁLLAMI PÉNZALAPOK	50 532,2	62 111,8	122,9%	-23 371,1	45 516,5	-194,8%
TÁRSADALOMBIZTOSÍTÁSI ALAPOK		180 031,2			134 253,3	
ebből: Nyugdíjbiztosítási Alap		121 650,3			105 491,8	
Egészségbiztosítási Alap	0,0	58 381,0			28 761,6	
KÖZPONTI ALRENDSZER ÖSSZESEN	-929 223,8	-851 205,5	91,6%	-984 637,4	-851 370,1	86,5%

A KÖZPONTI KORMÁNYZAT ELŐZETES MÉRLEGE

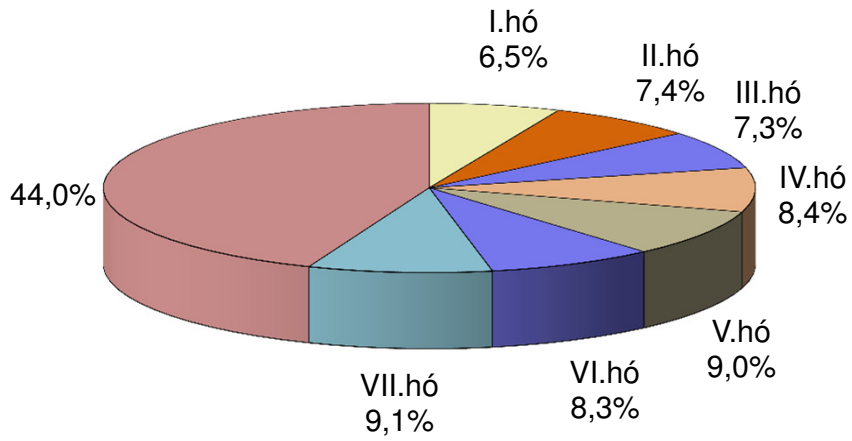
BEVÉTELEK	Júliusi adatok		
	2013. év	2014. év	teljesítés %-a
KÖZPONTI KÖLTSÉGVETÉS	788 944,0	970 167,0	123,0%
GAZDÁLKODÓ SZERVEZETEK BEFIZETÉSEI	48 932,0	63 072,3	128,9%
Társasági adó	-35 578,7	-22 240,2	62,5%
Hitelintézeti járadék	2 849,0	1 699,3	59,6%
Cégaadó	6 851,2	6 514,2	95,1%
Energiaellátók jövedelemadója	-1 425,7	-9 380,4	658,0%
Egyszerűsített vállalkozási adó	23 375,5	20 826,7	89,1%
Energia adó	729,4	699,6	95,9%
Környezetterhelési díj	804,2	228,6	28,4%
Bányajáradék	4 559,1	5 350,4	117,4%
Játékadó	2 456,0	2 884,9	117,5%
Egyéb befizetések	1 465,6	2 678,4	182,8%
Egyéb központosított bevételek	31 142,6	47 159,8	151,4%
Pénzügyi szervezetek különadója	7 488,0	1 545,4	20,6%
Egyes ágazatokat terhelő különadó	-965,0	-118,8	12,3%
Kisadózók tételes adója	2 760,9	3 550,1	128,6%
Kisvállalati adó	1 826,6	1 078,5	59,0%
Közműadó	593,1	595,4	100,4%
FOGYASZTÁSHOZ KAPCSOLT ADÓK	313 704,3	358 580,1	114,3%
Általános forgalmi adó	211 950,8	244 780,8	115,5%
Jövedéki adó	80 173,8	85 201,9	106,3%
Regisztrációs adó	1 462,7	1 773,4	121,2%
Távközlési adó	4 876,4	4 753,6	97,5%
Pénzügyi tranzakciós illeték	13 232,6	19 879,7	150,2%
Biztosítási adó	2 008,0	2 190,7	109,1%
LAKOSSÁG BEFIZETÉSEI	148 039,2	160 112,1	108,2%
Személyi jövedelemadó	138 114,8	148 231,4	107,3%
Adóbefizetések	28,0	37,7	134,7%
Illetékbefizetések	9 020,3	10 956,0	121,5%
Gépjárműadó	782,5	750,8	96,0%
Háztartási alkalmazott utáni regisztrációs díj	2,2	2,1	95,5%
M.személyek jogviszony megszűnéséhez kapcs. egyes jövedelmek különadója	91,3	134,1	146,8%
KÖLTSÉGVETÉSI SZERVEK ÉS FEJEZETI KEZELÉSŰ ELŐIRÁNYZATOK BEVÉTELEI	253 627,3	303 499,1	119,7%
Költségvetési szervek bevételei	149 714,3	162 872,8	108,8%
Szakmai fejezeti kezelésű előirányzatok bevételei	18 230,7	7 223,4	39,6%
Fejezeti kezelésű előirányzatok EU támogatása	85 682,3	133 402,9	155,7%
BEFIZETÉS AZ ÁLLAMHÁZTARTÁS ALRENDSZEREIBŐL	8 960,0	7 779,5	86,8%
Központi költségvetési szervek befizetései	5 864,0	6 334,1	108,0%
Elkülönített állami pénzalapok befizetése			
Hozzájárulás a Nemzeti Család- és Szociálpolitikai Alaphoz			
Helyi önkormányzatok befizetései	3 095,9	1 445,4	46,7%
Nyugdíjbiztosítási Alap befizetése			
ÁLLAMI VAGYONNAL KAPCSOLATOS BEFIZETÉSEK	1 486,7	14 491,6	974,7%
KAMATBEVÉTELEK	11 600,9	60 329,1	520,0%
EGYÉB BEVÉTELEK	1 334,8	1 260,9	94,5%
EGYÉB UNIÓS BEVÉTELEK	1 258,8	1 042,2	82,8%
Vám és cukorágazati hozzájárulás visszatérítése	954,2	1 042,2	109,2%
Uniós támogatások utólagos megtérítése	304,6		
ELKÜLÖNÍTETT ÁLLAMI PÉNZALAPOK	36 614,1	38 935,3	106,3%
KÖZPONTI NUKLEÁRIS PÉNZÜGYI ALAP	1 611,3	1 775,6	110,2%
NEMZETI FOGLALKOZTATÁSI ALAP	29 019,9	26 692,1	92,0%
Szakképzési hozzájárulás	5 094,5	5 334,4	104,7%
Egészségbiztosítási- és munkaerőpiaci járulékok NFA-t megillető hányada	10 978,8	11 899,3	108,4%
TÁMOP intézkedések bevételei	2 433,2	504,4	20,7%
Költségvetési támogatás	2 285,0		
Munkahelyvédelmi akciótérvel összefüggő hozzájárulás	8 000,0	7 994,8	99,9%
Egyéb bevételek	228,4	959,2	420,0%
WMÁB KÁRTALANÍTÁSI ALAP	1,6	1,5	95,7%
KUTATÁSI ÉS TECHNOLÓGIAI INNOVÁCIÓS ALAP	4 968,2	9 562,2	192,5%
BETHLEN GÁBOR ALAP	1,7	3,0	179,6%
NEMZETI KULTURÁLIS ALAP	1 011,4	900,8	89,1%
SZÖVETKEZETI HITELINTÉZETEK INTEGRÁCIÓS ALAPJA			
TÁRSADALOMBIZTOSÍTÁSI ALAPOK	430 996,4	436 834,7	101,4%
NYUGDÍJBIZTOSÍTÁSI ALAP	274 603,4	271 705,0	98,9%
Szociális hozzájárulási adó és járulékok	260 388,2	269 808,1	103,6%
Egyéb járulékok és hozzájárulások	4 244,7	1 279,1	30,1%
Késedelmi pótlék és bírság	903,5	595,5	65,9%
Költségvetési támogatások, térítések	8 153,3		
Egyéb bevételek	913,7	22,2	2,4%
EGÉSZSÉGBIZTOSÍTÁSI ALAP	156 393,1	165 129,7	105,6%
Szociális hozzájárulási adó és járulékok	51 176,2	60 837,0	118,9%
Egyéb járulékok és hozzájárulások	3 568,7	3 974,2	111,4%
Egészségügyi hozzájárulás	12 362,1	13 769,8	111,4%
Késedelmi pótlék és bírság	250,8	180,6	72,0%
Költségvetési támogatások, térítések	81 168,0	76 898,0	94,7%
Egyéb bevételek	7 867,3	9 470,1	120,4%

KIADÁSOK	Júliusi adatok		
	2013. év	2014. év	teljesítés %-a
KÖZPONTI KÖLTSÉGVETÉS	968 046,7	1 035 374,5	107,0%
EGYEDI ÉS NORMATÍV TÁMOGATÁSOK	35 613,2	27 240,7	76,5%
KÖZSZOLGÁLATI MŰSORSZOLGÁLTATÁS TÁMOGATÁSA	5 713,2	5 821,8	101,9%
SZOCIÁLPOLITIKAI MENETDÍJ TÁMOGATÁS	8 301,4	8 700,0	104,8%
LAKÁSEPÍTÉSI TÁMOGATÁSOK	21 087,6	20 371,8	96,6%
NEMZETI CSALÁD- ÉS SZOCIÁLPOLITIKAI ALAP	61 797,8	57 046,9	92,3%
Családi támogatások	36 576,7	34 863,3	95,3%
Korhatár alatti ellátások	18 179,1	14 931,3	82,1%
Jövedelempótló és jövedelem kiegészítő szociális támogatások	4 545,5	5 090,6	112,0%
Különféle jogcímen adott térítések	2 496,5	2 161,8	86,6%
KÖLTSÉGVETÉSI SZERVEK ÉS FEJEZETI KEZELÉSŰ ELŐIRÁNYZATOK KIADÁSAI	554 965,3	639 924,6	115,3%
Költségvetési szervek kiadásai	318 655,5	352 902,0	110,7%
Szakmai fejezeti kezelésű előirányzatok kiadásai	81 761,2	77 227,5	94,5%
Szakmai fejezeti kezelésű előirányzatok unios kiadásai	154 548,7	209 795,1	135,7%
AZ ÁLLAMHÁZTARTÁS ALRENDSZEREINEK TÁMOGATÁSA	154 605,6	136 136,2	88,1%
Elkülönített állami pénzalapok támogatása	10 286,0	7 995,8	77,7%
Garancia és hozzájárulás a társadalombiztosítási ellátásokhoz	88 871,3	76 448,0	86,0%
Helyi önkormányzatok támogatása	53 774,8	51 692,4	96,1%
Támogatás az önkormányzati adósságok törlesztéséhez	1 673,6		
KAMATKIADÁSOK	78 633,8	85 426,0	108,6%
TÁRSADALMI ÖNSZERVEZŐDÉSEK TÁMOGATÁSA	952,5	922,7	96,9%
KORMÁNYZATI RENDKÍVÜLI KIADÁSOK	351,7	368,4	104,7%
KEZESSÉGÉRVÉNYESÍTÉS	3 013,0	1 893,9	62,9%
EGYÉB KIADÁSOK	7 696,1	10 402,0	135,2%
TARTALÉKOK			
Rendkívüli kormányzati intézkedések			
Céltartalékok			
Országvédelmi Alap			
HOZZÁJÁRULÁS AZ EU KÖLTSÉGVETÉSÉHEZ	22 447,1	15 762,6	70,2%
ÁLLAMI VAGYONNAL KAPCSOLATOS KIADÁSOK	12 868,2	25 356,8	197,1%
ELKÜLÖNÍTETT ÁLLAMI PÉNZALAPOK	30 997,0	31 113,1	100,4%
KÖZPONTI NUKLEÁRIS PÉNZÜGYI ALAP	990,2	1 516,4	153,1%
NEMZETI FOGLALKOZTATÁSI ALAP	26 058,1	26 715,7	102,5%
Passzív kiadások	2 844,6	3 969,9	139,6%
Startmunka-program	13 218,2	14 729,5	111,4%
EU-s elő- és társfinanszírozás	4 761,5	3 505,0	73,6%
Egyéb kiadások	5 233,8	4 511,2	86,2%
WMÁB KÁRTALANÍTÁSI ALAP	143,2	0,0	0,0%
KUTATÁSI ÉS TECHNOLÓGIAI INNOVÁCIÓS ALAP	1 281,9	3,6	0,3%
BETHLEN GÁBOR ALAP	1 318,8	1 270,0	96,3%
NEMZETI KULTURÁLIS ALAP	1 204,7	1 607,4	133,4%
SZÖVETKEZETI HITELINTÉZETEK INTEGRÁCIÓS ALAPJA		0,0	
TÁRSADALOMBIZTOSÍTÁSI ALAPOK	387 046,8	417 109,7	107,8%
NYUGDÍJBIZTOSÍTÁSI ALAP	237 084,9	241 954,4	102,1%
Nyugellátások	235 922,0	240 726,2	102,0%
TB költségvetési szervek kiadásai	769,4	770,4	100,1%
Egyéb kiadások	393,5	457,7	116,3%
Költségvetési befizetés			
EGÉSZSÉGBIZTOSÍTÁSI ALAP	149 961,9	175 155,3	116,8%
Táppénz	5 152,3	5 587,0	108,4%
GYED	8 364,1	9 114,3	109,0%
EA egyéb pénzbeli ellátásai	4 141,2	4 045,6	97,7%
Rokkantsági, rehabilitációs ellátások	29 064,9	28 256,5	97,2%
Gyógyító megelőző ellátás	72 188,4	94 425,1	130,8%
Gyógyszertámogatás	24 033,1	25 586,9	106,5%
Gyógyászati segédesszék támogatás	4 289,4	4 840,9	112,9%
EA egyéb természetbeni ellátásai	1 220,1	1 427,0	117,0%
TB költségvetési szervek kiadásai	777,7	912,3	117,3%
Egyéb kiadások	730,5	959,7	131,4%
EGYENLEGEK PÉNZFORGALMI SZEMLÉLETBEN			
KÖZPONTI KÖLTSÉGVETÉS	-179 102,7	-65 207,6	36,4%
ELKÜLÖNÍTETT ÁLLAMI PÉNZALAPOK	5 617,1	7 822,2	139,3%
TÁRSADALOMBIZTOSÍTÁSI ALAPOK	43 949,7	19 725,0	44,9%
ebből: Nyugdíjbiztosítási Alap	37 518,5	29 750,7	79,3%
Egészségbiztosítási Alap	6 431,2	-10 025,6	-155,9%
TB ZÁRSZÁMADÁS PÉNZFORGALMA			
KÖZPONTI ALRENDSZER ÖSSZESEN	-129 535,9	-37 660,3	29,1%

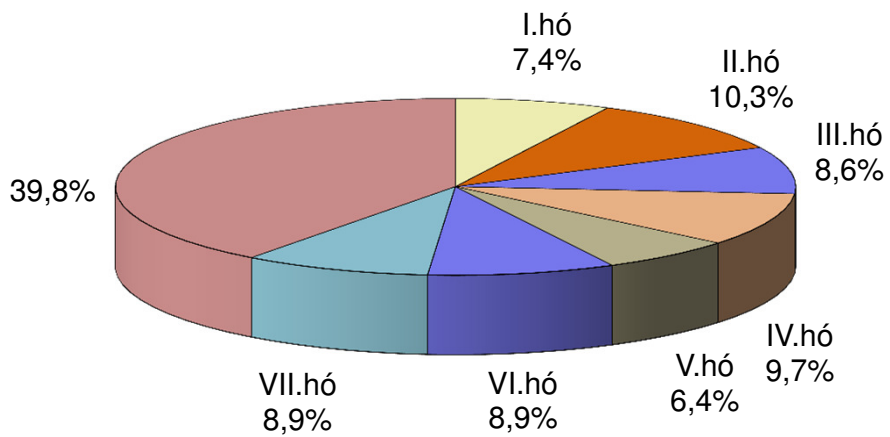
A központi költségvetés főösszegeinek alakulása és az egyenleg változása 2014. évben



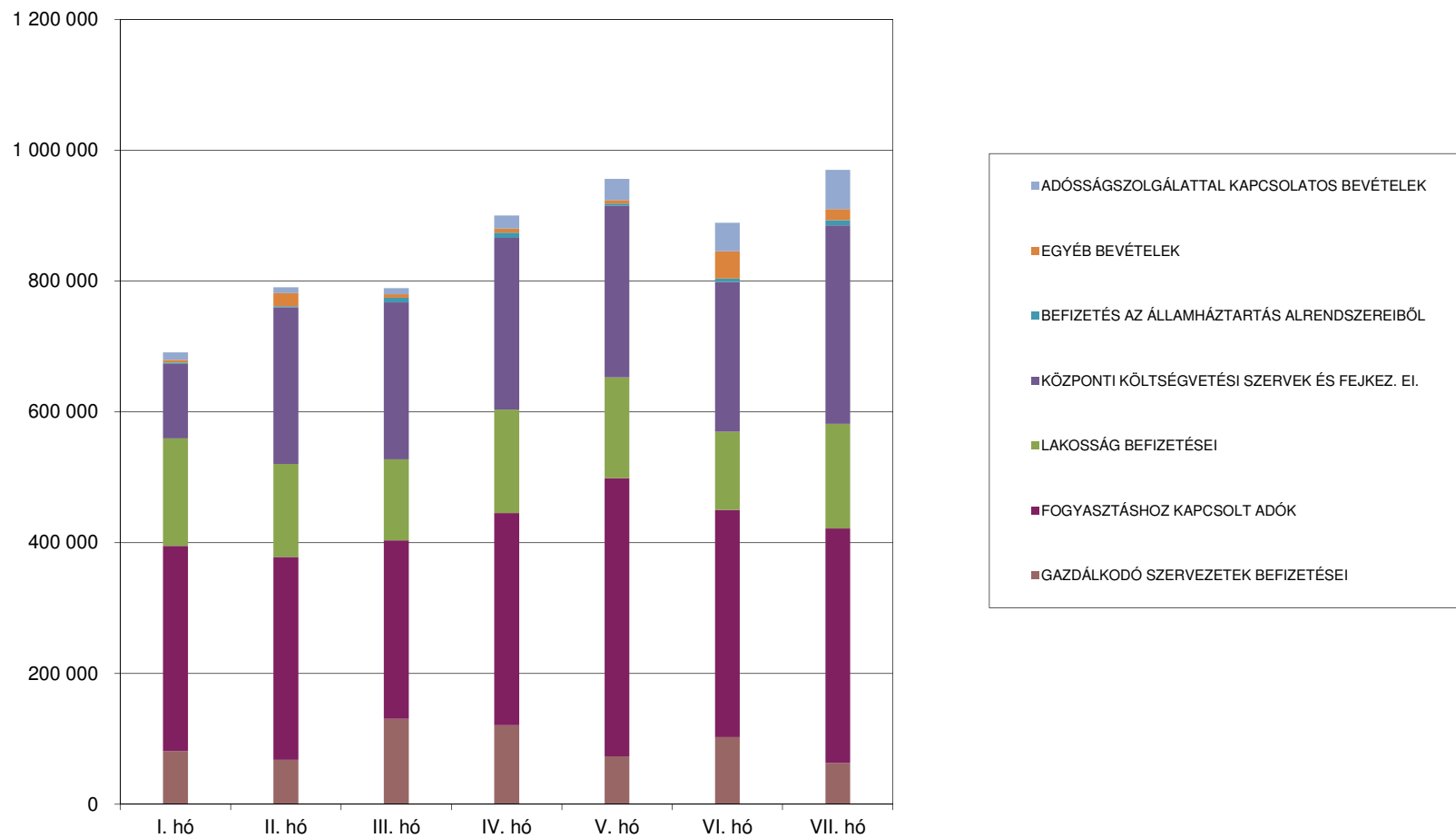
A központi költségvetés 2014. évi bevételeinek havonkénti alakulása az éves előirányzat százalékában



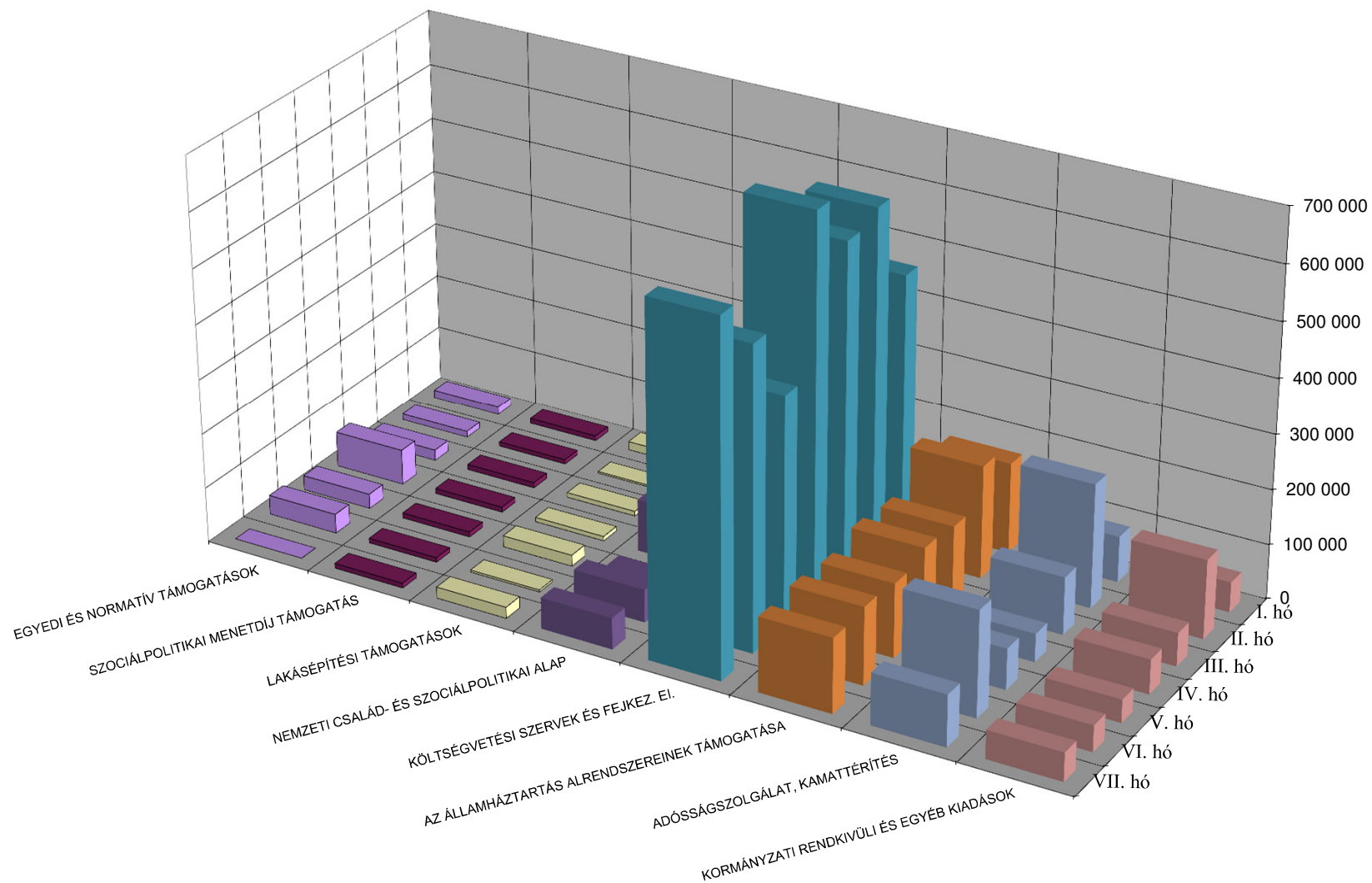
A központi költségvetés 2014. évi kiadásainak havonkénti alakulása az éves előirányzat százalékában



A központi költségvetés bevételeinek alakulása bevételcsoportonként 2014. évben



A központi költségvetés főbb kiadásainak havonkénti alakulása 2014. évben



A központi költségvetés kiadásainak havonkénti alakulása kiadáscsoportonként 2014. évben

