

A KÖZPONTI KORMÁNYZAT ELŐZETES MÉRLEGE

BEVÉTELEK	2013. évi			2014. évi		
	teljesítés	I-XI. hó	teljesítés %-a	törvényi módosított előirányzat	I-XI. hó	előir. %-a
KÖZPONTI KÖLTSÉGVETÉS	11 001 204,3	9 454 624,3	85,9%	10 697 314,9	10 032 991,5	93,8%
GAZDÁLKODÓ SZERVEZETEK BEFIZETÉSEI	1 152 086,0	828 231,3	71,9%	1 351 738,1	997 296,1	73,8%
Társasági adó	322 467,2	186 532,3	57,8%	358 800,0	228 165,4	63,6%
Hitelintézeti járadék	17 507,9	12 686,1	72,5%	22 600,0	14 468,8	64,0%
Cégautóadó	33 078,8	32 594,0	98,5%	34 500,0	31 141,2	90,3%
Energiaellátók jövedelemadója	54 059,9	17,8	0,0%	61 100,0	7 396,1	12,1%
Egyszerűsített vállalkozási adó	110 021,2	79 418,4	72,2%	67 000,0	69 969,8	104,4%
Energia adó	16 299,9	14 933,4	91,6%	17 300,0	13 154,5	76,0%
Környezetterhelési díj	6 154,2	5 026,8	81,7%	7 500,0	4 102,1	54,7%
Bányajáradék	63 195,9	58 454,2	92,5%	65 000,0	59 624,7	91,7%
Játékadó	30 918,4	28 097,4	90,9%	33 000,0	31 245,3	94,7%
Egyéb befizetések	22 883,8	19 837,8	86,7%	21 300,0	21 464,0	100,8%
Egyéb központosított bevételek	233 183,9	188 162,5	80,7%	343 238,1	298 837,8	87,1%
Pénzügyi szervezetek különadója	139 116,9	102 014,7	73,3%	144 000,0	111 732,2	77,6%
Egyes ágazatokat terhelő különadó	9 814,6	12 148,7	123,8%		-887,4	
Kisadózók tételes adója	28 315,9	25 281,2	89,3%	78 000,0	38 207,6	49,0%
Kisvállalati adó	10 128,4	9 471,4	93,5%	45 400,0	11 847,7	26,1%
Közműadó	54 939,1	53 554,8	97,5%	53 000,0	54 186,2	102,2%
Reklámadó					2 640,1	
FOGYASZTÁSHOZ KAPCSOLT ADÓK	4 055 280,9	3 705 100,2	91,4%	4 316 689,6	3 967 768,4	91,9%
Általános forgalmi adó	2 809 574,9	2 583 654,7	92,0%	3 014 089,6	2 781 766,4	92,3%
Jövedéki adó	897 318,5	823 850,4	91,8%	931 900,0	836 518,2	89,8%
Regisztrációs adó	15 608,4	14 299,1	91,6%	16 300,0	17 325,1	106,3%
Távközlési adó	46 979,6	39 784,3	84,7%	57 000,0	51 211,6	89,8%
Pénzügyi tranzakciók illeték	259 614,3	219 143,7	84,4%	269 400,0	254 045,9	94,3%
Biztosítási adó	26 185,2	24 368,1	93,1%	28 000,0	26 901,1	96,1%
LAKOSSÁG BEFIZETÉSEI	1 654 358,2	1 508 504,4	91,2%	1 700 100,0	1 600 216,6	94,1%
Személyi jövedelemadó	1 504 598,2	1 370 505,0	91,1%	1 550 000,0	1 448 924,6	93,5%
Adóbefizetések	195,5	178,7	91,4%	200,0	412,2	206,1%
Illetékbefizetések	107 432,2	97 547,9	90,8%	110 000,0	109 111,6	99,2%
Gépjárműadó	41 230,4	39 418,7	95,6%	39 000,0	40 672,5	104,3%
Háztartási alkalmazott utáni regisztrációs díj	23,4	21,7	92,8%		24,5	
M.személyek jogviszony megszűnéséhez kapcs. egyes jövedelmek különadója	878,5	832,5	94,8%	900,0	1 071,2	119,0%
KÖLTSÉGVETÉSI SZERVEK ÉS FEJEZETI KEZELÉSŰ ELŐIRÁNYZATOK BEVÉTELEI	3 476 786,9	2 838 136,1	81,6%	2 903 582,2	2 835 543,9	97,7%
Költségvetési szervek bevételei	1 776 882,0	1 489 105,1	83,8%	1 162 401,8	1 500 170,7	129,1%
Szakmai fejezeti kezelésű előirányzatok bevételei	116 074,3	102 264,2	88,1%	29 576,9	83 884,4	283,6%
Fejezeti kezelésű előirányzatok EU támogatása	1 583 830,6	1 246 766,8	78,7%	1 711 603,5	1 251 488,9	73,1%
BEFIZETÉS AZ ÁLLAMHÁZTARTÁS ALRENDSZEREIBŐL	240 696,8	224 217,5	93,2%	72 203,9	54 011,7	74,8%
Központi költségvetési szervek befizetései	47 943,8	35 997,1	75,1%	42 699,9	26 039,2	61,0%
Elkülönített állami pénzalapok befizetése	15 089,3	12 589,3	83,4%	10 000,0	7 500,0	75,0%
Hozzájárulás a Nemzeti Család- és Szociálpolitikai Alaphoz						
Helyi önkormányzatok befizetései	19 163,7	17 131,0	89,4%	19 504,0	20 472,5	105,0%
Nyugdíjbiztosítási Alap befizetése	158 500,0					
ÁLLAMI VAGYONNAL KAPCSOLATOS BEFIZETÉSEK	205 694,0	179 532,6	87,3%	209 912,6	212 312,4	101,1%
KAMATBEVÉTELEK	132 609,1	114 050,7	86,0%	91 642,6	319 816,5	349,0%
EGYÉB BEVÉTELEK	46 647,0	38 629,9	82,8%	19 000,1	27 676,6	145,7%
EGYÉB UNIÓS BEVÉTELEK	37 045,4	18 221,5	49,2%	32 445,8	18 349,3	56,6%
Vám és cukorágazati hozzájárulás visszatérítése	9 189,9	8 577,2	93,3%	9 492,0	10 351,6	109,1%
Uniós támogatások utólagos megtérítése	27 855,5	9 644,3	34,6%	22 953,8	7 997,8	34,8%
ELKÜLÖNÍTETT ÁLLAMI PÉNZALAPOK	612 101,9	414 046,9	67,6%	437 568,1	396 163,2	90,5%
KÖZPONTI NUKLEÁRIS PÉNZÜGYI ALAP	33 271,0	31 657,1	95,1%	32 009,3	29 607,3	92,5%
NEMZETI FOGLALKOZTATÁSI ALAP	352 549,9	319 970,5	90,8%	327 449,3	289 728,6	88,5%
Szakképzési hozzájárulás	60 398,7	55 245,1	91,5%	57 071,1	55 539,3	97,3%
Egészségbiztosítási- és munkaerőpiaci járulék NFA-t megillető hányada	125 614,6	114 089,2	90,8%	125 041,5	123 810,2	99,0%
TÁMOP intézkedések bevételei	51 276,1	46 517,9	90,7%	46 000,0	33 934,1	73,8%
Költségvetési támogatás	20 000,0	17 713,3	88,6%			
Munkahelyvédelmi akciótervvel összefüggő hozzájárulás	91 542,7	83 495,1	91,2%	95 936,7	71 952,5	75,0%
Egyéb bevételek	3 717,8	2 909,9	78,3%	3 400,0	4 492,4	132,1%
WMÁB KÁRTALANÍTÁSI ALAP	17,3	14,4	83,3%	17,0	12,8	75,1%
KUTATÁSI ÉS TECHNOLÓGIAI INNOVÁCIÓS ALAP	63 077,5	36 158,6	57,3%	56 235,0	48 817,1	86,8%
BETHLEN GÁBOR ALAP	15 700,3	15 379,0	98,0%	11 107,5	15 488,2	139,4%
NEMZETI KULTURÁLIS ALAP	11 986,3	10 867,3	90,7%	10 750,0	12 509,3	116,4%
SZÖVETKEZETI HITELINTÉZETEK INTEGRÁCIÓS ALAPJA	135 499,6					
TÁRSADALOMBIZTOSÍTÁSI ALAPOK	4 864 168,6	4 507 441,4	92,7%	4 848 785,7	4 608 817,2	95,1%
NYUGDÍJBIZTOSÍTÁSI ALAP	3 016 036,0	2 812 300,0	93,2%	2 964 608,2	2 848 927,5	96,1%
Szociális hozzájárulási adó és járulékok	2 920 784,0	2 658 277,1	91,0%	2 923 622,9	2 787 163,6	95,3%
Egyéb járulékok és hozzájárulások	45 970,9	42 814,9	93,1%	16 642,1	12 809,4	77,0%
Késedelmi pótlék és bírság	11 387,3	10 212,9	89,7%	11 970,2	10 700,7	89,4%
Költségvetési támogatások, térítések	24 685,3	89 685,5	363,3%			
Egyéb bevételek	13 208,5	11 309,5	85,6%	12 373,0	38 253,8	309,2%
EGÉSZSÉGBIZTOSÍTÁSI ALAP	1 848 132,6	1 695 141,4	91,7%	1 884 177,5	1 759 889,7	93,4%
Szociális hozzájárulási adó és járulékok	585 247,4	531 642,6	90,8%	647 400,0	627 314,4	96,9%
Egyéb járulékok és hozzájárulások	40 899,4	37 495,7	91,7%	44 515,0	32 869,7	73,8%
Egészségügyi hozzájárulás	138 658,9	125 785,5	90,7%	157 500,0	131 369,6	83,4%
Késedelmi pótlék és bírság	3 235,5	2 909,5	89,9%	3 450,0	3 210,6	93,1%
Költségvetési támogatások, térítések	967 069,4	895 618,0	92,6%	922 785,9	840 195,0	91,0%
Egyéb bevételek	113 022,0	101 690,2	90,0%	108 526,6	124 930,3	115,1%

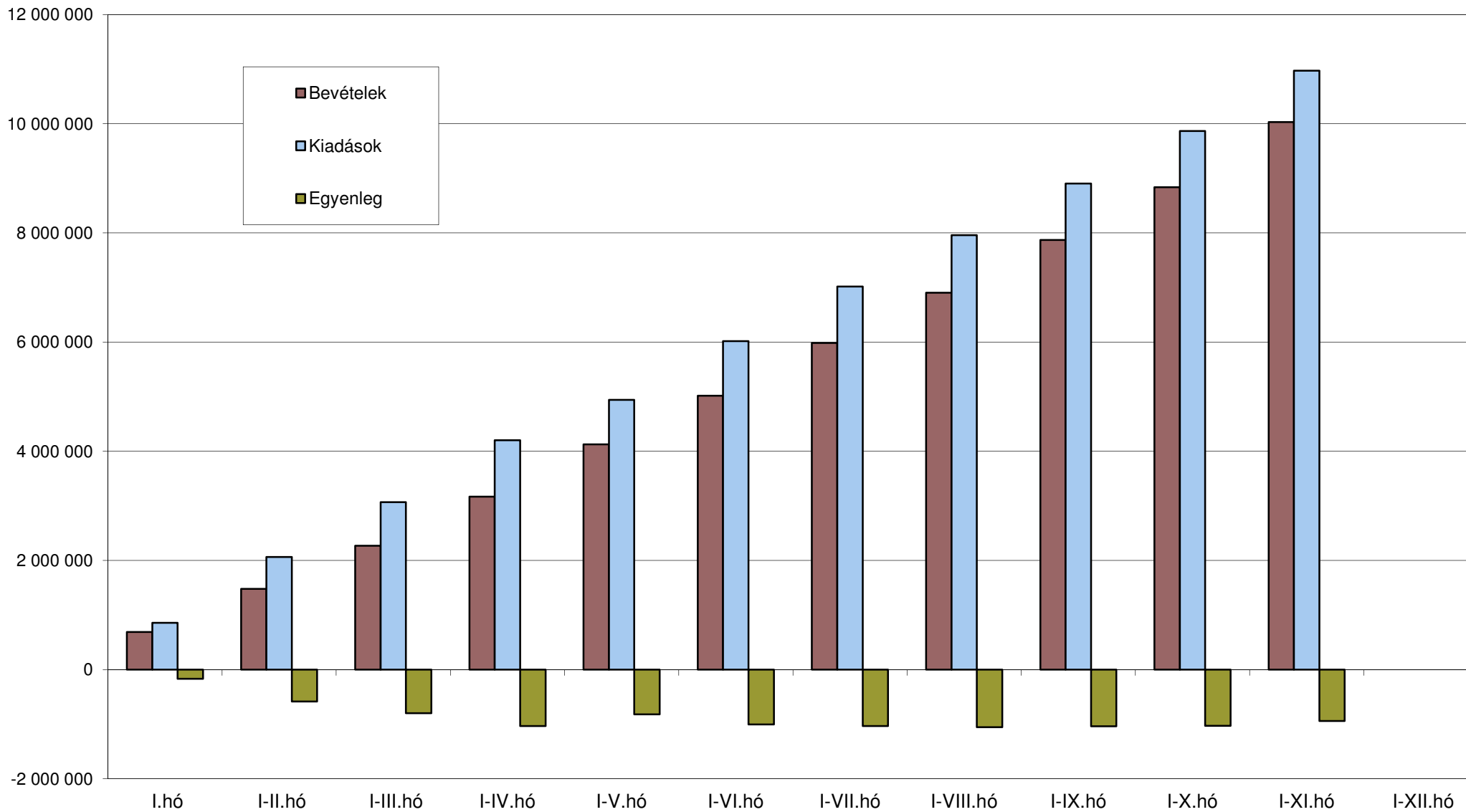
KIADÁSOK	2013. évi			2014. évi		
	teljesítés	I-XI. hó	teljesítés % - a	törvényi módosított előirányzat	I-XI. hó	előír. % - a
KÖZPONTI KÖLTSÉGVETÉS	11 986 490,1	10 451 461,2	87,2%	11 825 424,6	10 971 243,7	92,8%
EGYEDI ÉS NORMATÍV TÁMOGATÁSOK	279 902,5	259 231,5	92,6%	282 574,0	277 029,5	98,0%
KÖZSZOLGÁLATI MŰSORSZOLGÁLTATÁS TÁMOGATÁSA	66 590,1	62 872,4	94,4%	69 861,0	64 061,5	91,7%
SZOCIÁLPOLITIKAI MENETDÍJ TÁMOGATÁS	94 822,8	86 134,9	90,8%	104 000,0	93 638,5	90,0%
LAKÁSEPÍTÉSI TÁMOGATÁSOK	131 862,0	117 611,9	89,2%	159 200,0	115 686,1	72,7%
NEMZETI CSALÁD- ÉS SZOCIÁLPOLITIKAI ALAP	746 298,2	690 816,6	92,6%	714 536,0	630 143,9	88,2%
Családi támogatások	434 714,2	401 213,8	92,3%	446 219,0	388 156,8	87,0%
Korhatár alatti ellátások	223 498,2	208 340,0	93,2%	175 555,5	160 378,2	91,4%
Jövedelemptóló és jövedelem kiegészítő szociális támogatások	62 191,1	57 124,3	91,9%	66 821,9	58 530,2	87,6%
Különféle jogcímen adott térítések	25 894,7	24 138,5	93,2%	25 939,6	23 078,8	89,0%
KÖLTSÉGVETÉSI SZERVEK ÉS FEJEZETI KEZELÉSŰ ELŐIRÁNYZATOK KIADÁSAI	6 707 181,8	5 747 504,6	85,7%	6 460 367,6	6 343 037,1	98,2%
Költségvetési szervek kiadásai	3 858 171,2	3 339 630,3	86,6%	3 236 316,0	3 574 725,3	110,5%
Szakmai fejezeti kezelésű előirányzatok kiadásai	882 334,1	776 245,8	88,0%	1 074 438,8	921 821,6	85,8%
Szakmai fejezeti kezelésű előirányzatok uniós kiadásai	1 966 676,5	1 631 628,5	83,0%	2 149 612,8	1 846 490,3	85,9%
AZ ÁLLAMHÁZTARTÁS ALRENDSZEREINEK TÁMOGATÁSA	1 969 816,2	1 699 574,0	86,3%	1 814 164,1	1 620 123,1	89,3%
Elkülönített állami pénzalapok támogatása	272 144,4	126 308,9	46,4%	116 923,3	93 657,2	80,1%
Garancia és hozzájárulás a társadalombiztosítási ellátásokhoz	986 565,0	980 556,3	99,4%	917 385,9	835 417,7	91,1%
Helyi önkormányzatok támogatása	674 808,4	558 759,4	82,8%	715 854,9	622 294,3	86,9%
Támogatás az önkormányzati adósságok törlesztéséhez	36 298,4	33 949,4	93,5%	64 000,0	68 753,9	107,4%
KAMATKIADÁSOK	1 277 896,8	1 156 681,4	90,5%	1 165 015,2	1 241 755,6	106,6%
TÁRSADALMI ÖNSZERVEZŐDÉSEK TÁMOGATÁSA	3 809,8	3 809,8	100,0%	9 809,8	10 832,4	110,4%
KORMÁNYZATI RENDKÍVÜLI KIADÁSOK	4 354,0	4 005,7	92,0%	4 393,9	4 100,3	93,3%
KEZESSÉGÉRVÉNYESÍTÉS	27 049,9	24 895,6	92,0%	32 319,5	17 688,0	54,7%
EGYÉB KIADÁSOK	144 295,6	98 662,8	68,4%	122 726,9	121 049,3	98,6%
TARTALÉKOK				289 150,0		
Rendkívüli kormányzati intézkedések				113 000,0		
Céltartalékok				76 150,0		
Országvédelmi Alap				52 328,0		
HOZZÁJÁRULÁS AZ EU KÖLTSÉGVETÉSÉHEZ	272 335,9	278 837,2	102,4%	288 679,2	256 027,2	88,7%
ÁLLAMI VAGYONNAL KAPCSOLATOS KIADÁSOK	260 274,5	220 822,8	84,8%	356 299,4	176 071,1	49,4%
ELKÜLÖNÍTETT ÁLLAMI PÉNZALAPOK	560 392,5	344 903,5	61,5%	460 939,2	369 876,5	80,2%
KÖZPONTI NUKLEÁRIS PÉNZÜGYI ALAP	13 462,2	7 902,7	58,7%	12 381,4	11 466,1	92,6%
NEMZETI FOGLALKOZTATÁSI ALAP	349 498,9	294 715,7	84,3%	377 449,3	313 666,6	83,1%
Passzív kiadások	52 781,2	43 811,8	83,0%	56 313,9	42 394,8	75,3%
Startmunka-program	171 053,4	146 076,8	85,4%	183 805,3	203 210,0	110,6%
EU-s elő- és társfinanszírozás	64 561,8	59 121,6	91,6%	71 330,1	33 406,6	46,8%
Egyéb kiadások	61 102,5	45 705,4	74,8%	66 000,0	34 655,2	52,5%
WMÁB KÁRTALANÍTÁSI ALAP	253,0	248,1	98,1%	16,0	5,2	32,3%
KUTATÁSI ÉS TECHNOLÓGIAI INNOVÁCIÓS ALAP	35 950,1	18 952,2	52,7%	51 235,0	20 386,8	39,8%
BETHLEN GÁBOR ALAP	15 344,3	13 198,5	86,0%	11 107,5	14 092,0	126,9%
NEMZETI KULTURÁLIS ALAP	10 884,0	9 886,3	90,8%	8 750,0	9 854,6	112,6%
SZÖVETKEZETI HITELINTÉZETEK INTEGRÁCIÓS ALAPJA	135 000,0				405,1	
TÁRSADALOMBIZTOSÍTÁSI ALAPOK	4 863 382,9	4 456 087,4	91,6%	4 848 785,7	4 410 591,7	91,0%
NYUGDÍJBIZTOSÍTÁSI ALAP	3 014 737,5	2 774 660,8	92,0%	2 964 608,2	2 688 814,5	90,7%
Nyugellátások	2 838 539,4	2 600 951,8	91,6%	2 947 863,0	2 672 723,1	90,7%
TB költségvetési szervek kiadásai	12 151,5	10 064,1	82,8%	10 651,0	10 129,9	95,1%
Egyéb kiadások	5 546,6	5 144,9	92,8%	6 094,2	5 961,5	97,8%
Költségvetési befizetés	158 500,0	158 500,0	100,0%			
EGÉSZSÉGBIZTOSÍTÁSI ALAP	1 848 645,4	1 681 426,6	91,0%	1 884 177,5	1 721 777,3	91,4%
Táppénz	59 873,7	54 466,8	91,0%	63 000,0	61 370,5	97,4%
GYED	93 794,3	85 941,4	91,6%	106 350,0	95 440,7	89,7%
EA egyéb pénzbeli ellátásai	49 694,2	45 316,1	91,2%	49 250,0	46 324,1	94,1%
Rokkantsági, rehabilitációs ellátások	350 075,2	321 182,2	91,7%	345 000,0	308 027,3	89,3%
Gyógyító megelőző ellátás	908 008,8	823 334,7	90,7%	931 870,2	844 611,1	90,6%
Gyógyszertámogatás	296 023,6	269 231,0	90,9%	294 114,0	275 828,9	93,8%
Gyógyászati segédeszköz támogatás	51 459,2	47 119,5	91,6%	51 300,0	50 692,2	98,8%
EA egyéb természetbeni ellátásai	16 225,3	15 033,7	92,7%	21 291,2	19 154,3	90,0%
TB költségvetési szervek kiadásai	10 653,3	9 015,4	84,6%	8 877,1	8 723,6	98,3%
Egyéb kiadások	12 837,8	10 785,7	84,0%	13 125,0	11 604,6	88,4%
EGYENLEGEK PÉNZFORGALMI SZEMLELETBEN						
KÖZPONTI KÖLTSÉGVETÉS	-985 285,8	-996 836,9	101,2%	-1 128 109,7	-938 252,2	83,2%
ELKÜLÖNÍTETT ÁLLAMI PÉNZALAPOK	51 709,4	69 143,4	133,7%	-23 371,1	26 286,7	-112,5%
TÁRSADALOMBIZTOSÍTÁSI ALAPOK	785,7	51 354,0	6536,1%		198 225,5	
ebből: Nyugdíjbiztosítási Alap	1 298,5	37 639,1	2898,7%		160 113,0	
Egészségbiztosítási Alap	-512,8	13 714,8			38 112,5	
KÖZPONTI ALRENDSZER ÖSSZESEN	-932 790,7	-876 339,5	93,9%	-1 151 480,8	-713 740,0	62,0%

A KÖZPONTI KORMÁNYZAT ELŐZETES MÉRLEGE

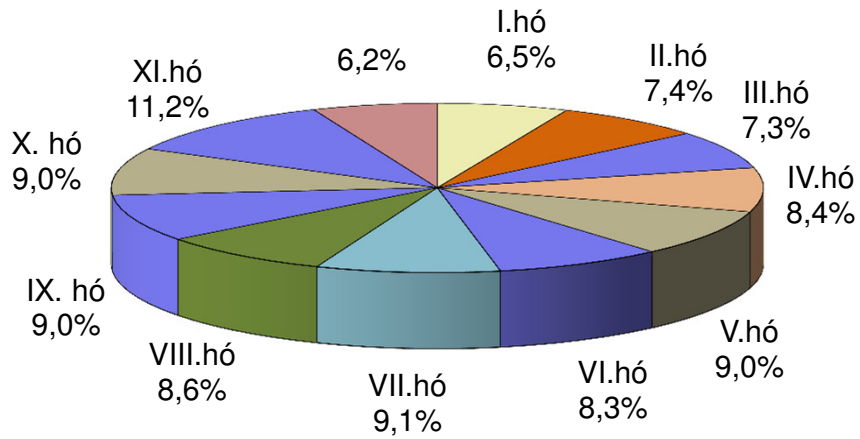
BEVÉTELEK	Novemberi adatok		
	2013. év	2014. év	teljesítés %-a
KÖZPONTI KÖLTSÉGVETÉS	1 290 033,1	1 192 989,4	92,5%
GAZDÁLKODÓ SZERVEZETEK BEFIZETÉSEI	59 966,3	66 815,4	111,4%
Társasági adó	19 091,6	19 057,5	99,8%
Hitelintézeti járadék	41,0	14,9	36,2%
Cégautóadó	794,7	757,0	95,3%
Energiaellátók jövedelemadója	43,6	4 007,4	9194,1%
Egyszerűsített vállalkozási adó	1 511,9	1 418,9	93,8%
Energia adó	1 260,1	1 083,3	86,0%
Környezetterhelési díj	-5,4	8,1	-150,4%
Bányajáradék	5 129,9	4 211,3	82,1%
Játékadó	2 560,0	3 235,4	126,4%
Egyéb befizetések	2 094,3	2 999,9	143,2%
Egyéb központosított bevételek	20 779,1	23 396,0	112,6%
Pénzügyi szervezetek különadója	29,7	2,9	9,8%
Egyes ágazatokat terhelő különadó	2 274,5	-14,3	-0,6%
Kisadózók tételes adója	2 844,0	3 681,7	129,5%
Kisvállalati adó	689,2	848,2	123,1%
Közműadó	828,0	813,9	98,3%
Reklámadó		1 293,3	
FOGYASZTÁSHOZ KAPCSOLT ADÓK	428 236,0	449 450,6	105,0%
Általános forgalmi adó	306 291,8	328 770,6	107,3%
Jövedéki adó	74 144,0	85 800,7	115,7%
Regisztrációs adó	1 490,3	1 647,7	110,6%
Távközlési adó	2 541,9	4 772,2	187,7%
Pénzügyi tranzakciós illeték	41 084,0	25 557,4	62,2%
Biztosítási adó	2 684,1	2 902,0	108,1%
LAKOSSÁG BEFIZETÉSEI	131 308,4	141 909,7	108,1%
Személyi jövedelemadó	120 337,8	130 276,4	108,3%
Adóbefizetések	12,0	32,4	270,7%
Illetékbefizetések	9 011,0	9 668,2	107,3%
Gépjárműadó	1 908,4	1 699,2	89,0%
Háztartási alkalmazott utáni regisztrációs díj	2,0	1,7	88,6%
M.személyek jogviszony megszűnéséhez kapcs. egyes jövedelmek különadója	37,2	231,7	622,2%
KÖLTSÉGVETÉSI SZERVEK ÉS FEJEZETI KEZELÉSŰ ELŐIRÁNYZATOK BEVÉTELEI	377 975,0	355 704,2	94,1%
Költségvetési szervek bevételei	195 459,2	144 974,9	74,2%
Szakmai fejezeti kezelésű előirányzatok bevételei	18 514,0	5 747,2	31,0%
Fejezeti kezelésű előirányzatok EU támogatása	164 001,8	204 982,1	125,0%
BEFIZETÉS AZ ÁLLAMHÁZTARTÁS ALRENDSZEREIBŐL	163 403,2	3 294,8	2,0%
Központi költségvetési szervek befizetései	3 564,9	1 956,4	54,9%
Elkülönített állami pénzalapok befizetése			
Hozzájárulás a Nemzeti Család- és Szociálpolitikai Alaphoz			
Helyi önkormányzatok befizetései	1 338,3	1 338,4	100,0%
Nyugdíjbiztosítási Alap befizetése	158 500,0		
ÁLLAMI VAGYONNAL KAPCSOLATOS BEFIZETÉSEK	113 736,3	133 248,2	117,2%
KAMATBEVÉTELEK	11 719,3	37 812,5	322,7%
EGYÉB BEVÉTELEK	2 832,6	878,2	31,0%
EGYÉB UNIÓS BEVÉTELEK	856,1	3 875,7	452,7%
Vám és cukorágazati hozzájárulás visszatérítése	801,1	952,0	118,8%
Uniós támogatások utólagos megtérítése	55,0	2 923,7	5317,3%
ELKÜLÖNÍTETT ÁLLAMI PÉNZALAPOK	35 770,4	23 806,5	66,6%
KÖZPONTI NUKLEÁRIS PÉNZÜGYI ALAP	1 610,1	1 775,1	110,2%
NEMZETI FOGLALKOZTATÁSI ALAP	30 393,5	19 472,8	64,1%
Szakképzési hozzájárulás	4 924,3	4 922,4	100,0%
Egészségbiztosítási- és munkaerőpiaci járulékok NFA-t megillető hányada	10 455,4	11 429,4	109,3%
TÁMOP intézkedések bevételei	5 361,9	3 043,5	56,8%
Költségvetési támogatás	2 286,7		
Munkahelyvédelmi akciótervvel összefüggő hozzájárulás	8 047,6		
Egyéb bevételek	-682,5	77,6	-11,4%
WMÁB KÁRTALANÍTÁSI ALAP	0,4	0,1	18,8%
KUTATÁSI ÉS TECHNOLÓGIAI INNOVÁCIÓS ALAP	2 272,4	956,1	42,1%
BETHLEN GÁBOR ALAP	628,4	754,3	120,0%
NEMZETI KULTURÁLIS ALAP	865,5	848,1	98,0%
SZÖVETKEZETI HITELINTÉZETEK INTEGRÁCIÓS ALAPJA			
TÁRSADALOMBIZTOSÍTÁSI ALAPOK	410 393,1	416 119,0	101,4%
NYUGDÍJBIZTOSÍTÁSI ALAP	258 027,7	256 970,9	99,6%
Szociális hozzájárulási adó és járulékok	243 852,6	223 407,9	91,6%
Egyéb járulékok és hozzájárulások	3 459,4	770,2	22,3%
Késedelmi pótlék és bírság	1 402,1	864,1	61,6%
Költségvetési támogatások, térítések	8 153,3		
Egyéb bevételek	1 160,3	31 928,8	2751,8%
EGÉSZSÉGBIZTOSÍTÁSI ALAP	152 365,4	159 148,1	104,5%
Szociális hozzájárulási adó és járulékok	48 689,1	52 272,4	107,4%
Egyéb járulékok és hozzájárulások	3 457,2	-4 500,3	-130,2%
Egészségügyi hozzájárulás	9 915,5	2 218,0	22,4%
Késedelmi pótlék és bírság	389,2	262,0	67,3%
Költségvetési támogatások, térítések	81 168,0	76 498,0	94,2%
Egyéb bevételek	8 746,5	32 398,0	370,4%

KIADÁSOK	Novemberi adatok		
	2013. év	2014. év	teljesítés %-a
KÖZPONTI KÖLTSÉGVETÉS	1 094 480,9	1 103 965,7	100,9%
EGYEDI ÉS NORMATÍV TÁMOGATÁSOK	28 851,5	12 288,3	42,6%
KÖZSZOLGÁLATI MŰSORSZOLGÁLTATÁS TÁMOGATÁSA	5 719,9	5 828,4	101,9%
SZOCIÁLPOLITIKAI MENETDÍJ TÁMOGATÁS	8 749,8	9 151,2	104,6%
LAKÁSEPÍTÉSI TÁMOGATÁSOK	4 987,7	16 696,9	334,8%
NEMZETI CSALÁD- ÉS SZOCIÁLPOLITIKAI ALAP	23 851,9	57 141,6	239,6%
Családi támogatások	3 705,5	36 599,7	987,7%
Korhatár alatti ellátások	15 653,5	13 343,3	85,2%
Jövedelempótló és jövedelem kiegészítő szociális támogatások	2 363,5	5 036,9	213,1%
Különféle jogcímen adott térítések	2 129,5	2 161,8	101,5%
KÖLTSÉGVETÉSI SZERVEK ÉS FEJEZETI KEZELÉSŰ ELŐIRÁNYZATOK KIADÁSAI	644 729,8	605 026,8	93,8%
Költségvetési szervek kiadásai	319 632,5	330 466,8	103,4%
Szakmai fejezeti kezelésű előirányzatok kiadásai	76 908,5	61 409,2	79,8%
Szakmai fejezeti kezelésű előirányzatok unios kiadásai	248 188,8	213 150,8	85,9%
AZ ÁLLAMHÁZTARTÁS ALRENDSZEREINEK TÁMOGATÁSA	155 417,8	127 695,7	82,2%
Elkülönített állami pénzalapok támogatása	10 571,2	763,8	7,2%
Garancia és hozzájárulás a társadalombiztosítási ellátásokhoz	88 888,9	76 063,0	85,6%
Helyi önkormányzatok támogatása	55 911,1	50 868,9	91,0%
Támogatás az önkormányzati adósságok törlesztéséhez	46,6		
KAMATKIADÁSOK	184 194,5	229 673,2	124,7%
TÁRSADALMI ÖNSZERVEZŐDÉSEK TÁMOGATÁSA		7,2	
KORMÁNYZATI RENDKÍVÜLI KIADÁSOK	339,4	350,4	103,3%
KEZESSÉGÉRVÉNYESÍTÉS	2 679,1	2 581,2	96,3%
EGYÉB KIADÁSOK	6 861,2	11 075,3	161,4%
TARTALÉKOK			
Rendkívüli kormányzati intézkedések			
Céltartalékok			
Országvédelmi Alap			
HOZZÁJÁRULÁS AZ EU KÖLTSÉGVETÉSÉHEZ	11 788,4	20 266,2	171,9%
ÁLLAMI VAGYONNAL KAPCSOLATOS KIADÁSOK	16 309,9	6 183,3	37,9%
ELKÜLÖNÍTETT ÁLLAMI PÉNZALAPOK	36 673,1	30 690,1	83,7%
KÖZPONTI NUKLEÁRIS PÉNZÜGYI ALAP	578,0	96,2	16,6%
NEMZETI FOGLALKOZTATÁSI ALAP	33 919,1	27 489,3	81,0%
Passzív kiadások	3 630,1	4 031,4	111,1%
Startmunka-program	21 493,3	16 730,7	77,8%
EU-s elő- és társfinanszírozás	3 739,2	2 696,5	72,1%
Egyéb kiadások	5 056,5	4 030,6	79,7%
WMÁB KÁRTALANÍTÁSI ALAP	0,1	0,0	17,0%
KUTATÁSI ÉS TECHNOLÓGIAI INNOVÁCIÓS ALAP	444,9	1 444,6	324,7%
BETHLEN GÁBOR ALAP	919,4	1 341,6	145,9%
NEMZETI KULTURÁLIS ALAP	811,6	318,4	39,2%
SZÖVETKEZETI HITELINTÉZETEK INTEGRÁCIÓS ALAPJA		0,0	
TÁRSADALOMBIZTOSÍTÁSI ALAPOK	593 702,7	402 395,6	67,8%
NYUGDÍJBIZTOSÍTÁSI ALAP	398 575,5	246 504,0	61,8%
Nyugellátások	238 686,2	244 955,9	102,6%
TB költségvetési szervek kiadásai	776,8	891,6	114,8%
Egyéb kiadások	612,6	656,5	107,2%
Költségvetési befizetés	158 500,0		
EGÉSZSÉGBIZTOSÍTÁSI ALAP	195 127,2	155 891,6	79,9%
Táppénz	5 293,1	6 443,4	121,7%
GYED	7 748,4	9 043,4	116,7%
EA egyéb pénzbeli ellátásai	4 239,0	4 575,8	107,9%
Rokkantsági, rehabilitációs ellátások	28 273,1	27 457,1	97,1%
Gyógyító megelőző ellátás	115 614,5	73 286,1	63,4%
Gyógysertámogatás	25 405,5	26 166,3	103,0%
Gyógyászati segédesszköz támogatás	4 877,2	4 573,6	93,8%
EA egyéb természetbeni ellátásai	1 209,5	1 950,5	161,3%
TB költségvetési szervek kiadásai	829,4	682,9	82,3%
Egyéb kiadások	1 637,5	1 712,4	104,6%
EGYENLEGEK PÉNZFORGALMI SZEMLÉLETBEN			
KÖZPONTI KÖLTSÉGVETÉS	195 552,2	89 023,7	45,5%
ELKÜLÖNÍTETT ÁLLAMI PÉNZALAPOK	-902,7	-6 883,6	762,6%
TÁRSADALOMBIZTOSÍTÁSI ALAPOK	-183 309,6	13 723,4	-7,5%
ebből: Nyugdíjbiztosítási Alap	-140 547,8	10 466,9	-7,4%
Egészségbiztosítási Alap	-42 761,8	3 256,5	-7,6%
TB ZÁRSZÁMADÁS PÉNZFORGALMA			
KÖZPONTI ALRENDSZER ÖSSZESEN	11 339,9	95 863,5	845,4%

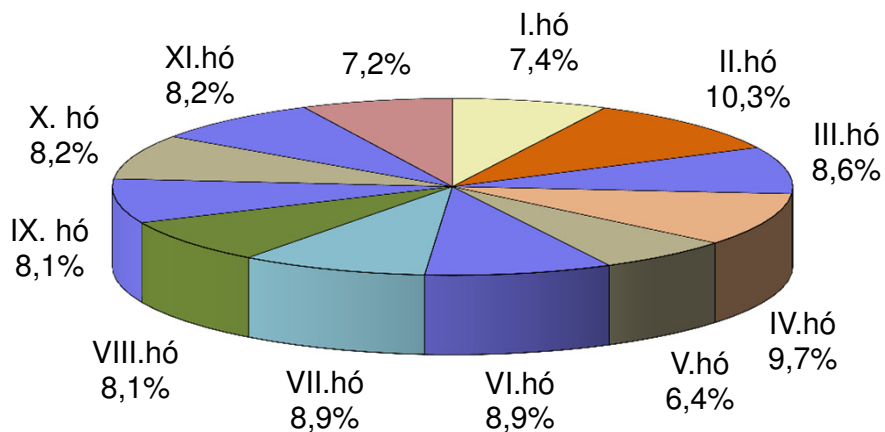
A központi költségvetés főösszegeinek alakulása és az egyenleg változása 2014. évben



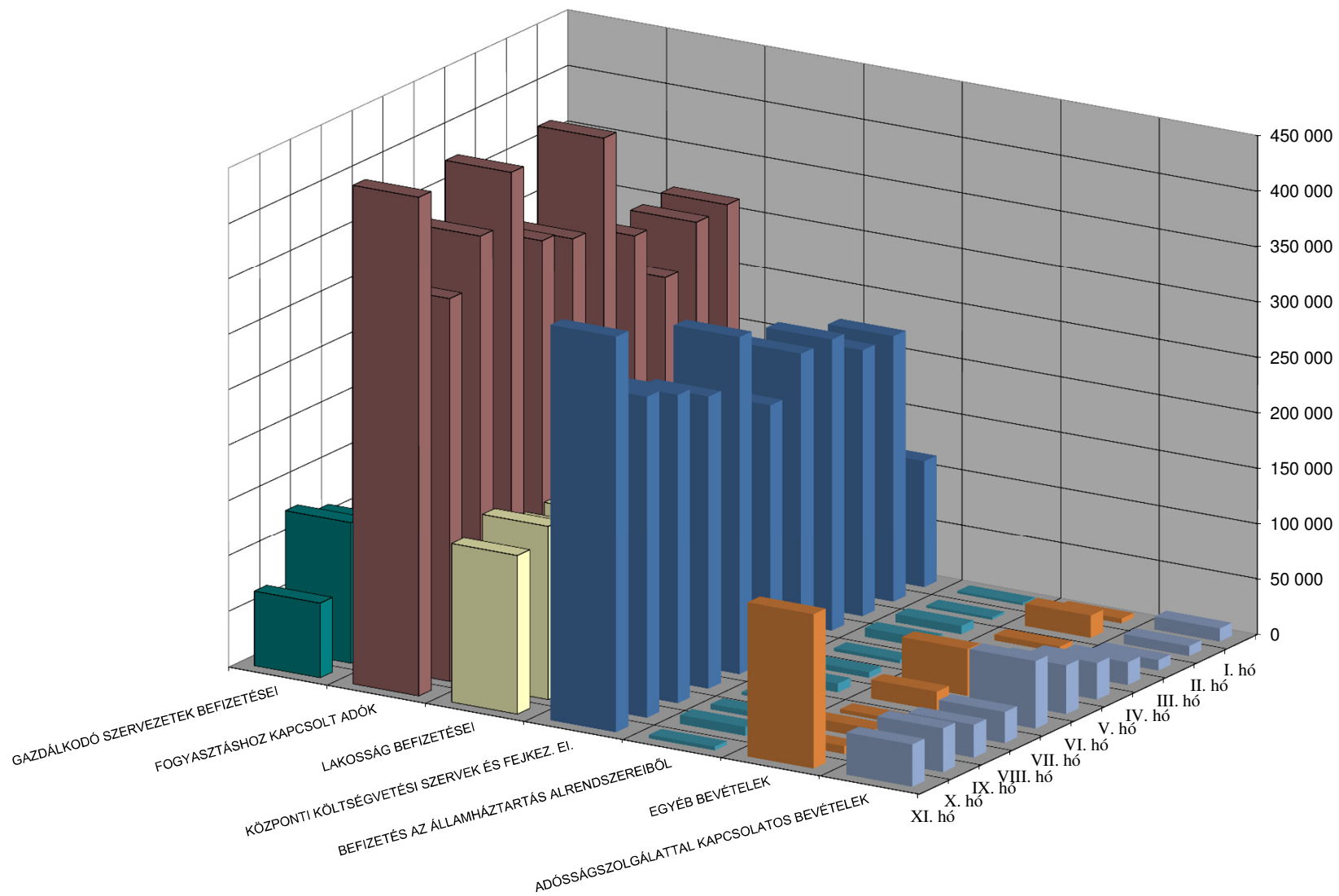
A központi költségvetés 2014. évi bevételeinek havonkénti alakulása az éves előirányzat százalékában



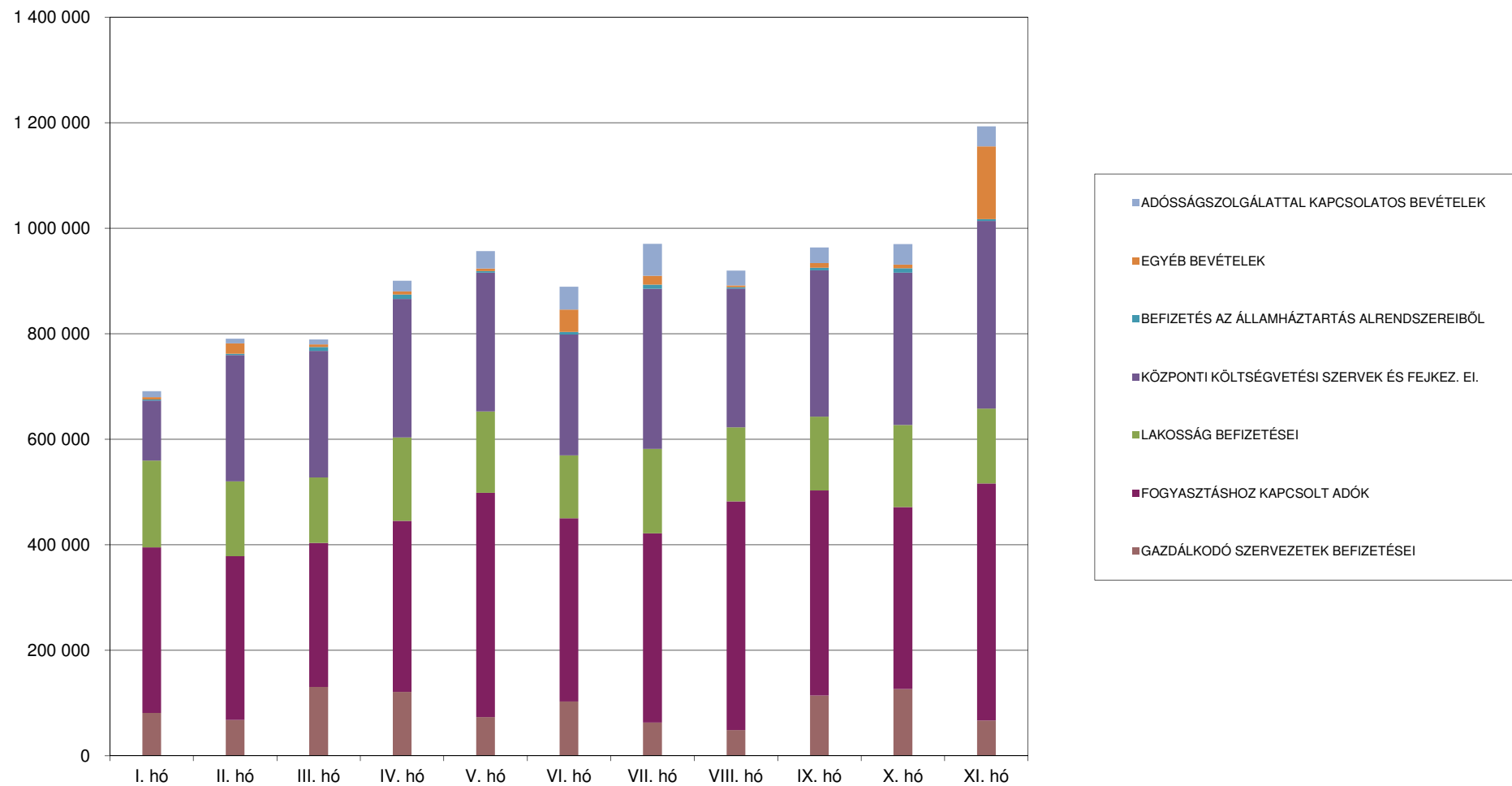
A központi költségvetés 2014. évi kiadásainak havonkénti alakulása az éves előirányzat százalékában



A központi költségvetés főbb bevételeinek havonkénti alakulása 2014. évben



A központi költségvetés bevételeinek alakulása bevételcsoportonként 2014. évben



A központi költségvetés kiadásainak havonkénti alakulása kiadáscsoportonként 2014. évben

