

A térségi iszapkezelés érdekében szükséges fejlesztések a központi telepeken és az iszaphasznosítás prioritásai

Komposztáló kapacitás növelése (másféléseresére), termékmínősítés megszerzése a Stratégia megvalósításának I. ütemében .

Iszaphasznosítási prioritás: mezőgazdaság.

A mezőgazdasági hasznosításra alkalmas területek nagysága: 18 396 ha

Beruházási költségek

	Igény	Fejlesztett kapacitás	Előkészítés költsége	Megvalósítás költsége
Rothasztó kapacitás-növelési igény (LE)	-	-	-	-
Víztelenítő kapacitás-növelési igény (LE)	-	-	-	-
Szűrítő kapacitás-növelési igény (LE)	-	-	3 000 000	-
Komposztáló kapacitás-növelési igény (LE)	18 797	20 417	3 000 000	43 000 000
<b>Összesen</b>	<b>18 797</b>	<b>20 417</b>	<b>6 000 000</b>	<b>43 000 000</b>

Működési költségek (teljes költség)

	Közös rothasztás (lőegyen LE)	Közös víztelenítés (lőegyen LE)	Közös komposztálás (lőegyen LE)	Közös szárítás (lőegyen LE)	A közös kezeléshez kapcsolódó szállítás	Összesen
Iszap szárazanyag (t)	-	132	422	-	-	554
Várható üzemeltetési és karbantartási költség (Ft/év)	-	1 569 590	7 486 280	-	15 199 747	24 255 616

A térség szennyvíztisztítóinak adatai (natúrálák) (térségi központ kiemelve)

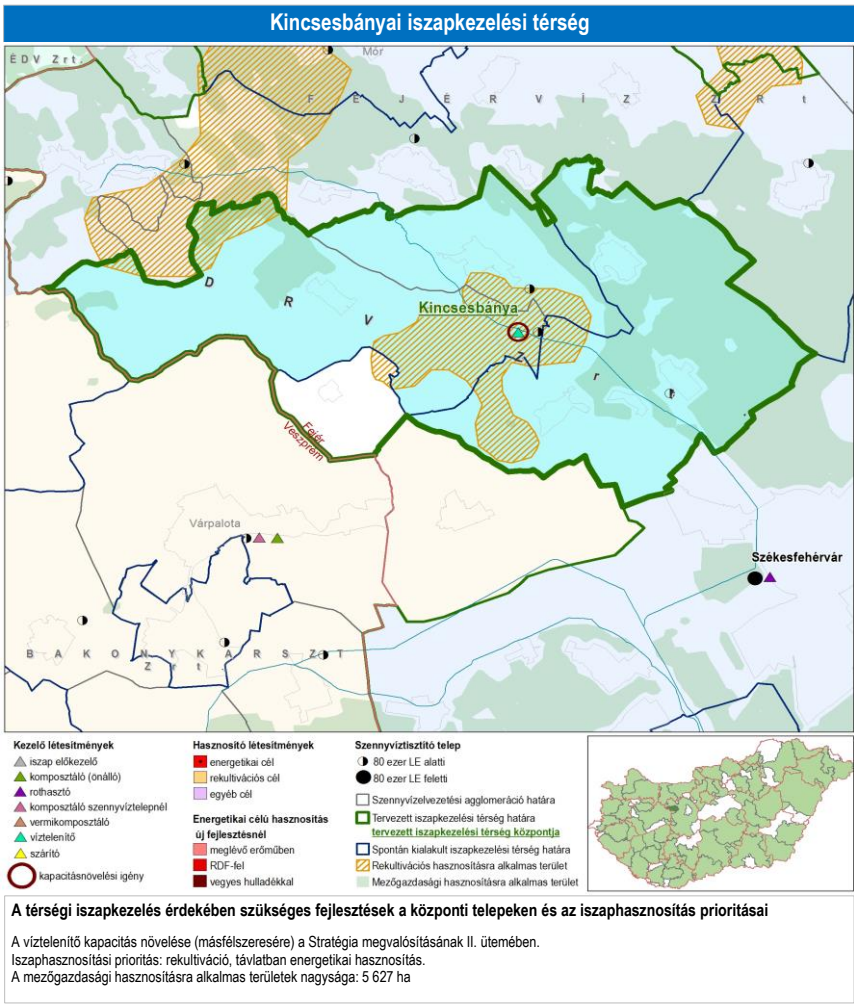
Szennyvíztisztító telepek	Terhelés (LE) 2013	Terhelés (LE) 2027	Szárazanyag (t) 2013	Szárazanyag (t) 2027
Keleviz	0	2 040	0	42
<b>Kéthely</b>	<b>16 914</b>	<b>17 440</b>	<b>347</b>	<b>358</b>
Marcali	11 279	14 162	231	290
Nagyszakácsi	0	1 166	0	24
Pusztakovácsi	0	868	0	18
Sárvölgy	541	541	11	11
Somogyfámsón	0	752	0	15
Somogyiszitta	0	804	0	16
<b>Térség telepei összesen</b>	<b>28 734</b>	<b>37 773</b>	<b>589</b>	<b>774</b>

Agglomerációba nem tartozó és szennyvíztisztító teleppel nem rendelkező települések

Nemeskísfalud

Javasolt közös iszapkezelési többletterhelés a központi telepen és a jelenleg csatornázatlan településekből adódó többletterhelés becslült értéke

Szennyvíztisztító telepek	Közös rothasztás (lőegyen LE)	Közös víztelenítés (lőegyen LE)	Közös komposztálás (lőegyen LE)	Közös szárítás (lőegyen LE)	Központi telep és a beszállító telep távolsága (km)
Keleviz	-	2 040	2 040	-	15
<b>Kéthely</b>	-	-	-	-	-
Marcali	-	-	14 162	-	9
Nagyszakácsi	-	1 166	1 166	-	24
Pusztakovácsi	-	868	868	-	25
Sárvölgy	-	541	541	-	19
Somogyfámsón	-	752	752	-	21
Somogyiszitta	-	804	804	-	25
Szőkedences	-	249	249	-	24
<b>Összesen</b>	<b>0</b>	<b>6 420</b>	<b>20 582</b>	<b>0</b>	<b>162</b>
Jelenleg csatornázatlan településekből származó tévlati többletterhelés becslült értéke	-	146	146	-	-
<b>Mindösszesen</b>	<b>0</b>	<b>6 566</b>	<b>20 728</b>	<b>0</b>	<b>162</b>



Beruházási költségek

	Igény	Fejlesztett kapacitás	Előkészítés költsége	Megvalósítás költsége
Rothasztó kapacitás-növelési igény (LE)	-	2 059	2 000 000	28 000 000
Víztelenítő kapacitás-növelési igény (LE)	1 381	2 059	-	5 000 000
Szárító kapacitás-növelési igény (LE)	-	-	-	-
Komposztáló kapacitás-növelési igény (LE)	-	-	2 000 000	-
<b>Összesen</b>	<b>1 381</b>	<b>4 117</b>	<b>4 000 000</b>	<b>33 000 000</b>

Működési költségek (teljes költség)

	Közös rothasztás	Közös víztelenítés	Közös komposztálás	Közös szárítás	A közös kezeléshez kapcsolódó szállítás	Összesen
Iszap szárazanyag (t)	-	48	-	-	-	48
Várható üzemeltetési és karbantartási költség (Ft/év)	-	2 785 071	-	-	2 340 342	5 125 414

A térség szennyvíztisztítóinak adatai (natúrálíák) (térségi központ kiemelve)

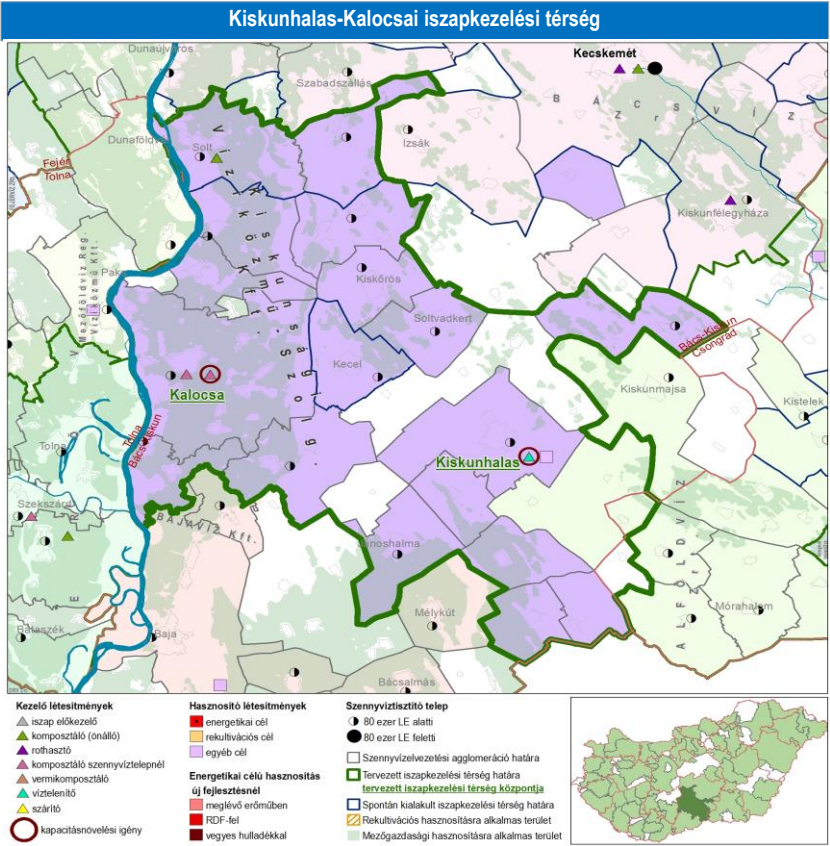
Szennyvíztisztító telepek	Terhelés (LE) 2013	Terhelés (LE) 2027	Szárazanyag (t) 2013	Szárazanyag (t) 2027
Fehérvárcsurgó	1 449	2 334	27	48
<b>Kincsesbánya</b>	<b>1 574</b>	<b>2 649</b>	<b>32</b>	<b>54</b>
Sárkeresztes	3 571	5 977	73	123
<b>Térség telepei összesen</b>	<b>6 594</b>	<b>10 960</b>	<b>133</b>	<b>225</b>

Agglomerációba nem tartozó és szennyvíztisztító teleppel nem rendelkező települések

Bakonykúti

Javasolt közös iszapkezelési többletterhelés a központi telepen és a jelenleg csatornázatlan településekből adódó többletterhelés becslült értéke

Szennyvíztisztító telepek	Közös rothasztás (Idegen LE)	Közös víztelenítés (Idegen LE)	Közös komposztálás (Idegen LE)	Közös szárítás (Idegen LE)	Központi telep és a beszállító telep távolsága (km)
Fehérvárcsurgó	-	2 334	-	-	5
Kincsesbánya	-	-	-	-	-
Sárkeresztes	-	-	-	-	-
<b>Összesen</b>	<b>0</b>	<b>2 334</b>	<b>0</b>	<b>0</b>	<b>5</b>
Jelenleg csatornázatlan településekből származó távlati többletterhelés becslült értéke	-	133	-	-	-
<b>Mindösszesen</b>	<b>0</b>	<b>2 467</b>	<b>0</b>	<b>0</b>	<b>5</b>



A térségi iszapkezelés érdekében szükséges fejlesztések a központi telepeken és az iszaphasznosítás prioritásai

Kalocsai telepen a komposztáló kapacitás növelése (kétszerezése), termékminősítés megszerzése. Kiskunhalasi telepen a víztelenítő kapacitás növelése (kétszerezése), komposztáló termékminősítésének megszerzése. Fejlesztések a Stratégia megvalósításának II. ütemében. Iszaphasznosítási prioritás: mezőgazdaság.

Megjegyzés: A Duna-völgyben védett és ex-lege területek is érintettek. A hátsági részen az ökológiai hálózati elemek is védelme t élvézzenek. A mezőgazdasági hasznosításra alkalmas területek nagysága: 99 114 ha

Beruházási költségek (Kalocsa)

	Igény	Fejlesztett kapacitás	Előkészítés költsége	Megvalósítás költsége
Rothasztó kapacitás-növelési igény (LE)	-	-	-	-
Víztelenítő kapacitás-növelési igény (LE)	-	-	-	-
Szárító kapacitás-növelési igény (LE)	-	-	7 000 000	-
Komposztáló kapacitás-növelési igény (LE)	86 372	56 667	7 000 000	119 000 000
<b>Összesen</b>	<b>86 372</b>	<b>56 667</b>	<b>14 000 000</b>	<b>119 000 000</b>

Beruházási költségek (Kiskunhalas)

	Igény	Fejlesztett kapacitás	Előkészítés költsége	Megvalósítás költsége
Rothasztó kapacitás-növelési igény (LE)	-	-	-	-
Víztelenítő kapacitás-növelési igény (LE)	22 861	25 000	2 000 000	38 000 000
Szárító kapacitás-növelési igény (LE)	-	-	-	-
Komposztáló kapacitás-növelési igény (LE)	-	-	2 000 000	-
<b>Összesen</b>	<b>22 861</b>	<b>25 000</b>	<b>4 000 000</b>	<b>38 000 000</b>

Működési költségek (teljes költség)

	Közös rothasztás	Közös víztelenítés	Közös komposztálás	Közös szárítás	A közös kezeléshez kapcsolódó szállítás	Összesen
Iszap szárazanyag (t)	-	398	2 184	-	-	-
Várható üzemeltetési és karbantartási költség (Ft/év)	-	4 932 850	39 227 766	-	144 434 732	<b>2 582</b>

A térség szennyvíztisztítóinak adatai (naturlíák) (térségi központ kiemelve)

Szennyvíztisztító telepek	Termelés (LE) 2013	Termelés (LE) 2027	Szárazanyag (t) 2013	Szárazanyag (t) 2027
Balotaszállás	1 492	1 492	31	31
Csengőd	5 386	6 861	110	141
Dunapataj	0	3 169	0	65
Fajsz	3 333	4 856	68	100
Fülepaszállás	1 759	3 547	36	73
Hajós	3 309	6 445	68	132
Harta	3 033	3 983	62	82
Jánoshalma	1 922	9 238	39	189
Jászszentlász	2 310	5 280	47	108
<b>Kalocsa</b>	<b>23 150</b>	<b>36 337</b>	<b>475</b>	<b>745</b>
Kecel	2 603	8 721	53	179
Kalebia	0	2 751	0	56
Kiskőrös	19 306	19 800	396	406
<b>Kiskunhalas</b>	<b>21 576</b>	<b>39 540</b>	<b>442</b>	<b>626</b>
Kisszállás	0	2 617	0	54
Kunfehértó	0	2 121	0	43
Pusztamérges	1 187	1 187	24	24
Solt	9 800	11 256	201	231
Soltvadkert	5 678	7 570	116	155
Tompá	0	4 873	0	100
Zsana	777	777	16	16
<b>Térség telepei összesen</b>	<b>106 621</b>	<b>173 421</b>	<b>2 186</b>	<b>3 555</b>

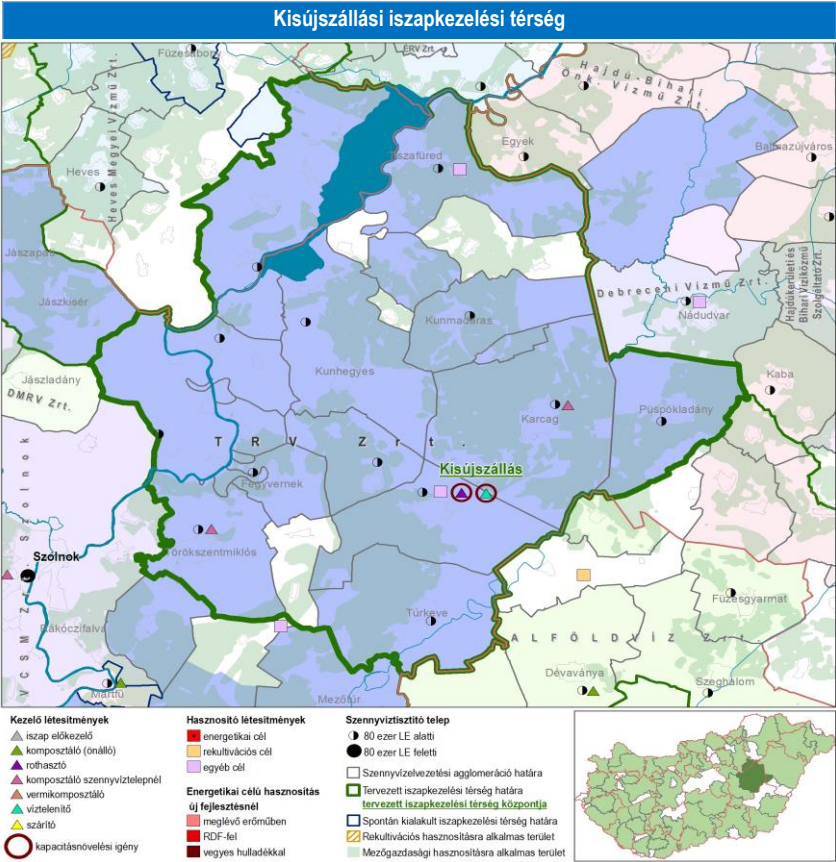
Agglomerációba nem tartozó és szennyvíztisztító teleppel nem rendelkező települések

Harkakötny, Imrehegy, Kélehalom, Ordas, Öttömös, Pirtó, Tazár, Újtelek

Javasolt közös iszapkezelési többletterhelés a központi telepen és a jelenleg csatornázatlan településekből adódó többletterhelés becslést értéke

Szennyvíztisztító telepek	Közös rothasztás (ldégen LE)	Közös víztelenítés (ldégen LE)	Közös komposztálás (ldégen LE)	Közös szárítás (ldégen LE)	Központi telep és a beszállító telep távolsága (km)
Balotaszállás	-	1 492	1 492	-	62
Csengőd	-	-	6 861	-	49
Dunapataj	-	3 169	3 169	-	15
Fajsz	-	-	4 856	-	16
Fülepaszállás	-	-	3 547	-	54
Hajós	-	-	6 445	-	21
Harta	-	-	3 983	-	21
Jánoshalma	-	-	9 238	-	42
Jászszentlász	-	-	5 280	-	76
<b>Kalocsa</b>	-	-	-	-	-
Kecel	-	-	8 721	-	27
Kalebia	-	2 751	2 751	-	85
Kiskőrös	-	-	19 800	-	31
<b>Kiskunhalas</b>	-	-	-	-	-
Kisszállás	-	2 617	2 617	-	65
Kunfehértó	-	2 121	2 121	-	55
Pusztamérges	-	1 187	1 187	-	76
Solt	-	-	11 256	-	34
Soltvadkert	-	-	7 570	-	41
Tompá	-	-	4 873	-	76
Zsana	-	777	777	-	-
<b>Összesen</b>	<b>0</b>	<b>19 394</b>	<b>106 544</b>	<b>0</b>	<b>846</b>
Jelenleg csatornázatlan településekből származó távlati többletterhelés becslést értéke	-	6 241	6 241	-	-
<b>Mindösszesen</b>	<b>0</b>	<b>25 635</b>	<b>112 785</b>	<b>0</b>	<b>846</b>





A térségi iszapkezelés érdekében szükséges fejlesztések a központi telepeken és az iszaphasznosítás prioritásai

A jelenlegi telep kicsi. Az újonnan építendő rohasztót kb. 80 ezer LE kapacitására javasolt kiépíteni. A víztelenítő kapacitást 15-20 ezer LE mértékben mobil berendezéssel javasolt fejleszteni. A víztelenítés, rohasztás és gázhasznosítás kiépítése a megnövelt kapacitásra (mikroturbinával). Iszaphasznosítási prioritás: mezőgazdaság. A mezőgazdasági hasznosításra alkalmas területek nagysága: 121 486 ha

Beruházási költségek

	Igény	Fejlesztett kapacitás	Előkészítési költsége	Megvalósítás költsége
Rohasztó kapacitás-növelési igény (LE)	50 555	17 030	14 000 000	230 000 000
Víztelenítő kapacitás-növelési igény (LE)	50 555	17 030	3 000 000	43 000 000
Szárító kapacitás-növelési igény (LE)	-	-	-	-
Komposztáló kapacitás-növelési igény (LE)	-	-	17 000 000	-
<b>Összesen</b>	<b>101 110</b>	<b>34 060</b>	<b>34 000 000</b>	<b>273 000 000</b>

Működési költségek (teljes költség)

	Közös rohasztás	Közös víztelenítés	Közös komposztálás	Közös szárítás	A közös kezeléshez kapcsolódó szállítás	Összesen
Iszap szárazanyag (t)	1 286	329	-	-	-	1 615
Várható üzemeltetési és karbantartási költség (Ft/év)	58 617 936	7 427 610	-	-	144 434 732	210 480 277

A térség szennyvíztisztítóinak adatai (naturlíák) (térségi központ kiemelve)

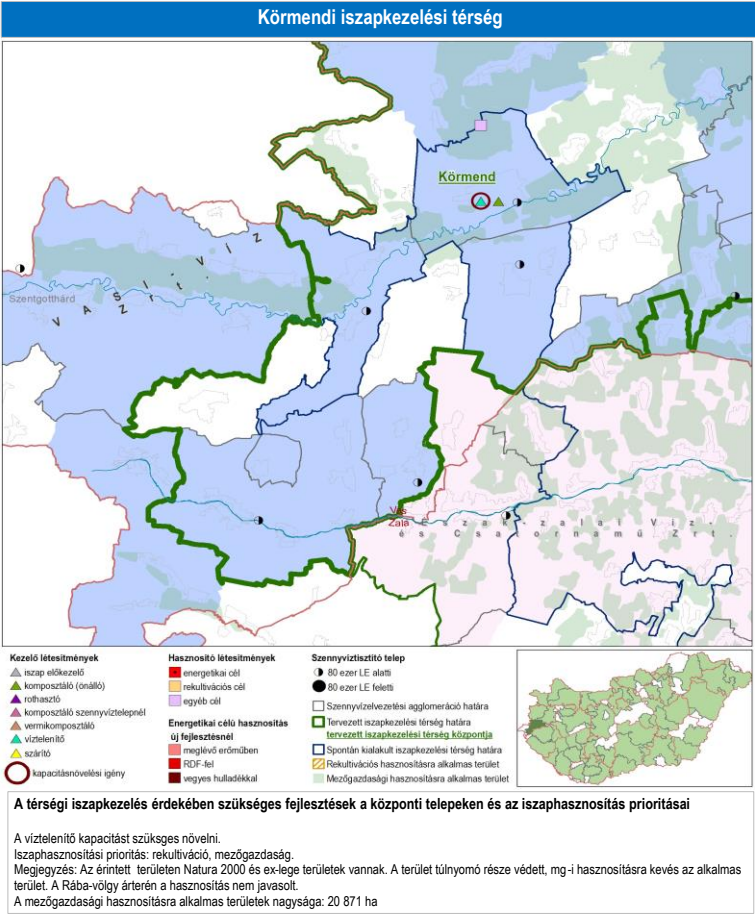
Szennyvíztisztító telepek	Terhelés (LE) 2013	Terhelés (LE) 2027	Szárazanyag (t) 2013	Szárazanyag (t) 2027
Abádszalók	7 725	14 024	158	287
Berekfürdő	1 366	2 277	28	47
Fegyvernek	1 411	6 558	29	134
Hunyadfalva	2 900	5 227	59	107
Karcag	16 346	20 626	335	423
Kenderes	1 114	4 593	23	94
Kisköre	6 200	10 210	127	209
<b>Kisújszállás</b>	<b>6 717</b>	<b>11 476</b>	<b>138</b>	<b>235</b>
Kunmadaras	4 627	7 712	95	158
Püspökkladány	8 347	16 542	171	339
Tiszabó	1 257	2 095	26	43
Tiszabura	1 780	2 933	36	60
Tiszafüred	21 667	13 332	444	273
Tiszaroff	1 510	2 591	31	53
Tiszaszentimre	1 310	2 183	27	45
Tiszaszőlős				
Tiszafüredhez csatolva				
Törökszentmiklós	13 046	21 744	267	446
Türkve	3 923	8 943	80	183
<b>Térség telepei összesen</b>	<b>101 226</b>	<b>153 066</b>	<b>2 075</b>	<b>3 138</b>

Agglomerációba nem tartozó és szennyvíztisztító teleppel nem rendelkező települések

Kuncsorda, Nagyiván, Örményes, Tiszaderzs, Tiszaigar, Tiszadés, Tomajmonostora

Javasolt közös iszapkezelési többletterhelés a központi telepen és a jelenleg csatornázatlan településekből adódó többletterhelés becslő értéke

Szennyvíztisztító telepek	Közös rohasztás (Idegen LE)	Közös víztelenítés (Idegen LE)	Közös komposztálás (Idegen LE)	Közös szárítás (Idegen LE)	Központi telep és a beszállító telep távolsága (km)
Abádszalók	-	-	-	-	-
Berekfürdő	2 277	1 008	-	-	32
Fegyvernek	-	-	-	-	-
Hunyadfalva	2 500	5 227	-	-	75
Karcag	-	-	-	-	-
Kenderes	-	-	-	-	-
Kisköre	-	-	-	-	-
<b>Kisújszállás</b>	<b>-</b>	<b>-</b>	<b>-</b>	<b>-</b>	<b>-</b>
Kunmadaras	7 712	0	-	-	40
Püspökkladány	16 542	0	-	-	33
Tiszabó	2 095	2 095	-	-	29
Tiszabura	2 933	2 933	-	-	47
Tiszafüred	-	-	-	-	-
Tiszaroff	2 591	2 591	-	-	41
Tiszaszentimre	2 183	2 183	-	-	42
Tiszaszőlős					
Tiszafüredhez csatolva					
Törökszentmiklós	23 920	-	-	-	31
Türkve	-	-	-	-	-
<b>Összesen</b>	<b>62 753</b>	<b>16 037</b>	<b>0</b>	<b>0</b>	<b>369</b>
Jelenleg csatornázatlan településekből származó távlati többletterhelés becslő értéke	6 978	6 978	-	-	-
<b>Mindösszesen</b>	<b>69 731</b>	<b>23 015</b>	<b>0</b>	<b>0</b>	<b>369</b>



Beruházási költségek

	Igény	Fejlesztett kapacitás	Előkészítés költsége	Megvalósítás költsége
Duthasztó kapacitás-növelési igény (LE)	-	-	-	-
Víztelenítő kapacitás-növelési igény (LE)	5 311	10 000	2 000 000	25 000 000
Szárító kapacitás-növelési igény (LE)	-	-	2 000 000	-
Komposztáló kapacitás-növelési igény (LE)	-	-	-	-
<b>Összesen</b>	<b>5 311</b>	<b>10 000</b>	<b>4 000 000</b>	<b>25 000 000</b>

Működési költségek (teljes költség)

	Közös rothasztás	Közös víztelenítés	Közös komposztálás	Közös szárítás	A közös kezeléshez kapcsolódó szállítás	Összesen
Iszap szárazanyag (t)	-	-	430	-	-	38 017 513
Várható üzemeltetési és karbantartási költség (Ft/év)	-	5 339 805	7 729 649	-	24 948 054	-

A térség szennyvíztisztítóinak adatai (naturlírák) (térési központ kiemelve)

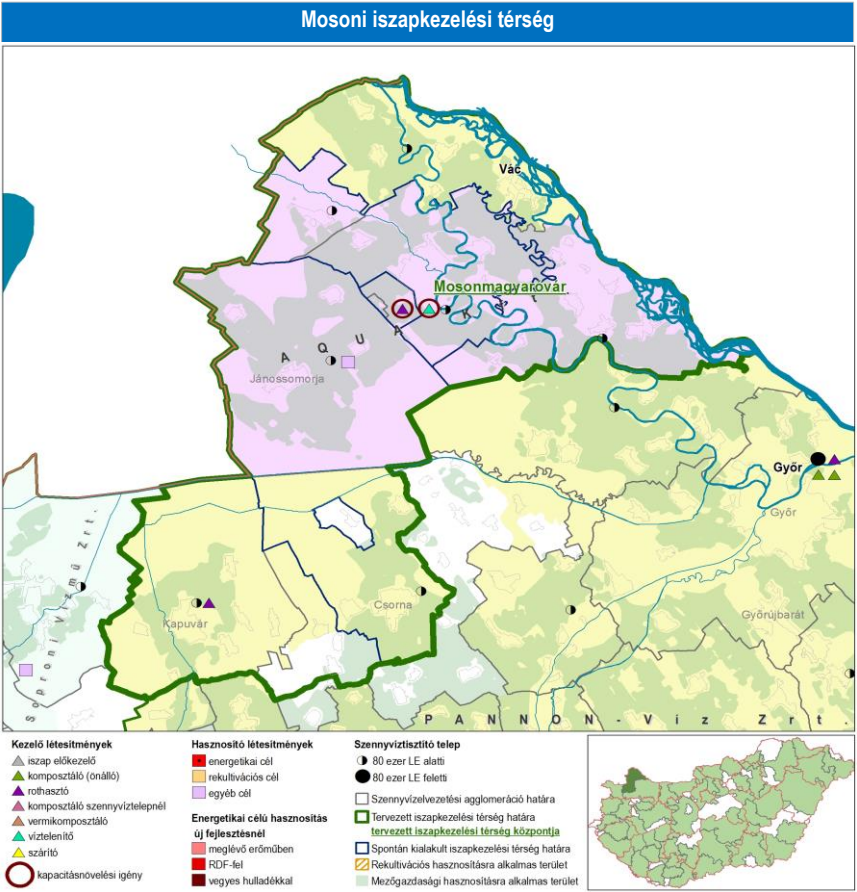
Szennyvíztisztító telepek	Terhelés (LE) 2013	Terhelés (LE) 2027	Szárazanyag (t) 2013	Szárazanyag (t) 2027
Egyházasköröc	1 339	1 339	27	27
Gersekarát	648	648	13	13
Győr	0	902	0	18
Hegyháthodász	160	160	3	3
Hegyhátszentjakab	264	264	5	5
Ispánk	104	104	2	2
Iván	2 532	2 532	52	54
Körmend	16 291	20 532	334	421
Nádasd	1 542	2 466	32	51
Olaszfa	0	1 330	0	27
Órsempétele	2 170	2 466	44	51
Püspökalmán	881	881	18	18
Rábaihidvég	994	994	20	20
Rádoköltek	570	570	12	12
Szentpéterfa	987	987	20	20
Vasvár	2 796	5 231	57	107
<b>Térség telepei összesen</b>	<b>31 278</b>	<b>41 526</b>	<b>641</b>	<b>851</b>

Agglomerációba nem tartozó és szennyvíztisztító teleppel nem rendelkező települések

Daraboshegy, Döbröhegy, Döröcske, Egyházashölcs, Felsőmaróc, Halogy, Hegyhátszentmárton, Kemestárdfa, Kondorfa, Magyarmétegy, Magyarzsidó, Molnarszecsőd, Nagymező, Nemesrempelölcs, Órnyagárd, Pinkamindszent, Szarvaskend, Vasalja

Javasolt közös iszapkezelési többletterhelés a központi telepeken és a jelenleg csatornázatlan településekből adódó többletterhelés becslő értéke

Szennyvíztisztító telepek	Közös rothasztás (t/éven LE)	Közös víztelenítés (t/éven LE)	Közös komposztálás (t/éven LE)	Közös szárítás (t/éven LE)	Központi telep és a beszállító telep távolsága (km)
Egyházasköröc	-	1 339	-	-	10
Gersekarát	-	648	-	-	18
Győr	-	902	-	-	28
Hegyháthodász	-	160	-	-	13
Hegyhátszentjakab	-	264	-	-	22
Ispánk	-	104	-	-	29
Iván	-	2 532	-	-	16
Körmend	-	-	-	-	-
Nádasd	-	2 466	-	-	10
Olaszfa	-	1 330	-	-	29
Órsempétele	-	2 466	-	-	30
Püspökalmán	-	881	-	-	18
Rábaihidvég	-	994	-	-	14
Rádoköltek	-	570	-	-	10
Szentpéterfa	-	987	-	-	19
Vasvár	-	5 231	-	-	20
<b>Összesen</b>	<b>0</b>	<b>29 994</b>	<b>0</b>	<b>0</b>	<b>147</b>
Jelenleg csatornázatlan településekből származó átvitelt többletterhelés becslő értéke	-	4 717	-	-	-
<b>Mindösszesen</b>	<b>0</b>	<b>25 711</b>	<b>0</b>	<b>0</b>	<b>147</b>



**A térségi iszapkezelés érdekében szükséges fejlesztések a központi telepeken és az iszaphasznosítás prioritásai**

Mosonmagyaróvári telepen a rothasztó és víztelenítő kapacitás növelése a Stratégia megvalósításának II. ütemében .

Iszaphasznosítási prioritás: rekultiváció, távtáblán égetés.

Megjegyzés: Az érintett területen jelentős Natura 2000 területek találhatók. A Szigetköz területén mg-i hasznosítás nem javasolt. A védett területekhez közeli/határos hasznosítás szintén kerülendő.

A mezőgazdasági hasznosításra alkalmas területek nagysága: 47 840 ha

Beruházási költségek

	Igény	Fejlesztett kapacitás	Előkészítés költsége	Megvalósítás költsége
Rothasztó kapacitás-növelési igény (LE)	50 852	53 888	20 000 000	334 000 000
Víztelenítő kapacitás-növelési igény (LE)	50 852	53 888	5 000 000	81 000 000
Szárító kapacitás-növelési igény (LE)	-	-	-	-
Komposztáló kapacitás-növelési igény (LE)	-	-	25 000 000	-
<b>Összesen</b>	<b>101 704</b>	<b>107 776</b>	<b>50 000 000</b>	<b>415 000 000</b>

Működési költségek (teljes költség)

	Közös rothasztás	Közös víztelenítés	Közös komposztálás	Közös szárítás	A közös kezeléshez kapcsolódó szállítás	Összesen
Iszap szárazanyag (t)	566	318	-	-	-	884
Várható üzemeltetési és karbantartási költség (Ft/év)	9 536 485	3 945 466	-	-	45 053 207	58 535 158

A térség szennyvíztisztítóinak adatai (natúrálíák) (térségi központ kiemelve)

Szennyvíztisztító telepek	Terhelés (LE) 2013	Terhelés (LE) 2027	Szárazanyag (t) 2013	Szárazanyag (t) 2027
Bezenye	7 315	9 509	150	195
Csorna	13 231	20 137	271	413
Hédervár	6 080	9 865	125	202
Hegyeshalom	3 511	4 647	72	95
Jánossomorja	8 844	10 305	181	211
Kapuvár	15 759	24 123	323	495
<b>Mosonmagyaróvár</b>	<b>49 917</b>	<b>75 238</b>	<b>1 023</b>	<b>1 542</b>
Rábatamási	1 000	1 000	21	21
<b>Térség telepei összesen</b>	<b>105 657</b>	<b>154 824</b>	<b>2 166</b>	<b>3 174</b>

Agglomerációba nem tartozó és szennyvíztisztító teleppel nem rendelkező települések

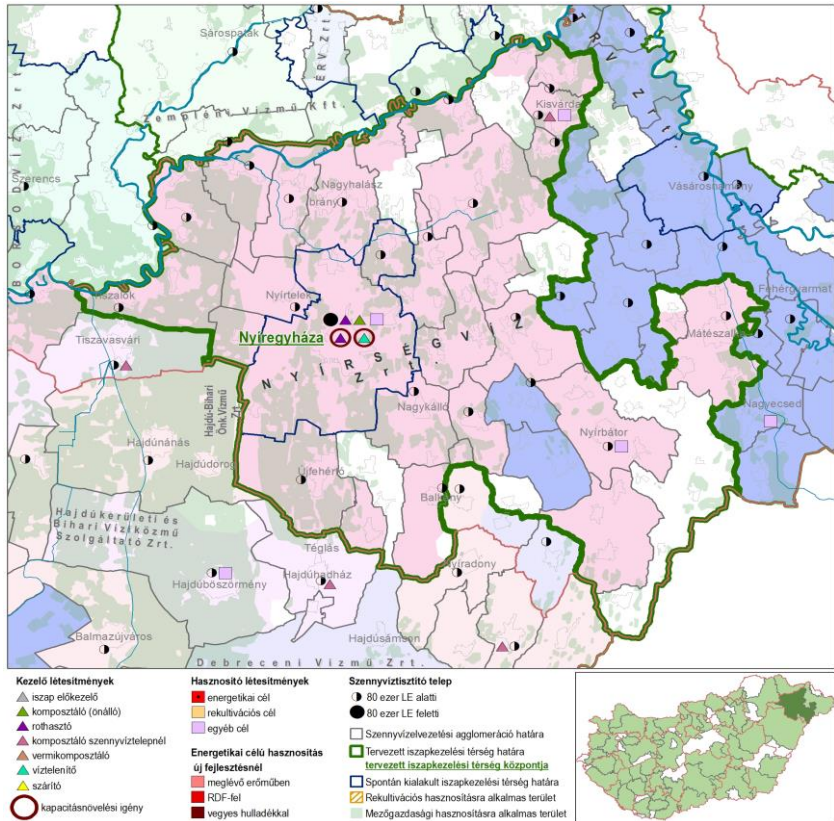
Acsalag, Bogycsöl, Jobaháza

Javasolt közös iszapkezelési többletterhelés a központi telepen és a jelenleg csatornázatlan településekből adódó többletterhelés becslő értéke

Szennyvíztisztító telepek	Közös rothasztás (Idegen LE)	Közös víztelenítés (Idegen LE)	Közös komposztálás (Idegen LE)	Közös szárítás (Idegen LE)	Központi telep és a beszállító telep távolsága (km)
Bezenye	6 214	-	-	-	12
Csorna	-	-	-	-	-
Hédervár	12 000	9 865	-	-	20
Hegyeshalom	6 400	4 647	-	-	12
Jánossomorja	-	-	-	-	-
Kapuvár	-	-	-	-	-
<b>Mosonmagyaróvár</b>	-	-	-	-	-
Rábatamási	1 000	1 000	-	-	46
<b>Összesen</b>	<b>27 614</b>	<b>15 512</b>	<b>0</b>	<b>0</b>	<b>90</b>
Jelenleg csatornázatlan településekből származó távlati többletterhelés becslő értéke	1 694	1 694	-	-	-
<b>Mindösszesen</b>	<b>29 308</b>	<b>17 206</b>	<b>0</b>	<b>0</b>	<b>90</b>



## Nyíregyházi iszapkezelési térség



**A térségi iszapkezelés érdekében szükséges fejlesztések a központi telepeken és az iszaphasznosítás prioritásai**

Izszapkezelési kapacitásfejlesztések 2023. után szükségesek.

Iszaphasznosítási prioritás: mezőgazdaság.

Megjegyzés: A védett területek mellett a térség sokszínűségét jelentő ökológiai hálózati elemek területeit is kerülni kell a hasznosításkor.

A mezőgazdasági hasznosításra alkalmas területek nagysága: 80 816 ha

### Beruházási költségek

	Igény	Fejlesztett kapacitás	Előkészítés költsége	Megvalósítás költsége
Rothaszió kapacitás-növelési igény (LE)	61 547	66 667	25 000 000	413 000 000
Víztelelő kapacitás-növelési igény (LE)	65 047	66 667	6 000 000	100 000 000
Szárló kapacitás-növelési igény (LE)	-	-	-	-
Komposztáló kapacitás-növelési igény (LE)	-	-	31 000 000	-
<b>Összesen</b>	<b>126 594</b>	<b>133 333</b>	<b>62 000 000</b>	<b>513 000 000</b>

## Működési költségek (teljes költség)

	Közös rothasztás	Közös víztelenítés	Közös komposztálás	Közös szállítás	A közös kezeléshez kapcsolódó szállítási	Összesen
Iszap szárazanyag (t)	307	468	5 635	-	-	6 500
Várható üzemeltetési és karbantartási költség (Ft/év)	15 352 863	4 872 061	109 801 222	-	140 873 862	270 900 009

**A térség szennyvíztisztítóinak adatai (naturáliák) (térségi központ kiemelve)**

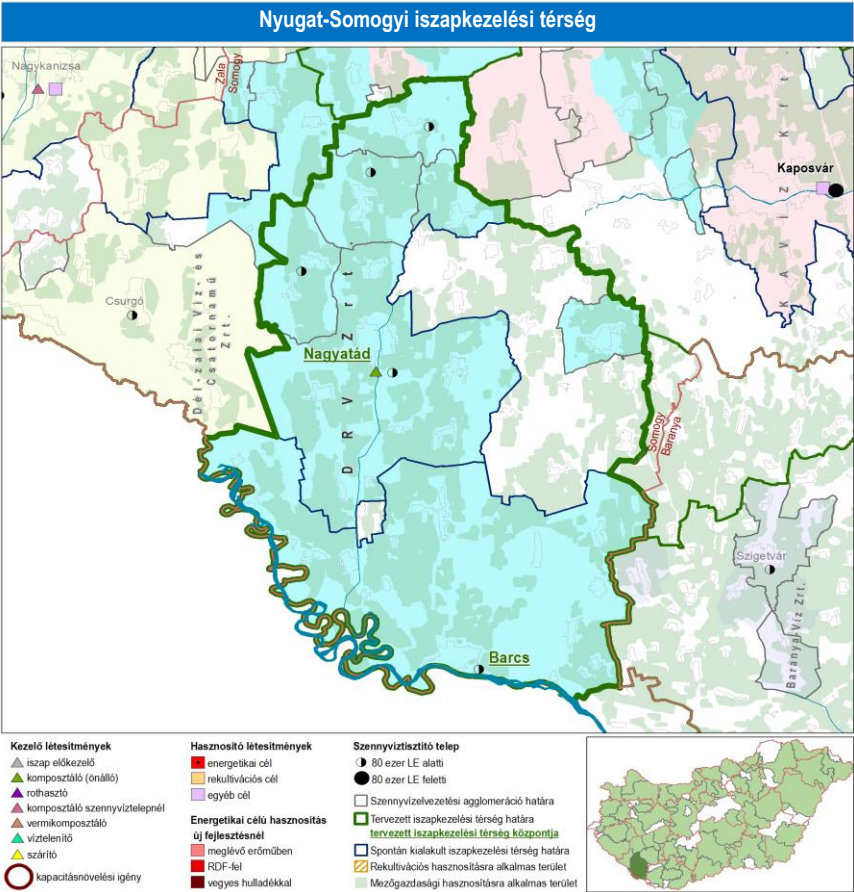
Szennyvíztisztító telepek	Terhelés (LE) 2013	Terhelés (LE) 2027	Szárazanyag (t) 2013	Szárazanyag (t) 2027
Ajak	341	3 844	7	79
Apagy	4 456	7 426	91	152
Balkány	2 797	8 142	57	167
Bökény	1 993	3 321	41	68
Demecser	9 827	15 537	201	319
Dombrád	471	4 132	10	85
Dőge	3 211	4 815	66	99
Encsencs	4 186	6 977	86	143
Gávavencsellő	616	7 193	13	147
Irány	11 266	14 541	231	298
Káltsaménj	1 286	4 403	26	90
Kecskeméti	1 254	4 888	28	100
Kisvárd	59 823	39 694	1 226	814
Levelek	2 826	7 802	58	160
Máriapócs	3 413	3 745	70	77
Mátészalka	1 521	37 743	31	774
Nagycsanak	120	200	2	4
Nagykálló	6 539	10 898	134	223
Nyírbátor	18 660	18 886	383	387
Nyírbogát	3 355	5 591	69	115
Nyírbogdány	5 462	7 041	112	144
Nyíregyháza	146 999	184 080	3 013	3 774
Nyírség	1 745	2 959	36	60
Nyírtelek	1 354	7 430	28	152
Pécsapáti		Máriapócshoz csatolva		
Rakamaz	4 829	8 161	99	167
Szabolcsveszprém	266	1 650	5	34
Tiszabercel	4 973	6 671	102	137
Tiszalök	5 672	12 038	116	247
Tiszatelek	862	1 436	18	29
Újfehértó	5 527	14 309	113	293
<b>Térség telepei összesen</b>	<b>315 649</b>	<b>455 473</b>	<b>6 471</b>	<b>9 337</b>

Agglomerációba nem tartozó és szennyvisztisztító teleppel nem rendelkező települések

Bátorliget, Beszterec, Érpatak, Geszteréd, Kékcse, Laskod, Nyírcsászán, Nyílderzs, Nyírgelse, Nyírájkó, Nyírkáta, Nyírkércs, Nyírpiilis, Ömböly, Papos, Penészlek, Petneháza, Rétközberencs, Terem, Tiszakanyár, Tiszarád, Újdombrád, Vas megye

Javasolt közös iszapkezelési többletterhelés a központi telepen és a jelenleg csatornázatlan településekből  
 adódó többletterhelés becsült értéke

Szennyvíztisztító telepek	Közös rothasztás (lődgen LE)	Közös víztelemlítés (lődgen LE)	Közös kompozisztálás (lődgen LE)	Közös száritás (lődgen LE)	Közponi telep és a besztálító telep távolsága (km)
Ajak	922	922	922	-	40
Apagy	2 279	2 279	2 279	-	19
Balkány	-	-	4 500	-	28
Bőkönyv	3 221	3 221	3 221	-	37
Demecser	-	-	13 750	-	23
Dombbrád	-	2 000	2 000	-	48
Dőge	-	-	6 717	-	49
Encsencs	1 977	1 977	1 977	-	55
Gávavencsellő	-	1 500	1 500	-	31
Ibrány	-	-	6 337	-	25
Kálósemyén	-	-	1 252	-	23
Kernecse	-	-	1 416	-	16
Kisvárda	-	-	69 000	-	47
Lévelek	-	-	4 792	-	22
Máriapócs	-	-	4 200	-	36
Mátészalka	-	-	69 726	-	54
Nagycsersesz	1 785	1 785	1 785	-	14
Nagykálló	5 000	5 000	5 000	-	15
Nyírbátor	-	-	23 333	-	42
Nyírbogát	-	-	3 143	-	37
Nyírbogdány	-	-	7 120	-	18
Nyíregyháza	-	-	-	-	-
Nyírszék	1 080	1 080	1 080	-	30
Nyírtelek	-	-	9 167	-	9
Pócsapeti	-	-	Máriapócszoz csatlakoz		-
Rakamaz	-	-	9 388	-	28
Szabolcsveresmart	1 650	1 650	1 650	-	54
Tiszabercel	-	-	2 625	-	27
Tiszalók	-	-	5 798	-	30
Tiszatelek	1 436	1 436	1 436	-	31
Ujföhértő	-	-	9 783	-	21
<b>Összesen</b>	<b>19 350</b>	<b>22 850</b>	<b>274 897</b>	<b>0</b>	<b>906</b>
Jelenleg csatlakozatlan telepűleseköl származó távlati többletterhelés becstűt értéke	25 570	25 570	25 570	-	-
<b>Mindösszesen</b>	<b>44 920</b>	<b>48 420</b>	<b>300 467</b>	<b>0</b>	<b>906</b>



A térségi iszapkezelés érdekében szükséges fejlesztések a központi telepeken és az iszaphasznosítás prioritásai

Iszapkezelési kapacitásfejlesztések 2023. után szükségesek.  
Iszaphasznosítási prioritás: mezőgazdaság, távlatban energetikai hasznosítás.  
A mezőgazdasági hasznosításra alkalmas területek nagysága: 68 096 ha

Beruházási költségek

	Igény	Fejlesztett kapacitás	Előkészítés költsége	Megvalósítás költsége
Rohtasztó kapacitás-növelési igény (LE)	-	-	-	-
Víztelenítő kapacitás-növelési igény (LE)	-	-	-	-
Szűrítő kapacitás-növelési igény (LE)	-	-	7 000 000	-
Komposztáló kapacitás-növelési igény (LE)	86 372	56 667	7 000 000	119 000 000
<b>Összesen</b>	<b>86 372</b>	<b>56 667</b>	<b>14 000 000</b>	<b>119 000 000</b>

Működési költségek (teljes költség)

	Közös rothasztás	Közös víztelenítés	Közös komposztálás	Közös szárítás	A közös kezeléshez kapcsolódó szállítás	Összesen
Iszap szárazanyag (t)	-	157	-	-	-	157
Várható üzemeltetési és karbantartási költség (Ft/év)	-	1 943 229	-	-	21 488 187	23 431 416

A térség szennyvíztisztítóinak adatai (natúrálíák) (térségi központ kiemelve)

Szennyvíztisztító telepek	Terhelés (LE) 2013	Terhelés (LE) 2027	Szárazanyag (t) 2013	Szárazanyag (t) 2027
Barcs	15 328	30 401	314	623
Bóhonye	1 454	2 392	30	49
Kadarkút	2 895	2 916	59	60
<b>Nagyatád</b>	<b>12 844</b>	<b>22 521</b>	<b>263</b>	<b>462</b>
Szeged	200	3 028	4	62
Somogyiszob	2 135	2 220	44	46
<b>Térség telepei összesen</b>	<b>34 856</b>	<b>63 478</b>	<b>715</b>	<b>1 301</b>

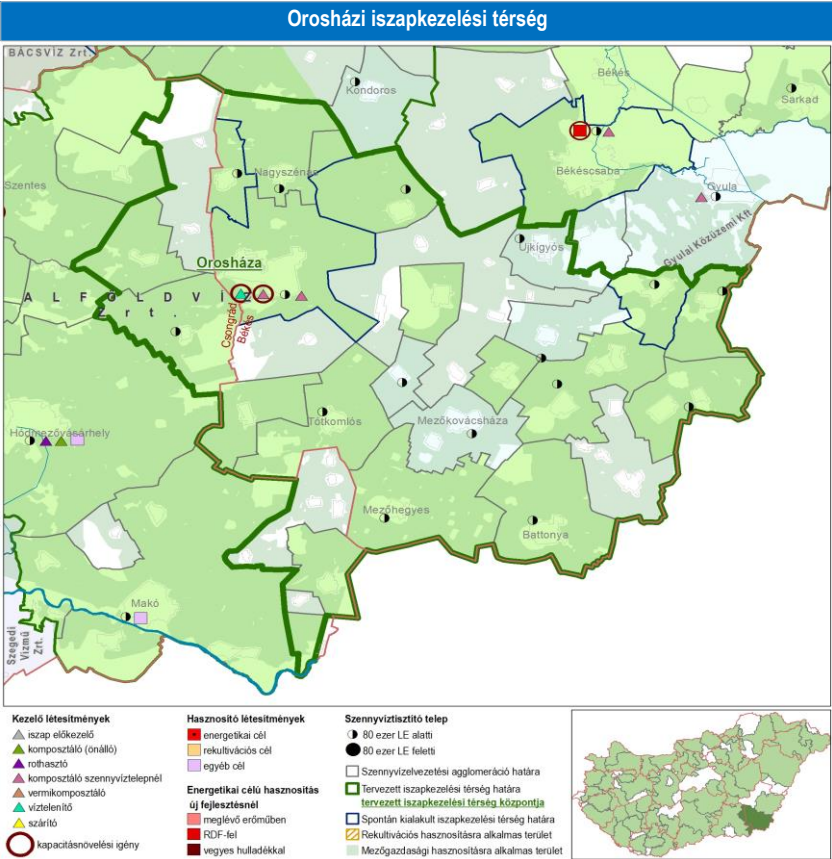
Agglomerációba nem tartozó és szennyvíztisztító teleppel nem rendelkező települések

Beleg, Csákvány, Hedrehely, Hencse, Homokszentgyörgy, Kisbajom, Kökö, Lad, Mike, Nagykörpád, Rinyabesenyő, Rinyakovácsi, Riny aújnép, Szabás

Javasolt közös iszapkezelési többletterhelés a központi telepeken és a jelenleg csatornázatlan településekből adódó többletterhelés becslési értéke

Szennyvíztisztító telepek	Közös rothasztás (ldogen LE)	Közös víztelenítés (ldogen LE)	Közös komposztálás (ldogen LE)	Közös szárítás (ldogen LE)	Központi telep és a beszállító telep távolsága (km)
Barcs	-	-	-	-	-
Bóhonye	-	2 392	-	-	23
Kadarkút	-	-	-	-	-
Nagyatád	-	-	-	-	-
Szeged	-	3 028	-	-	14
Somogyiszob	-	2 220	-	-	10
<b>Összesen</b>	<b>0</b>	<b>7 640</b>	<b>0</b>	<b>0</b>	<b>48</b>
Jelenleg csatornázatlan településekből származó távlati többletterhelés becslési értéke	-	7 385	-	-	-
<b>Mindösszesen</b>	<b>0</b>	<b>15 025</b>	<b>0</b>	<b>0</b>	<b>48</b>





A térségi iszapkezelés érdekében szükséges fejlesztések a központi telepeken és az iszaphasznosítás prioritásai

A víztelenítő kapacitást 50%-kal érdemes növelni. A minősített komposztáló kapacitást reálisan duplájára lehet növelni. A többi komposztálási igény más komposztálóban kerülhet kielégítésre a Stratégia megvalósításának II. ütemében.

Iszaphasznosítási prioritás: rekultiváció, mezőgazdaság.

Megjegyzés: A kevés védett terület miatt a megmaradt ökológiai hálózati elemek területeit kerülni kell a hasznosítások. Kerülni kell a kevés vízfolyás által érintett területeket is.

A mezőgazdasági hasznosításra alkalmas területek nagysága: 198 320 ha

Beruházási költségek

	Igény	Fejlesztett kapacitás	Előkészítés költsége	Megvalósítás költsége
Rothonasztó kapacitás-növelési igény (LE)	-	-	-	-
Víztelenítő kapacitás-növelési igény (LE)	26 171	26 235	2 000 000	39 000 000
Szárlító kapacitás-növelési igény (LE)	-	-	-	-
Komposztáló kapacitás-növelési igény (LE)	-	-	-	-
Összesen	26 171	26 235	2 000 000	39 000 000

Működési költségek (teljes költség)

	Közös rothasztás	Közös víztelenítés	Közös komposztálás	Közös szárítás	A közös kezeléshez kapcsolódó szállítás	Összesen
Iszap szárazanyag (t)	-	598	1 857	-	-	-
Várható üzemeltetési és karbantartási költség (Ft/év)	-	7 419 878	33 352 291	-	65 918 053	-

A térség szennyvíztisztítóinak adatai (natúrálíák) (térségi központ kiemelve)

Szennyvíztisztító telepek	Terhelés (LE) 2013	Terhelés (LE) 2027	Szárazanyag (t) 2013	Szárazanyag (t) 2027
Battonya	3 320	6 536	68	134
Békéssámsón	0	2 662	0	55
Csanádapáca	0	2 711	0	56
Csanádpalota	0	4 405	0	90
Csorvás	3 150	5 542	65	114
Elek	3 208	4 966	66	102
Gádoros	1 196	3 831	25	79
Kaszaper	1 177	2 019	24	41
Kétegyháza	1 262	3 797	26	78
Kunágota	2 383	5 617	49	115
Lókosháza	917	3 988	19	82
Magyarbárhelyes	0	2 751	0	56
Medgyesegyháza	1 654	4 153	34	85
Mezőhegyes	4 329	8 281	89	170
Mezőkovácsháza	11 109	14 735	228	302
Nagyágocs	0	3 089	0	63
Nagyszénás	635	6 677	13	137
Orosháza	29 647	47 063	608	965
Székkutas	530	3 346	11	69
Tótkomlós	909	9 587	19	197
Ujkiqyós	6 512	10 781	133	221
Végegyháza		Mezőkovácsházához csatolva		
Térség telepei összesen	71 938	156 537	1 475	3 209

Agglomerációba nem tartozó és szennyvíztisztító teleppel nem rendelkező települések

Ámbrófalva, Árpádhalm, Csabaszabadi, Csanádálberti, Dombegyház, Dombiratos, Eperjes, Gerendás, Kardoskút, Királyhegyes, Kistombegyház, Kövegy, Magyarombegyház, Medgyesbodzás, Nagybanhegyes, Nagyer, Nagylak, Pityaros, Pusztaföldvár, Pusztatöltke

Javasolt közös iszapkezelési többletterhelés a központi telepen és a jelenleg csatornázatlan településekből adódó többletterhelés becslő értéke

Szennyvíztisztító telepek	Közös rothasztás (idegen LE)	Közös víztelenítés (idegen LE)	Közös komposztálás (idegen LE)	Közös szárítás (idegen LE)	Központi telep és a beszállító telep távolsága (km)
Battonya	-	-	6 536	-	44
Békéssámsón	-	2 662	-	-	31
Csanádapáca	-	2 711	-	-	20
Csanádpalota	-	-	4 405	-	39
Csorvás	-	-	5 542	-	16
Elek	-	4 966	-	-	51
Gádoros	-	3 831	-	-	17
Kaszaper	-	2 019	-	-	-
Kétegyháza	-	3 797	-	-	46
Kunágota	-	5 617	-	-	42
Lókosháza	-	-	3 988	-	53
Magyarbárhelyes	-	2 751	-	-	33
Medgyesegyháza	-	-	-	-	-
Mezőhegyes	-	-	8 281	-	31
Mezőkovácsháza	-	-	-	-	-
Nagyágocs	-	3 089	-	-	17
Nagyszénás	-	-	6 677	-	14
Orosháza	-	-	-	-	-
Székkutas	-	3 346	-	-	14
Tótkomlós	-	9 587	-	-	20
Ujkiqyós	-	-	10 781	-	35
Végegyháza		Mezőkovácsházához csatolva			
Összesen	0	29 172	90 586	0	522
Jelenleg csatornázatlan településekből származó távlati többletterhelés becslő értéke	-	15 907	15 907	-	-
Mindeösszesen	0	45 079	106 493	0	522