

## A KÖZPONTI KORMÁNYZAT ELŐZETES MÉRLEGE

BEVÉTELEK	2014. évi			2015. évi		
	előzetes teljesítés	I-VI. hó	teljesítés %-a	törvényi módosított előirányzat	I-VI. hó	előir. %-a
<b>KÖZPONTI KÖLTSÉGVETÉS</b>	<b>11 800 949,8</b>	<b>5 016 790,3</b>	<b>42,5%</b>	<b>10 932 855,0</b>	<b>5 071 021,1</b>	<b>46,4%</b>
<b>GAZDÁLKODÓ SZERVEZETEK BEFIZETÉSEI</b>	<b>1 305 054,6</b>	<b>577 431,9</b>	<b>44,2%</b>	<b>1 305 952,4</b>	<b>600 936,8</b>	<b>46,0%</b>
Társasági adó	394 813,0	181 666,5	46,0%	341 400,0	162 163,2	47,5%
Hitelintézeti járadék	20 582,3	7 550,0	36,7%	15 420,0	5 614,4	36,4%
Cégautóadó	31 673,0	15 781,0	49,8%	28 800,0	15 780,0	54,8%
Energiaellátók jövedelemadója	34 959,3	5 095,8	14,6%	44 700,0	20 420,6	45,7%
Egyszerűsített vállalkozói adó	96 829,4	25 812,2	26,7%	83 800,0	23 192,6	27,7%
Energia adó	14 613,2	8 636,2	59,1%	15 500,0	11 510,3	74,3%
Környetterhelési díj	5 470,9	2 535,3	46,3%	6 000,0	2 891,0	48,2%
Bányajáradék	62 962,9	33 393,4	53,0%	49 000,0	19 689,1	40,2%
Játékadó	34 563,0	16 751,0	48,5%	39 700,0	19 401,0	48,9%
Egyéb befizetések	24 150,5	11 179,3	46,3%	27 000,0	10 468,1	38,8%
Egyéb központosított bevételek	323 670,1	142 914,5	44,2%	377 132,4	175 329,9	46,5%
Pénzügyi szervezetek különadója	148 554,6	72 664,9	48,9%	144 200,0	73 348,3	50,9%
Egyes ágazatok terhelő különadó	-969,6	-732,6	75,6%		315,5	
Kisadózók tételes adója	42 206,8	20 168,7	47,8%	56 300,0	26 126,6	46,4%
Kisvállalati adó	12 680,9	7 020,5	55,4%	16 400,0	5 703,9	34,8%
Közműadó	55 021,1	26 995,1	49,1%	54 000,0	27 794,5	51,5%
Reklámadó	3 273,3			6 600,0	1 187,6	18,0%
<b>FOGYASZTÁSHOZ KAPCSOLT ADÓK</b>	<b>4 335 948,1</b>	<b>1 993 369,0</b>	<b>46,0%</b>	<b>4 396 685,0</b>	<b>2 091 235,6</b>	<b>47,6%</b>
Általános forgalmi adó	3 035 580,2	1 383 012,0	45,6%	3 172 385,0	1 486 514,1	46,9%
Jövedéki adó	918 930,3	417 026,7	45,4%	913 500,0	443 458,0	48,5%
Regisztrációs adó	18 810,1	9 116,6	48,5%	19 600,0	10 396,4	53,0%
Távközlési adó	55 955,0	27 857,0	49,8%	56 400,0	27 413,1	48,6%
Pénzügyi tranzakciós illeték	277 923,5	141 524,8	50,9%	206 200,0	107 883,0	52,3%
Biztosítási adó	28 749,1	14 831,8	51,6%	28 600,0	15 570,9	54,4%
<b>LAKOSSÁG BEFIZETÉSEI</b>	<b>1 753 750,3</b>	<b>862 074,7</b>	<b>49,2%</b>	<b>1 806 600,0</b>	<b>913 094,2</b>	<b>50,5%</b>
Személyi jövedelemadó	1 589 055,4	781 117,6	49,2%	1 639 700,0	824 305,1	50,3%
Adóbefizetések	443,9	184,1	41,5%	500,0	864,7	172,9%
Illeték befizetések	120 273,9	58 316,8	48,5%	120 000,0	65 891,8	54,9%
Gépjárműadó	42 402,3	22 026,0	51,9%	45 500,0	23 006,0	50,6%
Háztartási alkalmazott utáni regisztrációs díj	26,3	13,1	49,6%		15,4	
M.személyek jogv. megszűnéséhez kapcs. egyes jöv. különadója	1 548,5	417,2	26,9%	900,0	-988,7	-109,9%
<b>KÖLTSÉGVETÉSI SZERVEK ÉS FEJEZETI KEZELÉSŰ ELŐIRÁNYZATOK</b>	<b>3 489 666,1</b>	<b>1 347 422,6</b>	<b>38,6%</b>	<b>2 925 572,8</b>	<b>1 198 107,7</b>	<b>41,0%</b>
Költségvetési szervek bevételei	1 719 221,4	763 396,6	44,4%	1 178 391,6	765 530,0	65,0%
Szakmai fejezeti kezelésű előirányzatok saját bevételei	117 990,5	43 610,0	37,0%	27 037,1	47 907,4	177,2%
Fejezeti kezelésű előirányzatok EU támogatása	1 652 454,1	540 416,0	32,7%	1 720 144,1	384 670,3	22,4%
<b>BEFIZETÉS AZ ÁLLAMHÁZTARTÁS ALRENDSZEREIBŐL</b>	<b>248 362,9</b>	<b>27 539,0</b>	<b>11,1%</b>	<b>64 253,9</b>	<b>21 859,4</b>	<b>34,0%</b>
Központi költségvetési szervektől származó befizetések	30 634,1	9 525,0	31,1%	45 799,9	7 367,2	16,1%
Elkülönített állami pénzalapok befizetése	10 000,0	5 000,0	50,0%	10 000,0	5 000,0	50,0%
Helyi önkormányzatok befizetése	23 051,0	13 014,0	56,5%	8 454,0	9 492,2	112,3%
Társadalombiztosítás pénzügyi alapjainak befizetése	184 677,7					
<b>ÁLLAMI VAGYONNAL KAPCSOLATOS BEFIZETÉSEK</b>	<b>266 095,7</b>	<b>55 112,1</b>	<b>20,7%</b>	<b>245 868,8</b>	<b>51 997,6</b>	<b>21,1%</b>
<b>KAMATBEVÉTELEK</b>	<b>334 456,1</b>	<b>125 255,0</b>	<b>37,5%</b>	<b>124 750,0</b>	<b>155 160,0</b>	<b>124,4%</b>
<b>EGYÉB BEVÉTELEK</b>	<b>38 937,2</b>	<b>22 373,2</b>	<b>57,5%</b>	<b>8 896,9</b>	<b>16 332,2</b>	<b>183,6%</b>
<b>EGYÉB UNIÓS BEVÉTELEK</b>	<b>28 678,9</b>	<b>6 212,7</b>	<b>21,7%</b>	<b>54 275,2</b>	<b>22 297,5</b>	<b>41,1%</b>
Vám és cukorágazati hozzájárulás visszatérítése	11 192,5	5 609,0	50,1%	11 187,5	6 743,8	60,3%
Uniós támogatások utólagos megtérítése	17 486,4	603,8	3,5%	43 087,7	15 553,7	36,1%
<b>ELKÜLÖNÍTETT ÁLLAMI PÉNZALAPOK</b>	<b>471 985,5</b>	<b>231 019,4</b>	<b>48,9%</b>	<b>491 431,8</b>	<b>243 127,7</b>	<b>49,5%</b>
<b>KÖZPONTI NUKLEÁRIS PÉNZÜGYI ALAP</b>	<b>32 226,2</b>	<b>20 730,3</b>	<b>64,3%</b>	<b>26 963,6</b>	<b>16 316,6</b>	<b>60,5%</b>
<b>NEMZETI FOGLALKOZTATÁSI ALAP</b>	<b>337 746,6</b>	<b>164 993,3</b>	<b>48,9%</b>	<b>360 697,6</b>	<b>171 267,2</b>	<b>47,5%</b>
Szakképzési hozzájárulás	60 910,8	29 539,5	48,5%	63 134,0	31 944,5	50,6%
Egészségbiztosítási- és munkaerőpiaci járulékok NFA-t megillető hányada	135 819,4	66 855,6	49,2%	141 772,9	70 988,5	50,1%
TÁMOP intézkedések bevételei	39 776,7	18 497,7	46,5%	43 000,0	12 450,7	29,0%
Költségvetési támogatás	95 936,7	47 968,3	50,0%	108 990,7	50 270,8	46,1%
Egyéb bevételek	5 303,0	2 132,1	40,2%	3 800,0	5 612,7	147,7%
<b>WMÁB KÁRTALANÍTÁSI ALAP</b>	<b>17,4</b>	<b>10,1</b>	<b>58,1%</b>	<b>10,0</b>	<b>5,9</b>	<b>58,9%</b>
<b>NEMZETI KUTATÁSI, FEJLESZTÉSI ÉS INNOVÁCIÓS ALAP</b>	<b>70 979,9</b>	<b>23 901,9</b>	<b>33,7%</b>	<b>77 951,6</b>	<b>26 729,7</b>	<b>34,3%</b>
<b>BETHLEN GÁBOR ALAP</b>	<b>17 578,2</b>	<b>13 418,4</b>	<b>76,3%</b>	<b>11 407,5</b>	<b>6 837,4</b>	<b>59,9%</b>
<b>NEMZETI KULTURÁLIS ALAP</b>	<b>13 437,3</b>	<b>7 965,4</b>	<b>59,3%</b>	<b>9 700,0</b>	<b>9 843,5</b>	<b>101,5%</b>
<b>SZÖVETKEZETI HITELINTÉZETEK INTEGRÁCIÓS ALAPJA</b>				<b>4 701,5</b>	<b>12 127,4</b>	<b>257,9%</b>
<b>TÁRSADALOMBIZTOSÍTÁSI ALAPOK</b>	<b>5 031 617,8</b>	<b>2 510 625,5</b>	<b>49,9%</b>	<b>4 935 437,7</b>	<b>2 475 587,9</b>	<b>50,2%</b>
<b>NYUGDÍJBIZTOSÍTÁSI ALAP</b>	<b>3 124 539,4</b>	<b>1 544 971,9</b>	<b>49,4%</b>	<b>3 024 597,6</b>	<b>1 511 298,8</b>	<b>50,0%</b>
Szociális hozzájárulási adó és járulékok	3 092 861,5	1 526 755,9	49,4%	2 995 948,5	1 478 276,4	49,3%
Egyéb járulékok és hozzájárulások	14 302,6	6 428,0	44,9%	12 321,9	5 831,9	47,3%
Késedelmi pótlék és bírság	11 839,3	6 718,8	56,8%	11 965,7	5 161,7	43,1%
Egyéb bevételek	5 536,0	5 069,3	91,6%	4 361,5	22 028,9	505,1%
<b>EGÉSZSÉGBIZTOSÍTÁSI ALAP</b>	<b>1 907 078,4</b>	<b>965 653,6</b>	<b>50,6%</b>	<b>1 910 840,1</b>	<b>964 289,1</b>	<b>50,5%</b>
Szociális hozzájárulási adó és járulékok	694 816,3	342 621,0	49,3%	986 987,9	491 635,0	49,8%
Egyéb járulékok és hozzájárulások	45 070,6	21 761,2	48,3%	45 343,2	23 823,3	52,5%
Egészségügyi hozzájárulás	152 892,4	83 664,3	54,7%	161 754,0	90 777,3	56,1%
Késedelmi pótlék és bírság	3 555,9	2 003,2	56,3%	4 438,5	1 988,9	44,8%
Költségvetési támogatások, térítések	897 348,9	458 606,0	51,1%	582 367,3	289 544,0	49,7%
Egyéb bevételek	113 394,3	56 997,9	50,3%	129 949,2	66 520,5	51,2%

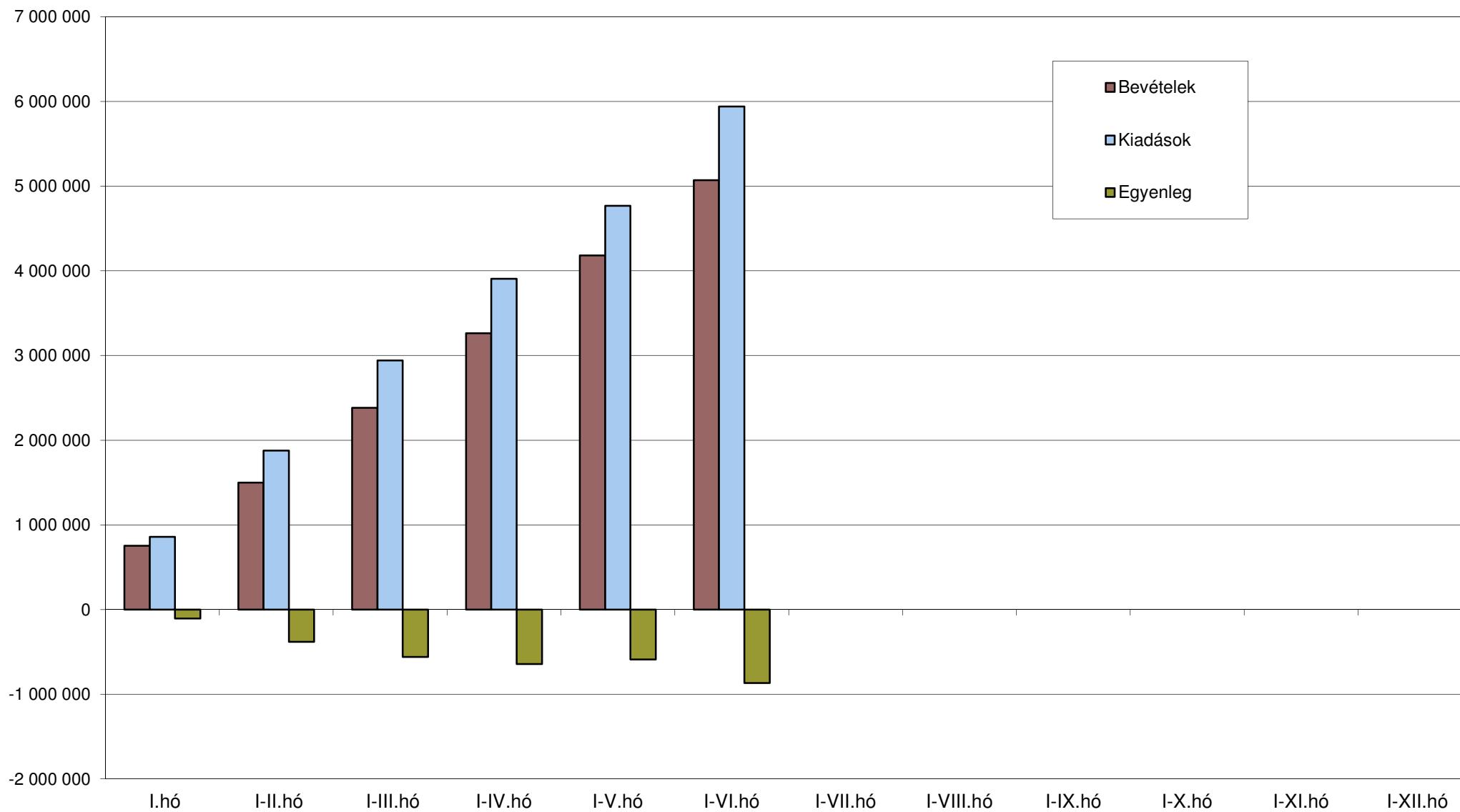
KIADÁSOK	2014. évi			2015. évi		
	előzetes teljesítés	I-VI. hó	teljesítés %-a	törvényi módosított előirányzat	I-VI. hó	előir. %-a
<b>KÖZPONTI KÖLTSÉGVETÉS</b>	<b>12 638 079,8</b>	<b>5 982 722,6</b>	<b>47,3%</b>	<b>11 774 309,4</b>	<b>5 939 079,5</b>	<b>50,4%</b>
<b>EGYEDI ÉS NORMATÍV TÁMOGATÁSOK</b>	<b>283 635,9</b>	<b>170 870,2</b>	<b>60,2%</b>	<b>301 754,1</b>	<b>186 216,4</b>	<b>61,7%</b>
<b>KÖZSZOLGÁLATI MŰSORSZOLGÁLTATÁS TÁMOGATÁSA</b>	<b>69 887,7</b>	<b>34 939,4</b>	<b>50,0%</b>	<b>69 861,0</b>	<b>34 939,4</b>	<b>50,0%</b>
<b>SZOCIÁLPOLITIKAI MENETDÍJ TÁMOGATÁS</b>	<b>103 243,9</b>	<b>53 235,1</b>	<b>51,6%</b>	<b>104 000,0</b>	<b>51 563,2</b>	<b>49,6%</b>
<b>LAKÁSEPÍTÉSI TÁMOGATÁSOK</b>	<b>127 959,9</b>	<b>59 044,4</b>	<b>46,1%</b>	<b>128 900,0</b>	<b>53 431,1</b>	<b>41,5%</b>
<b>NEMEZETI CSALÁD- ÉS SZOCIÁLPOLITIKAI ALAP</b>	<b>682 915,8</b>	<b>346 087,7</b>	<b>50,7%</b>	<b>707 925,2</b>	<b>359 145,6</b>	<b>50,7%</b>
Családi támogatások	421 024,9	210 609,8	50,0%	422 409,4	208 806,0	49,4%
Korhatár alatti ellátások	173 394,2	89 430,2	51,6%	134 399,0	72 172,3	53,7%
Jövedelemplótló és jövedelemkiegészítő szociális támogatások	63 764,9	33 077,9	51,9%	125 665,3	65 667,3	52,3%
Különféle jogcímen adott térítések	24 731,8	12 969,8	52,4%	25 451,5	12 500,0	49,1%
<b>KÖLTSÉGVETÉSI SZERVEK ÉS FEJEZETI KEZELÉSŰ ELŐIRÁNYZATOK</b>	<b>7 361 918,5</b>	<b>3 337 130,9</b>	<b>45,3%</b>	<b>7 064 937,4</b>	<b>3 580 802,9</b>	<b>50,7%</b>
Költségvetési szervek kiadásai	4 057 253,9	1 943 646,6	47,9%	3 362 423,2	1 969 758,5	58,6%
Szakmai fejezeti kezelési előirányzatok kiadásai	1 098 414,9	555 890,2	50,6%	1 194 405,9	572 985,7	48,0%
Szakmai fejezeti kezelési előirányzatok unios kiadásai	2 206 249,7	837 594,0	38,0%	2 508 108,3	1 038 058,6	41,4%
<b>AZ ÁLLAMHÁZTARTÁS ALRENDSZEREINEK TÁMOGATÁSA</b>	<b>1 804 250,7</b>	<b>940 020,9</b>	<b>52,1%</b>	<b>1 368 264,3</b>	<b>660 475,1</b>	<b>48,3%</b>
Elkülönített állami pénzalapok támogatása	119 734,7	67 607,7	56,5%	133 752,4	69 423,5	51,9%
Garancia és hozzájárulás a társadalombiztosítási ellátásokhoz	892 121,1	456 047,4	51,1%	576 967,3	286 954,1	49,7%
Helyi önkormányzatok támogatása	723 640,9	347 796,0	48,1%	656 044,6	304 097,4	46,4%
Támogatás az önkormányzati adósságok törlesztéséhez	68 753,9	68 569,8	99,7%	1 500,0		
<b>KAMATKIADÁSOK</b>	<b>1 345 850,2</b>	<b>680 128,2</b>	<b>50,5%</b>	<b>1 112 230,9</b>	<b>688 088,5</b>	<b>61,9%</b>
<b>TÁRSADALMI ÖNSZERVEZŐDÉSEK TÁMOGATÁSA</b>	<b>10 836,0</b>	<b>8 956,3</b>	<b>82,7%</b>	<b>3 809,8</b>	<b>1 904,9</b>	<b>50,0%</b>
<b>KORMÁNYZATI RENDKÍVÜLI KIADÁSOK</b>	<b>4 456,0</b>	<b>2 298,5</b>	<b>51,6%</b>	<b>4 170,5</b>	<b>2 038,3</b>	<b>48,9%</b>
<b>KEZESSÉGÉRVÉNYESÍTÉS</b>	<b>18 949,3</b>	<b>9 457,6</b>	<b>49,9%</b>	<b>26 988,2</b>	<b>7 033,8</b>	<b>26,1%</b>
<b>EGYÉB KIADÁSOK</b>	<b>134 598,5</b>	<b>69 269,8</b>	<b>51,5%</b>	<b>70 069,5</b>	<b>44 428,3</b>	<b>63,4%</b>
<b>TARTALÉKOK</b>				<b>285 700,0</b>		
Rendkívüli kormányzati intézkedések				100 000,0		
Céltartalékok				155 700,0		
Országvédelmi Alap				30 000,0		
<b>HOZZÁJÁRULÁS AZ EU KÖLTSÉGVETÉSÉHEZ</b>	<b>290 866,9</b>	<b>186 210,3</b>	<b>64,0%</b>	<b>295 559,5</b>	<b>180 052,9</b>	<b>60,9%</b>
<b>ÁLLAMI VAGYONNAL KAPCSOLATOS KIADÁSOK</b>	<b>398 710,5</b>	<b>85 073,4</b>	<b>21,3%</b>	<b>230 139,0</b>	<b>88 959,1</b>	<b>38,7%</b>
<b>ELKÜLÖNÍTETT ÁLLAMI PÉNZALAPOK</b>	<b>466 229,9</b>	<b>193 325,1</b>	<b>41,5%</b>	<b>542 381,5</b>	<b>213 296,8</b>	<b>39,3%</b>
<b>KÖZPONTI NUKLEÁRIS PÉNZÜGYI ALAP</b>	<b>12 493,2</b>	<b>3 917,5</b>	<b>31,4%</b>	<b>15 491,3</b>	<b>6 503,2</b>	<b>42,0%</b>
<b>NEMZETI FOGLALKOZTATÁSI ALAP</b>	<b>389 268,9</b>	<b>167 512,4</b>	<b>43,0%</b>	<b>427 364,6</b>	<b>174 815,6</b>	<b>40,9%</b>
Passzív kiadások	49 664,7	23 252,5	46,8%	50 400,0	23 464,1	46,6%
Startmunka-program	225 542,3	112 598,2	49,9%	270 000,0	124 159,7	46,0%
EU-s elő- és társfinanszírozás	54 002,6	18 087,7	33,5%	67 764,6	15 259,9	22,5%
Egyéb kiadások	60 059,2	13 574,0	22,6%	39 200,0	11 931,9	30,4%
<b>WMÁB KÁRTALANÍTÁSI ALAP</b>	<b>6,3</b>	<b>5,1</b>	<b>80,1%</b>	<b>10,0</b>	<b>3,5</b>	<b>34,6%</b>
<b>NEMZETI KUTATÁSI, FEJLESZTÉSI ÉS INNOVÁCIÓS ALAP</b>	<b>35 371,5</b>	<b>11 933,3</b>	<b>33,7%</b>	<b>74 106,6</b>	<b>22 651,6</b>	<b>30,6%</b>
<b>BETHLEN GÁBOR ALAP</b>	<b>17 358,2</b>	<b>4 720,7</b>	<b>27,2%</b>	<b>11 807,5</b>	<b>4 991,8</b>	<b>42,3%</b>
<b>NEMZETI KULTURÁLIS ALAP</b>	<b>11 326,7</b>	<b>4 831,0</b>	<b>42,7%</b>	<b>8 900,0</b>	<b>4 331,2</b>	<b>48,7%</b>
<b>SZÖVETKEZETI HITELINTÉZETEK INTEGRÁCIÓS ALAPJA</b>	<b>405,1</b>	<b>405,1</b>	<b>100,0%</b>	<b>4 701,5</b>	<b>0,0</b>	<b>0,0%</b>
<b>TÁRSADALOMBIZTOSÍTÁSI ALAPOK</b>	<b>5 025 933,2</b>	<b>2 396 097,2</b>	<b>47,7%</b>	<b>4 935 437,7</b>	<b>2 460 613,6</b>	<b>49,9%</b>
<b>NYUGDÍJBIZTOSÍTÁSI ALAP</b>	<b>3 118 854,7</b>	<b>1 469 230,8</b>	<b>47,1%</b>	<b>3 024 597,6</b>	<b>1 500 770,2</b>	<b>49,6%</b>
Nyugellátások	2 916 322,1	1 460 104,5	50,1%	3 007 227,4	1 493 205,7	49,7%
TB költségvetési szervek kiadásai	11 649,5	5 421,9	46,5%	10 600,8	5 373,8	50,7%
Egyéb kiadások	6 205,5	3 704,4	59,7%	6 769,4	2 190,7	32,4%
Költségvetési befizetés	184 677,7					
<b>EGÉSZSÉGBIZTOSÍTÁSI ALAP</b>	<b>1 907 078,4</b>	<b>926 866,4</b>	<b>48,6%</b>	<b>1 910 840,1</b>	<b>959 843,4</b>	<b>50,2%</b>
Táppénz	67 974,1	32 379,2	47,6%	68 500,0	36 797,9	53,7%
GYED	104 530,3	50 588,0	48,4%	109 500,0	55 240,6	50,4%
EA egyéb pénzbeli ellátásai	51 036,4	24 467,5	47,9%	51 362,1	26 754,4	52,1%
Rokkantsági, rehabilitációs ellátások	335 469,5	169 276,4	50,5%	336 000,0	161 991,5	48,2%
Gyógyító megelőző ellátás	945 649,8	452 804,8	47,9%	948 630,6	469 455,0	49,5%
Gyógyszertámogatás	302 308,5	148 741,8	49,2%	298 114,0	158 556,5	53,2%
Gyógyászati segédeszköz támogatás	55 947,9	27 476,4	49,1%	51 300,0	28 925,4	56,4%
EA egyéb természetbeni ellátásai	21 622,6	10 389,5	48,0%	25 380,0	11 253,5	44,3%
TB költségvetési szervek kiadásai	9 636,1	4 720,6	49,0%	8 828,1	5 023,8	56,9%
Egyéb kiadások	12 903,3	6 022,2	46,7%	13 225,3	5 844,8	44,2%
<b>EGYENLEGEK PÉNZFORGALMI SZEMLELÉTBEN</b>						
<b>KÖZPONTI KÖLTSÉGVETÉS</b>	<b>-837 130,0</b>	<b>-965 932,4</b>	<b>115,4%</b>	<b>-841 454,4</b>	<b>-868 058,4</b>	<b>103,2%</b>
<b>ELKÜLÖNÍTETT ÁLLAMI PÉNZALAPOK</b>	<b>5 755,6</b>	<b>37 694,3</b>	<b>654,9%</b>	<b>-50 949,7</b>	<b>29 830,9</b>	<b>-58,5%</b>
<b>TÁRSADALOMBIZTOSÍTÁSI ALAPOK</b>	<b>5 684,6</b>	<b>114 528,3</b>	<b>2014,7%</b>		<b>14 974,3</b>	
ebből: Nyugdíjbiztosítási Alap	5 684,6	75 741,1	1332,4%		10 528,6	
Egészségbiztosítási Alap		38 787,2			4 445,7	
<b>KÖZPONTI ALRENDSZER ÖSSZESEN</b>	<b>-825 689,8</b>	<b>-813 709,8</b>	<b>98,5%</b>	<b>-892 404,1</b>	<b>-823 253,3</b>	<b>92,3%</b>

## A KÖZPONTI KORMÁNYZAT ELŐZETES MÉRLEGE

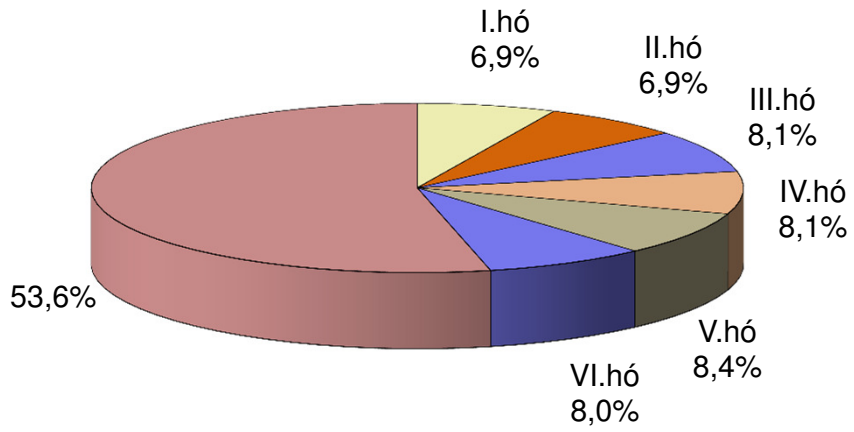
BEVÉTELEK	Júniusi adatok		
	2014. év	2015. év	teljesítés %-a
<b>KÖZPONTI KÖLTSÉGVETÉS</b>	<b>889 067,0</b>	<b>890 770,6</b>	<b>100,2%</b>
<b>GAZDÁLKODÓ SZERVEZETEK BEFIZETÉSEI</b>	<b>102 901,2</b>	<b>92 954,6</b>	<b>90,3%</b>
Társasági adó	28 787,8	15 250,9	53,0%
Hitelintézetek jövedéke	3 477,6	856,2	24,6%
Cégaadó	497,1	436,6	87,8%
Energiaellátók jövedelemadója	404,5	1 371,3	339,0%
Egyszerűsített vállalkozói adó	1 524,3	1 473,3	96,7%
Energia adó	1 194,9	1 705,1	142,7%
Környezetterhelési díj	974,3	1 320,5	135,5%
Bányajáradék	4 710,0	3 023,5	64,2%
Játékadó	2 791,4	3 580,3	128,3%
Egyéb befizetések	-279,0	2 089,2	-748,9%
Egyéb központosított bevételek	17 637,2	19 890,6	112,8%
Pénzügyi szervezetek különadója	35 636,7	36 250,5	101,7%
Egyes ágazatokat terhelő különadó	-29,3	-5,6	19,2%
Kisadózók tételes adója	3 500,0	4 367,7	124,8%
Kisvállalati adó	873,0	504,9	57,8%
Közműadó	1 200,6	705,3	58,7%
Reklámadó		134,5	
<b>FOGYASZTÁSHOZ KAPCSOLT ADÓK</b>	<b>347 402,9</b>	<b>361 720,4</b>	<b>104,1%</b>
Általános forgalmi adó	238 455,9	258 061,9	108,2%
Jövedéki adó	79 633,9	80 115,4	100,6%
Regisztrációs adó	1 598,6	2 020,6	126,4%
Távközlési adó	4 722,4	4 608,7	97,6%
Pénzügyi tranzakciós illeték	21 300,9	14 940,2	70,1%
Biztosítási adó	1 691,2	1 973,6	116,7%
<b>LAKOSSÁG BEFIZETÉSEI</b>	<b>119 186,6</b>	<b>131 105,8</b>	<b>110,0%</b>
Személyi jövedelemadó	108 101,5	117 796,8	109,0%
Adóbefizetések	34,7	98,8	284,5%
Illeték befizetések	9 717,8	12 037,9	123,9%
Gépjárműadó	1 238,2	1 238,8	100,0%
Háztartási alkalmazott utáni regisztrációs díj	2,0	2,5	127,3%
M.személyek jogv. megszűnéséhez kapcs. egyes jöv. különadója	92,4	-68,9	-74,6%
<b>KÖLTSÉGVETÉSI SZERVEK ÉS FEJEZETI KEZELÉSŰ ELŐIRÁNYZATOK</b>	<b>229 085,1</b>	<b>250 442,1</b>	<b>109,3%</b>
Költségvetési szervek bevételei	137 332,0	154 726,6	112,7%
Szakmai fejezeti kezelésű előirányzatok saját bevételei	3 646,7	13 746,4	377,0%
Fejezeti kezelésű előirányzatok EU támogatása	88 106,4	81 969,1	93,0%
<b>BEFIZETÉS AZ ÁLLAMHÁZTARTÁS ALRENDSZEREIBŐL</b>	<b>4 994,0</b>	<b>3 889,4</b>	<b>77,9%</b>
Központi költségvetési szervektől származó befizetések	967,4	396,4	41,0%
Elkülönített állami pénzalapok befizetése	2 500,0	2 500,0	100,0%
Helyi önkormányzatok befizetése	1 526,6	993,0	65,0%
Társadalombiztosítás pénzügyi alapjainak befizetése			
<b>ÁLLAMI VAGYONNAL KAPCSOLATOS BEFIZETÉSEK</b>	<b>38 754,0</b>	<b>32 429,8</b>	<b>83,7%</b>
<b>KAMATBEVÉTELEK</b>	<b>43 557,7</b>	<b>14 073,6</b>	<b>32,3%</b>
<b>EGYÉB BEVÉTELEK</b>	<b>2 159,0</b>	<b>3 135,4</b>	<b>145,2%</b>
<b>EGYÉB UNIÓS BEVÉTELEK</b>	<b>1 026,6</b>	<b>1 019,5</b>	<b>99,3%</b>
Vám és cukorágazati hozzájárulás visszatérítése	1 026,6	1 019,5	99,3%
Uniós támogatások utólagos megtérítése			
<b>ELKÜLÖNÍTETT ÁLLAMI PÉNZALAPOK</b>	<b>40 703,2</b>	<b>38 095,6</b>	<b>93,6%</b>
<b>KÖZPONTI NUKLEÁRIS PÉNZÜGYI ALAP</b>	<b>1 775,1</b>	<b>1 774,7</b>	<b>100,0%</b>
<b>NEMZETI FOGLALKOZTATÁSI ALAP</b>	<b>27 264,6</b>	<b>27 640,9</b>	<b>101,4%</b>
Szakképzési hozzájárulás	4 844,3	5 495,7	113,4%
Egészségbiztosítási- és munkaerőpiaci járulék NFA-t megillető hányada	10 839,2	11 807,5	108,9%
TÁMOP intézkedések bevételei	3 007,7	1 160,5	38,6%
Költségvetési támogatás	7 994,8	8 378,5	104,8%
Egyéb bevételek	578,6	798,7	138,0%
<b>WMÁB KÁRTALANÍTÁSI ALAP</b>	<b>1,3</b>	<b>1,2</b>	<b>94,0%</b>
<b>NEMZETI KUTATÁSI, FEJLESZTÉSI ÉS INNOVÁCIÓS ALAP</b>	<b>3 599,1</b>	<b>3 924,6</b>	<b>109,0%</b>
<b>BETHLEN GÁBOR ALAP</b>	<b>5 800,7</b>	<b>1 104,9</b>	<b>19,0%</b>
<b>NEMZETI KULTURÁLIS ALAP</b>	<b>2 262,3</b>	<b>3 649,3</b>	<b>161,3%</b>
<b>SZÖVETKEZETI HITELINTÉZETEK INTEGRÁCIÓS ALAPJA</b>			
<b>TÁRSADALOMBIZTOSÍTÁSI ALAPOK</b>	<b>403 795,6</b>	<b>408 223,8</b>	<b>101,1%</b>
<b>NYUGDÍJBIZTOSÍTÁSI ALAP</b>	<b>250 689,0</b>	<b>251 660,3</b>	<b>100,4%</b>
Szociális hozzájárulási adó és járulékok	249 407,4	233 036,1	93,4%
Egyéb járulékok és hozzájárulások	1 150,5	966,7	84,0%
Készenléti pótlék és bírság	853,8	602,0	70,5%
Egyéb bevételek	-722,6	17 055,5	-2360,1%
<b>EGÉSZSÉGBIZTOSÍTÁSI ALAP</b>	<b>153 106,6</b>	<b>156 563,5</b>	<b>102,3%</b>
Szociális hozzájárulási adó és járulékok	55 728,1	81 551,7	146,3%
Egyéb járulékok és hozzájárulások	3 419,9	3 926,1	114,8%
Egészségügyi hozzájárulás	12 202,1	13 350,9	109,4%
Készenléti pótlék és bírság	258,9	248,2	95,9%
Költségvetési támogatások, térítések	74 117,0	48 532,0	65,5%
Egyéb bevételek	7 380,5	8 954,5	121,3%

KIADÁSOK	Júniusi adatok		
	2014. év	2015. év	teljesítés %-a
<b>KÖZPONTI KÖLTSÉGVETÉS</b>	<b>1 037 668,2</b>	<b>1 170 373,6</b>	<b>112,8%</b>
<b>EGYEDI ÉS NORMATÍV TÁMOGATÁSOK</b>	<b>35 105,1</b>	<b>41 582,4</b>	<b>118,5%</b>
<b>KÖZSZOLGÁLATI MŰSORSZOLGÁLTATÁS TÁMOGATÁSA</b>	<b>5 830,6</b>	<b>5 821,8</b>	<b>99,8%</b>
<b>SZOCIÁLPOLITIKAI MENETDÍJ TÁMOGATÁS</b>	<b>8 258,9</b>	<b>9 375,9</b>	<b>113,5%</b>
<b>LAKÁSÉPÍTÉSI TÁMOGATÁSOK</b>	<b>3 732,7</b>	<b>8 155,3</b>	<b>218,5%</b>
<b>NEMEZETI CSALÁD- ÉS SZOCIÁLPOLITIKAI ALAP</b>	<b>59 554,0</b>	<b>60 620,3</b>	<b>101,8%</b>
Családi támogatások	34 952,2	33 532,6	95,9%
Korhatár alatti ellátások	14 902,3	11 052,8	74,2%
Jövedelempótló és jövedelemkiegészítő szociális támogatások	7 538,7	13 912,6	184,3%
Különféle jogcímen adott térítések	2 160,8	2 122,4	98,2%
<b>KÖLTSÉGVETÉSI SZERVEK ÉS FEJEZETI KEZELÉSŰ ELŐIRÁNYZATOK</b>	<b>548 718,0</b>	<b>658 346,7</b>	<b>120,0%</b>
Költségvetési szervek kiadásai	332 366,3	389 940,3	117,3%
Szakmai fejezeti kezelésű előirányzatok kiadásai	78 056,3	120 693,2	154,6%
Szakmai fejezeti kezelésű előirányzatok unios kiadásai	138 295,5	147 713,1	106,8%
<b>AZ ÁLLAMHÁZTARTÁS ALRENDSZEREINEK TÁMOGATÁSA</b>	<b>141 769,8</b>	<b>105 169,4</b>	<b>74,2%</b>
Elkülönített állami pénzalapok támogatása	13 795,8	10 141,0	73,5%
Garancia és hozzájárulás a társadalombiztosítási ellátásokhoz	73 683,5	48 082,0	65,3%
Helyi önkormányzatok támogatása	54 290,5	46 946,4	86,5%
Támogatás az önkormányzati adósságok törlesztéséhez			
<b>KAMATKIADÁSOK</b>	<b>185 531,2</b>	<b>242 654,7</b>	<b>130,8%</b>
<b>TÁRSADALMI ÖNSZERVEZŐDÉSEK TÁMOGATÁSA</b>	<b>175,4</b>		
<b>KORMÁNYZATI RENDKÍVÜLI KIADÁSOK</b>	<b>373,5</b>	<b>328,6</b>	<b>88,0%</b>
<b>KEZESSÉGÉRVÉNYESÍTÉS</b>	<b>1 822,5</b>	<b>1 343,9</b>	<b>73,7%</b>
<b>EGYÉB KIADÁSOK</b>	<b>9 055,9</b>	<b>3 726,9</b>	<b>41,2%</b>
<b>TARTALÉKOK</b>			
Rendkívüli kormányzati intézkedések			
Céltartalékok			
Országvédelmi Alap			
<b>HOZZÁJÁRULÁS AZ EU KÖLTSÉGVETÉSÉHEZ</b>	<b>20 268,0</b>	<b>17 130,5</b>	<b>84,5%</b>
<b>ÁLLAMI VAGYONNAL KAPCSOLATOS KIADÁSOK</b>	<b>17 472,4</b>	<b>16 117,3</b>	<b>92,2%</b>
<b>ELKÜLÖNÍTETT ÁLLAMI PÉNZALAPOK</b>	<b>29 346,6</b>	<b>38 633,9</b>	<b>131,6%</b>
<b>KÖZPONTI NUKLEÁRIS PÉNZÜGYI ALAP</b>	<b>896,8</b>	<b>1 789,4</b>	<b>199,5%</b>
<b>NEMZETI FOGLALKOZTATÁSI ALAP</b>	<b>23 547,3</b>	<b>30 277,8</b>	<b>128,6%</b>
Passzív kiadások	4 729,4	3 827,6	80,9%
Startmunka-program	11 970,1	19 824,3	165,6%
EU-s elő- és társfinanszírozás	2 955,7	4 828,7	163,4%
Egyéb kiadások	3 892,1	1 797,3	46,2%
<b>WMÁB KÁRTALANÍTÁSI ALAP</b>	<b>0,3</b>	<b>0,0</b>	<b>0,0%</b>
<b>NEMZETI KUTATÁSI, FEJLESZTÉSI ÉS INNOVÁCIÓS ALAP</b>	<b>2 620,6</b>	<b>5 333,3</b>	<b>203,5%</b>
<b>BETHLEN GÁBOR ALAP</b>	<b>1 257,1</b>	<b>460,3</b>	<b>36,6%</b>
<b>NEMZETI KULTURÁLIS ALAP</b>	<b>1 024,6</b>	<b>773,1</b>	<b>75,5%</b>
<b>SZÖVETKEZETI HITELINTÉZETEK INTEGRÁCIÓS ALAPJA</b>	<b>0,0</b>	<b>0,0</b>	<b>100,0%</b>
<b>TÁRSADALOMBIZTOSÍTÁSI ALAPOK</b>	<b>398 532,2</b>	<b>440 246,2</b>	<b>110,5%</b>
<b>NYUGDÍJBIZTOSÍTÁSI ALAP</b>	<b>240 625,0</b>	<b>250 264,0</b>	<b>104,0%</b>
Nyugellátások	239 387,7	249 058,6	104,0%
TB költségvetési szervek kiadásai	985,1	1 508,6	153,1%
Egyéb kiadások	252,2	-303,3	-120,3%
Költségvetési befizetés			
<b>EGÉSZSÉGBIZTOSÍTÁSI ALAP</b>	<b>157 907,3</b>	<b>189 982,2</b>	<b>120,3%</b>
Táppénz	5 759,6	6 199,2	107,6%
GYED	9 632,1	9 765,9	101,4%
EA egyéb pénzbeli ellátásai	4 356,7	5 332,3	122,4%
Rokkantsági, rehabilitációs ellátások	28 308,8	52 891,5	186,8%
Gyógyító megelőző ellátás	77 320,2	80 218,6	103,7%
Gyógyszertámogatás	24 521,1	27 182,5	110,9%
Gyógyászati segédeszköz támogatás	4 640,9	4 819,9	103,9%
EA egyéb természetbeni ellátásai	1 885,7	2 054,8	109,0%
TB költségvetési szervek kiadásai	717,2	756,6	105,5%
Egyéb kiadások	765,0	761,0	99,5%
<b>KÖZPONTI KÖLTSÉGVETÉS</b>	<b>-148 601,2</b>	<b>-279 603,0</b>	<b>188,2%</b>
<b>ELKÜLÖNÍTETT ÁLLAMI PÉNZALAPOK</b>	<b>11 356,5</b>	<b>-538,3</b>	<b>-4,7%</b>
<b>TÁRSADALOMBIZTOSÍTÁSI ALAPOK</b>	<b>5 263,4</b>	<b>-32 022,4</b>	<b>-608,4%</b>
ebből: Nyugdíjbiztosítási Alap	10 064,1	1 396,3	13,9%
Egészségbiztosítási Alap	-4 800,7	-33 418,7	696,1%
<b>KÖZPONTI ALRENDSZER ÖSSZESEN</b>	<b>-131 981,3</b>	<b>-312 163,7</b>	<b>236,5%</b>

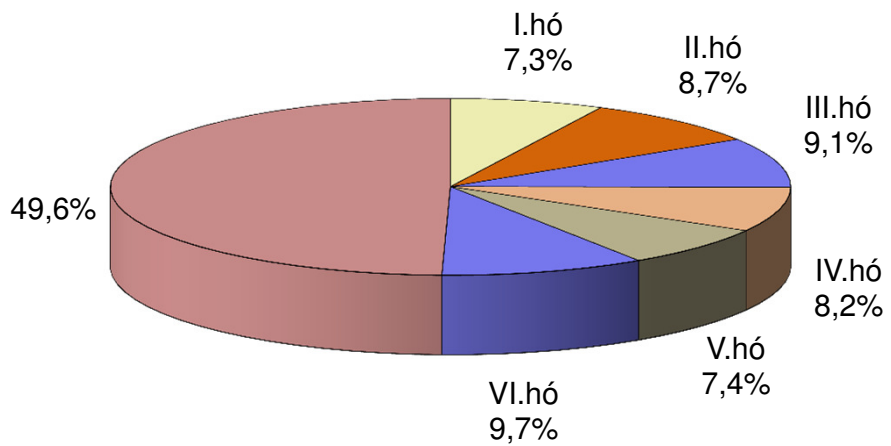
## A központi költségvetés fősszegeinek alakulása és az egyenleg változása 2015. évben



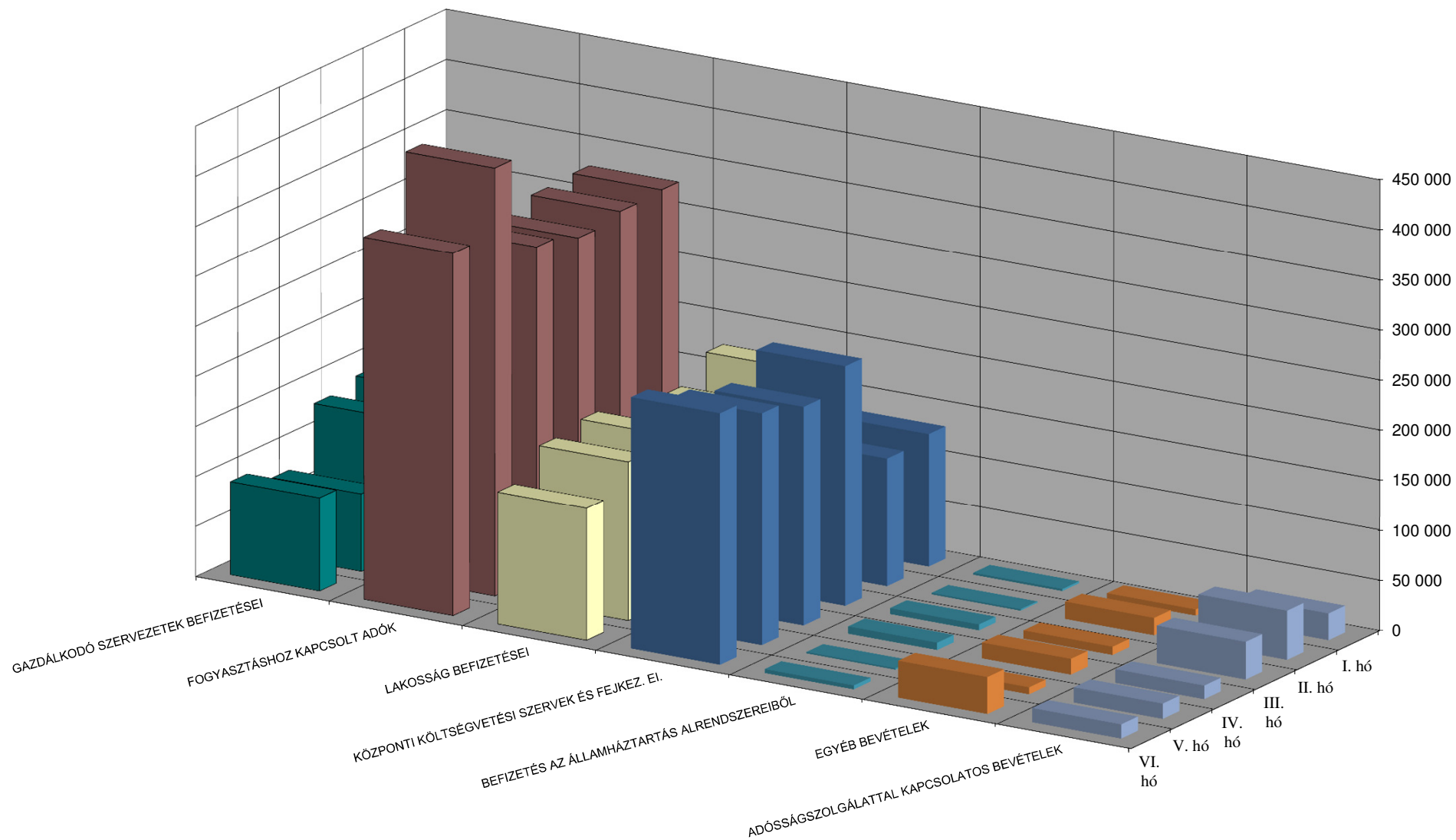
A központi költségvetés 2015. évi bevételeinek havonkénti alakulása az éves előirányzat százalékában



A központi költségvetés 2015. évi kiadásainak havonkénti alakulása az éves előirányzat százalékában



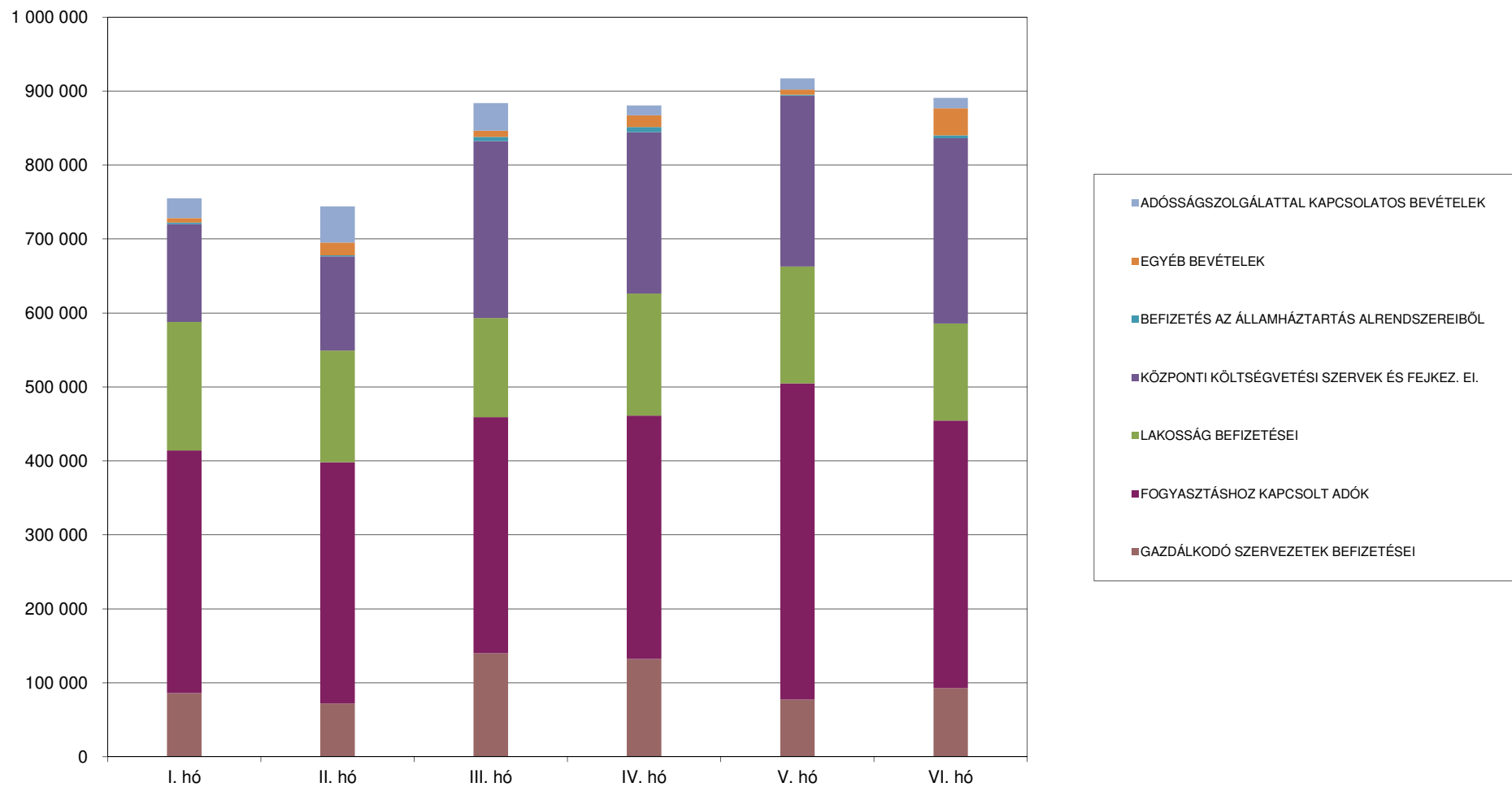
## A központi költségvetés főbb bevételeinek havonkénti alakulása 2015. évben



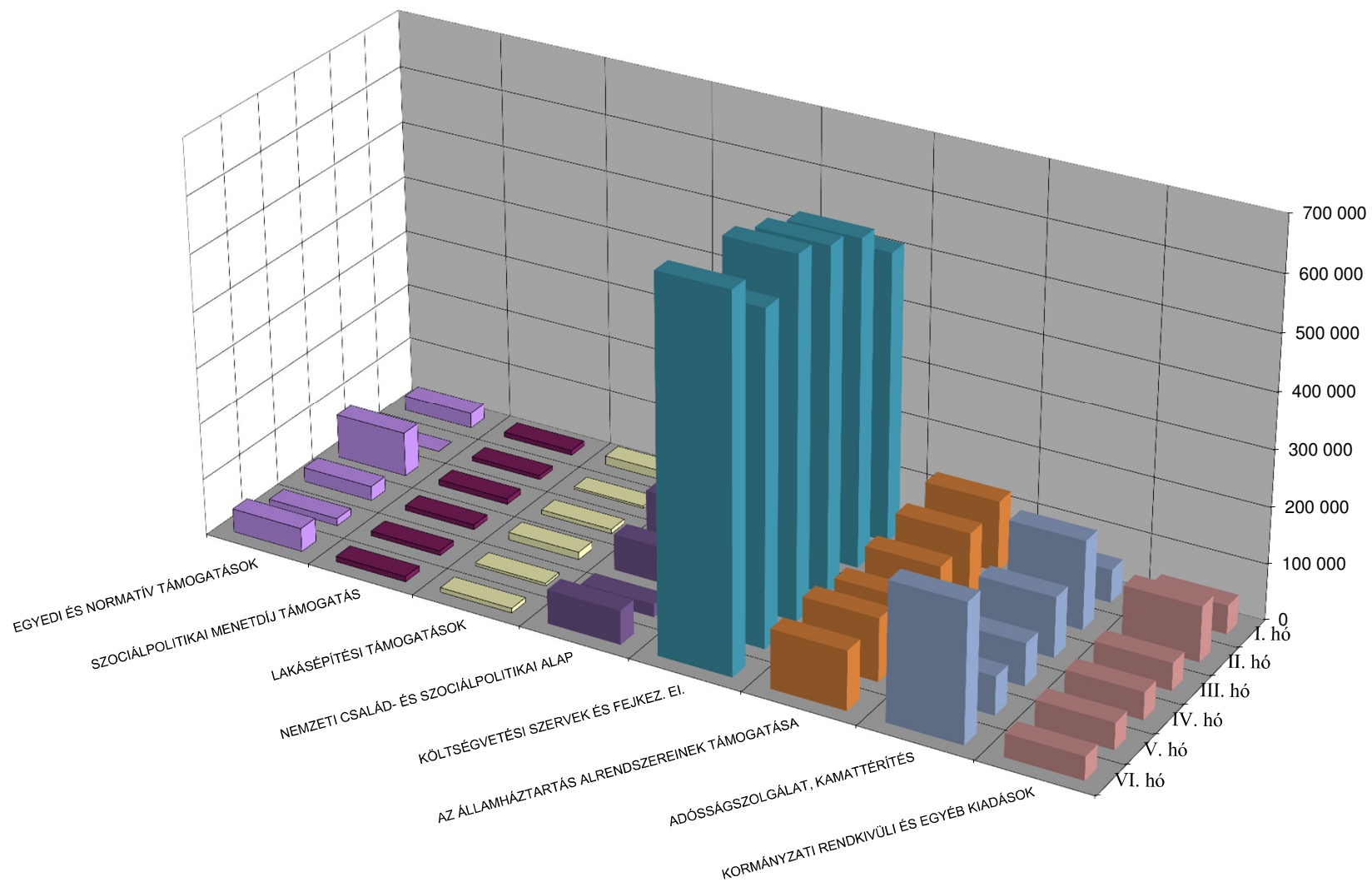




## A központi költségvetés bevételeinek alakulása bevételcsoportonként 2015. évben



## A központi költségvetés főbb kiadásainak havonkénti alakulása 2015. évben





## A központi költségvetés kiadásainak havonkénti alakulása kiadáscsoportonként 2015. évben

