

## A KÖZPONTI KORMÁNYZAT ELŐZETES MÉRLEGE

BEVÉTELEK	2013. évi			2014. évi		
	teljesítés	I-IX. hó	teljesítés %-a	eredeti előirányzat	I-IX. hó	előír. %-a
<b>KÖZPONTI KÖLTSÉGVETÉS</b>	<b>11 001 204,3</b>	<b>7 062 870,6</b>	<b>64,2%</b>	<b>10 697 314,9</b>	<b>7 869 943,5</b>	<b>73,6%</b>
<b>GAZDÁLKODÓ SZERVEZETEK BEFIZETÉSEI</b>	<b>1 152 086,0</b>	<b>648 025,3</b>	<b>56,2%</b>	<b>1 351 738,1</b>	<b>803 789,5</b>	<b>59,5%</b>
Társasági adó	322 467,2	141 780,1	44,0%	358 800,0	179 995,6	50,2%
Hitelintézeti járulékok	17 507,9	9 342,4	53,4%	22 600,0	12 746,9	56,4%
Cégautóadó	33 078,8	25 172,8	76,1%	34 500,0	23 718,3	68,7%
Energiaellátók jövedelemadója	54 059,9	-48,5	-0,1%	61 100,0	463,8	0,8%
Egyszerűsített vállalkozási adó	110 021,2	56 090,4	51,0%	67 000,0	48 818,6	72,9%
Energia adó	16 299,9	12 793,4	78,5%	17 300,0	10 950,8	63,3%
Környezetterhelési díj	6 154,2	4 905,4	79,7%	7 500,0	3 927,4	52,4%
Bányajáradék	63 195,9	47 474,4	75,1%	65 000,0	49 091,9	75,5%
Játékadó	30 918,4	22 630,9	73,2%	33 000,0	25 305,6	76,7%
Egyéb befizetések	22 883,8	13 720,2	60,0%	21 300,0	16 381,4	76,9%
Egyéb központosított bevételek	233 183,9	123 620,8	53,0%	343 238,1	227 911,9	66,4%
Pénzügyi szervezetek különadója	139 116,9	102 208,6	73,5%	144 000,0	111 489,3	77,4%
Egyes ágazatok terhelő különadó	9 814,6	10 187,1	103,8%		-857,4	
Kisadózók tételes adója	28 315,9	19 577,6	69,1%	78 000,0	30 830,3	39,5%
Kisvállalati adó	10 128,4	7 021,8	69,3%	45 400,0	9 545,2	21,0%
Közműadó	54 939,1	51 547,8	93,8%	53 000,0	52 154,2	98,4%
Reklámadó					1 315,7	
<b>FOGYASZTÁSHOZ KAPCSOLT ADÓK</b>	<b>4 055 280,9</b>	<b>2 921 376,1</b>	<b>72,0%</b>	<b>4 316 689,6</b>	<b>3 173 614,6</b>	<b>73,5%</b>
Általános forgalmi adó	2 809 574,9	2 051 487,8	73,0%	3 014 089,6	2 222 845,5	73,7%
Jövedéki adó	897 318,5	667 061,1	74,3%	931 900,0	665 255,2	71,4%
Regisztrációs adó	15 608,4	11 363,1	72,8%	16 300,0	13 973,2	85,7%
Távközlési adó	46 979,6	32 595,6	69,4%	57 000,0	41 976,5	73,6%
Pénzügyi tranzakciók illeték	259 614,3	138 983,5	53,5%	269 400,0	207 540,2	77,0%
Biztosítási adó	26 185,2	19 885,0	75,9%	28 000,0	22 023,9	78,7%
<b>LAKOSSÁG BEFIZETÉSEI</b>	<b>1 654 358,2</b>	<b>1 229 086,1</b>	<b>74,3%</b>	<b>1 700 100,0</b>	<b>1 302 535,0</b>	<b>76,6%</b>
Személyi jövedelemadó	1 504 598,2	1 122 945,8	74,6%	1 550 000,0	1 184 930,4	76,4%
Adóbefizetések	195,5	138,6	70,9%	200,0	344,9	172,4%
Illetékbecfizetések	107 432,2	78 436,7	73,0%	110 000,0	88 754,6	80,7%
Gépjárműadó	41 230,4	26 809,2	65,0%	39 000,0	27 747,9	71,1%
Háztartási alkalmazott utáni regisztrációs díj	23,4	17,4	74,5%		20,9	
M.személyek jogviszony megszűnéséhez kapcs. egyes jövedelmek különadója	878,5	738,4	84,1%	900,0	736,3	81,8%
<b>KÖLTSÉGVETÉSI SZERVEK ÉS FEJEZETI KEZELÉSŰ ELŐIRÁNYZATOK BEVÉTELEI</b>	<b>3 476 786,9</b>	<b>2 024 635,4</b>	<b>58,2%</b>	<b>2 903 582,2</b>	<b>2 191 241,7</b>	<b>75,5%</b>
Költségvetési szervek bevételei	1 776 882,0	1 153 636,9	64,9%	1 162 401,8	1 216 099,3	104,6%
Szakmai fejezeti kezelésű előirányzatok bevételei	116 074,3	74 504,2	64,2%	29 576,9	69 425,1	234,7%
Fejezeti kezelésű előirányzatok EU támogatása	1 583 830,6	796 494,4	50,3%	1 711 603,5	905 717,3	52,9%
<b>BEFIZETÉS AZ ÁLLAMHÁZTARTÁS ALRENDSZEREIBŐL</b>	<b>240 696,8</b>	<b>45 386,3</b>	<b>18,9%</b>	<b>72 203,9</b>	<b>42 702,8</b>	<b>59,1%</b>
Központi költségvetési szervek befizetései	47 943,8	26 164,4	54,6%	42 699,9	17 845,5	41,8%
Elkülönített állami pénzalapok befizetése	15 089,3	5 000,0	33,1%	10 000,0	7 500,0	75,0%
Hozzájárulás a Nemzeti Család- és Szociálpolitikai Alaphoz						
Helyi önkormányzatok befizetései	19 163,7	14 221,9	74,2%	19 504,0	17 357,4	89,0%
Nyugdíjbiztosítási Alap befizetése	158 500,0					
<b>ÁLLAMI VAGYONNAL KAPCSOLATOS BEFIZETÉSEK</b>	<b>205 694,0</b>	<b>64 134,0</b>	<b>31,2%</b>	<b>209 912,6</b>	<b>75 395,1</b>	<b>35,9%</b>
<b>KAMATBEVÉTELEK</b>	<b>132 609,1</b>	<b>85 559,3</b>	<b>64,5%</b>	<b>91 642,6</b>	<b>242 782,8</b>	<b>264,9%</b>
<b>EGYÉB BEVÉTELEK</b>	<b>46 647,0</b>	<b>30 850,8</b>	<b>66,1%</b>	<b>19 000,1</b>	<b>25 580,9</b>	<b>134,6%</b>
<b>EGYÉB UNIÓS BEVÉTELEK</b>	<b>37 045,4</b>	<b>13 817,2</b>	<b>37,3%</b>	<b>32 445,8</b>	<b>12 301,1</b>	<b>37,9%</b>
Vám és cukorágazati hozzájárulás visszatérítése	9 189,9	6 950,7	75,6%	9 492,0	8 421,4	88,7%
Uniós támogatások utólagos megtérítése	27 855,5	6 866,5	24,7%	22 953,8	3 879,6	16,9%
<b>ELKÜLÖNÍTETT ÁLLAMI PÉNZALAPOK</b>	<b>612 101,9</b>	<b>327 681,5</b>	<b>53,5%</b>	<b>437 568,1</b>	<b>338 360,2</b>	<b>77,3%</b>
<b>KÖZPONTI NUKLEÁRIS PÉNZÜGYI ALAP</b>	<b>33 271,0</b>	<b>28 385,8</b>	<b>85,3%</b>	<b>32 009,3</b>	<b>26 057,6</b>	<b>81,4%</b>
<b>NEMZETI FOGYALKOZTATÁSI ALAP</b>	<b>352 549,9</b>	<b>252 440,9</b>	<b>71,6%</b>	<b>327 449,3</b>	<b>249 230,4</b>	<b>76,1%</b>
Szakképzési hozzájárulás	60 398,7	44 869,8	74,3%	57 071,1	45 199,3	79,2%
Egészségbiztosítási- és munkaerőpiaci járulékok NFA-t megillető hányada	125 614,6	93 141,0	74,1%	125 041,5	101 044,4	80,8%
TÁMOP intézkedések bevételei	51 276,1	31 130,3	60,7%	46 000,0	27 241,6	59,2%
Költségvetési támogatás	20 000,0	13 140,0	65,7%			
Munkahelyvédelmi akciótervvel összefüggő hozzájárulás	91 542,7	67 400,0	73,6%	95 936,7	71 952,5	75,0%
Egyéb bevételek	3 717,8	2 759,8	74,2%	3 400,0	3 792,7	111,5%
<b>WMÁB KÁRTALANÍTÁSI ALAP</b>	<b>17,3</b>	<b>12,8</b>	<b>73,9%</b>	<b>17,0</b>	<b>12,5</b>	<b>73,8%</b>
<b>KUTATÁSI ÉS TECHNOLÓGIAI INNOVÁCIÓS ALAP</b>	<b>63 077,5</b>	<b>25 179,7</b>	<b>39,9%</b>	<b>56 235,0</b>	<b>38 203,5</b>	<b>67,9%</b>
<b>BETHLEN GÁBOR ALAP</b>	<b>15 700,3</b>	<b>12 800,5</b>	<b>81,5%</b>	<b>11 107,5</b>	<b>13 918,8</b>	<b>125,3%</b>
<b>NEMZETI KULTURÁLIS ALAP</b>	<b>11 986,3</b>	<b>8 861,8</b>	<b>73,9%</b>	<b>10 750,0</b>	<b>10 937,4</b>	<b>101,7%</b>
<b>SZÖVETKEZETI HITELINTÉZETEK INTEGRÁCIÓS ALAPJA</b>	<b>135 499,6</b>					
<b>TÁRSADALOMBIZTOSÍTÁSI ALAPOK</b>	<b>4 864 168,6</b>	<b>3 686 139,2</b>	<b>75,8%</b>	<b>4 848 785,7</b>	<b>3 769 400,8</b>	<b>77,7%</b>
<b>NYUGDÍJBIZTOSÍTÁSI ALAP</b>	<b>3 016 036,0</b>	<b>2 294 910,3</b>	<b>76,1%</b>	<b>2 964 608,2</b>	<b>2 327 122,2</b>	<b>78,5%</b>
Szociális hozzájárulási adó és járulékok	2 920 784,0	2 168 426,8	74,2%	2 923 622,9	2 301 726,9	78,7%
Egyéb járulékok és hozzájárulások	45 970,9	35 701,7	77,7%	16 642,1	10 672,9	64,1%
Készenléti pótlék és bírság	11 387,3	8 129,8	71,4%	11 970,2	9 021,4	75,4%
Költségvetési támogatások, térítések	24 685,3	73 379,0	297,3%			
Egyéb bevételek	13 208,5	9 273,1	70,2%	12 373,0	5 701,0	46,1%
<b>EGÉSZSÉGBIZTOSÍTÁSI ALAP</b>	<b>1 848 132,6</b>	<b>1 391 228,9</b>	<b>75,3%</b>	<b>1 884 177,5</b>	<b>1 442 278,6</b>	<b>76,5%</b>
Szociális hozzájárulási adó és járulékok	585 247,4	434 006,1	74,2%	647 400,0	516 957,1	79,9%
Egyéb járulékok és hozzájárulások	40 899,4	30 369,1	74,3%	44 515,0	33 147,1	74,5%
Egészségügyi hozzájárulás	138 658,9	105 799,3	76,3%	157 500,0	118 070,2	75,0%
Készenléti pótlék és bírság	3 235,5	2 331,3	72,1%	3 450,0	2 701,4	78,3%
Költségvetési támogatások, térítések	967 069,4	733 282,0	75,8%	922 785,9	687 199,0	74,5%
Egyéb bevételek	113 022,0	85 441,0	75,6%	108 526,6	84 203,7	77,6%

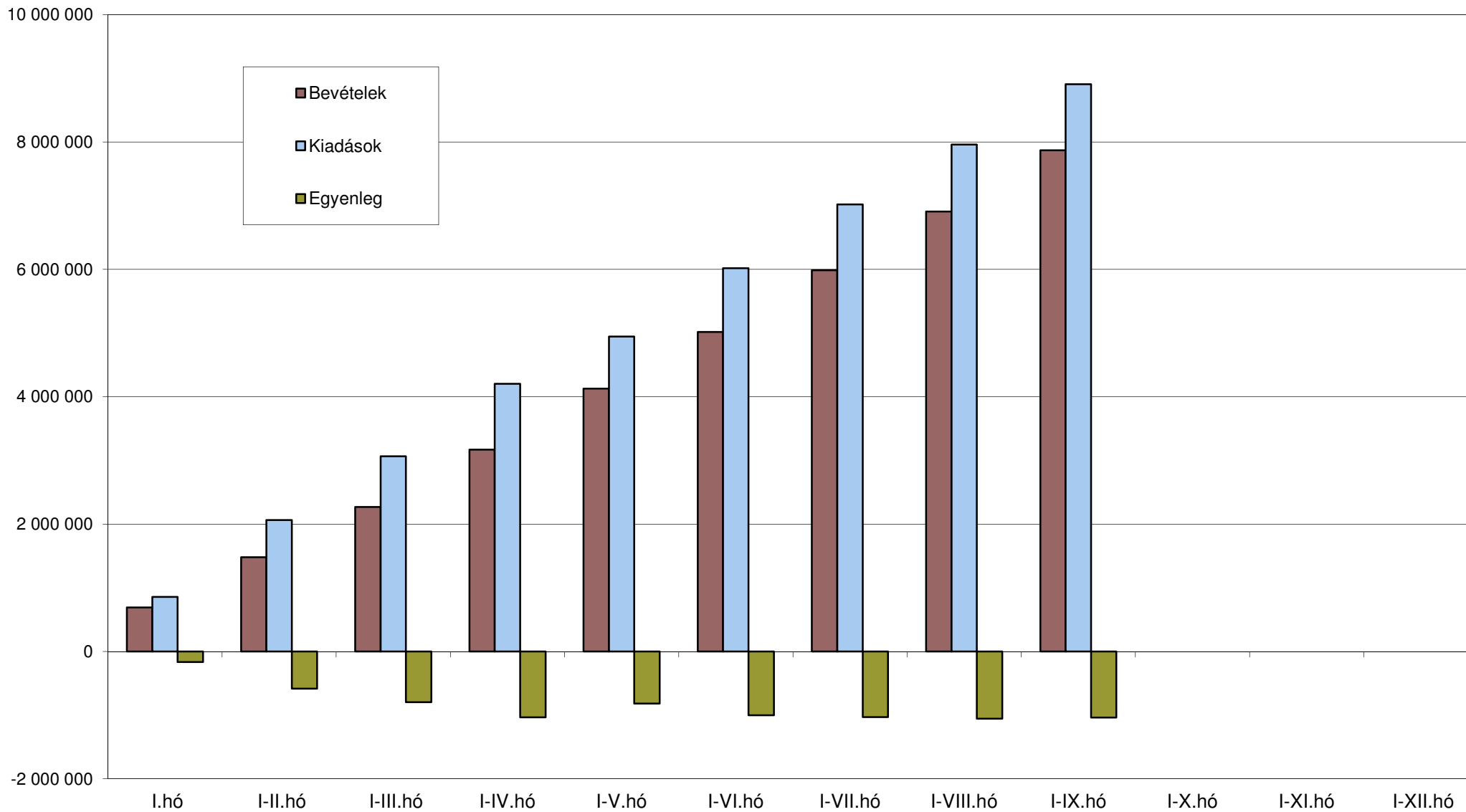
KIADÁSOK	2013. évi			2014. évi		
	teljesítés	I-IX. hó	teljesítés % - a	eredeti előirányzat	I-IX. hó	előir. % - a
<b>KÖZPONTI KÖLTSÉGVETÉS</b>	<b>11 986 490,1</b>	<b>8 279 725,8</b>	<b>69,1%</b>	<b>11 658 581,2</b>	<b>8 906 768,8</b>	<b>76,4%</b>
<b>EGYEDI ÉS NORMATÍV TÁMOGATÁSOK</b>	<b>279 902,5</b>	<b>212 631,1</b>	<b>76,0%</b>	<b>282 574,0</b>	<b>239 880,8</b>	<b>84,9%</b>
<b>KÖZSZOLGÁLATI MŰSORSZOLGÁLTATÁS TÁMOGATÁSA</b>	<b>66 590,1</b>	<b>51 439,3</b>	<b>77,2%</b>	<b>69 861,0</b>	<b>52 411,3</b>	<b>75,0%</b>
<b>SZOCIÁLPOLITIKAI MENETDÍJ TÁMOGATÁS</b>	<b>94 822,8</b>	<b>68 797,0</b>	<b>72,6%</b>	<b>104 000,0</b>	<b>75 930,6</b>	<b>73,0%</b>
<b>LAKÁSEPÍTÉSI TÁMOGATÁSOK</b>	<b>131 862,0</b>	<b>92 705,0</b>	<b>70,3%</b>	<b>159 200,0</b>	<b>91 002,7</b>	<b>57,2%</b>
<b>NEMZETI CSALÁD- ÉS SZOCIÁLPOLITIKAI ALAP</b>	<b>746 298,2</b>	<b>571 493,9</b>	<b>76,6%</b>	<b>714 536,0</b>	<b>517 561,4</b>	<b>72,4%</b>
Családi támogatások	434 714,2	328 863,3	75,7%	446 219,0	317 204,8	71,1%
Korhatár alatti ellátások	223 498,2	176 407,3	78,9%	175 555,5	133 205,1	75,9%
Jövedelemptóló és jövedelem kiegészítő szociális támogatások	62 191,1	46 343,7	74,5%	66 821,9	48 396,3	72,4%
Különféle jogcímen adott térítések	25 894,7	19 879,5	76,8%	25 939,6	18 755,2	72,3%
<b>KÖLTSÉGVETÉSI SZERVEK ÉS FEJEZETI KEZELÉSŰ ELŐIRÁNYZATOK KIADÁSAI</b>	<b>6 707 181,8</b>	<b>4 516 176,2</b>	<b>67,3%</b>	<b>6 421 245,6</b>	<b>5 130 112,5</b>	<b>79,9%</b>
Költségvetési szervek kiadásai	3 858 171,2	2 699 080,8	70,0%	3 226 316,0	2 912 901,2	90,3%
Szakmai fejezeti kezelési előirányzatok kiadásai	882 334,1	614 631,7	69,7%	1 045 316,8	773 594,3	74,0%
Szakmai fejezeti kezelési előirányzatok uniós kiadásai	1 966 676,5	1 202 463,8	61,1%	2 149 612,8	1 443 617,0	67,2%
<b>AZ ÁLLAMHÁZTARTÁS ALRENDSZEREINEK TÁMOGATÁSA</b>	<b>1 969 816,2</b>	<b>1 389 000,0</b>	<b>70,5%</b>	<b>1 814 164,1</b>	<b>1 361 547,7</b>	<b>75,1%</b>
Elkülönített állami pénzalapok támogatása	272 144,4	103 602,6	38,1%	116 923,3	92 093,4	78,8%
Garancia és hozzáférési a társadalombiztosítási ellátásokhoz	986 565,0	802 796,2	81,4%	917 385,9	683 306,7	74,5%
Helyi önkormányzatok támogatása	674 808,4	448 698,5	66,5%	715 854,9	517 454,7	72,3%
Támogatás az önkormányzati adósságok törlesztéséhez	36 298,4	33 902,8	93,4%	64 000,0	68 692,9	107,3%
<b>KAMATKIADÁSOK</b>	<b>1 277 896,8</b>	<b>902 183,5</b>	<b>70,6%</b>	<b>1 165 015,2</b>	<b>940 848,9</b>	<b>80,8%</b>
<b>TÁRSADALMI ÖNSZERVEZŐDÉSEK TÁMOGATÁSA</b>	<b>3 809,8</b>	<b>2 857,4</b>	<b>75,0%</b>	<b>9 809,8</b>	<b>9 881,6</b>	<b>100,7%</b>
<b>KORMÁNYZATI RENDKÍVÜLI KIADÁSOK</b>	<b>4 354,0</b>	<b>3 318,1</b>	<b>76,2%</b>	<b>4 393,9</b>	<b>3 393,9</b>	<b>77,2%</b>
<b>KEZESSÉGÉRVÉNYESÍTÉS</b>	<b>27 049,9</b>	<b>20 457,3</b>	<b>75,6%</b>	<b>32 319,5</b>	<b>14 254,4</b>	<b>44,1%</b>
<b>EGYÉB KIADÁSOK</b>	<b>144 295,6</b>	<b>79 977,1</b>	<b>55,4%</b>	<b>122 726,9</b>	<b>96 422,6</b>	<b>78,6%</b>
<b>TARTALÉKOK</b>				<b>289 150,0</b>		
Rendkívüli kormányzati intézkedések				113 000,0		
Céltartalékok				76 150,0		
Országvédelmi Alap				100 000,0		
<b>HOZZÁJÁRULÁS AZ EU KÖLTSÉGVETÉSÉHEZ</b>	<b>272 335,9</b>	<b>254 821,2</b>	<b>93,6%</b>	<b>288 679,2</b>	<b>224 502,0</b>	<b>77,8%</b>
<b>ÁLLAMI VAGYONNAL KAPCSOLATOS KIADÁSOK</b>	<b>260 274,5</b>	<b>113 868,6</b>	<b>43,7%</b>	<b>180 906,0</b>	<b>149 018,3</b>	<b>82,4%</b>
<b>ELKÜLÖNÍTETT ÁLLAMI PÉNZALAPOK</b>	<b>560 392,5</b>	<b>272 922,9</b>	<b>48,7%</b>	<b>460 939,2</b>	<b>304 019,2</b>	<b>66,0%</b>
<b>KÖZPONTI NUKLEÁRIS PÉNZÜGYI ALAP</b>	<b>13 462,2</b>	<b>6 506,8</b>	<b>48,3%</b>	<b>12 381,4</b>	<b>8 011,0</b>	<b>64,7%</b>
<b>NEMZETI FOGLALKOZTATÁSI ALAP</b>	<b>349 498,9</b>	<b>232 169,6</b>	<b>66,4%</b>	<b>377 449,3</b>	<b>257 933,2</b>	<b>68,3%</b>
Passzív kiadások	52 781,2	36 834,3	69,8%	56 313,9	34 786,9	61,8%
Startmunka-program	171 053,4	113 855,8	66,6%	183 805,3	168 708,8	91,8%
EU-s elő- és társfinanszírozás	64 561,8	51 255,9	79,4%	71 330,1	27 723,0	38,9%
Egyéb kiadások	61 102,5	30 223,7	49,5%	66 000,0	26 714,5	40,5%
<b>WMÁB KÁRTALANÍTÁSI ALAP</b>	<b>253,0</b>	<b>244,1</b>	<b>96,5%</b>	<b>16,0</b>	<b>5,1</b>	<b>31,9%</b>
<b>KUTATÁSI ÉS TECHNOLÓGIAI INNOVÁCIÓS ALAP</b>	<b>35 950,1</b>	<b>15 028,2</b>	<b>41,8%</b>	<b>51 235,0</b>	<b>17 020,5</b>	<b>33,2%</b>
<b>BETHLEN GÁBOR ALAP</b>	<b>15 344,3</b>	<b>10 959,6</b>	<b>71,4%</b>	<b>11 107,5</b>	<b>11 781,6</b>	<b>106,1%</b>
<b>NEMZETI KULTURÁLIS ALAP</b>	<b>10 884,0</b>	<b>8 014,5</b>	<b>73,6%</b>	<b>8 750,0</b>	<b>8 862,6</b>	<b>101,3%</b>
<b>SZÖVETKEZETI HITELINTÉZETEK INTEGRÁCIÓS ALAPJA</b>	<b>135 000,0</b>				<b>405,1</b>	
<b>TÁRSADALOMBIZTOSÍTÁSI ALAPOK</b>	<b>4 863 382,9</b>	<b>3 473 090,7</b>	<b>71,4%</b>	<b>4 848 785,7</b>	<b>3 611 508,0</b>	<b>74,5%</b>
<b>NYUGDÍJBIZTOSÍTÁSI ALAP</b>	<b>3 014 737,5</b>	<b>2 136 362,9</b>	<b>70,9%</b>	<b>2 964 608,2</b>	<b>2 197 793,6</b>	<b>74,1%</b>
Nyugellátások	2 838 539,4	2 123 749,6	74,8%	2 947 863,0	2 184 895,0	74,1%
TB költségvetési szervek kiadásai	12 151,5	8 541,0	70,3%	10 651,0	7 976,9	74,9%
Egyéb kiadások	5 546,6	4 072,3	73,4%	6 094,2	4 921,6	80,8%
Költségvetési befizetés	158 500,0					
<b>EGÉSZSÉGBIZTOSÍTÁSI ALAP</b>	<b>1 848 645,4</b>	<b>1 336 727,8</b>	<b>72,3%</b>	<b>1 884 177,5</b>	<b>1 413 714,4</b>	<b>75,0%</b>
Táppénz	59 873,7	44 023,4	73,5%	63 000,0	49 136,5	78,0%
GYED	93 794,3	70 225,7	74,9%	106 350,0	77 979,6	73,3%
EA egyéb pénzbeli ellátásai	49 694,2	36 870,3	74,2%	49 250,0	37 085,2	75,3%
Rokkantsági, rehabilitációs ellátások	350 075,2	264 457,5	75,5%	345 000,0	253 317,2	73,4%
Gyógyító megelőző ellátás	908 008,8	635 791,0	70,0%	931 870,2	699 315,6	75,0%
Gyógyszertámogatás	296 023,6	218 546,3	73,8%	294 114,0	223 781,4	76,1%
Gyógyászati segédeszköz támogatás	51 459,2	37 953,7	73,8%	51 300,0	41 181,7	80,3%
EA egyéb természetbeni ellátásai	16 225,3	12 653,9	78,0%	21 291,2	15 404,5	72,4%
TB költségvetési szervek kiadásai	10 653,3	7 354,0	69,0%	8 877,1	7 200,1	81,1%
Egyéb kiadások	12 837,8	8 852,1	69,0%	13 125,0	9 312,6	71,0%
<b>EGYENLEGEK PÉNZFORGALMI SZEMLELETBEN</b>						
<b>KÖZPONTI KÖLTSÉGVETÉS</b>	<b>-985 285,8</b>	<b>-1 216 855,2</b>	<b>123,5%</b>	<b>-961 266,3</b>	<b>-1 036 825,3</b>	<b>107,9%</b>
<b>ELKÜLÖNÍTETT ÁLLAMI PÉNZALAPOK</b>	<b>51 709,4</b>	<b>54 758,6</b>	<b>105,9%</b>	<b>-23 371,1</b>	<b>34 341,0</b>	<b>-146,9%</b>
<b>TÁRSADALOMBIZTOSÍTÁSI ALAPOK</b>	<b>785,7</b>	<b>213 048,6</b>	<b>27115,8%</b>		<b>157 892,9</b>	
ebből: Nyugdíjbiztosítási Alap	1 298,5	158 547,4	12210,0%		129 328,6	
Egészségbiztosítási Alap	-512,8	54 501,1			28 564,2	
<b>KÖZPONTI ALRENDSZER ÖSSZESEN</b>	<b>-932 790,7</b>	<b>-949 048,0</b>	<b>101,7%</b>	<b>-984 637,4</b>	<b>-844 591,4</b>	<b>85,8%</b>

## A KÖZPONTI KORMÁNYZAT ELŐZETES MÉRLEGE

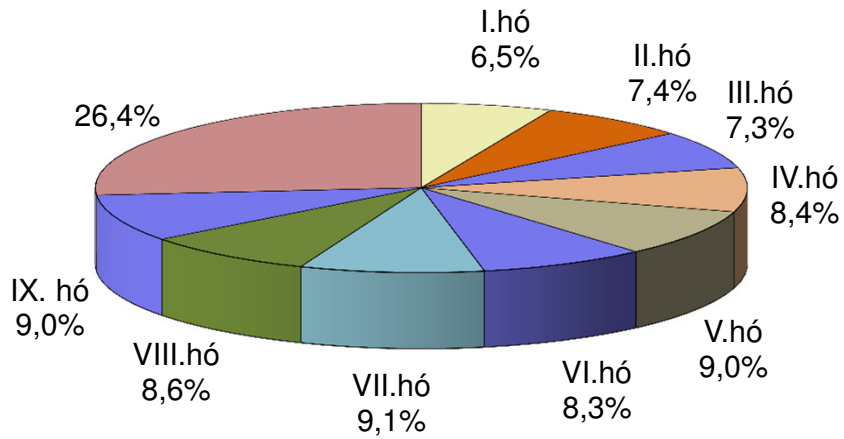
BEVÉTELEK	Szeptemberi adatok		
	2013. év	2014. év	teljesítés %-a
<b>KÖZPONTI KÖLTSÉGVETÉS</b>	<b>899 044,3</b>	<b>963 423,0</b>	<b>107,2%</b>
<b>GAZDÁLKODÓ SZERVEZETEK BEFIZETÉSEI</b>	<b>111 504,0</b>	<b>114 244,3</b>	<b>102,5%</b>
Társasági adó	16 324,4	14 685,5	90,0%
Hitelintézeti járadék	1 202,9	2 955,5	245,7%
Cégautóadó	572,1	370,4	64,7%
Energiaellátók jövedelemadója	-14,0	2 545,6	-18220,3%
Egyszerűsített vállalkozási adó	1 122,2	1 128,3	100,5%
Energia adó	389,3	495,0	127,1%
Környezetterhelési díj	1 254,7	1 126,6	89,8%
Bányajáradék	5 403,9	4 937,3	91,4%
Játékadó	2 615,0	2 919,1	111,6%
Egyéb befizetések	1 710,2	2 009,4	117,5%
Egyéb központosított bevételek	17 905,3	15 391,3	86,0%
Pénzügyi szervezetek különadója	35 277,3	37 228,2	105,5%
Egyes ágazatokat terhelő különadó	-19,3	26,5	-137,2%
Kisadózók tételes adója	2 774,3	3 674,0	132,4%
Kisvállalati adó	612,9	735,8	120,1%
Közműadó	24 372,8	23 994,9	98,4%
Reklámadó		20,9	
<b>FOGYASZTÁSHOZ KAPCSOLT ADÓK</b>	<b>388 753,7</b>	<b>388 698,9</b>	<b>100,0%</b>
Általános forgalmi adó	246 632,9	280 764,7	113,8%
Jövedéki adó	92 618,3	77 865,0	84,1%
Regisztrációs adó	1 396,6	1 647,1	117,9%
Távközlési adó	3 807,8	4 713,2	123,8%
Pénzügyi tranzakciós illeték	42 237,7	21 256,7	50,3%
Biztosítási adó	2 060,5	2 452,2	119,0%
<b>LAKOSSÁG BEFIZETÉSEI</b>	<b>131 190,6</b>	<b>139 637,8</b>	<b>106,4%</b>
Személyi jövedelemadó	118 348,7	125 131,1	105,7%
Adóbefizetések	12,7	60,9	481,4%
Illetékbefizetések	8 605,5	10 205,5	118,6%
Gépjárműadó	4 181,5	4 190,1	100,2%
Háztartási alkalmazott utáni regisztrációs díj	2,1	2,8	135,7%
M.személyek jogviszony megszűnéséhez kapcs. egyes jövedelmek különadója	40,2	47,4	118,1%
<b>KÖLTSÉGVETÉSI SZERVEK ÉS FEJEZETI KEZELÉSŰ ELŐIRÁNYZATOK BEVÉTELEI</b>	<b>250 723,3</b>	<b>277 380,0</b>	<b>110,6%</b>
Költségvetési szervek bevételei	153 765,4	150 544,7	97,9%
Szakmai fejezeti kezelésű előirányzatok bevételei	11 117,3	14 108,0	126,9%
Fejezeti kezelésű előirányzatok EU támogatása	85 840,6	112 727,3	131,3%
<b>BEFIZETÉS AZ ÁLLAMHÁZTARTÁS ALRENSZEREIBŐL</b>	<b>3 102,1</b>	<b>4 846,9</b>	<b>156,2%</b>
Központi költségvetési szervek befizetései	1 211,0	781,3	64,5%
Elkülönített állami pénzalapok befizetése		2 500,0	
Hozzájárulás a Nemzeti Család- és Szociálpolitikai Alaphoz			
Helyi önkormányzatok befizetései	1 891,1	1 565,6	82,8%
Nyugdíjbiztosítási Alap befizetése			
<b>ÁLLAMI VAGYONNAL KAPCSOLATOS BEFIZETÉSEK</b>	<b>1 572,9</b>	<b>4 066,7</b>	<b>258,5%</b>
<b>KAMATBEVÉTELEK</b>	<b>6 422,1</b>	<b>29 383,3</b>	<b>457,5%</b>
<b>EGYÉB BEVÉTELEK</b>	<b>5 012,3</b>	<b>1 039,4</b>	<b>20,7%</b>
<b>EGYÉB UNIÓS BEVÉTELEK</b>	<b>763,3</b>	<b>4 125,6</b>	<b>540,5%</b>
Vám és cukorágazati hozzájárulás visszatérítése	763,3	849,7	111,3%
Uniós támogatások utólagos megtérítése		3 275,9	
<b>ELKÜLÖNÍTETT ÁLLAMI PÉNZALAPOK</b>	<b>35 683,1</b>	<b>34 181,0</b>	<b>95,8%</b>
<b>KÖZPONTI NUKLEÁRIS PÉNZÜGYI ALAP</b>	<b>1 610,9</b>	<b>1 775,0</b>	<b>110,2%</b>
<b>NEMZETI FOGLALKOZTATÁSI ALAP</b>	<b>29 490,2</b>	<b>27 501,1</b>	<b>93,3%</b>
Szakképzési hozzájárulás	5 353,1	5 177,9	96,7%
Egészségbiztosítási- és munkaerőpiaci járulékok NFA-t megillető hányada	10 311,3	11 006,4	106,7%
TÁMOP intézkedések bevételei	2 947,9	3 072,0	104,2%
Költségvetési támogatás	2 285,0		
Munkahelyvédelmi akciótervvel összefüggő hozzájárulás	7 700,0	7 994,8	103,8%
Egyéb bevételek	892,9	250,0	28,0%
<b>WMÁB KÁRTALANÍTÁSI ALAP</b>	<b>0,4</b>	<b>0,5</b>	<b>115,8%</b>
<b>KUTATÁSI ÉS TECHNOLÓGIAI INNOVÁCIÓS ALAP</b>	<b>1 574,4</b>	<b>3 344,9</b>	<b>212,5%</b>
<b>BETHLEN GÁBOR ALAP</b>	<b>1 441,4</b>	<b>499,9</b>	<b>34,7%</b>
<b>NEMZETI KULTURÁLIS ALAP</b>	<b>1 565,9</b>	<b>1 059,6</b>	<b>67,7%</b>
<b>SZÖVETKEZETI HITELINTÉZETEK INTEGRÁCIÓS ALAPJA</b>			
<b>TÁRSADALOMBIZTOSÍTÁSI ALAPOK</b>	<b>403 267,4</b>	<b>406 567,9</b>	<b>100,8%</b>
<b>NYUGDÍJBIZTOSÍTÁSI ALAP</b>	<b>254 615,8</b>	<b>253 493,5</b>	<b>99,6%</b>
Szociális hozzájárulási adó és járulékok	240 961,1	251 098,7	104,2%
Egyéb járulékok és hozzájárulások	4 073,4	1 695,5	41,6%
Késedelmi pótlék és bírság	663,9	616,7	92,9%
Költségvetési támogatások, térítések	8 153,2		
Egyéb bevételek	764,2	82,7	10,8%
<b>EGÉSZSÉGBIZTOSÍTÁSI ALAP</b>	<b>148 651,6</b>	<b>153 074,4</b>	<b>103,0%</b>
Szociális hozzájárulási adó és járulékok	47 952,5	56 219,5	117,2%
Egyéb járulékok és hozzájárulások	3 136,4	3 756,4	119,8%
Egészségügyi hozzájárulás	8 975,4	9 513,0	106,0%
Késedelmi pótlék és bírság	184,3	187,0	101,5%
Költségvetési támogatások, térítések	81 170,0	74 797,0	92,1%
Egyéb bevételek	7 233,1	8 601,4	118,9%

KIADÁSOK	Szeptemberi adatok		
	2013. év	2014. év	teljesítés %-a
<b>KÖZPONTI KÖLTSÉGVETÉS</b>	<b>885 169,5</b>	<b>947 118,5</b>	<b>107,0%</b>
<b>EGYEDI ÉS NORMATÍV TÁMOGATÁSOK</b>	<b>15 615,9</b>	<b>22 829,6</b>	<b>146,2%</b>
<b>KÖZSZOLGÁLATI MŰSORSZOLGÁLTATÁS TÁMOGATÁSA</b>	<b>5 718,2</b>	<b>5 821,8</b>	<b>101,8%</b>
<b>SZOCIÁLPOLITIKAI MENETDÍJ TÁMOGATÁS</b>	<b>5 991,0</b>	<b>6 988,2</b>	<b>116,6%</b>
<b>LAKÁSEPÍTÉSI TÁMOGATÁSOK</b>	<b>2 919,2</b>	<b>7 999,6</b>	<b>274,0%</b>
<b>NEMZETI CSALÁD- ÉS SZOCIÁLPOLITIKAI ALAP</b>	<b>57 678,8</b>	<b>54 938,8</b>	<b>95,2%</b>
Családi támogatások	34 922,0	34 098,8	97,6%
Korhatár alatti ellátások	17 004,5	14 278,8	84,0%
Jövedelempótló és jövedelem kiegészítő szociális támogatások	5 090,9	5 099,3	100,2%
Különféle jogcímen adott térítések	661,5	1 461,8	221,0%
<b>KÖLTSÉGVETÉSI SZERVEK ÉS FEJEZETI KEZELÉSŰ ELŐIRÁNYZATOK KIADÁSAI</b>	<b>537 048,9</b>	<b>587 301,1</b>	<b>109,4%</b>
Költségvetési szervek kiadásai	304 365,0	317 239,0	104,2%
Szakmai fejezeti kezelésű előirányzatok kiadásai	71 357,7	79 697,7	111,7%
Szakmai fejezeti kezelésű előirányzatok unios kiadásai	161 326,2	190 364,4	118,0%
<b>AZ ÁLLAMHÁZTARTÁS ALRENDSZEREINEK TÁMOGATÁSA</b>	<b>144 733,9</b>	<b>136 898,8</b>	<b>94,6%</b>
Elkülönített állami pénzalapok támogatása	11 185,2	8 495,1	75,9%
Garancia és hozzájárulás a társadalombiztosítási ellátásokhoz	88 873,2	74 347,0	83,7%
Helyi önkormányzatok támogatása	44 675,5	53 933,6	120,7%
Támogatás az önkormányzati adósságok törlesztéséhez		123,1	
<b>KAMATKIADÁSOK</b>	<b>58 364,4</b>	<b>73 620,6</b>	<b>126,1%</b>
<b>TÁRSADALMI ÖNSZERVEZŐDÉSEK TÁMOGATÁSA</b>		<b>-4,8</b>	
<b>KORMÁNYZATI RENDKÍVÜLI KIADÁSOK</b>	<b>420,8</b>	<b>362,0</b>	<b>86,0%</b>
<b>KEZESSÉGÉRVÉNYESÍTÉS</b>	<b>2 131,6</b>	<b>1 830,9</b>	<b>85,9%</b>
<b>EGYÉB KIADÁSOK</b>	<b>13 014,9</b>	<b>7 124,9</b>	<b>54,7%</b>
<b>TARTALÉKOK</b>			
Rendkívüli kormányzati intézkedések			
Céltartalékok			
Országvédelmi Alap			
<b>HOZZÁJÁRULÁS AZ EU KÖLTSÉGVETÉSÉHEZ</b>	<b>22 465,2</b>	<b>9 007,2</b>	<b>40,1%</b>
<b>ÁLLAMI VAGYONNAL KAPCSOLATOS KIADÁSOK</b>	<b>19 066,7</b>	<b>32 400,0</b>	<b>169,9%</b>
<b>ELKÜLÖNÍTETT ÁLLAMI PÉNZALAPOK</b>	<b>44 077,6</b>	<b>44 062,8</b>	<b>100,0%</b>
<b>KÖZPONTI NUKLEÁRIS PÉNZÜGYI ALAP</b>	<b>663,5</b>	<b>2 168,7</b>	<b>326,8%</b>
<b>NEMZETI FOGLALKOZTATÁSI ALAP</b>	<b>41 273,5</b>	<b>30 420,0</b>	<b>73,7%</b>
Passzív kiadások	3 929,1	3 814,1	97,1%
Startmunka-program	12 088,9	18 555,9	153,5%
EU-s elő- és társfinanszírozás	20 801,2	3 005,0	14,4%
Egyéb kiadások	4 454,3	5 045,0	113,3%
<b>WMÁB KÁRTALANÍTÁSI ALAP</b>	<b>1,6</b>		
<b>KUTATÁSI ÉS TECHNOLÓGIAI INNOVÁCIÓS ALAP</b>		<b>5 083,6</b>	
<b>BETHLEN GÁBOR ALAP</b>	<b>957,0</b>	<b>5 241,8</b>	<b>547,7%</b>
<b>NEMZETI KULTURÁLIS ALAP</b>	<b>1 181,9</b>	<b>1 148,7</b>	<b>97,2%</b>
<b>SZÖVETKEZETI HITELINTÉZETEK INTEGRÁCIÓS ALAPJA</b>			
<b>TÁRSADALOMBIZTOSÍTÁSI ALAPOK</b>	<b>396 632,4</b>	<b>398 798,8</b>	<b>100,5%</b>
<b>NYUGDÍJBIZTOSÍTÁSI ALAP</b>	<b>238 426,1</b>	<b>243 701,3</b>	<b>102,2%</b>
Nyugellátások	237 142,8	242 645,3	102,3%
TB költségvetési szervek kiadásai	854,1	717,4	84,0%
Egyéb kiadások	429,2	338,6	78,9%
Költségvetési befizetés			
<b>EGÉSZSÉGBIZTOSÍTÁSI ALAP</b>	<b>158 206,3</b>	<b>155 097,5</b>	<b>98,0%</b>
Táppénz	5 041,5	6 168,8	122,4%
GYED	8 148,0	10 012,5	122,9%
EA egyéb pénzbeli ellátásai	4 228,2	4 705,7	111,3%
Rokkantsági, rehabilitációs ellátások	28 620,3	27 773,9	97,0%
Gyógyító megelőző ellátás	82 457,8	75 260,0	91,3%
Gyógyzertámogatás	22 965,4	23 488,4	102,3%
Gyógyászati segédesszék támogatás	3 879,8	4 209,0	108,5%
EA egyéb természetbeni ellátásai	1 345,6	2 202,1	163,6%
TB költségvetési szervek kiadásai	704,6	720,1	102,2%
Egyéb kiadások	815,0	557,1	68,4%
<b>EGYENLEGEK PÉNZFORGALMI SZEMLÉLETBEN</b>			
<b>KÖZPONTI KÖLTSÉGVETÉS</b>	<b>13 874,8</b>	<b>16 304,4</b>	<b>117,5%</b>
<b>ELKÜLÖNÍTETT ÁLLAMI PÉNZALAPOK</b>	<b>-8 394,5</b>	<b>-9 881,8</b>	<b>117,7%</b>
<b>TÁRSADALOMBIZTOSÍTÁSI ALAPOK</b>	<b>6 635,0</b>	<b>7 769,1</b>	<b>117,1%</b>
ebből: Nyugdíjbiztosítási Alap	16 189,7	9 792,2	60,5%
Egészségbiztosítási Alap	-9 554,8	-2 023,1	21,2%
<b>TB ZÁRSZÁMADÁS PÉNZFORGALMA</b>			
<b>KÖZPONTI ALRENDSZER ÖSSZESEN</b>	<b>12 115,2</b>	<b>14 191,7</b>	<b>117,1%</b>

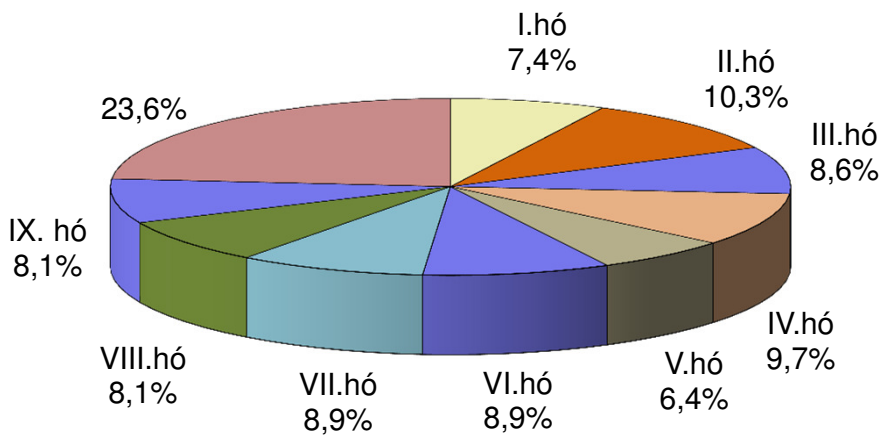
### A központi költségvetés főösszegeinek alakulása és az egyenleg változása 2014. évben



**A központi költségvetés 2014. évi bevételeinek havonkénti alakulása az éves előirányzat százalékában**



**A központi költségvetés 2014. évi kiadásainak havonkénti alakulása az éves előirányzat százalékában**

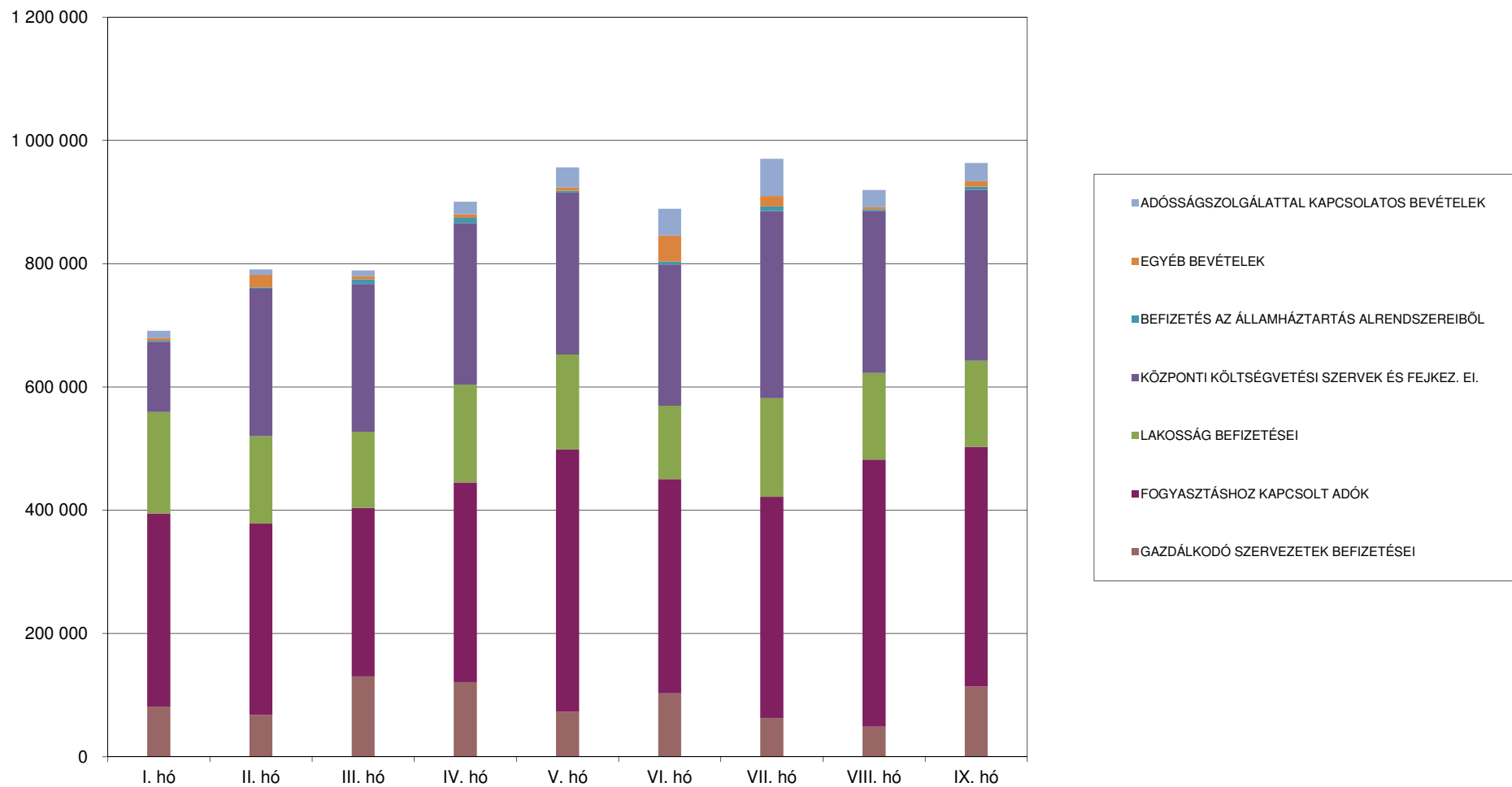








## A központi költségvetés bevételeinek alakulása bevételcsoportonként 2014. évben







## A központi költségvetés kiadásainak havonkénti alakulása kiadáscsoportonként 2014. évben

