

A KÖZPONTI KORMÁNYZAT ELŐZETES MÉRLEGE

BEVÉTELEK	2014. évi			2015. évi		
	teljesítés	I-IX. hó	teljesítés %-a	törvényi módosított előirányzat	I-IX. hó	előir. %-a
KÖZPONTI KÖLTSÉGVETÉS	11 954 333,8	7 869 943,5	65,8%	10 932 855,0	7 738 759,9	70,8%
GAZDÁLKODÓ SZERVEZETEK BEFIZETÉSEI	1 308 414,3	803 789,5	61,4%	1 305 952,4	899 187,7	68,9%
Társasági adó	394 813,0	179 995,6	45,6%	341 400,0	232 922,0	68,2%
Hitelintézeti járadék	20 582,3	12 746,9	61,9%	15 420,0	7 140,2	46,3%
Cégautóadó	31 673,0	23 718,3	74,9%	28 800,0	23 659,8	82,2%
Energiaellátók jövedelemadója	34 959,3	463,8	1,3%	44 700,0	16 595,0	37,1%
Egyszerűsített vállalkozói adó	96 829,4	48 818,6	50,4%	83 800,0	44 248,1	52,8%
Energia adó	14 613,2	10 950,8	74,9%	15 500,0	14 509,3	93,6%
Környetterhelési díj	5 470,9	3 927,4	71,8%	6 000,0	4 301,7	71,7%
Bányajáradék	62 962,9	49 091,9	78,0%	49 000,0	27 822,7	56,8%
Játékadó	34 563,0	25 305,6	73,2%	39 700,0	25 744,0	64,8%
Egyéb befizetések	24 150,5	16 381,4	67,8%	27 000,0	15 394,7	57,0%
Egyéb központosított bevételek	327 029,7	227 911,9	69,7%	377 132,4	272 624,3	72,3%
Pénzügyi szervezetek különadója	148 554,6	111 489,3	75,0%	144 200,0	111 409,9	77,3%
Egyes ágazatok terhelő különadó	-969,6	-857,4	88,4%		311,6	
Kisadózók tételes adója	42 206,8	30 830,3	73,0%	56 300,0	39 523,9	70,2%
Kisvállalati adó	12 680,9	9 545,2	75,3%	16 400,0	7 897,2	48,2%
Közműadó	55 021,1	52 154,2	94,8%	54 000,0	53 539,6	99,1%
Reklámadó	3 273,3	1 315,7	40,2%	6 600,0	1 543,6	23,4%
FOGYASZTÁSHOZ KAPCSOLT ADÓK	4 335 948,2	3 173 614,6	73,2%	4 396 685,0	3 323 142,9	75,6%
Általános forgalmi adó	3 035 580,2	2 222 845,5	73,2%	3 172 385,0	2 372 994,6	74,8%
Jövedéki adó	918 930,3	665 255,2	72,4%	913 500,0	712 811,6	78,0%
Regisztrációs adó	18 810,1	13 973,2	74,3%	19 600,0	15 950,3	81,4%
Távközlési adó	55 955,0	41 976,5	75,0%	56 400,0	41 283,8	73,2%
Pénzügyi tranzakciós illeték	277 923,5	207 540,2	74,7%	206 200,0	157 175,9	76,2%
Biztosítási adó	28 749,1	22 023,9	76,6%	28 600,0	22 926,6	80,2%
LAKOSSÁG BEFIZETÉSEI	1 753 750,3	1 302 535,0	74,3%	1 806 600,0	1 382 417,1	76,5%
Személyi jövedelemadó	1 589 055,4	1 184 930,4	74,6%	1 639 700,0	1 252 104,7	76,4%
Adóbefizetések	443,9	344,9	77,7%	500,0	2 866,5	573,3%
Illeték befizetések	120 273,9	88 754,6	73,8%	120 000,0	99 084,5	82,6%
Gépjárműadó	42 402,3	27 747,9	65,4%	45 500,0	29 132,0	64,0%
Háztartási alkalmazott utáni regisztrációs díj	26,3	20,9	79,4%		22,9	
M.személyek jogv. megszűnéséhez kapcs. egyes jöv. különadója	1 548,5	736,3	47,5%	900,0	-793,5	-88,2%
KÖLTSÉGVETÉSI SZERVEK ÉS FEJEZETI KEZELÉSŰ ELŐIRÁNYZATOK	3 629 548,9	2 191 241,7	60,4%	2 925 572,8	1 799 816,7	61,5%
Költségvetési szervek bevételei	1 833 256,4	1 216 099,3	66,3%	1 178 391,6	1 228 666,8	104,3%
Szakmai fejezeti kezelésű előirányzatok saját bevételei	83 301,0	69 425,1	83,3%	27 037,1	72 536,6	268,3%
Fejezeti kezelésű előirányzatok EU támogatása	1 712 991,5	905 717,3	52,9%	1 720 144,1	498 613,3	29,0%
BEFIZETÉS AZ ÁLLAMHÁZTARTÁS ALRENDSZEREIBŐL	248 362,9	42 702,8	17,2%	64 253,9	33 794,5	52,6%
Központi költségvetési szervektől származó befizetések	30 634,1	17 845,5	58,3%	45 799,9	14 204,8	31,0%
Elkülönített állami pénzalapok befizetése	10 000,0	7 500,0	75,0%	10 000,0	7 500,0	75,0%
Helyi önkormányzatok befizetése	23 051,1	17 357,4	75,3%	8 454,0	12 089,7	143,0%
Társadalombiztosítás pénzügyi alapjainak befizetése	184 677,7					
ÁLLAMI VAGYONNAL KAPCSOLATOS BEFIZETÉSEK	274 961,4	75 395,1	27,4%	245 868,8	62 915,7	25,6%
KAMATBEVÉTELEK	334 456,1	242 782,8	72,6%	124 750,0	192 123,4	154,0%
EGYÉB BEVÉTELEK	40 212,8	25 580,9	63,6%	8 896,9	19 652,3	220,9%
EGYÉB UNIÓS BEVÉTELEK	28 678,9	12 301,1	42,9%	54 275,2	25 709,6	47,4%
Vám és cukorágazati hozzájárulás visszatérítése	11 192,5	8 421,4	75,2%	11 187,5	10 142,3	90,7%
Uniós támogatások utólagos megtérítése	17 486,4	3 879,6	22,2%	43 087,7	15 567,3	36,1%
ELKÜLÖNÍTETT ÁLLAMI PÉNZALAPOK	471 320,4	338 360,2	71,8%	491 431,8	361 164,4	73,5%
KÖZPONTI NUKLEÁRIS PÉNZÜGYI ALAP	32 226,2	26 057,6	80,9%	26 963,6	22 304,9	82,7%
NEMZETI FOGLALKOZTATÁSI ALAP	337 639,8	249 230,4	73,8%	360 697,6	257 972,2	71,5%
Szakképzési hozzájárulás	60 910,8	45 199,3	74,2%	63 134,0	48 354,3	76,6%
Egészségbiztosítási- és munkaerőpiaci járulékok NFA-t megillető hányada	135 819,4	101 044,4	74,4%	141 772,9	107 403,5	75,8%
TÁMOP intézkedések bevételei	39 776,7	27 241,6	68,5%	43 000,0	17 468,0	40,6%
Költségvetési támogatás	95 936,7	71 952,5	75,0%	108 990,7	75 406,2	69,2%
Egyéb bevételek	5 196,2	3 792,7	73,0%	3 800,0	9 340,2	245,8%
WMÁB KÁRTALANÍTÁSI ALAP	17,4	12,5	72,1%	10,0	7,2	71,6%
NEMZETI KUTATÁSI, FEJLESZTÉSI ÉS INNOVÁCIÓS ALAP	70 393,2	38 203,5	54,3%	77 951,6	39 302,1	50,4%
BETHLEN GÁBOR ALAP	17 578,1	13 918,8	79,2%	11 407,5	17 017,0	149,2%
NEMZETI KULTURÁLIS ALAP	13 465,7	10 937,4	81,2%	9 700,0	12 433,6	128,2%
SZÖVETKEZETI HITELINTÉZETEK INTEGRÁCIÓS ALAPJA				4 701,5	12 127,4	257,9%
TÁRSADALOMBIZTOSÍTÁSI ALAPOK	5 032 753,6	3 769 400,8	74,9%	4 935 437,7	3 727 466,6	75,5%
NYUGDÍJBIZTOSÍTÁSI ALAP	3 125 136,1	2 327 122,2	74,5%	3 024 597,6	2 285 098,9	75,6%
Szociális hozzájárulási adó és járulékok	3 094 512,2	2 301 726,9	74,4%	2 995 948,5	2 258 927,2	75,4%
Egyéb járulékok és hozzájárulások	14 338,4	10 672,9	74,4%	12 321,9	10 303,0	83,6%
Késedelmi pótlék és bírság	11 839,3	9 021,4	76,2%	11 965,7	7 564,9	63,2%
Egyéb bevételek	4 446,2	5 701,0	128,2%	4 361,5	8 303,8	190,4%
EGÉSZSÉGBIZTOSÍTÁSI ALAP	1 907 617,5	1 442 278,6	75,6%	1 910 840,1	1 442 367,7	75,5%
Szociális hozzájárulási adó és járulékok	695 188,0	516 957,1	74,4%	986 987,9	743 723,9	75,4%
Egyéb járulékok és hozzájárulások	45 224,4	33 147,1	73,3%	45 343,2	36 091,8	79,6%
Egészségügyi hozzájárulás	152 974,4	118 070,2	77,2%	161 754,0	128 193,2	79,3%
Késedelmi pótlék és bírság	3 555,9	2 701,4	76,0%	4 438,5	2 979,9	67,1%
Költségvetési támogatások, térítések	897 348,9	687 199,0	76,6%	582 367,3	429 046,0	73,7%
Egyéb bevételek	113 325,9	84 203,7	74,3%	129 949,2	102 332,9	78,7%

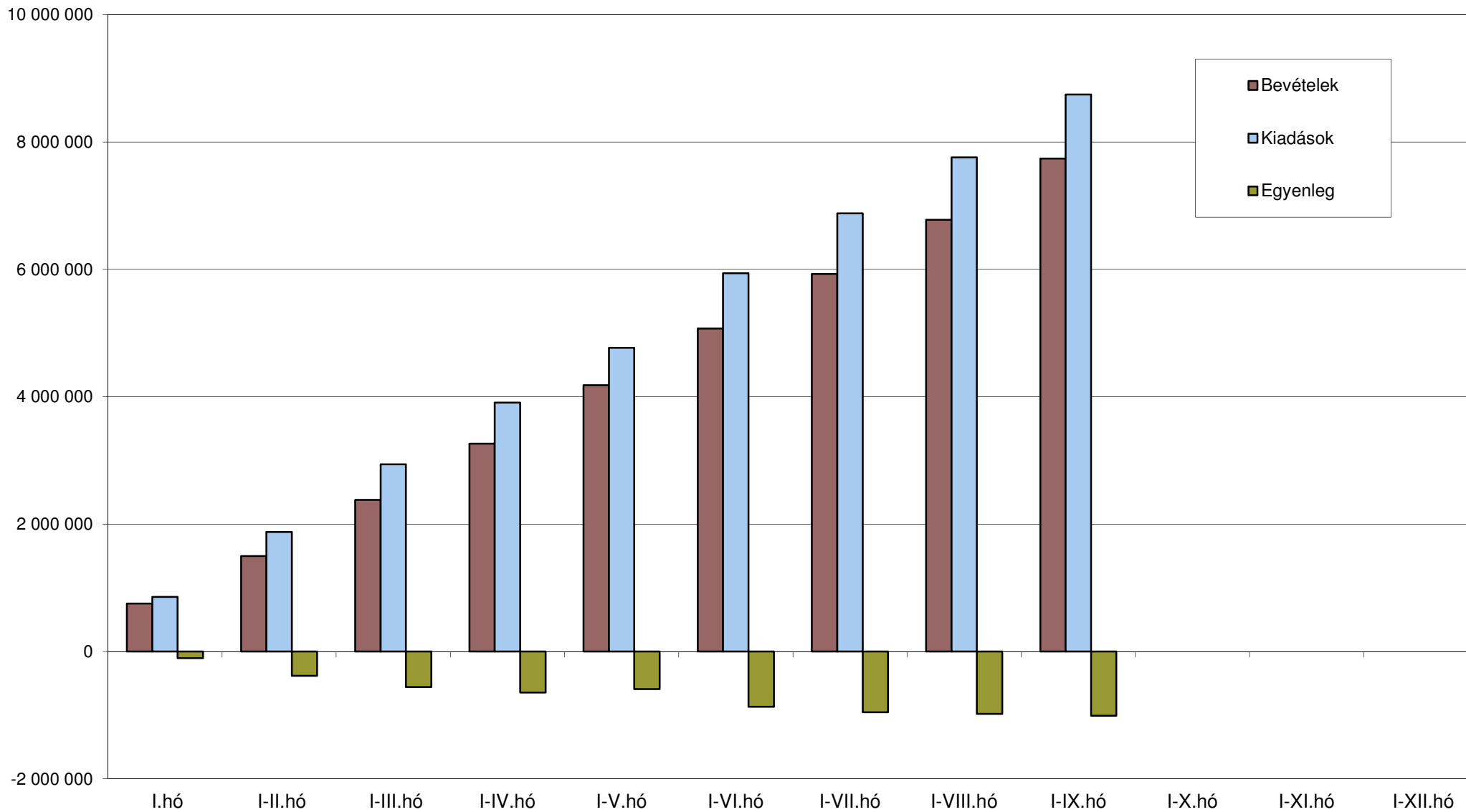
KIADÁSOK	2014. évi			2015. évi		
	teljesítés	I-IX. hó	teljesítés % -a	törvényi módosított előirányzat	I-IX. hó	előir. % -a
KÖZPONTI KÖLTSÉGVETÉS	12 770 921,9	8 906 768,8	69,7%	11 774 309,4	8 745 313,1	74,3%
EGYEDI ÉS NORMATÍV TÁMOGATÁSOK	283 636,0	239 880,8	84,6%	301 754,1	250 470,8	83,0%
KÖZSZOLGÁLATI MŰSORSZOLGÁLTATÁS TÁMOGATÁSA	69 887,7	52 411,3	75,0%	69 861,0	52 411,3	75,0%
SZOCIÁLPOLITIKAI MENETDÍJ TÁMOGATÁS	103 243,9	75 930,6	73,5%	104 000,0	72 364,3	69,6%
LAKÁSEPÍTÉSI TÁMOGATÁSOK	127 959,9	91 002,7	71,1%	128 900,0	80 346,0	62,3%
NEMEZETI CSALÁD- ÉS SZOCIÁLPOLITIKAI ALAP	684 829,9	517 561,4	75,6%	707 925,2	536 033,3	75,7%
Családi támogatások	422 943,2	317 204,8	75,0%	422 409,4	314 188,3	74,4%
Korhatár alatti ellátások	173 394,2	173 205,1	76,8%	134 399,0	104 260,3	77,6%
Jövedelemplótló és jövedelemkiegészítő szociális támogatások	63 760,7	48 396,3	75,9%	125 665,3	99 121,7	78,9%
Különféle jogcímen adott térítések	24 731,8	18 755,2	75,8%	25 451,5	18 463,0	72,5%
KÖLTSÉGVETÉSI SZERVEK ÉS FEJEZETI KEZELÉSŰ ELŐIRÁNYZATOK	7 480 381,6	5 130 112,5	68,6%	7 064 937,4	5 474 616,8	77,5%
Költségvetési szervek kiadásai	4 169 059,1	2 912 901,2	69,9%	3 362 423,2	2 985 440,3	88,8%
Szakmai fejezeti kezelési előirányzatok kiadásai	1 087 363,1	773 594,3	71,1%	1 194 405,9	855 531,7	71,6%
Szakmai fejezeti kezelési előirányzatok unios kiadásai	2 223 959,4	1 443 617,0	64,9%	2 508 108,3	1 633 644,9	65,1%
AZ ÁLLAMHÁZTARTÁS ALRENDSZEREINEK TÁMOGATÁSA	1 804 250,6	1 361 547,7	75,5%	1 368 264,3	986 875,1	72,1%
Elkülönített állami pénzalapok támogatása	119 734,7	92 093,4	76,9%	133 752,4	105 480,3	78,9%
Garancia és hozzájárulás a társadalombiztosítási ellátásokhoz	892 121,1	683 306,7	76,6%	576 967,3	425 243,7	73,7%
Helyi önkormányzatok támogatása	723 640,9	517 454,7	71,5%	656 044,6	456 151,1	69,5%
Támogatás az önkormányzati adósságok törlesztéséhez	68 753,9	68 692,9	99,9%	1 500,0		
KAMATKIADÁSOK	1 345 850,2	940 848,9	69,9%	1 112 230,9	869 160,3	78,1%
TÁRSADALMI ÖNSZERVEZŐDÉSEK TÁMOGATÁSA	10 281,2	9 881,6	96,1%	3 809,8	2 857,4	75,0%
KORMÁNYZATI RENDKÍVÜLI KIADÁSOK	4 456,0	3 393,9	76,2%	4 170,5	3 025,8	72,6%
KEZESSÉGÉRVÉNYESÍTÉS	18 946,9	14 254,4	75,2%	26 988,2	8 719,1	32,3%
EGYÉB KIADÁSOK	134 918,8	96 422,6	71,5%	70 069,5	68 118,5	97,2%
TARTALÉKOK				285 700,0		
Rendkívüli kormányzati intézkedések				100 000,0		
Céltartalékok				155 700,0		
Országvédelmi Alap				30 000,0		
HOZZÁJÁRULÁS AZ EU KÖLTSÉGVETÉSÉHEZ	290 866,9	224 502,0	77,2%	295 559,5	214 407,3	72,5%
ÁLLAMI VAGYONNAL KAPCSOLATOS KIADÁSOK	411 412,3	149 018,3	36,2%	230 139,0	125 907,1	54,7%
ELKÜLÖNÍTETT ÁLLAMI PÉNZALAPOK	465 698,8	304 019,2	65,3%	542 381,5	339 064,3	62,5%
KÖZPONTI NUKLEÁRIS PÉNZÜGYI ALAP	12 493,2	8 011,0	64,1%	15 491,3	10 726,0	69,2%
NEMZETI FOGLALKOZTATÁSI ALAP	389 162,1	257 933,2	66,3%	427 364,6	262 300,8	61,4%
Passzív kiadások	49 686,6	34 786,9	70,0%	50 400,0	34 579,0	68,6%
Startmunka-program	225 471,1	168 708,8	74,8%	270 000,0	182 802,9	67,7%
EU-s elő- és társfinanszírozás	54 000,3	27 723,0	51,3%	67 764,6	25 473,4	37,6%
Egyéb kiadások	60 004,1	26 714,5	44,5%	39 200,0	19 445,4	49,6%
WMÁB KÁRTALANÍTÁSI ALAP	6,3	5,1	81,5%	10,0	3,8	37,6%
NEMZETI KUTATÁSI, FEJLESZTÉSI ÉS INNOVÁCIÓS ALAP	34 918,8	17 020,5	48,7%	74 106,6	34 206,7	46,2%
BETHLEN GÁBOR ALAP	17 358,0	11 781,6	67,9%	11 807,5	11 972,0	101,4%
NEMZETI KULTURÁLIS ALAP	11 355,3	8 862,6	78,0%	8 900,0	7 690,8	86,4%
SZÖVETKEZETI HITELINTÉZETEK INTEGRÁCIÓS ALAPJA	405,1	405,1	100,0%	4 701,5	12 164,3	258,7%
TÁRSADALOMBIZTOSÍTÁSI ALAPOK	5 024 802,1	3 611 508,0	71,9%	4 935 437,7	3 697 611,5	74,9%
NYUGDÍJBIZTOSÍTÁSI ALAP	3 117 592,5	2 197 793,6	70,5%	3 024 597,6	2 252 797,6	74,5%
Nyugellátások	2 915 048,6	2 184 895,0	75,0%	3 007 227,4	2 241 969,2	74,6%
TB költségvetési szervek kiadásai	11 659,9	7 976,9	68,4%	10 600,8	8 362,2	78,9%
Egyéb kiadások	6 206,3	4 921,6	79,3%	6 769,4	2 466,3	36,4%
Költségvetési befizetés	184 677,7					
EGÉSZSÉGBIZTOSÍTÁSI ALAP	1 907 209,6	1 413 714,4	74,1%	1 910 840,1	1 444 813,9	75,6%
Táppénz	68 190,3	49 136,5	72,1%	68 500,0	55 792,5	81,4%
GYED	104 163,7	77 979,6	74,9%	109 500,0	84 514,4	77,2%
EA egyéb pénzbeli ellátásai	51 167,7	37 085,2	72,5%	51 362,1	40 599,9	79,0%
Rokkantsági, rehabilitációs ellátások	335 543,4	253 317,2	75,5%	336 000,0	240 285,2	71,5%
Gyógyító megelőző ellátás	945 649,2	699 315,6	74,0%	948 630,6	706 902,6	74,5%
Gyógyszertámogatás	302 304,0	223 781,4	74,0%	298 114,0	240 027,7	80,5%
Gyógyászati segédeszköz támogatás	55 947,7	41 181,7	73,6%	51 300,0	43 246,0	84,3%
EA egyéb természetbeni ellátásai	21 619,8	15 404,5	71,3%	25 380,0	17 550,8	69,2%
TB költségvetési szervek kiadásai	9 716,6	7 200,1	74,1%	8 828,1	7 250,9	82,1%
Egyéb kiadások	12 907,2	9 312,6	72,2%	13 225,3	8 643,7	65,4%
EGYENLEGEK PÉNZFORGALMI SZEMLELÉTBEN	-816 588,1	-1 036 825,3	127,0%	-841 454,4	-1 006 553,3	119,6%
KÖZPONTI KÖLTSÉGVETÉS	5 621,6	34 341,0	610,9%	-50 949,7	22 100,1	-43,4%
ELKÜLÖNÍTETT ÁLLAMI PÉNZALAPOK	7 951,5	157 892,9	1985,7%		29 855,1	
TÁRSADALOMBIZTOSÍTÁSI ALAPOK	7 543,6	129 328,6	1714,4%		32 301,2	
ebből: Nyugdíjbiztosítási Alap	407,9	28 564,2			-2 446,1	
Egészségbiztosítási Alap						
KÖZPONTI ALRENDSZER ÖSSZESEN	-803 015,0	-844 591,4	105,2%	-892 404,1	-954 598,1	107,0%

A KÖZPONTI KORMÁNYZAT ELŐZETES MÉRLEGE

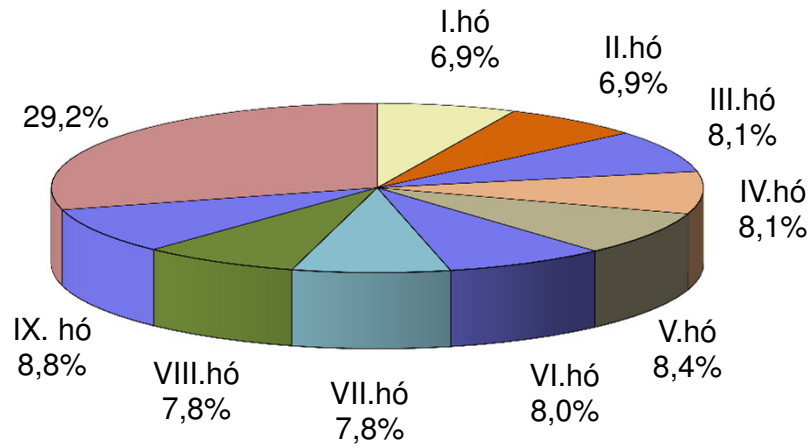
BEVÉTELEK	Szeptemberi adatok		
	2014. év	2015. év	teljesítés %-a
KÖZPONTI KÖLTSÉGVETÉS	963 423,0	959 541,6	99,6%
GAZDÁLKODÓ SZERVEZETEK BEFIZETÉSEI	114 244,3	114 568,1	100,3%
Társasági adó	14 685,5	18 099,5	123,2%
Hitelintézeti járadék	2 955,5	9,4	0,3%
Cégautóadó	370,4	381,6	103,0%
Energiaellátók jövedelemadója	2 545,6	1 419,6	55,8%
Egyszerűsített vállalkozói adó	1 128,3	1 020,2	90,4%
Energia adó	495,0	1 005,2	203,1%
Környezetterhelési díj	1 126,6	1 357,2	120,5%
Bányajáradék	4 937,3	2 176,7	44,1%
Játékadó	2 919,1	2 184,3	74,8%
Egyéb befizetések	2 009,4	1 650,1	82,1%
Egyéb központosított bevételek	15 391,3	18 944,1	123,1%
Pénzügyi szervezetek kölönadója	37 228,2	37 099,8	99,7%
Egyes ágazatokat terhelő kölönadó	26,5	-0,7	-2,6%
Kisadózók tételes adója	3 674,0	4 581,3	124,7%
Kisvállalati adó	735,8	251,9	34,2%
Közműadó	23 994,9	24 724,7	103,0%
Reklámadó	20,9	-337,0	-1613,2%
FOGYASZTÁSHOZ KAPCSOLT ADÓK	388 698,9	396 040,7	101,9%
Általános forgalmi adó	280 764,7	294 165,3	104,8%
Jövedéki adó	77 865,0	78 011,6	100,2%
Regisztrációs adó	1 647,1	1 979,8	120,2%
Távközlési adó	4 713,2	4 617,9	98,0%
Pénzügyi tranzakciós illeték	21 256,7	15 249,0	71,7%
Biztosítási adó	2 452,2	2 017,0	82,3%
LAKOSSÁG BEFIZETÉSEI	139 637,8	151 830,9	108,7%
Személyi jövedelemadó	125 131,1	134 735,0	107,7%
Adóbefizetések	60,9	1 181,4	1939,7%
Illeték befizetések	10 205,5	11 268,1	110,4%
Gépjárműadó	4 190,1	4 576,6	109,2%
Háztartási alkalmazott utáni regisztrációs díj	2,8	2,5	86,6%
M.személyek jogv. megszűnéséhez kapcs. egyes jöv. kölönadója	47,4	67,4	142,1%
KÖLTSÉGVETÉSI SZERVEK ÉS FEJEZETI KEZELÉSŰ ELŐIRÁNYZATOK	277 380,0	275 276,6	99,2%
Költségvetési szervek bevételei	150 544,7	192 726,2	128,0%
Szakmai fejezeti kezelésű előirányzatok saját bevételei	14 108,0	8 379,9	59,4%
Fejezeti kezelésű előirányzatok EU támogatása	112 727,3	74 170,5	65,8%
BEFIZETÉS AZ ÁLLAMHÁZTARTÁS ALRENDSZEREIBŐL	4 846,9	3 822,1	78,9%
Központi költségvetési szervektől származó befizetések	781,3	412,1	52,7%
Elkülönített állami pénzalapok befizetése	2 500,0	2 500,0	100,0%
Helyi önkormányzatok befizetése	1 565,6	910,0	58,1%
Társadalombiztosítás pénzügyi alapjainak befizetése			
ÁLLAMI VAGYONNAL KAPCSOLATOS BEFIZETÉSEK	4 066,7	3 236,7	79,6%
KAMATBEVÉTELEK	29 383,3	12 852,2	43,7%
EGYÉB BEVÉTELEK	1 039,4	810,2	77,9%
EGYÉB UNIÓS BEVÉTELEK	4 125,6	1 104,3	26,8%
Vám és cukorágazati hozzájárulás visszatérítése	849,7	1 104,3	130,0%
Uniós támogatások utólagos megtérítése	3 275,9		
ELKÜLÖNÍTETT ÁLLAMI PÉNZALAPOK	34 181,0	35 977,5	105,3%
KÖZPONTI NUKLEÁRIS PÉNZÜGYI ALAP	1 775,0	1 775,2	100,0%
NEMZETI FOGLALKOZTATÁSI ALAP	27 501,1	29 675,7	107,9%
Szakképzési hozzájárulás	5 177,9	5 522,2	106,7%
Egészségbiztosítási- és munkaerőpiaci járulék NFA-t megillető hányada	11 006,4	11 907,3	108,2%
TÁMOP intézkedések bevételei	3 072,0	2 809,3	91,4%
Költségvetési támogatás	7 994,8	8 378,5	104,8%
Egyéb bevételek	250,0	1 058,5	423,4%
WMÁB KÁRTALANÍTÁSI ALAP	0,5	0,4	89,3%
NEMZETI KUTATÁSI, FEJLESZTÉSI ÉS INNOVÁCIÓS ALAP	3 344,9	1 275,1	38,1%
BETHLEN GÁBOR ALAP	499,9	2 302,1	
NEMZETI KULTURÁLIS ALAP	1 059,6	948,9	89,5%
SZÖVETKEZETI HITELINTÉZETEK INTEGRÁCIÓS ALAPJA			
TÁRSADALOMBIZTOSÍTÁSI ALAPOK	406 567,9	407 746,8	100,3%
NYUGDÍJBIZTOSÍTÁSI ALAP	253 493,5	253 107,5	99,8%
Szociális hozzájárulási adó és járulékok	251 098,7	250 042,3	99,6%
Egyéb járulékok és hozzájárulások	1 695,5	1 374,6	81,1%
Készenléti pótlék és bírság	616,7	617,9	100,2%
Egyéb bevételek	82,7	1 072,7	1297,6%
EGÉSZSÉGBIZTOSÍTÁSI ALAP	153 074,4	154 639,3	101,0%
Szociális hozzájárulási adó és járulékok	56 219,5	82 436,0	146,6%
Egyéb járulékok és hozzájárulások	3 756,4	3 979,6	105,9%
Egészségügyi hozzájárulás	9 513,0	10 352,0	108,8%
Készenléti pótlék és bírság	187,0	254,8	136,2%
Költségvetési támogatások, térítések	74 797,0	47 532,0	63,5%
Egyéb bevételek	8 601,4	10 084,9	117,2%

KIADÁSOK	Szeptemberi adatok		
	2014. év	2015. év	teljesítés %-a
KÖZPONTI KÖLTSÉGVETÉS	947 118,5	985 866,7	104,1%
EGYEDI ÉS NORMATÍV TÁMOGATÁSOK	22 829,6	20 325,8	89,0%
KÖZSZOLGÁLATI MŰSORSZOLGÁLTATÁS TÁMOGATÁSA	5 821,8	5 821,8	100,0%
SZOCIÁLPOLITIKAI MENETDÍJ TÁMOGATÁS	6 988,2	6 509,4	93,1%
LAKÁSÉPÍTÉSI TÁMOGATÁSOK	7 999,6	11 818,1	147,7%
NEMEZETI CSALÁD- ÉS SZOCIÁLPOLITIKAI ALAP	54 938,8	22 946,4	41,8%
Családi támogatások	34 098,8	2 037,7	6,0%
Korhatár alatti ellátások	14 278,8	10 737,5	75,2%
Jövedelempótló és jövedelemkiegészítő szociális támogatások	5 099,3	8 148,8	159,3%
Különféle jogcímen adott térítések	1 461,8	2 022,4	138,3%
KÖLTSÉGVETÉSI SZERVEK ÉS FEJEZETI KEZELÉSŰ ELŐIRÁNYZATOK	587 301,1	712 568,1	121,3%
Költségvetési szervek kiadásai	317 239,0	351 011,6	110,6%
Szakmai fejezeti kezelésű előirányzatok kiadásai	79 697,7	107 542,2	134,9%
Szakmai fejezeti kezelésű előirányzatok unios kiadásai	190 364,4	254 014,3	133,4%
AZ ÁLLAMHÁZTARTÁS ALRENDSZEREINEK TÁMOGATÁSA	136 898,8	108 972,2	79,6%
Elkülönített állami pénzalapok támogatása	8 495,1	11 091,5	130,6%
Garancia és hozzájárulás a társadalombiztosítási ellátásokhoz	74 347,0	47 082,0	63,3%
Helyi önkormányzatok támogatása	53 933,6	50 798,7	94,2%
Támogatás az önkormányzati adósságok törlesztéséhez	123,1		
KAMATKIADÁSOK	73 620,6	68 970,6	93,7%
TÁRSADALMI ÖNSZERVEZŐDÉSEK TÁMOGATÁSA	-4,8		
KORMÁNYZATI RENDKIVÜLI KIADÁSOK	362,0	322,3	89,0%
KEZESSÉGÉRVÉNYESÍTÉS	1 830,9	524,2	28,6%
EGYÉB KIADÁSOK	7 124,9	11 786,5	165,4%
TARTALÉKOK			
Rendkívüli kormányzati intézkedések			
Céltartalékok			
Országvédelmi Alap			
HOZZÁJÁRULÁS AZ EU KÖLTSÉGVETÉSÉHEZ	9 007,2	7 264,9	80,7%
ÁLLAMI VAGYONNAL KAPCSOLATOS KIADÁSOK	32 400,0	8 036,4	24,8%
ELKÜLÖNÍTETT ÁLLAMI PÉNZALAPOK	44 062,8	45 514,1	103,3%
KÖZPONTI NUKLEÁRIS PÉNZÜGYI ALAP	2 168,7	392,4	18,1%
NEMZETI FOGLALKOZTATÁSI ALAP	30 420,0	33 134,8	108,9%
Passzív kiadások	3 814,1	3 926,8	103,0%
Startmunka-program	18 555,9	22 664,1	122,1%
EU-s elő- és társfinanszírozás	3 005,0	2 548,6	84,8%
Egyéb kiadások	5 045,0	3 995,3	79,2%
WMÁB KÁRTALANÍTÁSI ALAP	0,0	0,0	100,0%
NEMZETI KUTATÁSI, FEJLESZTÉSI ÉS INNOVÁCIÓS ALAP	5 083,6	6 883,9	135,4%
BETHLEN GÁBOR ALAP	5 241,8	3 746,4	71,5%
NEMZETI KULTURÁLIS ALAP	1 148,7	1 356,6	118,1%
SZÖVETKEZETI HITELINTÉZETEK INTEGRÁCIÓS ALAPJA	0,0	0,0	
TÁRSADALOMBIZTOSÍTÁSI ALAPOK	398 798,8	411 618,6	103,2%
NYUGDÍJBIZTOSÍTÁSI ALAP	243 701,3	251 446,3	103,2%
Nyugellátások	242 645,3	250 040,0	103,0%
TB költségvetési szervek kiadásai	717,4	1 025,6	143,0%
Egyéb kiadások	338,6	380,8	112,5%
Költségvetési befizetés			
EGÉSZSÉGBIZTOSÍTÁSI ALAP	155 097,5	160 172,3	103,3%
Táppénz	6 168,8	6 498,0	105,3%
GYED	10 012,5	9 684,7	96,7%
EA egyéb pénzbeli ellátásai	4 705,7	4 677,8	99,4%
Rokkantsági, rehabilitációs ellátások	27 773,9	26 019,8	93,7%
Gyógyító megelőző ellátás	75 260,0	78 605,1	104,4%
Gyógyszertámogatás	23 488,4	26 690,4	113,6%
Gyógyászati segédeszköz támogatás	4 209,0	4 492,4	106,7%
EA egyéb természetbeni ellátásai	2 202,1	1 941,8	88,2%
TB költségvetési szervek kiadásai	720,1	793,4	110,2%
Egyéb kiadások	557,1	768,8	138,0%
KÖZPONTI KÖLTSÉGVETÉS	16 304,4	-26 325,1	-161,5%
ELKÜLÖNÍTETT ÁLLAMI PÉNZALAPOK	-9 881,8	-9 536,6	96,5%
TÁRSADALOMBIZTOSÍTÁSI ALAPOK	7 769,1	-3 871,8	-49,8%
ebből: Nyugdíjbiztosítási Alap	9 792,2	1 661,2	17,0%
Egészségbiztosítási Alap	-2 023,1	-5 533,0	273,5%
KÖZPONTI ALRENDSZER ÖSSZESEN	14 191,7	-39 733,6	-280,0%

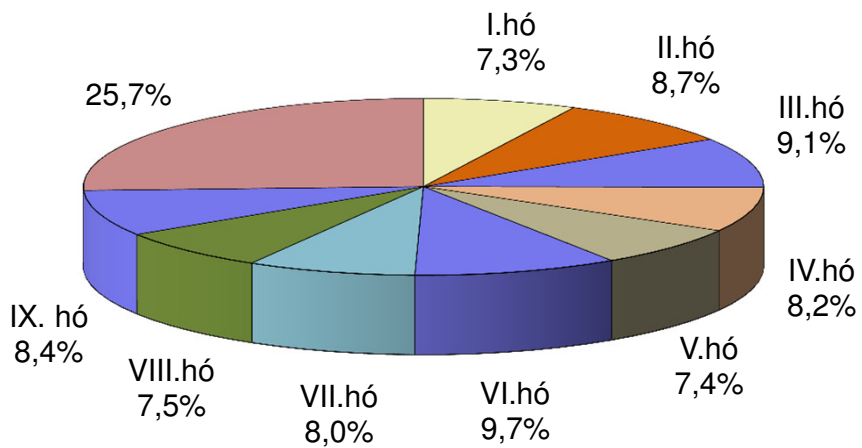
A központi költségvetés főösszegeinek alakulása és az egyenleg változása 2015. évben



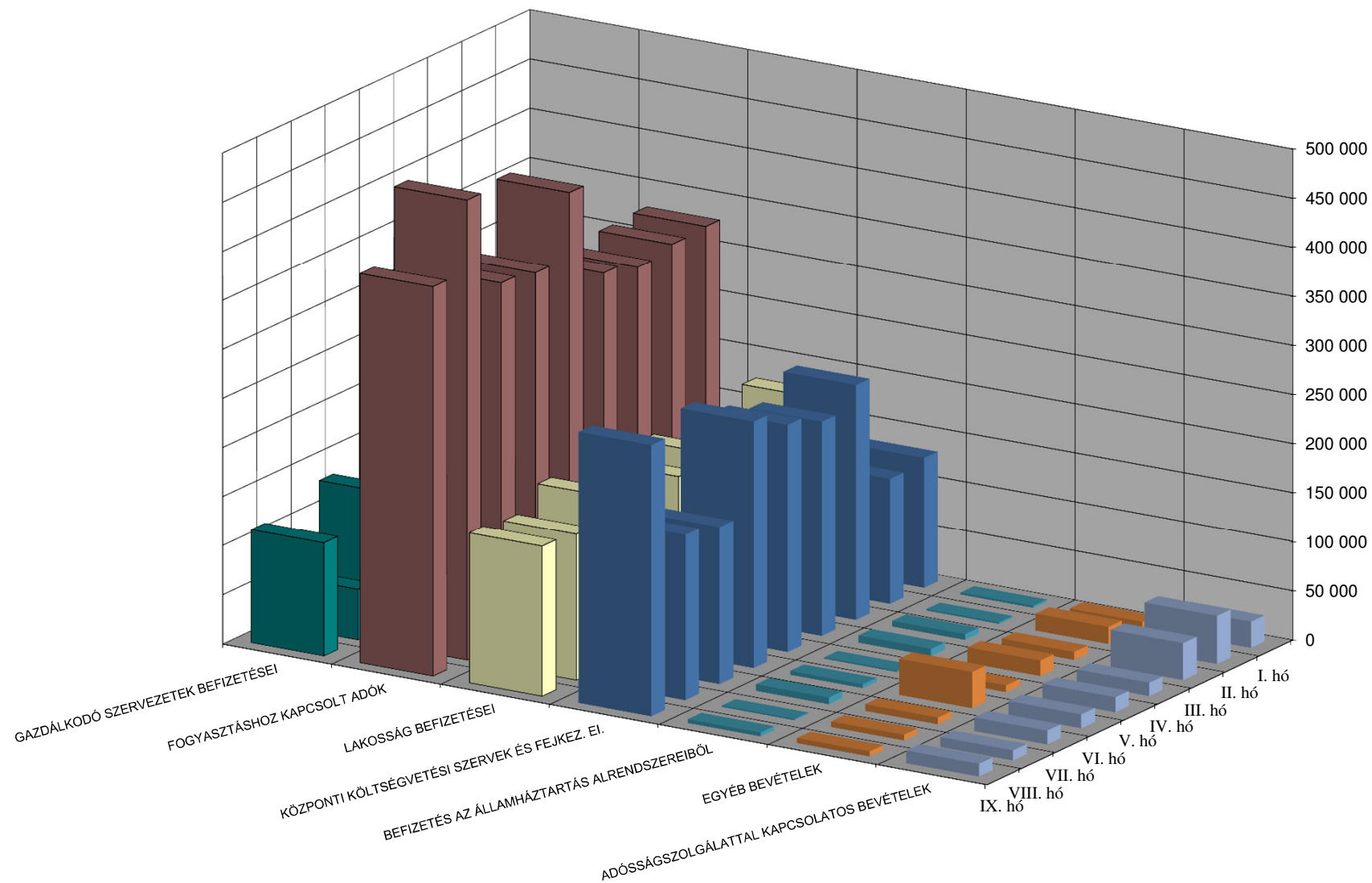
A központi költségvetés 2015. évi bevételeinek havonkénti alakulása az éves előirányzat százalékában



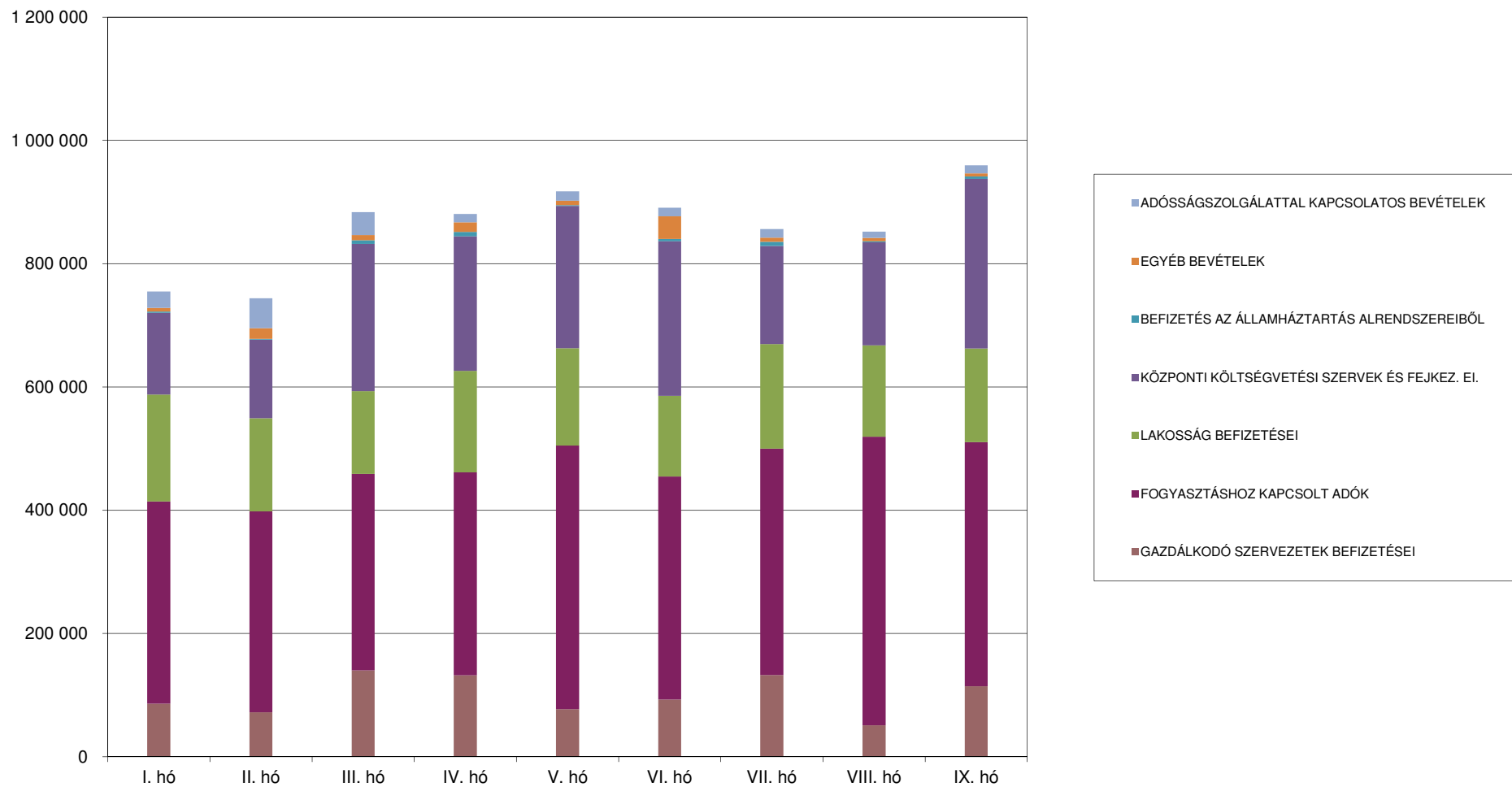
A központi költségvetés 2015. évi kiadásainak havonkénti alakulása az éves előirányzat százalékában



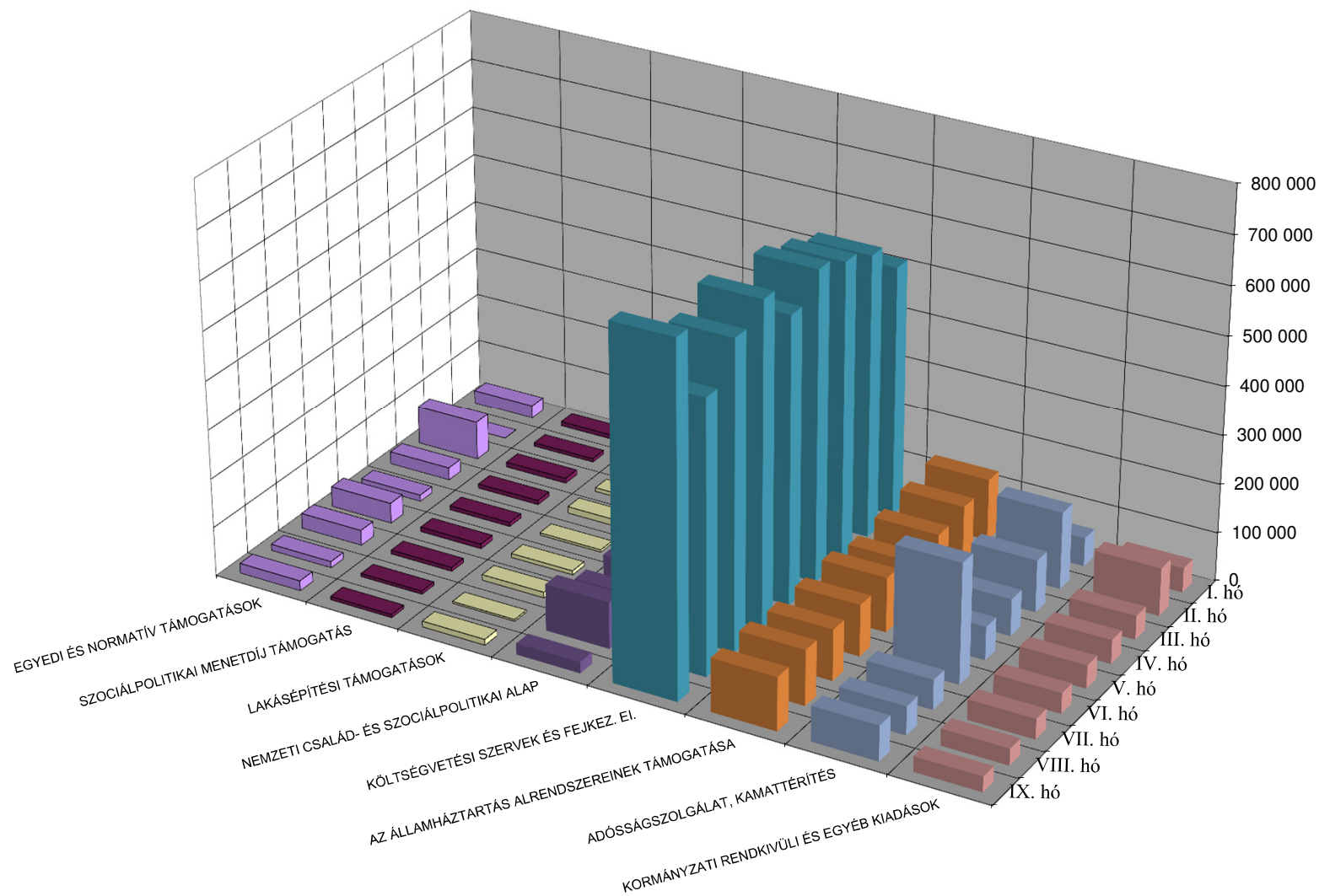
A központi költségvetés főbb bevételeinek havonkénti alakulása 2015. évben



A központi költségvetés bevételeinek alakulása bevételcsoportonként 2015. évben



A központi költségvetés főbb kiadásainak havonkénti alakulása 2015. évben



A központi költségvetés kiadásainak havonkénti alakulása kiadáscsoportonként 2015. évben

