

## A KÖZPONTI KORMÁNYZAT ELŐZETES MÉRLEGE

BEVÉTELEK	2013. évi	2014. évi		
	teljesítés	törvényi módosított előirányzat	I-XII. hó	előir. %-a
<b>KÖZPONTI KÖLTSÉGVETÉS</b>	<b>11 001 204,3</b>	<b>10 697 314,9</b>	<b>11 800 949,8</b>	<b>110,3%</b>
<b>GAZDÁLKODÓ SZERVEZETEK BEFIZETÉSEI</b>	<b>1 152 086,0</b>	<b>1 351 738,1</b>	<b>1 305 054,6</b>	<b>96,5%</b>
Társasági adó	322 467,2	358 800,0	394 813,0	110,0%
Hitelintézeti járadék	17 507,9	22 600,0	20 582,3	91,1%
Cégautóadó	33 078,8	34 500,0	31 673,0	91,8%
Energiaellátók jövedelemadója	54 059,9	61 100,0	34 959,3	57,2%
Egyszerűsített vállalkozási adó	110 021,2	67 000,0	96 829,4	144,5%
Energia adó	16 299,9	17 300,0	14 613,2	84,5%
Környezetterhelési díj	6 154,2	7 500,0	5 470,9	72,9%
Bányajáradék	63 195,9	65 000,0	62 962,9	96,9%
Játékadó	30 918,4	33 000,0	34 563,0	104,7%
Egyéb befizetések	22 883,8	21 300,0	24 150,5	113,4%
Egyéb központosított bevételek	233 183,9	343 238,1	323 670,1	94,3%
Pénzügyi szervezetek különadója	139 116,9	144 000,0	148 554,6	103,2%
Egyes ágazatok terhelő különadó	9 814,6		-969,6	
Kisadózók tételes adója	28 315,9	78 000,0	42 206,8	54,1%
Kisvállalati adó	10 128,4	45 400,0	12 680,9	27,9%
Közműadó	54 939,1	53 000,0	55 021,1	103,8%
Reklámadó			3 273,3	
<b>FOGYASZTÁSHOZ KAPCSOLT ADÓK</b>	<b>4 055 280,9</b>	<b>4 316 689,6</b>	<b>4 335 948,1</b>	<b>100,4%</b>
Általános forgalmi adó	2 809 574,9	3 014 089,6	3 035 580,2	100,7%
Jövedéki adó	897 318,5	931 900,0	918 930,3	98,6%
Regisztrációs adó	15 608,4	16 300,0	18 810,1	115,4%
Távközlési adó	46 979,6	57 000,0	55 955,0	98,2%
Pénzügyi tranzakciós illeték	259 614,3	269 400,0	277 923,5	103,2%
Biztosítási adó	26 185,2	28 000,0	28 749,1	102,7%
<b>LAKOSSÁG BEFIZETÉSEI</b>	<b>1 654 358,2</b>	<b>1 700 100,0</b>	<b>1 753 750,3</b>	<b>103,2%</b>
Személyi jövedelemadó	1 504 598,2	1 550 000,0	1 589 055,4	102,5%
Adóbefizetések	195,5	200,0	443,9	222,0%
Illetékbecfizetések	107 432,2	110 000,0	120 273,9	109,3%
Gépjárműadó	41 230,4	39 000,0	42 402,3	108,7%
Háztartási alkalmazott utáni regisztrációs díj	23,4		26,3	
M.személyek jogviszony megszűnéséhez kapcs. egyes jövedelmek különadója	878,5	900,0	1 548,5	172,1%
<b>KÖLTSÉGVETÉSI SZERVEK ÉS FEJEZETI KEZELÉSŰ ELŐIRÁNYZATOK BEVÉTELEI</b>	<b>3 476 786,9</b>	<b>2 903 582,2</b>	<b>3 489 666,1</b>	<b>120,2%</b>
Költségvetési szervek bevételei	1 776 882,0	1 162 401,8	1 719 221,4	147,9%
Szakmai fejezeti kezelésű előirányzatok bevételei	116 074,3	29 576,9	117 990,5	398,9%
Fejezeti kezelésű előirányzatok EU támogatása	1 583 830,6	1 711 603,5	1 652 454,1	96,5%
<b>BEFIZETÉS AZ ÁLLAMHÁZTARTÁS ALRENDSZEREIBŐL</b>	<b>240 696,8</b>	<b>72 203,9</b>	<b>248 362,9</b>	<b>344,0%</b>
Központi költségvetési szervek befizetései	47 943,8	42 699,9	30 634,1	71,7%
Elkülönített állami pénzalapok befizetése	15 089,3	10 000,0	10 000,0	100,0%
Hozzájárulás a Nemzeti Család- és Szociálpolitikai Alaphoz				
Helyi önkormányzatok befizetései	19 163,7	19 504,0	23 051,0	118,2%
Nyugdíjbiztosítási Alap befizetése	158 500,0		184 677,7	
<b>ÁLLAMI VAGYONNAL KAPCSOLATOS BEFIZETÉSEK</b>	<b>205 694,0</b>	<b>209 912,6</b>	<b>266 095,7</b>	<b>126,8%</b>
<b>KAMATBEVÉTELEK</b>	<b>132 609,1</b>	<b>91 642,6</b>	<b>334 456,1</b>	<b>365,0%</b>
<b>EGYÉB BEVÉTELEK</b>	<b>46 647,0</b>	<b>19 000,1</b>	<b>38 937,2</b>	<b>204,9%</b>
<b>EGYÉB UNIÓS BEVÉTELEK</b>	<b>37 045,4</b>	<b>32 445,8</b>	<b>28 678,9</b>	<b>88,4%</b>
Vám és cukorárazati hozzájárulás visszatérítése	9 189,9	9 492,0	11 192,5	117,9%
Uniós támogatások utólagos megtérítése	27 855,5	22 953,8	17 486,4	76,2%
<b>ELKÜLÖNÍTETT ÁLLAMI PÉNZALAPOK</b>	<b>612 101,9</b>	<b>437 568,1</b>	<b>471 985,5</b>	<b>107,9%</b>
<b>KÖZPONTI NUKLEÁRIS PÉNZÜGYI ALAP</b>	<b>33 271,0</b>	<b>32 009,3</b>	<b>32 226,2</b>	<b>100,7%</b>
<b>NEMZETI FOGLALKOZTATÁSI ALAP</b>	<b>352 549,9</b>	<b>327 449,3</b>	<b>337 746,6</b>	<b>103,1%</b>
Szakképzési hozzájárulás	60 398,7	57 071,1	60 910,8	106,7%
Egészségbiztosítási- és munkaerőpiaci járulékok NFA-t megillető hányada	125 614,6	125 041,5	135 819,4	108,6%
TÁMOP intézkedések bevételei	51 276,1	46 000,0	39 776,7	86,5%
Költségvetési támogatás	20 000,0			
Munkahelyvédelmi akciótervvel összefüggő hozzájárulás	91 542,7	95 936,7	95 936,7	100,0%
Egyéb bevételek	3 717,8	3 400,0	5 303,0	156,0%
<b>WMÁB KÁRTALANÍTÁSI ALAP</b>	<b>17,3</b>	<b>17,0</b>	<b>17,4</b>	<b>102,3%</b>
<b>KUTATÁSI ÉS TECHNOLÓGIAI INNOVÁCIÓS ALAP</b>	<b>63 077,5</b>	<b>56 235,0</b>	<b>70 979,9</b>	<b>126,2%</b>
<b>BETHLEN GÁBOR ALAP</b>	<b>15 700,3</b>	<b>11 107,5</b>	<b>17 578,2</b>	<b>158,3%</b>
<b>NEMZETI KULTURÁLIS ALAP</b>	<b>11 986,3</b>	<b>10 750,0</b>	<b>13 437,3</b>	<b>125,0%</b>
<b>SZÖVETKEZETI HITELINTÉZETEK INTEGRÁCIÓS ALAPJA</b>	<b>135 499,6</b>			
<b>TÁRSADALOMBIZTOSÍTÁSI ALAPOK</b>	<b>4 864 168,6</b>	<b>4 848 785,7</b>	<b>5 031 617,8</b>	<b>103,8%</b>
<b>NYUGDÍJBIZTOSÍTÁSI ALAP</b>	<b>3 016 036,0</b>	<b>2 964 608,2</b>	<b>3 124 539,4</b>	<b>105,4%</b>
Szociális hozzájárulási adó és járulékok	2 920 784,0	2 923 622,9	3 092 861,5	105,8%
Egyéb járulékok és hozzájárulások	45 970,9	16 642,1	14 302,6	85,9%
Késedelmi pótlék és bírság	11 387,3	11 970,2	11 839,3	98,9%
Költségvetési támogatások, térítések	24 685,3			
Egyéb bevételek	13 208,5	12 373,0	5 536,0	44,7%
<b>EGÉSZSÉGBIZTOSÍTÁSI ALAP</b>	<b>1 848 132,6</b>	<b>1 884 177,5</b>	<b>1 907 078,4</b>	<b>101,2%</b>
Szociális hozzájárulási adó és járulékok	585 247,4	647 400,0	694 816,3	107,3%
Egyéb járulékok és hozzájárulások	40 899,4	44 515,0	45 070,6	101,2%
Egészségügyi hozzájárulás	138 658,9	157 500,0	152 892,4	97,1%
Késedelmi pótlék és bírság	3 235,5	3 450,0	3 555,9	103,1%
Költségvetési támogatások, térítések	967 069,4	922 785,9	897 348,9	97,2%
Egyéb bevételek	113 022,0	108 526,6	113 394,3	104,5%

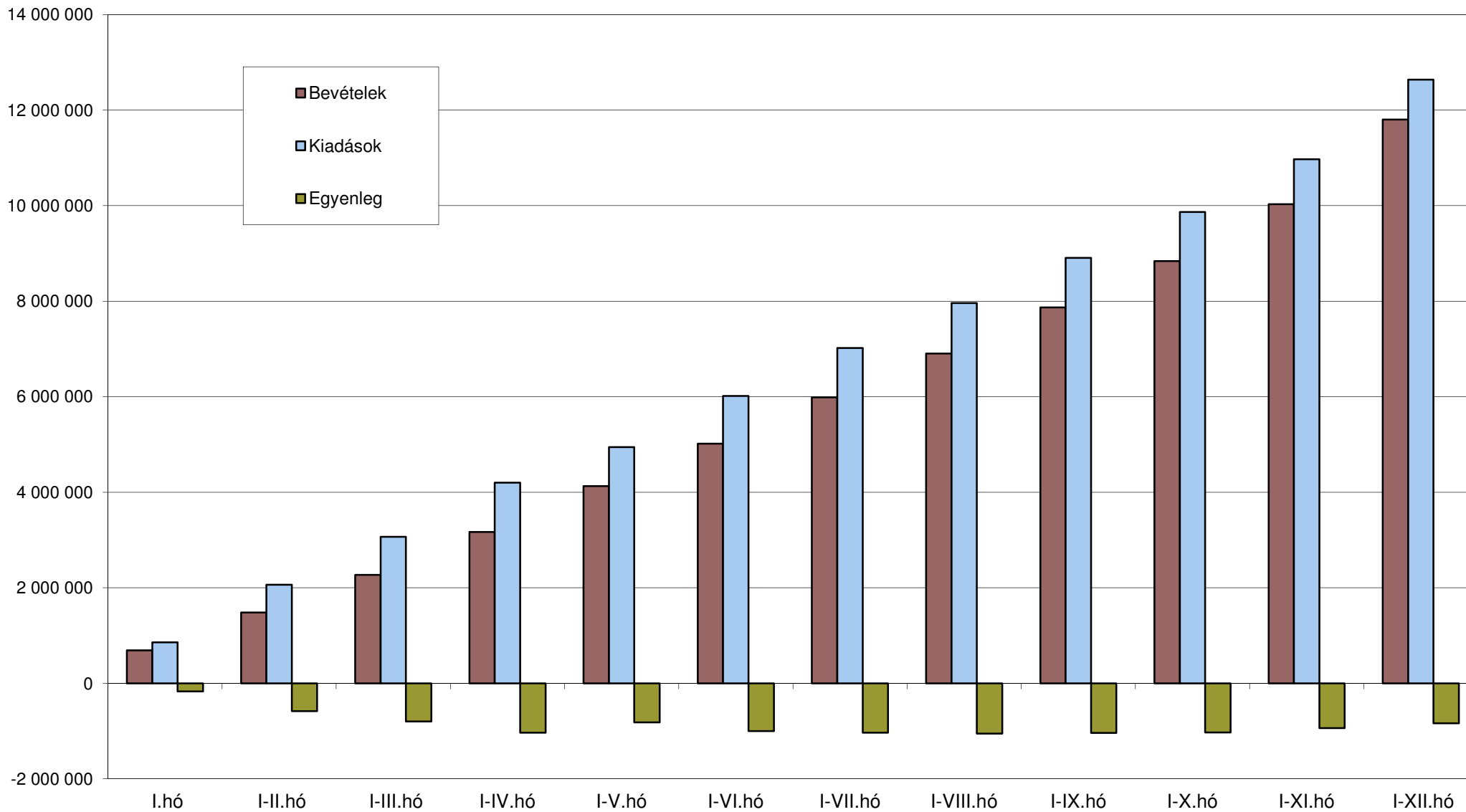
KIADÁSOK	2013. évi		2014. évi	
	teljesítés	törvényi módosított előirányzat	I-XII. hó	előir. %-a
<b>KÖZPONTI KÖLTSÉGVETÉS</b>	<b>11 986 490,1</b>	<b>11 825 424,6</b>	<b>12 638 079,8</b>	<b>106,9%</b>
<b>EGYEDI ÉS NORMATÍV TÁMOGATÁSOK</b>	<b>279 902,5</b>	<b>282 574,0</b>	<b>283 635,9</b>	<b>100,4%</b>
<b>KÖZSZOLGÁLATI MŰSORSZOLGÁLTATÁS TÁMOGATÁSA</b>	<b>66 590,1</b>	<b>69 861,0</b>	<b>69 887,7</b>	<b>100,0%</b>
<b>SZOCIÁLPOLITIKAI MENETDÍJ TÁMOGATÁS</b>	<b>94 822,8</b>	<b>104 000,0</b>	<b>103 243,9</b>	<b>99,3%</b>
<b>LAKÁSÉPÍTÉSI TÁMOGATÁSOK</b>	<b>131 862,0</b>	<b>159 200,0</b>	<b>127 959,9</b>	<b>80,4%</b>
<b>NEMZETI CSALÁD- ÉS SZOCIÁLPOLITIKAI ALAP</b>	<b>746 298,2</b>	<b>714 536,0</b>	<b>682 915,8</b>	<b>95,6%</b>
Családi támogatások	434 714,2	446 219,0	421 024,9	94,4%
Korhatár alatti ellátások	223 498,2	175 555,5	173 394,2	98,8%
Jövedelemplótló és jövedelem kiegészítő szociális támogatások	62 191,1	66 821,9	63 764,9	95,4%
Különféle jogcímen adott térítések	25 894,7	25 939,6	24 731,8	95,3%
<b>KÖLTSÉGVETÉSI SZERVEK ÉS FEJEZETI KEZELÉSŰ ELŐIRÁNYZATOK KIADÁSAI</b>	<b>6 707 181,8</b>	<b>6 460 367,6</b>	<b>7 361 918,5</b>	<b>114,0%</b>
Költségvetési szervek kiadásai	3 858 171,2	3 236 316,0	4 057 253,9	125,4%
Szakmai fejezeti kezelési előirányzatok kiadásai	882 334,1	1 074 438,8	1 098 414,9	102,2%
Szakmai fejezeti kezelési előirányzatok unios kiadásai	1 966 676,5	2 149 612,8	2 206 249,7	102,6%
<b>AZ ÁLLAMHÁZTARTÁS ALRENDSZEREINEK TÁMOGATÁSA</b>	<b>1 969 816,2</b>	<b>1 814 164,1</b>	<b>1 804 250,7</b>	<b>99,5%</b>
Elkülönített állami pénzalapok támogatása	272 144,4	116 923,3	119 734,7	102,4%
Garancia és hozzájárulás a társadalombiztosítási ellátásokhoz	986 565,0	917 385,9	892 121,1	97,2%
Helyi önkormányzatok támogatása	674 808,4	715 854,9	723 640,9	101,1%
Támogatás az önkormányzati adósságok törlesztéséhez	36 298,4	64 000,0	68 753,9	107,4%
<b>KAMATKIADÁSOK</b>	<b>1 277 896,8</b>	<b>1 165 015,2</b>	<b>1 345 850,2</b>	<b>115,5%</b>
<b>TÁRSADALMI ÖNSZERVEZŐDESEK TÁMOGATÁSA</b>	<b>3 809,8</b>	<b>9 809,8</b>	<b>10 836,0</b>	<b>110,5%</b>
<b>KORMÁNYZATI RENDKÍVÜLI KIADÁSOK</b>	<b>4 354,0</b>	<b>4 393,9</b>	<b>4 456,0</b>	<b>101,4%</b>
<b>KEZESSÉGÉRVÉNYESÍTÉS</b>	<b>27 049,9</b>	<b>32 319,5</b>	<b>18 949,3</b>	<b>58,6%</b>
<b>EGYÉB KIADÁSOK</b>	<b>144 295,6</b>	<b>122 726,9</b>	<b>134 598,5</b>	<b>109,7%</b>
<b>TARTALÉKOK</b>		<b>289 150,0</b>		
Rendkívüli kormányzati intézkedések		113 000,0		
Céltartalékok		76 150,0		
Országvédelmi Alap		52 328,0		
<b>HOZZÁJÁRULÁS AZ EU KÖLTSÉGVETÉSÉHEZ</b>	<b>272 335,9</b>	<b>288 679,2</b>	<b>290 866,9</b>	<b>100,8%</b>
<b>ÁLLAMI VAGYONNAL KAPCSOLATOS KIADÁSOK</b>	<b>260 274,5</b>	<b>356 299,4</b>	<b>398 710,5</b>	<b>111,9%</b>
<b>ELKÜLÖNÍTETT ÁLLAMI PÉNZALAPOK</b>	<b>560 392,5</b>	<b>460 939,2</b>	<b>466 229,9</b>	<b>101,1%</b>
<b>KÖZPONTI NUKLEÁRIS PÉNZÜGYI ALAP</b>	<b>13 462,2</b>	<b>12 381,4</b>	<b>12 493,2</b>	<b>100,9%</b>
<b>NEMZETI FOGLALKOZTATÁSI ALAP</b>	<b>349 498,9</b>	<b>377 449,3</b>	<b>389 268,9</b>	<b>103,1%</b>
Passzív kiadások	52 781,2	56 313,9	49 664,7	88,2%
Startmunka-program	171 053,4	183 805,3	225 542,3	122,7%
EU-s elő- és társfinanszírozás	64 561,8	71 330,1	54 002,6	75,7%
Egyéb kiadások	61 102,5	66 000,0	60 059,2	91,0%
<b>WMÁB KÁRTALANÍTÁSI ALAP</b>	<b>253,0</b>	<b>16,0</b>	<b>6,3</b>	<b>39,7%</b>
<b>KUTATÁSI ÉS TECHNOLÓGIAI INNOVÁCIÓS ALAP</b>	<b>35 950,1</b>	<b>51 235,0</b>	<b>35 371,5</b>	<b>69,0%</b>
<b>BETHLEN GÁBOR ALAP</b>	<b>15 344,3</b>	<b>11 107,5</b>	<b>17 358,2</b>	<b>156,3%</b>
<b>NEMZETI KULTURÁLIS ALAP</b>	<b>10 884,0</b>	<b>8 750,0</b>	<b>11 326,7</b>	<b>129,4%</b>
<b>SZÖVETKEZETI HITELINTÉZETEK INTEGRÁCIÓS ALAPJA</b>	<b>135 000,0</b>		<b>405,1</b>	
<b>TÁRSADALOMBIZTOSÍTÁSI ALAPOK</b>	<b>4 863 382,9</b>	<b>4 848 785,7</b>	<b>5 025 933,2</b>	<b>103,7%</b>
<b>NYUGDÍJBIZTOSÍTÁSI ALAP</b>	<b>3 014 737,5</b>	<b>2 964 608,2</b>	<b>3 118 854,7</b>	<b>105,2%</b>
Nyugellátások	2 838 539,4	2 947 863,0	2 916 322,1	98,9%
TB költségvetési szervek kiadásai	12 151,5	10 651,0	11 649,5	109,4%
Egyéb kiadások	5 546,6	6 094,2	6 205,5	101,8%
Költségvetési befizetés	158 500,0		184 677,7	
<b>EGÉSZSÉGBIZTOSÍTÁSI ALAP</b>	<b>1 848 645,4</b>	<b>1 884 177,5</b>	<b>1 907 078,4</b>	<b>101,2%</b>
Táppénz	59 873,7	63 000,0	67 974,1	107,9%
GYED	93 794,3	106 350,0	104 530,3	98,3%
EA egyéb pénzbeli ellátásai	49 694,2	49 250,0	51 036,4	103,6%
Rokkantsági, rehabilitációs ellátások	350 075,2	345 000,0	335 469,5	97,2%
Gyógyító megelőző ellátás	908 008,8	931 870,2	945 649,8	101,5%
Gyógyszertámogatás	296 023,6	294 114,0	302 308,5	102,8%
Gyógyászati segédesszék támogatás	51 459,2	51 300,0	55 947,9	109,1%
EA egyéb természetbeni ellátásai	16 225,3	21 291,2	21 622,6	101,6%
TB költségvetési szervek kiadásai	10 653,3	8 877,1	9 636,1	108,5%
Egyéb kiadások	12 837,8	13 125,0	12 903,3	98,3%
<b>EGYENLEGEK PÉNZFORGALMI SZEMLELETBEN</b>				
<b>KÖZPONTI KÖLTSÉGVETÉS</b>	<b>-985 285,8</b>	<b>-1 128 109,7</b>	<b>-837 130,0</b>	<b>74,2%</b>
<b>ELKÜLÖNÍTETT ÁLLAMI PÉNZALAPOK</b>	<b>51 709,4</b>	<b>-23 371,1</b>	<b>5 755,6</b>	<b>-24,6%</b>
<b>TÁRSADALOMBIZTOSÍTÁSI ALAPOK</b>	<b>785,7</b>		<b>5 684,6</b>	
ebből: Nyugdíjbiztosítási Alap	1 298,5		5 684,6	
Egészségbiztosítási Alap	-512,8			
<b>KÖZPONTI ALRENDSZER ÖSSZESEN</b>	<b>-932 790,7</b>	<b>-1 151 480,8</b>	<b>-825 689,8</b>	<b>71,7%</b>

## A KÖZPONTI KORMÁNYZAT ELŐZETES MÉRLEGE

BEVÉTELEK	Decembéri adatok		
	2013. év	2014. év	teljesítés %-a
<b>KÖZPONTI KÖLTSÉGVETÉS</b>	<b>1 546 580,0</b>	<b>1 767 958,3</b>	<b>114,3%</b>
<b>GAZDÁLKODÓ SZERVEZETEK BEFIZETÉSEI</b>	<b>323 854,7</b>	<b>307 758,4</b>	<b>95,0%</b>
Társasági adó	135 934,9	166 647,6	122,6%
Hitelintézeti járadék	4 821,8	6 113,5	126,8%
Cégautóadó	484,8	531,7	109,7%
Energiaellátók jövedelemadója	54 042,1	27 563,2	51,0%
Egyszerűsített vállalkozási adó	30 602,8	26 859,5	87,8%
Energia adó	1 366,5	1 458,7	106,8%
Környezetterhelési díj	1 127,4	1 368,8	121,4%
Bányajáradék	4 741,7	3 338,2	70,4%
Játékadó	2 821,0	3 317,7	117,6%
Egyéb befizetések	3 046,0	2 686,5	88,2%
Egyéb központosított bevételek	45 021,5	24 832,3	55,2%
Pénzügyi szervezetek különadója	37 102,2	36 822,4	99,2%
Egyes ágazatokat terhelő különadó	-2 334,1	-82,2	3,5%
Kisadózók tételes adója	3 034,7	3 999,2	131,8%
Kisvállalati adó	657,0	833,1	126,8%
Közműadó	1 384,3	835,0	60,3%
Reklámadó		633,2	
<b>FOGYASZTÁSHOZ KAPCSOLT ADÓK</b>	<b>350 180,7</b>	<b>368 179,8</b>	<b>105,1%</b>
Általános forgalmi adó	225 920,2	253 813,8	112,3%
Jövedéki adó	73 468,1	82 412,1	112,2%
Regisztrációs adó	1 309,3	1 485,0	113,4%
Távközlési adó	7 195,3	4 743,4	65,9%
Pénzügyi tranzakciós illeték	40 470,6	23 877,6	59,0%
Biztosítási adó	1 817,1	1 848,0	101,7%
<b>LAKOSSÁG BEFIZETÉSEI</b>	<b>145 853,8</b>	<b>153 533,7</b>	<b>105,3%</b>
Személyi jövedelemadó	134 093,2	140 130,8	104,5%
Adóbefizetések	16,8	31,7	189,1%
Illetékbefizetések	9 884,3	11 162,3	112,9%
Gépjárműadó	1 811,7	1 729,8	95,5%
Háztartási alkalmazott utáni regisztrációs díj	1,7	1,8	109,5%
M.személyek jogviszony megszűnéséhez kapcs. egyes jövedelmek különadója	46,0	477,2	1037,1%
<b>KÖLTSÉGVETÉSI SZERVEK ÉS FEJEZETI KEZELÉSŰ ELŐIRÁNYZATOK BEVÉTELEI</b>	<b>638 650,8</b>	<b>654 122,2</b>	<b>102,4%</b>
Költségvetési szervek bevételei	287 776,9	219 050,8	76,1%
Szakmai fejezeti kezelésű előirányzatok bevételei	13 810,1	34 106,1	247,0%
Fejezeti kezelési előirányzatok EU támogatása	337 063,8	400 965,3	119,0%
<b>BEFIZETÉS AZ ÁLLAMHÁZTARTÁS ALRENDZEREIBŐL</b>	<b>16 479,3</b>	<b>194 351,2</b>	<b>1179,4%</b>
Központi költségvetési szervek befizetései	11 946,7	4 595,0	38,5%
Elkülönített állami pénzalapok befizetése	2 500,0	2 500,0	100,0%
Hozzájárulás a Nemzeti Család- és Szociálpolitikai Alaphoz			
Helyi önkormányzatok befizetései	2 032,7	2 578,5	126,9%
Nyugdíjbiztosítási Alap befizetése		184 677,7	
<b>ÁLLAMI VAGYONNAL KAPCSOLATOS BEFIZETÉSEK</b>	<b>26 161,4</b>	<b>53 783,3</b>	<b>205,6%</b>
<b>KAMATBEVÉTELEK</b>	<b>18 558,4</b>	<b>14 639,6</b>	<b>78,9%</b>
<b>EGYÉB BEVÉTELEK</b>	<b>8 017,1</b>	<b>11 260,6</b>	<b>140,5%</b>
<b>EGYÉB UNIÓS BEVÉTELEK</b>	<b>18 823,9</b>	<b>10 329,6</b>	<b>54,9%</b>
Vám és cukorágazati hozzájárulás visszatérítése	612,7	840,9	137,3%
Uniós támogatások utólagos megtérítése	18 211,2	9 488,6	52,1%
<b>ELKÜLÖNÍTETT ÁLLAMI PÉNZALAPOK</b>	<b>198 055,0</b>	<b>75 822,3</b>	<b>38,3%</b>
<b>KÖZPONTI NUKLEÁRIS PÉNZÜGYI ALAP</b>	<b>1 613,9</b>	<b>2 618,9</b>	<b>162,3%</b>
<b>NEMZETI FOGLALKOZTATÁSI ALAP</b>	<b>32 579,4</b>	<b>48 018,0</b>	<b>147,4%</b>
Szakképzési hozzájárulás	5 153,6	5 371,5	104,2%
Egészségbiztosítási- és munkaerőpiaci járulékok NFA-t megillető hányada	11 525,4	12 009,2	104,2%
TÁMOP intézkedések bevételei	4 758,2	5 842,5	122,8%
Költségvetési támogatás	2 286,7		
Munkahelyvédelmi akciótervvel összefüggő hozzájárulás	8 047,6	23 984,2	298,0%
Egyéb bevételek	807,9	810,6	100,3%
<b>WMÁB KÁRTALANÍTÁSI ALAP</b>	<b>2,9</b>	<b>4,6</b>	<b>160,0%</b>
<b>KUTATÁSI ÉS TECHNOLÓGIAI INNOVÁCIÓS ALAP</b>	<b>26 918,9</b>	<b>22 162,8</b>	<b>82,3%</b>
<b>BETHLEN GÁBOR ALAP</b>	<b>321,3</b>	<b>2 090,1</b>	<b>650,5%</b>
<b>NEMZETI KULTURÁLIS ALAP</b>	<b>1 119,0</b>	<b>928,0</b>	<b>82,9%</b>
<b>SZÖVETKEZETI HITELINTÉZETEK INTEGRÁCIÓS ALAPJA</b>	<b>135 499,6</b>		
<b>TÁRSADALOMBIZTOSÍTÁSI ALAPOK</b>	<b>356 727,2</b>	<b>422 800,6</b>	<b>118,5%</b>
<b>NYUGDÍJBIZTOSÍTÁSI ALAP</b>	<b>203 736,0</b>	<b>275 611,9</b>	<b>135,3%</b>
Szociális hozzájárulási adó és járulékok	262 506,9	305 697,8	116,5%
Egyéb járulékok és hozzájárulások	3 156,0	1 493,3	47,3%
Késedelmi pótlék és bírság	1 174,4	1 138,6	97,0%
Költségvetési támogatások, térítések	-65 000,2		
Egyéb bevételek	1 899,0	-32 717,8	-1722,9%
<b>EGÉSZSÉGBIZTOSÍTÁSI ALAP</b>	<b>152 991,2</b>	<b>147 188,7</b>	<b>96,2%</b>
Szociális hozzájárulási adó és járulékok	53 604,8	67 501,9	125,9%
Egyéb járulékok és hozzájárulások	3 403,7	12 200,9	358,5%
Egészségügyi hozzájárulás	12 873,4	21 522,8	167,2%
Késedelmi pótlék és bírság	326,0	345,3	105,9%
Költségvetési támogatások, térítések	71 451,4	57 153,9	80,0%
Egyéb bevételek	11 331,9	-11 536,1	-101,8%

KIADÁSOK	Decembéri adatok		
	2013. év	2014. év	teljesítés %-a
<b>KÖZPONTI KÖLTSÉGVETÉS</b>	<b>1 535 028,9</b>	<b>1 666 836,1</b>	<b>108,6%</b>
<b>EGYEDI ÉS NORMATÍV TÁMOGATÁSOK</b>	<b>20 671,0</b>	<b>6 606,4</b>	<b>32,0%</b>
<b>KÖZSZOLGÁLATI MŰSORSZOLGÁLTATÁS TÁMOGATÁSA</b>	<b>3 717,7</b>	<b>5 826,3</b>	<b>156,7%</b>
<b>SZOCIÁLPOLITIKAI MENETDÍJ TÁMOGATÁS</b>	<b>8 687,9</b>	<b>9 605,4</b>	<b>110,6%</b>
<b>LAKÁSEPÍTÉSI TÁMOGATÁSOK</b>	<b>14 250,1</b>	<b>12 273,8</b>	<b>86,1%</b>
<b>NEMZETI CSALÁD- ÉS SZOCIÁLPOLITIKAI ALAP</b>	<b>55 481,6</b>	<b>52 771,9</b>	<b>95,1%</b>
Családi támogatások	33 500,4	32 868,1	98,1%
Korhatár alatti ellátások	15 158,2	13 016,0	85,9%
Jövedelem pótló és jövedelem kiegészítő szociális támogatások	5 066,8	5 234,7	103,3%
Különféle jogcímen adott térítések	1 756,2	1 653,0	94,1%
<b>KÖLTSÉGVETÉSI SZERVEK ÉS FEJEZETI KEZELÉSŰ ELŐIRÁNYZATOK KIADÁSAI</b>	<b>959 677,2</b>	<b>1 018 881,3</b>	<b>106,2%</b>
Költségvetési szervek kiadásai	518 540,9	482 528,6	93,1%
Szakmai fejezeti kezelésű előirányzatok kiadásai	106 088,3	176 593,3	166,5%
Szakmai fejezeti kezelésű előirányzatok uniós kiadásai	335 048,0	359 759,4	107,4%
<b>AZ ÁLLAMHÁZTARTÁS ALRENDSZEREINEK TÁMOGATÁSA</b>	<b>270 242,2</b>	<b>184 127,6</b>	<b>68,1%</b>
Elkülönített állami pénzalapok támogatása	145 835,5	26 077,5	17,9%
Garancia és hozzájárulás a társadalombiztosítási ellátásokhoz	6 008,7	56 703,4	943,7%
Helyi önkormányzatok támogatása	116 049,0	101 346,6	87,3%
Támogatás az önkormányzati adósságok törlesztéséhez	2 349,0		
<b>KAMATKIADÁSOK</b>	<b>121 215,4</b>	<b>104 094,5</b>	<b>85,9%</b>
<b>TÁRSADALMI ÖNSZERVEZŐDÉSEK TÁMOGATÁSA</b>		<b>3,6</b>	
<b>KORMÁNYZATI RENDKÍVÜLI KIADÁSOK</b>	<b>348,3</b>	<b>355,8</b>	<b>102,1%</b>
<b>KEZESSÉGÉRVÉNYESÍTÉS</b>	<b>2 154,3</b>	<b>1 261,2</b>	<b>58,5%</b>
<b>EGYÉB KIADÁSOK</b>	<b>45 632,8</b>	<b>13 549,2</b>	<b>29,7%</b>
<b>TARTALÉKOK</b>			
Rendkívüli kormányzati intézkedések			
Céltartalékok			
Országvédelmi Alap			
<b>HOZZÁJÁRULÁS AZ EU KÖLTSÉGVETÉSÉHEZ</b>	<b>-6 501,3</b>	<b>34 839,7</b>	<b>-535,9%</b>
<b>ÁLLAMI VAGYONNAL KAPCSOLATOS KIADÁSOK</b>	<b>39 451,7</b>	<b>222 639,4</b>	<b>564,3%</b>
<b>ELKÜLÖNÍTETT ÁLLAMI PÉNZALAPOK</b>	<b>215 489,0</b>	<b>96 353,5</b>	<b>44,7%</b>
<b>KÖZPONTI NUKLEÁRIS PÉNZÜGYI ALAP</b>	<b>5 559,5</b>	<b>1 027,1</b>	<b>18,5%</b>
<b>NEMZETI FOGLALKOZTATÁSI ALAP</b>	<b>54 783,2</b>	<b>75 602,3</b>	<b>138,0%</b>
Passzív kiadások	8 969,4	7 269,9	81,1%
Startmunka-program	24 976,6	22 332,3	89,4%
EU-s elő- és társfinanszírozás	5 440,2	20 596,1	378,6%
Egyéb kiadások	15 397,1	25 404,0	165,0%
<b>WMÁB KÁRTALANÍTÁSI ALAP</b>	<b>4,9</b>	<b>1,2</b>	<b>24,2%</b>
<b>KUTATÁSI ÉS TECHNOLÓGIAI INNOVÁCIÓS ALAP</b>	<b>16 997,9</b>	<b>14 984,7</b>	<b>88,2%</b>
<b>BETHLEN GÁBOR ALAP</b>	<b>2 145,8</b>	<b>3 266,2</b>	<b>152,2%</b>
<b>NEMZETI KULTURÁLIS ALAP</b>	<b>997,7</b>	<b>1 472,1</b>	<b>147,6%</b>
<b>SZÖVETKEZETI HITELINTÉZETEK INTEGRÁCIÓS ALAPJA</b>	<b>135 000,0</b>	<b>0,0</b>	<b>0,0%</b>
<b>TÁRSADALOMBIZTOSÍTÁSI ALAPOK</b>	<b>407 295,5</b>	<b>615 341,4</b>	<b>151,1%</b>
<b>NYUGDÍJBIZTOSÍTÁSI ALAP</b>	<b>240 076,7</b>	<b>430 040,3</b>	<b>179,1%</b>
Nyugellátások	237 587,6	243 599,0	102,5%
TB költségvetési szervek kiadásai	2 087,4	1 519,6	72,8%
Egyéb kiadások	401,7	244,0	60,7%
Költségvetési befizetés		184 677,7	
<b>EGÉSZSÉGBIZTOSÍTÁSI ALAP</b>	<b>167 218,8</b>	<b>185 301,2</b>	<b>110,8%</b>
Táppénz	5 406,9	6 603,6	122,1%
GYED	7 852,9	9 089,6	115,7%
EA egyéb pénzbeli ellátásai	4 378,1	4 712,3	107,6%
Rokkantsági, rehabilitációs ellátások	28 893,0	27 442,1	95,0%
Gyógyító megelőző ellátás	84 674,1	101 038,8	119,3%
Gyógysertámogatás	26 792,6	26 479,6	98,8%
Gyógyászati segédesszék támogatás	4 339,7	5 255,7	121,1%
EA egyéb természetbeni ellátásai	1 191,6	2 468,3	207,2%
TB költségvetési szervek kiadásai	1 637,9	912,5	55,7%
Egyéb kiadások	2 052,1	1 298,7	63,3%
<b>EGYENLEGEK PÉNZFORGALMI SZEMLÉLETBEN</b>			
<b>KÖZPONTI KÖLTSÉGVETÉS</b>	<b>11 551,1</b>	<b>101 122,2</b>	<b>875,4%</b>
<b>ELKÜLÖNÍTETT ÁLLAMI PÉNZALAPOK</b>	<b>-17 434,0</b>	<b>-20 531,2</b>	<b>117,8%</b>
<b>TÁRSADALOMBIZTOSÍTÁSI ALAPOK</b>	<b>-50 568,3</b>	<b>-192 540,8</b>	<b>380,8%</b>
ebből: Nyugdíjbiztosítási Alap	-36 340,6	-154 428,4	424,9%
Egészségbiztosítási Alap	-14 227,6	-38 112,5	267,9%
<b>TB ZÁRSZÁMADÁS PÉNZFORGALMA</b>			
<b>KÖZPONTI ALRENDSZER ÖSSZESEN</b>	<b>-56 451,2</b>	<b>-111 949,8</b>	<b>198,3%</b>

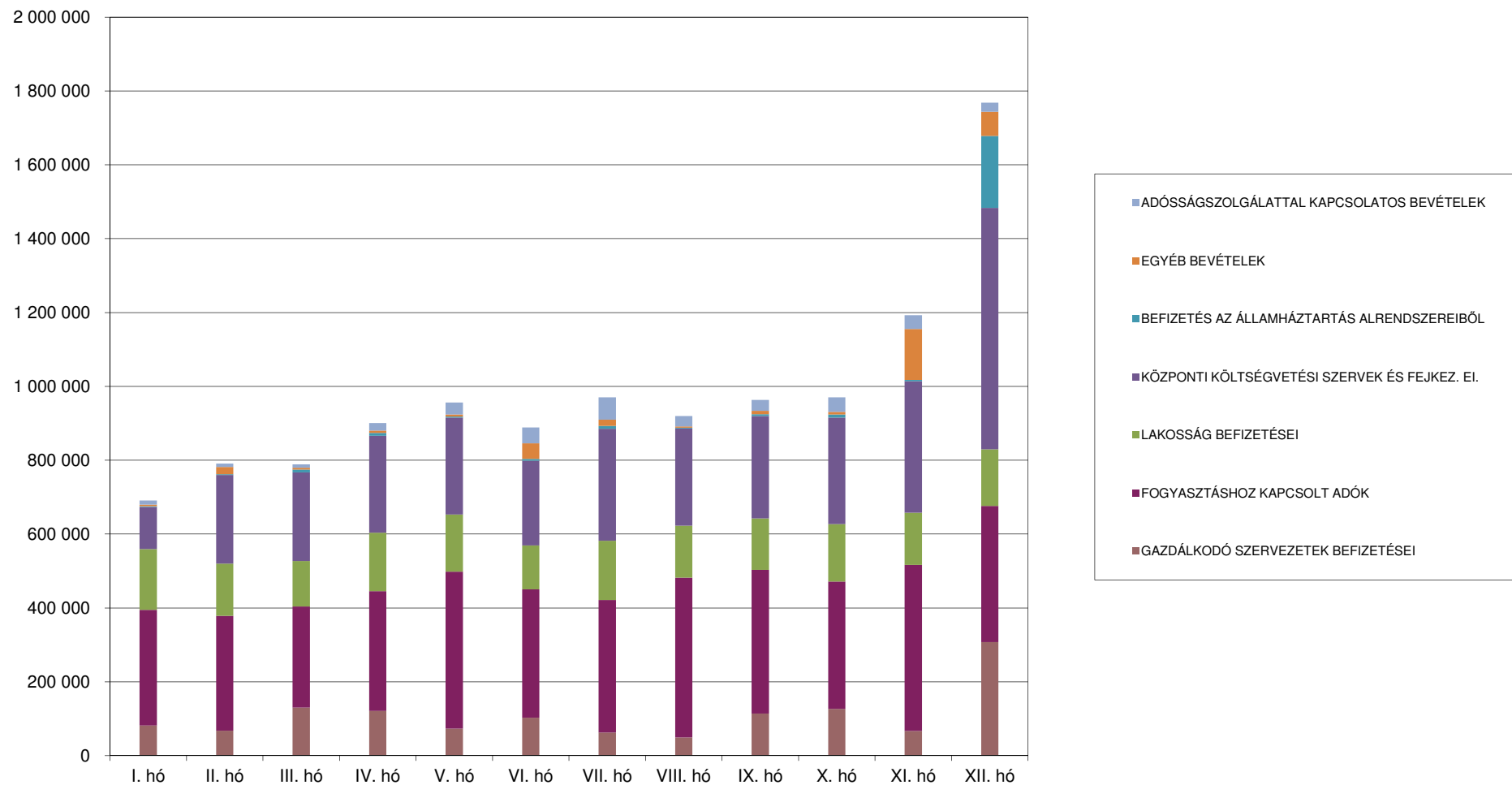
## A központi költségvetés főösszegeinek alakulása és az egyenleg változása 2014. évben







## A központi költségvetés bevételeinek alakulása bevételcsoportonként 2014. évben









## A központi költségvetés kiadásainak havonkénti alakulása kiadáscsoportonként 2014. évben

