

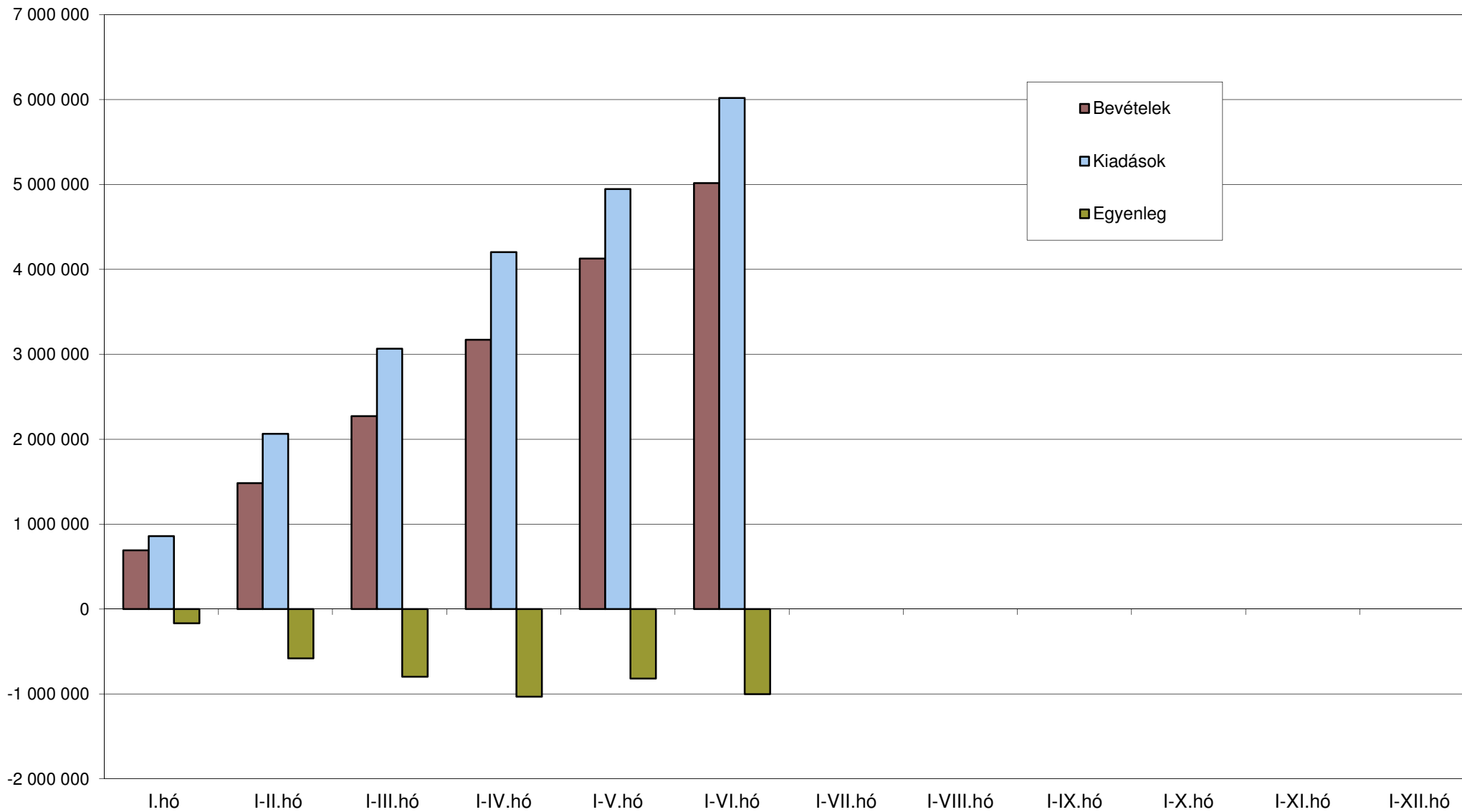
KIADÁSOK	2013. évi			2014. évi		
	teljesítés /előzetes/	I-VI. hó	teljesítés %-a	eredeti előirányzat	I-VI. hó	előir. %-a
KÖZPONTI KÖLTSÉGVETÉS	11 947 552,5	5 501 869,2	46,1%	11 658 581,2	5 982 722,6	51,3%
EGYEDI ÉS NORMATÍV TÁMOGATÁSOK	279 902,5	142 694,0	51,0%	282 574,0	170 870,2	60,5%
KÖZSZOLGÁLATI MŰSORSZOLGÁLTATÁS TÁMOGATÁSA	66 590,1	34 288,1	51,5%	69 861,0	34 939,4	50,0%
SZOCIÁLPOLITIKAI MENETDÍJ TÁMOGATÁS	94 822,8	48 356,6	51,0%	104 000,0	53 235,1	51,2%
LAKÁSÉPÍTÉSI TÁMOGATÁSOK	131 862,0	59 518,2	45,1%	159 200,0	59 044,4	37,1%
NEMZETI CSALÁD- ÉS SZOCIÁLPOLITIKAI ALAP	746 298,4	388 458,1	52,1%	714 536,0	346 087,7	48,4%
Családi támogatások	434 616,1	218 529,4	50,3%	446 219,0	210 609,8	47,2%
Korhatár alatti ellátások	223 498,2	123 601,0	55,3%	175 555,5	89 430,2	50,9%
Jövedelemplótló és jövedelem kiegészítő szociális támogatások	62 289,4	32 102,6	51,5%	66 821,9	33 077,9	49,5%
Különléte jogcímen adott térítések	25 894,7	14 225,0	54,9%	25 939,6	12 969,8	50,0%
KÖLTSÉGVETÉSI SZERVEK ÉS FEJEZETI KEZELÉSŰ	6 670 575,3	2 931 173,3	43,9%	6 421 245,6	3 337 130,9	52,0%
Költségvetési szervek kiadásai	3 825 289,3	1 775 646,4	46,4%	3 226 316,0	1 943 646,6	60,2%
Szakmai fejezeti kezelési előirányzatok kiadásai	876 421,1	405 058,7	46,2%	1 045 316,8	555 890,2	53,2%
Szakmai fejezeti kezelési előirányzatok unios kiadásai	1 968 865,0	750 468,3	38,1%	2 149 612,8	837 594,0	39,0%
AZ ÁLLAMHÁZTARTÁS ALRENDSZEREINEK TÁMOGATÁSA	1 967 467,2	931 705,2	47,4%	1 814 164,1	940 020,9	51,8%
Elkülönített állami pénzalapok támogatása	272 144,4	71 546,2	26,3%	116 923,3	67 607,7	57,8%
Garancia és hozzájárulás a társadalombiztosítási ellátásokhoz	986 565,0	536 162,8	54,3%	917 385,9	456 047,4	49,7%
Helyi önkormányzatok támogatása	674 808,4	291 767,0	43,2%	715 854,9	347 796,0	48,6%
Támogatás az önkormányzati adósságok törlesztéséhez	33 949,4	32 229,2	94,9%	64 000,0	68 569,8	107,1%
KAMATKIADÁSOK	1 277 896,8	636 986,8	49,8%	1 165 015,2	680 128,2	58,4%
TÁRSADALMI ÖNSZERVEZŐDÉSEK TÁMOGATÁSA	3 809,8	1 904,9	50,0%	9 809,8	8 956,3	91,3%
KORMÁNYZATI RENDKÍVÜLI KIADÁSOK	4 354,0	2 197,9	50,5%	4 393,9	2 298,5	52,3%
KEZESSÉGÉRVÉNYESÍTÉS	27 068,0	13 209,1	48,8%	32 319,5	9 457,6	29,3%
EGYÉB KIADÁSOK	144 295,6	52 977,8	36,7%	122 726,9	69 269,8	56,4%
TARTALÉKOK				289 150,0		
Rendkívüli kormányzati intézkedések				113 000,0		
Céltartalékok				76 150,0		
Országvédelmi Alap				100 000,0		
HOZZÁJÁRULÁS AZ EU KÖLTSÉGVETÉSÉHEZ	272 335,9	187 281,3	68,8%	288 679,2	186 210,3	64,5%
ÁLLAMI VAGYONNAL KAPCSOLATOS KIADÁSOK	260 274,1	71 118,0	27,3%	180 906,0	85 073,4	47,0%
ELKÜLÖNÍTETT ÁLLAMI PÉNZALAPOK	560 585,3	166 570,3	29,7%	460 939,2	193 325,1	41,9%
KÖZPONTI NUKLEÁRIS PÉNZÜGYI ALAP	13 508,5	3 779,8	28,0%	12 381,4	3 917,5	31,6%
NEMZETI FOGLALKOZTATÁSI ALAP	349 589,1	140 889,7	40,3%	377 449,3	167 512,4	44,4%
Passzív kiadások	50 815,5	26 867,6	52,9%	56 313,9	23 252,5	41,3%
Startmunka-program	171 152,8	76 082,0	44,5%	183 805,3	112 598,2	61,3%
EU-s elő- és társfinanszírozás	64 377,7	21 551,5	33,5%	71 330,1	18 087,7	25,4%
Egyéb kiadások	63 243,1	16 388,5	25,9%	66 000,0	13 574,0	20,6%
WMÁB KÁRTALANÍTÁSI ALAP	253,0	4,8	1,9%	16,0	5,1	31,8%
KUTATÁSI ÉS TECHNOLÓGIAI INNOVÁCIÓS ALAP	35 952,1	13 754,3	38,3%	51 235,0	11 933,3	23,3%
BETHLEN GÁBOR ALAP	15 392,8	3 783,4	24,6%	11 107,5	4 720,7	42,5%
NEMZETI KULTURÁLIS ALAP	10 889,7	4 358,5	40,0%	8 750,0	4 831,0	55,2%
SZÖVETKEZETI HITELINTÉZETEK INTEGRÁCIÓS ALAPJA	135 000,0				405,1	
TÁRSADALOMBIZTOSÍTÁSI ALAPOK	4 862 939,6	2 303 030,6	47,4%	4 848 785,7	2 396 097,2	49,4%
NYUGDÍJBIZTOSÍTÁSI ALAP	3 015 171,7	1 423 183,6	47,2%	2 964 608,2	1 469 230,8	49,6%
Nyugdíjellátások	2 839 481,6	1 414 551,0	49,8%	2 947 863,0	1 460 104,5	49,5%
TB költségvetési szervek kiadásai	11 692,0	5 782,7	49,5%	10 651,0	5 421,9	50,9%
Egyéb kiadások	5 498,1	2 849,9	51,8%	6 094,2	3 704,4	60,8%
Költségvetési befizetés	158 500,0					
EGÉSZSÉGBIZTOSÍTÁSI ALAP	1 847 768,0	879 847,0	47,6%	1 884 177,5	926 866,4	49,2%
Táppénz	59 806,3	28 967,6	48,4%	63 000,0	32 379,2	51,4%
GYED	93 950,1	45 726,8	48,7%	106 350,0	50 588,0	47,6%
EA egyéb pénzbeli ellátásai	49 552,2	24 599,9	49,6%	49 250,0	24 467,5	49,7%
Rokkantsági, rehabilitációs ellátások	349 741,0	177 934,8	50,9%	345 000,0	169 276,4	49,1%
Gyógyító megelőző ellátás	908 011,4	411 007,9	45,3%	931 870,2	452 804,8	48,6%
Gyógyszertámogatás	296 026,9	146 325,6	49,4%	294 114,0	148 741,8	50,6%
Gyógyászati segédesszköz támogatás	51 459,3	25 577,1	49,7%	51 300,0	27 476,4	53,6%
EA egyéb természetbeni ellátásai	16 221,9	8 969,6	55,3%	21 291,2	10 389,5	48,8%
TB költségvetési szervek kiadásai	10 508,0	5 073,1	48,3%	8 877,1	4 720,6	53,2%
Egyéb kiadások	12 490,9	5 664,6	45,3%	13 125,0	6 022,2	45,9%
EGYENLEGEK PÉNZFORGALMI SZEMLELETBEN						
KÖZPONTI KÖLTSÉGVETÉS	-979 756,0	-914 245,9	93,3%	-961 266,3	-965 932,4	100,5%
ELKÜLÖNÍTETT ÁLLAMI PÉNZALAPOK	50 532,2	56 494,8	111,8%	-23 371,1	37 694,3	-161,3%
TÁRSADALOMBIZTOSÍTÁSI ALAPOK		136 081,6			114 528,3	
ebből: Nyugdíjbiztosítási Alap		84 131,8			75 741,1	
Egészségbiztosítási Alap	0,0	51 949,8			38 787,2	
KÖZPONTI ALRENDSZER ÖSSZESEN	-929 223,8	-721 669,6	77,7%	-984 637,4	-813 709,8	82,6%

A KÖZPONTI KORMÁNYZAT ELŐZETES MÉRLEGE

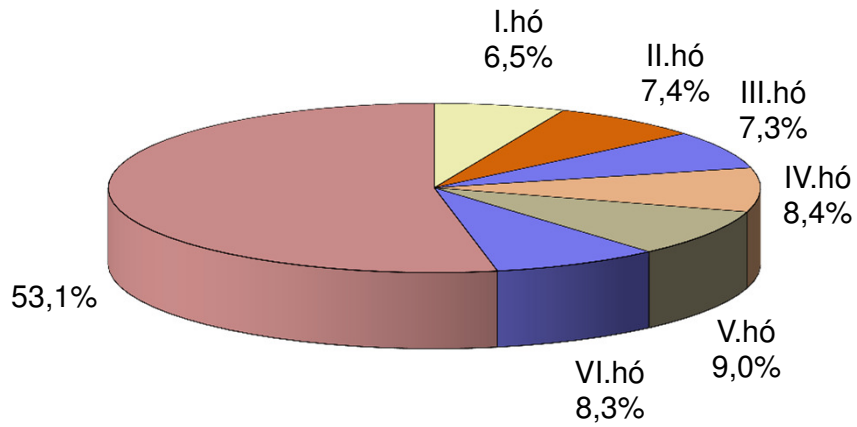
BEVÉTELEK	Júniusi adatok		
	2013. év	2014. év	teljesítés %-a
KÖZPONTI KÖLTSÉGVETÉS	821 696,8	889 067,0	108,2%
GAZDÁLKODÓ SZERVEZETEK BEFIZETÉSEI	67 942,4	102 901,2	151,5%
Társasági adó	18 414,1	28 787,8	156,3%
Hitelintézeti járadék	826,5	3 477,6	420,8%
Cégautóadó	394,9	497,1	125,9%
Energiaellátók jövedelemadója	16,4	404,5	2470,3%
Egyszerűsített vállalkozási adó	1 066,0	1 524,3	143,0%
Energia adó	1 498,7	1 194,9	79,7%
Környezetterhelési díj	613,9	974,3	158,7%
Bányajáradék	4 131,6	4 710,0	114,0%
Játékadó	2 352,3	2 791,4	118,7%
Egyéb befizetések	2 295,4	-279,0	-12,2%
Egyéb központosított bevételek	3 823,3	17 637,2	461,3%
Pénzügyi szervezetek különadója	28 910,3	35 636,7	123,3%
Egyes ágazatokat terhelő különadó	63,7	-29,3	-46,0%
Kisadózók tételes adója	2 563,9	3 500,0	136,5%
Kisvállalati adó	530,2	873,0	164,7%
Közműadó	441,2	1 200,6	272,1%
FOGYASZTÁSHOZ KAPCSOLT ADÓK	344 142,4	347 402,9	100,9%
Általános forgalmi adó	240 439,6	238 455,9	99,2%
Jövedéki adó	82 185,0	79 633,9	96,9%
Regisztrációs adó	1 260,8	1 598,6	126,8%
Távközlési adó	2 764,4	4 722,4	170,8%
Pénzügyi tranzakciós illeték	15 803,2	21 300,9	134,8%
Biztosítási adó	1 689,5	1 691,2	100,1%
LAKOSSÁG BEFIZETÉSEI	114 910,2	119 186,6	103,7%
Személyi jövedelemadó	103 591,8	108 101,5	104,4%
Adóbefizetések	16,0	34,7	217,2%
Illetékbefizetések	9 782,8	9 717,8	99,3%
Gépjárműadó	1 457,2	1 238,2	85,0%
Háztartási alkalmazott utáni regisztrációs díj	1,9	2,0	102,0%
M.személyek jogviszony megszűnéséhez kapcs. egyes jövedelmek különadója	60,5	92,4	152,8%
KÖLTSÉGVETÉSI SZERVEK ÉS FEJEZETI KEZELÉSŰ ELŐIRÁNYZATOK BEVÉTELEI	225 102,3	229 085,1	101,8%
Költségvetési szervek bevételei	135 996,3	137 332,0	101,0%
Szakmai fejezeti kezelésű előirányzatok bevételei	-7 745,5	3 646,7	-47,1%
Fejezeti kezelésű előirányzatok EU támogatása	96 851,5	88 106,4	91,0%
BEFIZETÉS AZ ÁLLAMHÁZTARTÁS ALRENDSZEREIBŐL	4 773,2	4 994,0	104,6%
Központi költségvetési szervek befizetései	1 166,4	967,4	82,9%
Elkülönített állami pénzalapok befizetése	2 500,0	2 500,0	100,0%
Hozzájárulás a Nemzeti Család- és Szociálpolitikai Alaphoz			
Helyi önkormányzatok befizetései	1 106,8	1 526,6	137,9%
Nyugdíjbiztosítási Alap befizetése			
ÁLLAMI VAGYONNAL KAPCSOLATOS BEFIZETÉSEK	45 880,7	38 754,0	84,5%
KAMATBEVÉTELEK	9 376,3	43 557,7	464,5%
EGYÉB BEVÉTELEK	8 793,8	2 159,0	24,6%
EGYÉB UNIÓS BEVÉTELEK	775,6	1 026,6	132,4%
Vám és cukorágazati hozzájárulás visszatérítése	734,9	1 026,6	139,7%
Uniós támogatások utólagos megtérítése	40,7		
ELKÜLÖNÍTETT ÁLLAMI PÉNZALAPOK	39 963,4	40 703,2	101,9%
KÖZPONTI NUKLEÁRIS PÉNZÜGYI ALAP	1 611,1	1 775,1	110,2%
NEMZETI FOGLALKOZTATÁSI ALAP	29 699,5	27 264,6	91,8%
Szakképzési hozzájárulás	5 152,5	4 844,3	94,0%
Egészségbiztosítási- és munkaerőpiaci járulékok NFA-t megillető hányada	10 241,0	10 839,2	105,8%
TÁMOP intézkedések bevételei	6 150,1	3 007,7	48,9%
Költségvetési támogatás	2 285,0		
Munkahelyvédelmi akciótérvel összefüggő hozzájárulás	7 700,0	7 994,8	103,8%
Egyéb bevételek	-1 829,1	578,6	-31,6%
WMÁB KÁRTALANÍTÁSI ALAP	1,5	1,3	90,8%
KUTATÁSI ÉS TECHNOLÓGIAI INNOVÁCIÓS ALAP	2 398,4	3 599,1	150,1%
BETHLEN GÁBOR ALAP	5 483,8	5 800,7	105,8%
NEMZETI KULTURÁLIS ALAP	769,1	2 262,3	294,1%
SZÖVETKEZETI HITELINTÉZETEK INTEGRÁCIÓS ALAPJA			
TÁRSADALOMBIZTOSÍTÁSI ALAPOK	403 285,4	403 795,6	100,1%
NYUGDÍJBIZTOSÍTÁSI ALAP	251 701,6	250 689,0	99,6%
Szociális hozzájárulási adó és járulékok	237 118,1	249 407,4	105,2%
Egyéb járulékok és hozzájárulások	4 589,0	1 150,5	25,1%
Késedelmi pótlék és bírság	720,1	853,8	118,6%
Költségvetési támogatások, térítések	8 153,1		
Egyéb bevételek	1 121,4	-722,6	-64,4%
EGÉSZSÉGBIZTOSÍTÁSI ALAP	151 583,8	153 106,6	101,0%
Szociális hozzájárulási adó és járulékok	47 612,1	55 728,1	117,0%
Egyéb járulékok és hozzájárulások	3 182,3	3 419,9	107,5%
Egészségügyi hozzájárulás	11 757,6	12 202,1	103,8%
Késedelmi pótlék és bírság	199,9	258,9	129,5%
Költségvetési támogatások, térítések	81 169,0	74 117,0	91,3%
Egyéb bevételek	7 662,8	7 380,5	96,3%

KIADÁSOK	Júniusi adatok		
	2013. év	2014. év	teljesítés %-a
KÖZPONTI KÖLTSÉGVETÉS	1 008 041,1	1 037 668,2	102,9%
EGYEDI ÉS NORMATÍV TÁMOGATÁSOK	18 673,8	35 105,1	188,0%
KÖZSZOLGÁLATI MŰSORSZOLGÁLTATÁS TÁMOGATÁSA	5 713,2	5 830,6	102,1%
SZOCIÁLPOLITIKAI MENETDÍJ TÁMOGATÁS	7 234,7	8 258,9	114,2%
LAKÁSEPÍTÉSI TÁMOGATÁSOK	3 296,3	3 732,7	113,2%
NEMZETI CSALÁD- ÉS SZOCIÁLPOLITIKAI ALAP	64 208,7	59 554,0	92,8%
Családi támogatások	35 716,2	34 952,2	97,9%
Korhatár alatti ellátások	19 016,8	14 902,3	78,4%
Jövedelempótló és jövedelem kiegészítő szociális támogatások	7 347,3	7 538,7	102,6%
Különféle jogcímen adott térítések	2 128,5	2 160,8	101,5%
KÖLTSÉGVETÉSI SZERVEK ÉS FEJEZETI KEZELÉSŰ ELŐIRÁNYZATOK KIADÁSAI	551 658,1	548 718,0	99,5%
Költségvetési szervek kiadásai	344 517,4	332 366,3	96,5%
Szakmai fejezeti kezelésű előirányzatok kiadásai	79 950,1	78 056,3	97,6%
Szakmai fejezeti kezelésű előirányzatok unios kiadásai	127 190,6	138 295,5	108,7%
AZ ÁLLAMHÁZTARTÁS ALRENDSZEREINEK TÁMOGATÁSA	181 039,1	141 769,8	78,3%
Elkülönített állami pénzalapok támogatása	15 266,3	13 795,8	90,4%
Garancia és hozzájárulás a társadalombiztosítási ellátásokhoz	88 872,1	73 683,5	82,9%
Helyi önkormányzatok támogatása	53 245,3	54 290,5	102,0%
Támogatás az önkormányzati adósságok törlesztéséhez	23 655,4		
KAMATKIADÁSOK	136 782,6	185 531,2	135,6%
TÁRSADALMI ÖNSZERVEZŐDÉSEK TÁMOGATÁSA		175,4	
KORMÁNYZATI RENDKÍVÜLI KIADÁSOK	355,5	373,5	105,1%
KEZESSÉGÉRVÉNYESÍTÉS	1 570,9	1 822,5	116,0%
EGYÉB KIADÁSOK	6 706,6	9 055,9	135,0%
TARTALÉKOK			
Rendkívüli kormányzati intézkedések			
Céltartalékok			
Országvédelmi Alap			
HOZZÁJÁRULÁS AZ EU KÖLTSÉGVETÉSÉHEZ	22 447,1	20 268,0	90,3%
ÁLLAMI VAGYONNAL KAPCSOLATOS KIADÁSOK	8 354,5	17 472,4	209,1%
ELKÜLÖNÍTETT ÁLLAMI PÉNZALAPOK	30 576,5	29 346,6	96,0%
KÖZPONTI NUKLEÁRIS PÉNZÜGYI ALAP	485,9	896,8	184,6%
NEMZETI FOGLALKOZTATÁSI ALAP	24 529,7	23 547,3	96,0%
Passzív kiadások	4 387,9	4 729,4	107,8%
Startmunka-program	12 003,4	11 970,1	99,7%
EU-s elő- és társfinanszírozás	4 977,5	2 955,7	59,4%
Egyéb kiadások	3 160,9	3 892,1	123,1%
WMÁB KÁRTALANÍTÁSI ALAP	0,3	0,3	117,2%
KUTATÁSI ÉS TECHNOLÓGIAI INNOVÁCIÓS ALAP	4 513,8	2 620,6	58,1%
BETHLEN GÁBOR ALAP	359,4	1 257,1	349,7%
NEMZETI KULTURÁLIS ALAP	687,5	1 024,6	149,0%
SZÖVETKEZETI HITELINTÉZETEK INTEGRÁCIÓS ALAPJA		0,0	
TÁRSADALOMBIZTOSÍTÁSI ALAPOK	388 603,4	398 532,2	102,6%
NYUGDÍJBIZTOSÍTÁSI ALAP	238 136,4	240 625,0	101,0%
Nyugellátások	236 580,6	239 387,7	101,2%
TB költségvetési szervek kiadásai	1 197,2	985,1	82,3%
Egyéb kiadások	358,6	252,2	70,3%
Költségvetési befizetés			
EGÉSZSÉGBIZTOSÍTÁSI ALAP	150 467,0	157 907,3	104,9%
Táppénz	4 565,5	5 759,6	126,2%
GYED	7 666,8	9 632,1	125,6%
EA egyéb pénzbeli ellátásai	4 090,4	4 356,7	106,5%
Rokkantsági, rehabilitációs ellátások	29 284,1	28 308,8	96,7%
Gyógyító megelőző ellátás	72 188,9	77 320,2	107,1%
Gyógyszertámogatás	24 809,1	24 521,1	98,8%
Gyógyászati segédesszköz támogatás	4 497,0	4 640,9	103,2%
EA egyéb természetbeni ellátásai	1 860,7	1 885,7	101,3%
TB költségvetési szervek kiadásai	903,6	717,2	79,4%
Egyéb kiadások	600,9	765,0	127,3%
EGYENLEGEK PÉNZFORGALMI SZEMLÉLETBEN			
KÖZPONTI KÖLTSÉGVETÉS	-186 344,3	-148 601,2	79,7%
ELKÜLÖNÍTETT ÁLLAMI PÉNZALAPOK	9 386,9	11 356,5	121,0%
TÁRSADALOMBIZTOSÍTÁSI ALAPOK	14 681,9	5 263,4	35,8%
ebből: Nyugdíjbiztosítási Alap	13 565,2	10 064,1	74,2%
Egészségbiztosítási Alap	1 116,8	-4 800,7	-429,9%
TB ZÁRSZÁMADÁS PÉNZFORGALMA			
KÖZPONTI ALRENDSZER ÖSSZESEN	-162 275,5	-131 981,3	81,3%

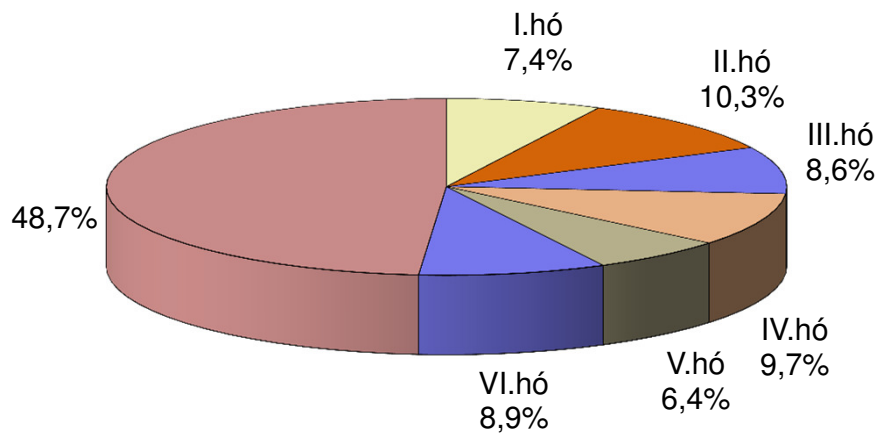
A központi költségvetés fősszegeinek alakulása és az egyenleg változása 2014. évben



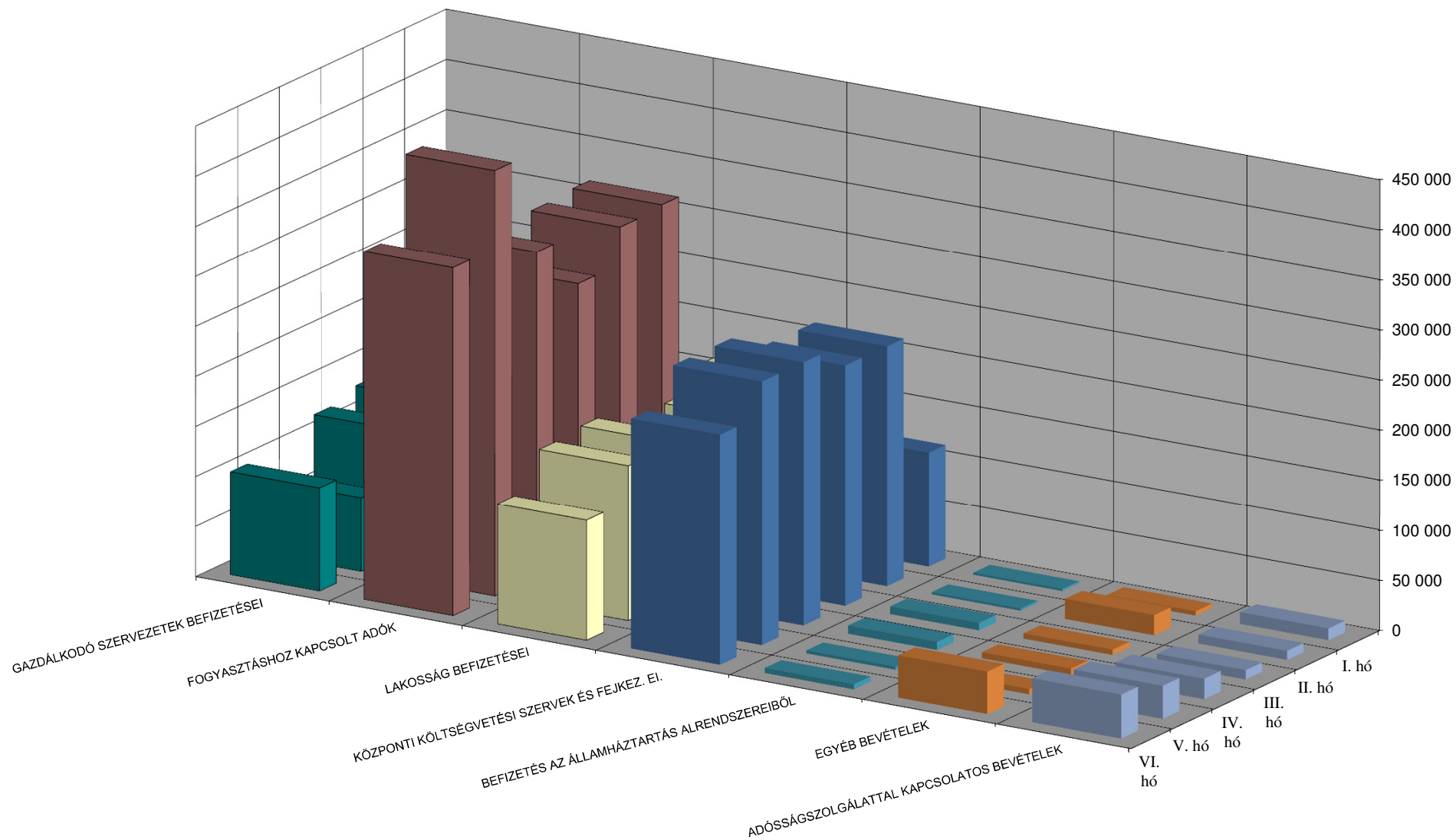
A központi költségvetés 2014. évi bevételeinek havonkénti alakulása az éves előirányzat százalékában



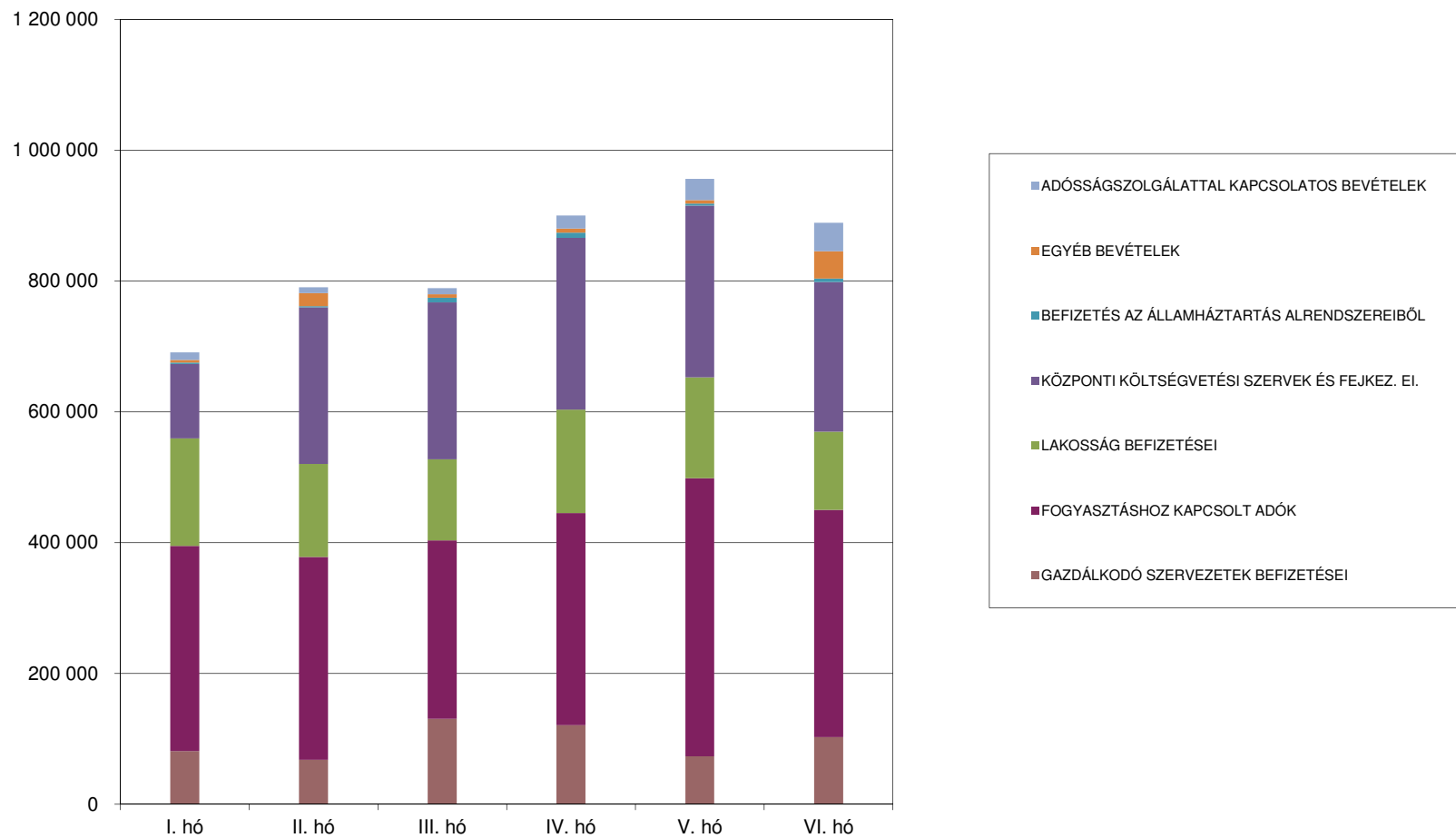
A központi költségvetés 2014. évi kiadásainak havonkénti alakulása az éves előirányzat százalékában



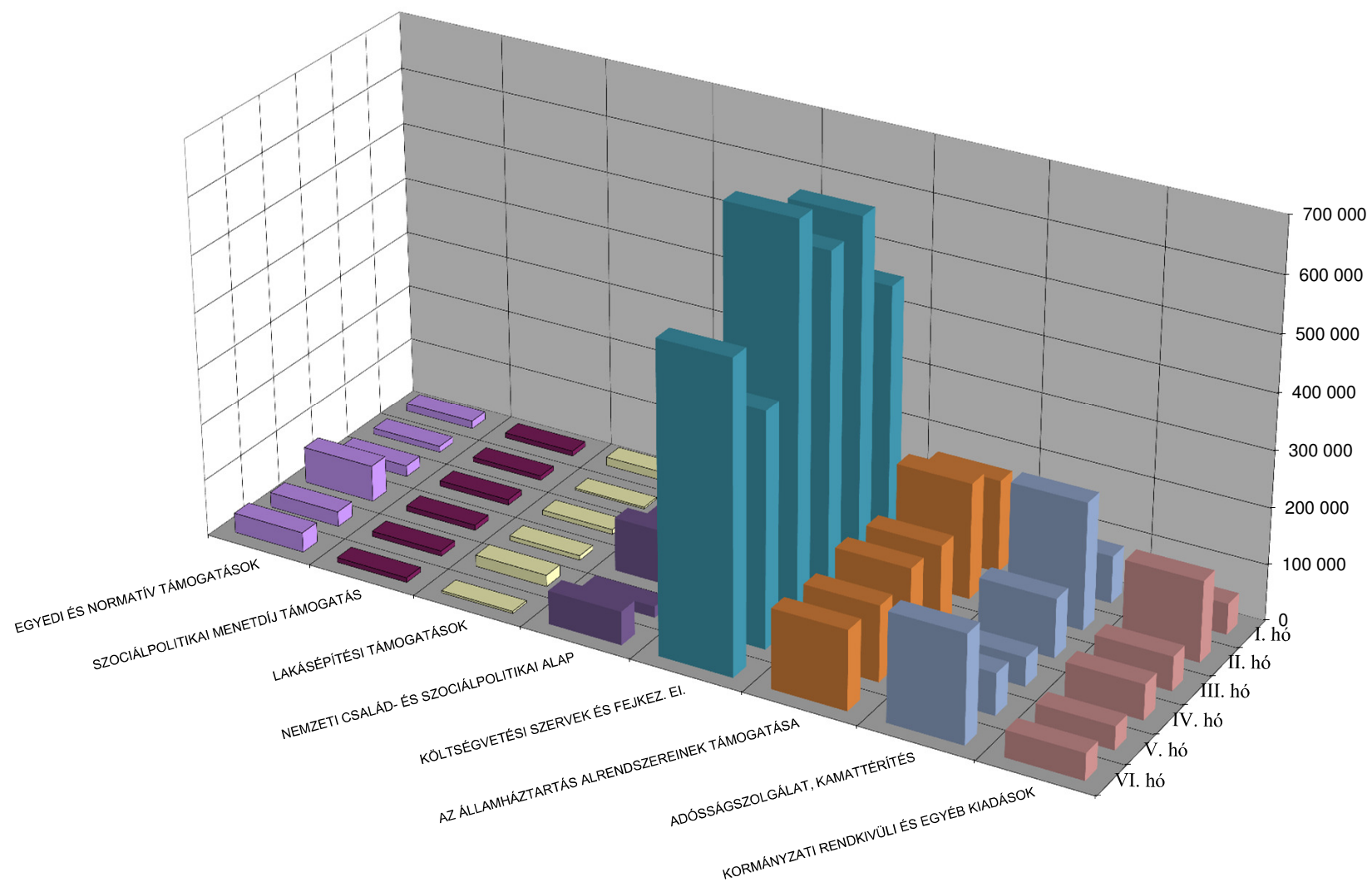
A központi költségvetés főbb bevételeinek havonkénti alakulása 2014. évben



A központi költségvetés bevételeinek alakulása bevételcsoportonként 2014. évben



A központi költségvetés főbb kiadásainak havonkénti alakulása 2014. évben



A központi költségvetés kiadásainak havonkénti alakulása kiadáscsoportonként 2014. évben

