

## A KÖZPONTI KORMÁNYZAT ELŐZETES MÉRLEGE

BEVÉTELEK	2014. évi			2015. évi		
	teljesítés	I-XI. hó	teljesítés %-a	törvényi módosított előirányzat	I-XI. hó	előir. %-a
<b>KÖZPONTI KÖLTSÉGVETÉS</b>	<b>11 954 333,8</b>	<b>10 032 991,5</b>	<b>83,9%</b>	<b>11 018 855,0</b>	<b>10 242 005,9</b>	<b>92,9%</b>
<b>GAZDÁLKODÓ SZERVEZETEK BEFIZETÉSEI</b>	<b>1 308 414,3</b>	<b>997 296,1</b>	<b>76,2%</b>	<b>1 305 952,4</b>	<b>1 131 020,0</b>	<b>86,6%</b>
Társasági adó	394 813,0	228 165,4	57,8%	341 400,0	316 791,9	92,8%
Hitelintézeti járadék	20 582,3	14 468,8	70,3%	15 420,0	8 611,6	55,8%
Cégautóadó	31 673,0	31 141,2	98,3%	28 800,0	31 331,1	108,8%
Energiaellátók jövedelemadója	34 959,3	7 396,1	21,2%	44 700,0	20 451,1	45,8%
Egyszerűsített vállalkozói adó	96 829,4	69 969,8	72,3%	83 800,0	63 592,9	75,9%
Energia adó	14 613,2	13 154,5	90,0%	15 500,0	16 567,0	106,9%
Környetterhelési díj	5 470,9	4 102,1	75,0%	6 000,0	4 415,3	73,6%
Bányajáradék	62 962,9	59 624,7	94,7%	49 000,0	32 818,8	67,0%
Játékadó	34 563,0	31 245,3	90,4%	39 700,0	30 525,6	76,9%
Egyéb befizetések	24 150,5	21 464,0	88,9%	27 000,0	18 961,3	70,2%
Egyéb központosított bevételek	327 029,7	298 837,8	91,4%	377 132,4	357 098,6	94,7%
Pénzügyi szervezetek különadója	148 554,6	111 732,2	75,2%	144 200,0	112 414,3	78,0%
Egyes ágazatok terhelő különadó	-969,6	-887,4	91,5%		260,5	
Kisadózók tételes adója	42 206,8	38 207,6	90,5%	56 300,0	49 013,6	87,1%
Kisvállalati adó	12 680,9	11 847,7	93,4%	16 400,0	10 637,9	64,9%
Közműadó	55 021,1	54 186,2	98,5%	54 000,0	55 134,3	102,1%
Reklámadó	3 273,3	2 640,1	80,7%	6 600,0	2 394,1	36,3%
<b>FOGYASZTÁSHOZ KAPCSOLT ADÓK</b>	<b>4 335 948,2</b>	<b>3 967 768,4</b>	<b>91,5%</b>	<b>4 482 685,0</b>	<b>4 126 848,0</b>	<b>92,1%</b>
Általános forgalmi adó	3 035 580,2	2 781 766,4	91,6%	3 220 385,0	2 930 707,5	91,0%
Jövedéki adó	918 930,3	836 518,2	91,0%	951 500,0	907 084,7	95,3%
Regisztrációs adó	18 810,1	17 325,1	92,1%	19 600,0	19 726,6	100,6%
Távközlési adó	55 955,0	51 211,6	91,5%	56 400,0	50 293,5	89,2%
Pénzügyi tranzakciós illeték	277 923,5	254 045,9	91,4%	206 200,0	191 057,1	92,7%
Biztosítási adó	28 749,1	26 901,1	93,6%	28 600,0	27 978,6	97,8%
<b>LAKOSSÁG BEFIZETÉSEI</b>	<b>1 753 750,3</b>	<b>1 600 216,6</b>	<b>91,2%</b>	<b>1 806 600,0</b>	<b>1 707 399,7</b>	<b>94,5%</b>
Személyi jövedelemadó	1 589 055,4	1 448 924,6	91,2%	1 639 700,0	1 534 896,3	93,6%
Adóbefizetések	443,9	412,2	92,9%	500,0	6 709,7	1341,9%
Illeték befizetések	120 273,9	109 111,6	90,7%	120 000,0	124 057,2	103,4%
Gépjárműadó	42 402,3	40 672,5	95,9%	45 500,0	42 286,7	92,9%
Háztartási alkalmazott utáni regisztrációs díj	26,3	24,5	93,1%		27,5	
M.személyek jogv. megszűnéséhez kapcs. egyes jöv. különadója	1 548,5	1 071,2	69,2%	900,0	-577,8	-64,2%
<b>KÖLTSÉGVETÉSI SZERVEK ÉS FEJEZETI KEZELÉSŰ ELŐIRÁNYZATOK</b>	<b>3 629 548,9</b>	<b>2 835 543,9</b>	<b>78,1%</b>	<b>2 925 572,8</b>	<b>2 803 421,7</b>	<b>95,8%</b>
Költségvetési szervek bevételei	1 833 256,4	1 500 170,7	81,8%	1 178 391,6	1 640 142,6	139,2%
Szakmai fejezeti kezelésű előirányzatok saját bevételei	83 301,0	83 884,4	100,7%	27 037,1	127 674,9	472,2%
Fejezeti kezelésű előirányzatok EU támogatása	1 712 991,5	1 251 488,9	73,1%	1 720 144,1	1 035 604,2	60,2%
<b>BEFIZETÉS AZ ÁLLAMHÁZTARTÁS ALRENDSZEREIBŐL</b>	<b>248 362,9</b>	<b>54 011,7</b>	<b>21,7%</b>	<b>64 253,9</b>	<b>47 446,4</b>	<b>73,8%</b>
Központi költségvetési szervektől származó befizetések	30 634,1	26 039,2	85,0%	45 799,9	50 294,5	50,1%
Elkülönített állami pénzalapok befizetése	10 000,0	7 500,0	75,0%	10 000,0	10 000,0	100,0%
Helyi önkormányzatok befizetése	23 051,1	20 472,5	88,8%	8 454,0	14 500,9	171,5%
Társadalombiztosítás pénzügyi alapjainak befizetése	184 677,7					
<b>ÁLLAMI VAGYONNAL KAPCSOLATOS BEFIZETÉSEK</b>	<b>274 961,4</b>	<b>212 312,4</b>	<b>77,2%</b>	<b>245 868,8</b>	<b>147 403,0</b>	<b>60,0%</b>
<b>KAMATBEVÉTELEK</b>	<b>334 456,1</b>	<b>319 816,5</b>	<b>95,6%</b>	<b>124 750,0</b>	<b>218 477,3</b>	<b>175,1%</b>
<b>EGYÉB BEVÉTELEK</b>	<b>40 212,8</b>	<b>27 676,6</b>	<b>68,8%</b>	<b>8 896,9</b>	<b>31 335,3</b>	<b>352,2%</b>
<b>EGYÉB UNIÓS BEVÉTELEK</b>	<b>28 678,9</b>	<b>18 349,3</b>	<b>64,0%</b>	<b>54 275,2</b>	<b>28 654,5</b>	<b>52,8%</b>
Vám és cukorágazati hozzájárulás visszatérítése	11 192,5	10 351,6	92,5%	11 187,5	12 483,3	111,6%
Uniós támogatások utólagos megtérítése	17 486,4	7 997,8	45,7%	43 087,7	16 171,2	37,5%
<b>ELKÜLÖNÍTETT ÁLLAMI PÉNZALAPOK</b>	<b>471 320,4</b>	<b>396 163,2</b>	<b>84,1%</b>	<b>491 431,8</b>	<b>455 182,7</b>	<b>92,6%</b>
<b>KÖZPONTI NUKLEÁRIS PÉNZÜGYI ALAP</b>	<b>32 226,2</b>	<b>29 607,3</b>	<b>91,9%</b>	<b>26 963,6</b>	<b>25 854,3</b>	<b>95,9%</b>
<b>NEMZETI FOGLALKOZTATÁSI ALAP</b>	<b>337 639,8</b>	<b>289 728,6</b>	<b>85,8%</b>	<b>360 697,6</b>	<b>323 535,6</b>	<b>89,7%</b>
Szakképzési hozzájárulás	60 910,8	55 539,3	91,2%	63 134,0	59 230,7	93,8%
Egészségbiztosítási- és munkaerőpiaci járulékok NFA-t megillető hányada	135 819,4	123 810,2	91,2%	141 772,9	131 848,4	93,0%
TÁMOP intézkedések bevételei	39 776,7	33 934,1	85,3%	43 000,0	19 640,7	45,7%
Költségvetési támogatás	95 936,7	71 952,5	75,0%	108 990,7	92 163,2	84,6%
Egyéb bevételek	5 196,2	4 492,4	86,5%	3 800,0	20 652,6	543,5%
<b>WMÁB KÁRTALANÍTÁSI ALAP</b>	<b>17,4</b>	<b>12,8</b>	<b>73,3%</b>	<b>10,0</b>	<b>7,5</b>	<b>74,7%</b>
<b>NEMZETI KUTATÁSI, FEJLESZTÉSI ÉS INNOVÁCIÓS ALAP</b>	<b>70 393,2</b>	<b>48 817,1</b>	<b>69,3%</b>	<b>77 951,6</b>	<b>54 163,9</b>	<b>69,5%</b>
<b>BETHLEN GÁBOR ALAP</b>	<b>17 578,1</b>	<b>15 488,2</b>	<b>88,1%</b>	<b>11 407,5</b>	<b>20 676,8</b>	<b>181,3%</b>
<b>NEMZETI KULTURÁLIS ALAP</b>	<b>13 465,7</b>	<b>12 509,3</b>	<b>92,9%</b>	<b>9 700,0</b>	<b>14 396,8</b>	<b>148,4%</b>
<b>SZÖVETKEZETI HITELINTÉZETEK INTEGRÁCIÓS ALAPJA</b>				<b>4 701,5</b>	<b>16 547,9</b>	<b>352,0%</b>
<b>TÁRSADALOMBIZTOSÍTÁSI ALAPOK</b>	<b>5 032 753,6</b>	<b>4 608 817,2</b>	<b>91,6%</b>	<b>4 935 437,7</b>	<b>4 560 596,3</b>	<b>92,4%</b>
<b>NYUGDÍJBIZTOSÍTÁSI ALAP</b>	<b>3 125 136,1</b>	<b>2 848 927,5</b>	<b>91,2%</b>	<b>3 024 597,6</b>	<b>2 804 083,4</b>	<b>92,7%</b>
Szociális hozzájárulási adó és járulékok	3 094 512,2	2 787 163,6	90,1%	2 995 948,5	2 772 551,2	92,5%
Egyéb járulékok és hozzájárulások	14 338,4	12 809,4	89,3%	12 321,9	12 901,2	104,7%
Késedelmi pótlék és bírság	11 839,3	10 700,7	90,4%	11 965,7	9 115,2	76,2%
Egyéb bevételek	4 446,2	38 253,8	860,4%	4 361,5	9 515,7	218,2%
<b>EGÉSZSÉGBIZTOSÍTÁSI ALAP</b>	<b>1 907 617,5</b>	<b>1 759 889,7</b>	<b>92,3%</b>	<b>1 910 840,1</b>	<b>1 756 512,9</b>	<b>91,9%</b>
Szociális hozzájárulási adó és járulékok	695 188,0	627 314,4	90,2%	986 987,9	912 779,7	92,5%
Egyéb járulékok és hozzájárulások	45 224,4	32 869,7	72,7%	45 343,2	44 930,5	99,1%
Egészségügyi hozzájárulás	152 974,4	131 369,6	85,9%	161 754,0	151 787,6	93,8%
Késedelmi pótlék és bírság	3 555,9	3 210,6	90,3%	4 438,5	3 619,1	81,5%
Költségvetési támogatások, térítések	897 348,9	840 195,0	93,6%	582 367,3	520 404,0	89,4%
Egyéb bevételek	113 325,9	124 930,3	110,2%	129 949,2	122 992,0	94,6%

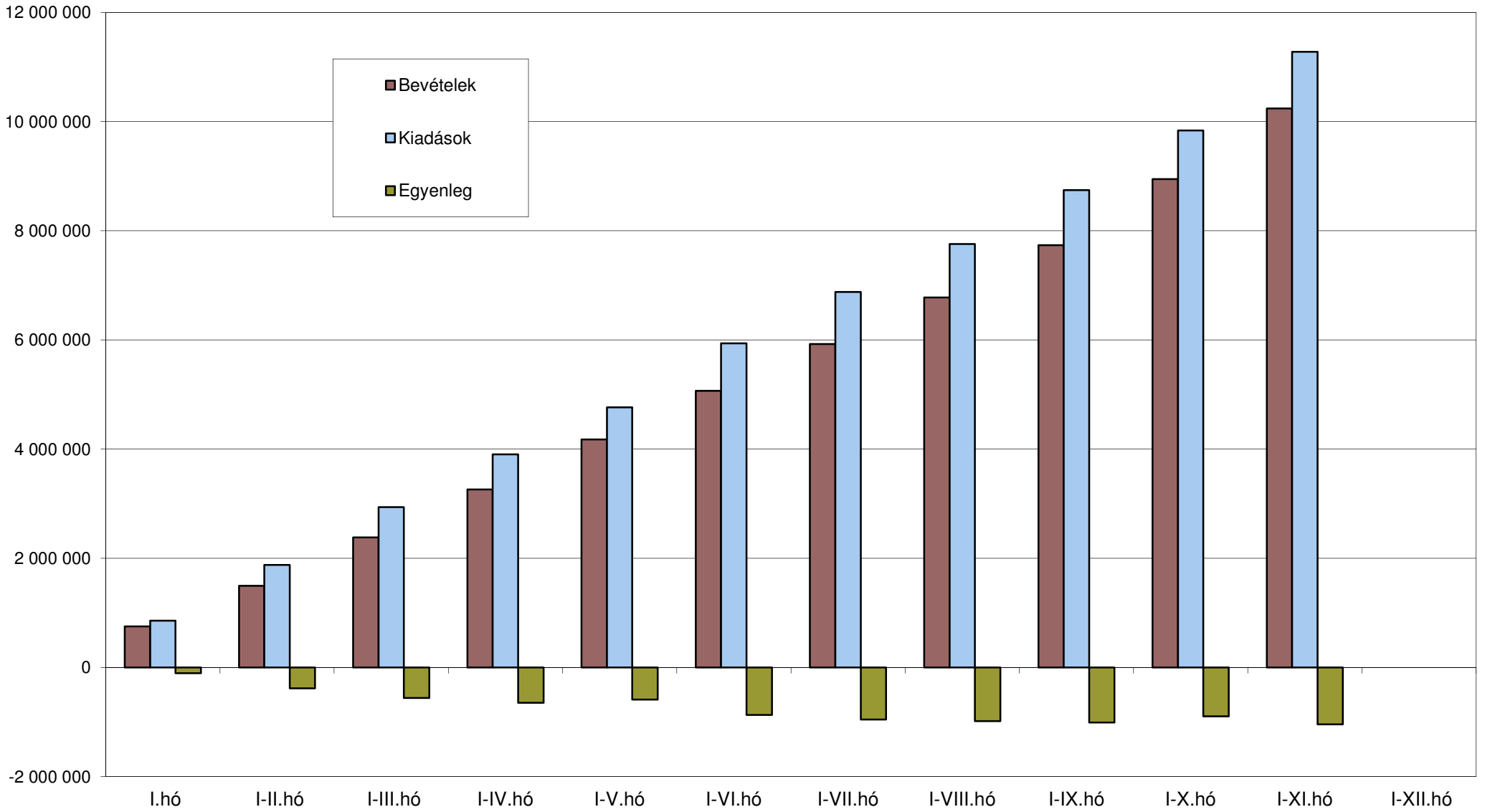
KIADÁSOK	2014. évi			2015. évi		
	teljesítés	I-XI. hó	teljesítés %-a	törvényi módosított előirányzat	I-XI. hó	előir. %-a
<b>KÖZPONTI KÖLTSÉGVETÉS</b>	<b>12 770 921,9</b>	<b>10 971 243,7</b>	<b>85,9%</b>	<b>11 860 309,4</b>	<b>11 280 558,9</b>	<b>95,1%</b>
<b>EGYEDI ÉS NORMATÍV TÁMOGATÁSOK</b>	<b>283 636,0</b>	<b>277 029,5</b>	<b>97,7%</b>	<b>301 754,1</b>	<b>305 085,7</b>	<b>101,1%</b>
<b>KÖZSZOLGÁLATI MŰSORSZOLGÁLTATÁS TÁMOGATÁSA</b>	<b>69 887,7</b>	<b>64 061,5</b>	<b>91,7%</b>	<b>69 861,0</b>	<b>64 088,1</b>	<b>91,7%</b>
<b>SZOCIÁLPOLITIKAI MENETDÍJ TÁMOGATÁS</b>	<b>103 243,9</b>	<b>93 638,5</b>	<b>90,7%</b>	<b>104 000,0</b>	<b>89 105,4</b>	<b>85,7%</b>
<b>LAKÁSEPÍTÉSI TÁMOGATÁSOK</b>	<b>127 959,9</b>	<b>115 686,1</b>	<b>90,4%</b>	<b>128 900,0</b>	<b>95 000,3</b>	<b>73,7%</b>
<b>NEMEZETI CSALÁD- ÉS SZOCIÁLPOLITIKAI ALAP</b>	<b>684 829,9</b>	<b>630 143,9</b>	<b>92,0%</b>	<b>707 925,2</b>	<b>652 972,3</b>	<b>92,2%</b>
Családi támogatások	422 943,2	388 156,8	91,8%	422 409,4	384 592,5	91,0%
Korhatár alatti ellátások	173 394,2	160 378,2	92,5%	134 399,0	125 672,4	93,5%
Jövedelempótló és jövedelemkiegészítő szociális támogatások	63 760,7	58 530,2	91,8%	125 665,3	120 503,8	95,9%
Különféle jogcímen adott térítések	24 731,8	23 078,8	93,3%	25 451,5	22 203,6	87,2%
<b>KÖLTSÉGVETÉSI SZERVEK ÉS FEJEZETI KEZELÉSŰ ELŐIRÁNYZATOK</b>	<b>7 480 381,6</b>	<b>6 343 037,1</b>	<b>84,8%</b>	<b>7 090 937,4</b>	<b>7 210 764,3</b>	<b>101,7%</b>
Költségvetési szervek kiadásai	4 169 059,1	3 574 725,3	85,7%	3 362 423,2	3 773 214,8	112,2%
Szakmai fejezeti kezelési előirányzatok kiadásai	1 087 363,1	921 821,6	84,8%	1 220 405,9	1 034 435,8	84,8%
Szakmai fejezeti kezelési előirányzatok unios kiadásai	2 223 959,4	1 846 490,3	83,0%	2 508 108,3	2 403 113,7	95,8%
<b>AZ ÁLLAMHÁZTARTÁS ALRENDSZEREINEK TÁMOGATÁSA</b>	<b>1 804 250,6</b>	<b>1 620 123,1</b>	<b>89,8%</b>	<b>1 368 264,3</b>	<b>1 240 467,0</b>	<b>90,7%</b>
Elkülönített állami pénzalapok támogatása	119 734,7	93 657,2	78,2%	133 752,4	129 261,8	96,6%
Garancia és hozzájárulás a társadalombiztosítási ellátásokhoz	892 121,1	835 417,7	93,6%	576 967,3	515 712,6	89,4%
Helyi önkormányzatok támogatása	723 640,9	622 294,3	86,0%	656 044,6	595 492,6	90,8%
Támogatás az önkormányzati adósságok törlesztéséhez	68 753,9	68 753,9	100,0%	1 500,0		
<b>KAMATKIADÁSOK</b>	<b>1 345 850,2</b>	<b>1 241 755,6</b>	<b>92,3%</b>	<b>1 112 230,9</b>	<b>1 106 505,8</b>	<b>99,5%</b>
<b>TÁRSADALMI ÖNSZERVEZŐDÉSEK TÁMOGATÁSA</b>	<b>10 281,2</b>	<b>10 832,4</b>	<b>105,4%</b>	<b>3 809,8</b>	<b>3 809,8</b>	<b>100,0%</b>
<b>KORMÁNYZATI RENDKÍVÜLI KIADÁSOK</b>	<b>4 456,0</b>	<b>4 100,3</b>	<b>92,0%</b>	<b>4 170,5</b>	<b>3 653,7</b>	<b>87,6%</b>
<b>KEZESSÉGÉRVÉNYESÍTÉS</b>	<b>18 946,9</b>	<b>17 688,0</b>	<b>93,4%</b>	<b>26 988,2</b>	<b>11 162,4</b>	<b>41,4%</b>
<b>EGYÉB KIADÁSOK</b>	<b>134 918,8</b>	<b>121 049,3</b>	<b>89,7%</b>	<b>70 069,5</b>	<b>74 265,0</b>	<b>106,0%</b>
<b>TARTALÉKOK</b>				<b>345 700,0</b>		
Rendkívüli kormányzati intézkedések				160 000,0		
Céltartalékok				155 700,0		
Országvédelmi Alap				30 000,0		
<b>HOZZÁJÁRULÁS AZ EU KÖLTSÉGVETÉSÉHEZ</b>	<b>290 866,9</b>	<b>256 027,2</b>	<b>88,0%</b>	<b>295 559,5</b>	<b>266 237,6</b>	<b>90,1%</b>
<b>ÁLLAMI VAGYONNAL KAPCSOLATOS KIADÁSOK</b>	<b>411 412,3</b>	<b>176 071,1</b>	<b>42,8%</b>	<b>230 139,0</b>	<b>157 441,5</b>	<b>68,4%</b>
<b>ELKÜLÖNÍTETT ÁLLAMI PÉNZALAPOK</b>	<b>465 698,8</b>	<b>369 876,5</b>	<b>79,4%</b>	<b>542 381,5</b>	<b>433 198,8</b>	<b>79,9%</b>
<b>KÖZPONTI NUKLEÁRIS PÉNZÜGYI ALAP</b>	<b>12 493,2</b>	<b>11 466,1</b>	<b>91,8%</b>	<b>15 491,3</b>	<b>14 423,4</b>	<b>93,1%</b>
<b>NEMZETI FOGLALKOZTATÁSI ALAP</b>	<b>389 162,1</b>	<b>313 666,6</b>	<b>80,6%</b>	<b>427 364,6</b>	<b>326 780,6</b>	<b>76,5%</b>
Passzív kiadások	49 686,6	42 394,8	85,3%	50 400,0	42 641,9	84,6%
Startmunka-program	225 471,1	203 210,0	90,1%	270 000,0	228 717,2	84,7%
EU-s elő- és társfinanszírozás	54 000,3	33 406,6	61,9%	67 764,6	32 417,2	47,8%
Egyéb kiadások	60 004,1	34 655,2	57,8%	39 200,0	23 004,3	58,7%
<b>WMÁB KÁRTALANÍTÁSI ALAP</b>	<b>6,3</b>	<b>5,2</b>	<b>82,0%</b>	<b>10,0</b>	<b>3,8</b>	<b>37,8%</b>
<b>NEMZETI KUTATÁSI, FEJLESZTÉSI ÉS INNOVÁCIÓS ALAP</b>	<b>34 918,8</b>	<b>20 386,8</b>	<b>58,4%</b>	<b>74 106,6</b>	<b>46 274,0</b>	<b>62,4%</b>
<b>BETHLEN GÁBOR ALAP</b>	<b>17 358,0</b>	<b>14 092,0</b>	<b>81,2%</b>	<b>11 807,5</b>	<b>18 991,9</b>	<b>160,8%</b>
<b>NEMZETI KULTURÁLIS ALAP</b>	<b>11 355,3</b>	<b>9 854,6</b>	<b>86,8%</b>	<b>8 900,0</b>	<b>10 140,4</b>	<b>113,9%</b>
<b>SZÖVETKEZETI HITELINTÉZETEK INTEGRÁCIÓS ALAPJA</b>	<b>405,1</b>	<b>405,1</b>	<b>100,0%</b>	<b>4 701,5</b>	<b>16 584,8</b>	<b>352,8%</b>
<b>TÁRSADALOMBIZTOSÍTÁSI ALAPOK</b>	<b>5 024 802,1</b>	<b>4 410 591,7</b>	<b>87,8%</b>	<b>4 935 437,7</b>	<b>4 514 752,5</b>	<b>91,5%</b>
<b>NYUGDÍJBIZTOSÍTÁSI ALAP</b>	<b>3 117 592,5</b>	<b>2 688 814,5</b>	<b>86,2%</b>	<b>3 024 597,6</b>	<b>2 754 001,9</b>	<b>91,1%</b>
Nyugellátások	2 915 048,6	2 672 723,1	91,7%	3 007 227,4	2 740 746,2	91,1%
TB költségvetési szervek kiadásai	11 659,9	10 129,9	86,9%	10 600,8	10 061,1	94,9%
Egyéb kiadások	6 206,3	5 961,5	96,1%	6 769,4	3 194,6	47,2%
Költségvetési befizetés	184 677,7					
<b>EGÉSZSÉGBIZTOSÍTÁSI ALAP</b>	<b>1 907 209,6</b>	<b>1 721 777,3</b>	<b>90,3%</b>	<b>1 910 840,1</b>	<b>1 760 750,5</b>	<b>92,1%</b>
Táppénz	68 190,3	61 370,5	90,0%	68 500,0	69 983,2	102,2%
GYED	104 163,7	95 440,7	91,6%	109 500,0	103 889,5	94,9%
EA egyéb pénzbeli ellátásai	51 167,7	46 324,1	90,5%	51 362,1	50 325,3	98,0%
Rokkantsági, rehabilitációs ellátások	335 543,4	308 027,3	91,8%	336 000,0	292 164,9	87,0%
Gyógyító megelőző ellátás	945 649,2	844 611,1	89,3%	948 630,6	856 842,3	90,3%
Gyógyszertámogatás	302 304,0	275 828,9	91,2%	298 114,0	292 733,9	98,2%
Gyógyászati segédesszköz támogatás	55 947,7	50 692,2	90,6%	51 300,0	53 445,5	104,2%
EA egyéb természetbeni ellátásai	21 619,8	19 154,3	88,6%	25 380,0	21 224,3	83,6%
TB költségvetési szervek kiadásai	9 716,6	8 723,6	89,8%	8 828,1	8 843,2	100,2%
Egyéb kiadások	12 907,2	11 604,6	89,9%	13 225,3	11 298,5	85,4%
<b>EGYENLEGEK PÉNZFORGALMI SZEMLELETBEN</b>	<b>-816 588,1</b>	<b>-938 252,2</b>	<b>114,9%</b>	<b>-841 454,4</b>	<b>-1 038 553,1</b>	<b>123,4%</b>
<b>KÖZPONTI KÖLTSÉGVETÉS</b>	<b>5 621,6</b>	<b>26 286,7</b>	<b>467,6%</b>	<b>-50 949,7</b>	<b>21 983,9</b>	<b>-43,1%</b>
<b>ELKÜLÖNÍTETT ÁLLAMI PÉNZALAPOK</b>	<b>7 951,5</b>	<b>198 225,5</b>	<b>2492,9%</b>		<b>45 843,8</b>	
ebből: Nyugdíjbiztosítási Alap	7 543,6	160 113,0	2122,5%		50 081,4	
Egészségbiztosítási Alap	407,9	38 112,5			-4 237,6	
<b>KÖZPONTI ALRENDSZER ÖSSZESEN</b>	<b>-803 015,0</b>	<b>-713 740,0</b>	<b>88,9%</b>	<b>-892 404,1</b>	<b>-970 725,4</b>	<b>108,8%</b>

## A KÖZPONTI KORMÁNYZAT ELŐZETES MÉRLEGE

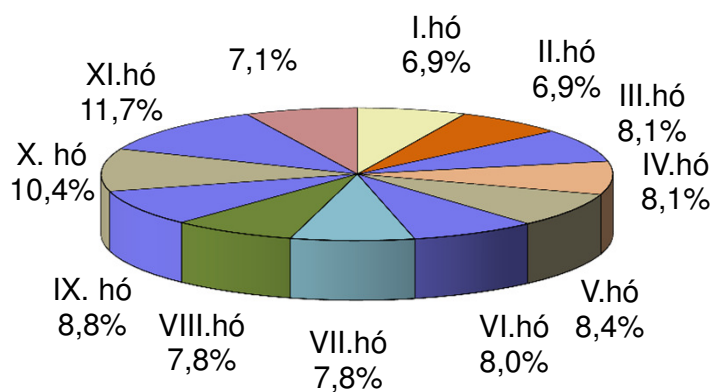
BEVÉTELEK	Novemberi adatok		
	2014. év	2015. év	teljesítés %-a
<b>KÖZPONTI KÖLTSÉGVETÉS</b>	<b>1 192 989,4</b>	<b>1 296 525,1</b>	<b>108,7%</b>
<b>GAZDÁLKODÓ SZERVEZETEK BEFIZETÉSEI</b>	<b>66 815,4</b>	<b>65 852,2</b>	<b>98,6%</b>
Társasági adó	19 057,5	22 777,3	119,5%
Hitelintézeti járadék	14,9	12,9	86,6%
Cégautóadó	757,0	746,3	98,6%
Energiaellátók jövedelemadója	4 007,4	2 174,3	54,3%
Egyszerűsített vállalkozói adó	1 418,9	1 280,5	90,2%
Energia adó	1 083,3	1 247,6	115,2%
Környezetterhelési díj	8,1	-1,8	-21,8%
Bányajáradék	4 211,3	2 318,0	55,0%
Játékadó	3 235,4	2 431,0	75,1%
Egyéb befizetések	2 999,9	1 828,1	60,9%
Egyéb központosított bevételek	23 396,0	24 965,3	106,7%
Pénzügyi szervezetek különadója	2,9	16,5	563,9%
Egyes ágazatokat terhelő különadó	-14,3	-17,6	123,2%
Kisadózók tételes adója	3 681,7	4 776,7	129,7%
Kisvállalati adó	848,2	364,1	42,9%
Közműadó	813,9	868,0	106,6%
Reklámadó	1 293,3	65,0	5,0%
<b>FOGYASZTÁSHOZ KAPCSOLT ADÓK</b>	<b>449 450,6</b>	<b>461 140,8</b>	<b>102,6%</b>
Általános forgalmi adó	328 770,6	346 095,7	105,3%
Jövedéki adó	85 800,7	88 582,3	103,2%
Regisztrációs adó	1 647,7	1 835,1	111,4%
Távközlési adó	4 772,2	4 616,9	96,7%
Pénzügyi tranzakciós illeték	25 557,4	16 935,9	66,3%
Biztosítási adó	2 902,0	3 074,9	106,0%
<b>LAKOSSÁG BEFIZETÉSEI</b>	<b>141 909,7</b>	<b>154 930,7</b>	<b>109,2%</b>
Személyi jövedelemadó	130 276,4	138 373,5	106,2%
Adóbefizetések	32,4	1 952,1	6025,8%
Illeték befizetések	9 668,2	12 811,1	132,5%
Gépjárműadó	1 699,2	1 701,9	100,2%
Háztartási alkalmazott utáni regisztrációs díj	1,7	2,1	122,7%
M.személyek jogv. megszűnéséhez kapcs. egyes jöv. különadója	231,7	89,9	38,8%
<b>KÖLTSÉGVETÉSI SZERVEK ÉS FEJEZETI KEZELÉSŰ ELŐIRÁNYZATOK</b>	<b>355 704,2</b>	<b>518 428,8</b>	<b>145,7%</b>
Költségvetési szervek bevételei	144 974,9	205 871,7	142,0%
Szakmai fejezeti kezelésű előirányzatok saját bevételei	5 747,2	8 352,5	145,3%
Fejezeti kezelésű előirányzatok EU támogatása	204 982,1	304 204,7	148,4%
<b>BEFIZETÉS AZ ÁLLAMHÁZTARTÁS ALRENDSZEREIBŐL</b>	<b>3 294,8</b>	<b>3 845,6</b>	<b>116,7%</b>
Központi költségvetési szervektől származó befizetések	1 956,4	2 795,9	142,9%
Elkülönített állami pénzalapok befizetése			
Helyi önkormányzatok befizetése	1 338,4	1 049,8	78,4%
Társadalombiztosítás pénzügyi alapjainak befizetése			
<b>ÁLLAMI VAGYONNAL KAPCSOLATOS BEFIZETÉSEK</b>	<b>133 248,2</b>	<b>79 431,6</b>	<b>59,6%</b>
<b>KAMATBEVÉTELEK</b>	<b>37 812,5</b>	<b>10 331,5</b>	<b>27,3%</b>
<b>EGYÉB BEVÉTELEK</b>	<b>878,2</b>	<b>796,6</b>	<b>90,7%</b>
<b>EGYÉB UNIÓS BEVÉTELEK</b>	<b>3 875,7</b>	<b>1 767,2</b>	<b>45,6%</b>
Vám és cukorágazati hozzájárulás visszatérítése	952,0	1 163,3	122,2%
Uniós támogatások utólagos megtérítése	2 923,7	603,9	20,7%
<b>ELKÜLÖNÍTETT ÁLLAMI PÉNZALAPOK</b>	<b>23 806,5</b>	<b>34 848,0</b>	<b>146,4%</b>
<b>KÖZPONTI NUKLEÁRIS PÉNZÜGYI ALAP</b>	<b>1 775,1</b>	<b>1 774,6</b>	<b>100,0%</b>
<b>NEMZETI FOGLALKOZTATÁSI ALAP</b>	<b>19 472,8</b>	<b>28 702,2</b>	<b>147,4%</b>
Szakképzési hozzájárulás	4 922,4	5 137,8	104,4%
Egészségbiztosítási- és munkaerőpiaci járulék NFA-t megillető hányada	11 429,4	12 241,0	107,1%
TÁMOP intézkedések bevételei	3 043,5	1 997,1	65,6%
Költségvetési támogatás		8 378,5	
Egyéb bevételek	77,6	947,8	1221,6%
<b>WMÁB KÁRTALANÍTÁSI ALAP</b>	<b>0,1</b>	<b>0,1</b>	<b>128,4%</b>
<b>NEMZETI KUTATÁSI, FEJLESZTÉSI ÉS INNOVÁCIÓS ALAP</b>	<b>956,1</b>	<b>2 148,8</b>	<b>224,7%</b>
<b>BETHLEN GÁBOR ALAP</b>	<b>754,3</b>	<b>1 160,7</b>	<b>153,9%</b>
<b>NEMZETI KULTURÁLIS ALAP</b>	<b>848,1</b>	<b>1 061,7</b>	<b>125,2%</b>
<b>SZÖVETKEZETI HITELINTÉZETEK INTEGRÁCIÓS ALAPJA</b>			
<b>TÁRSADALOMBIZTOSÍTÁSI ALAPOK</b>	<b>416 119,0</b>	<b>417 813,0</b>	<b>100,4%</b>
<b>NYUGDÍJBIZTOSÍTÁSI ALAP</b>	<b>256 970,9</b>	<b>258 001,5</b>	<b>100,4%</b>
Szociális hozzájárulási adó és járulékok	223 407,9	255 312,7	114,3%
Egyéb járulékok és hozzájárulások	770,2	1 198,9	155,7%
Készenléti pótlék és bírság	864,1	853,0	98,7%
Egyéb bevételek	31 928,8	636,8	2,0%
<b>EGÉSZSÉGBIZTOSÍTÁSI ALAP</b>	<b>159 148,1</b>	<b>159 811,5</b>	<b>100,4%</b>
Szociális hozzájárulási adó és járulékok	52 272,4	84 450,9	161,6%
Egyéb járulékok és hozzájárulások	-4 500,3	4 335,0	-96,3%
Egészségügyi hozzájárulás	2 218,0	11 726,9	528,7%
Készenléti pótlék és bírság	262,0	351,7	134,2%
Költségvetési támogatások, térítések	76 498,0	47 531,0	62,1%
Egyéb bevételek	32 398,0	11 416,0	35,2%

KIADÁSOK	Novemberi adatok		
	2014. év	2015. év	teljesítés %-a
<b>KÖZPONTI KÖLTSÉGVETÉS</b>	<b>1 103 965,7</b>	<b>1 441 623,5</b>	<b>130,6%</b>
<b>EGYEDI ÉS NORMATÍV TÁMOGATÁSOK</b>	<b>12 288,3</b>	<b>21 252,9</b>	<b>173,0%</b>
<b>KÖZSZOLGÁLATI MŰSORSZOLGÁLTATÁS TÁMOGATÁSA</b>	<b>5 828,4</b>	<b>5 841,7</b>	<b>100,2%</b>
<b>SZOCIÁLPOLITIKAI MENETDÍJ TÁMOGATÁS</b>	<b>9 151,2</b>	<b>8 371,1</b>	<b>91,5%</b>
<b>LAKÁSÉPÍTÉSI TÁMOGATÁSOK</b>	<b>16 696,9</b>	<b>10 490,4</b>	<b>62,8%</b>
<b>NEMEZETI CSALÁD- ÉS SZOCIÁLPOLITIKAI ALAP</b>	<b>57 141,6</b>	<b>60 176,9</b>	<b>105,3%</b>
Családi támogatások	36 599,7	36 780,8	100,5%
Korhatár alatti ellátások	13 343,3	10 671,4	80,0%
Jövedelempótló és jövedelemkiegészítő szociális támogatások	5 036,9	10 704,4	212,5%
Különféle jogcímen adott térítések	2 161,8	2 020,3	93,5%
<b>KÖLTSÉGVETÉSI SZERVEK ÉS FEJEZETI KEZELÉSŰ ELŐIRÁNYZATOK</b>	<b>605 026,8</b>	<b>957 974,5</b>	<b>158,3%</b>
Költségvetési szervek kiadásai	330 466,8	400 689,0	121,2%
Szakmai fejezeti kezelésű előirányzatok kiadásai	61 409,2	63 560,8	103,5%
Szakmai fejezeti kezelésű előirányzatok unios kiadásai	213 150,8	493 724,7	231,6%
<b>AZ ÁLLAMHÁZTARTÁS ALRENDSZEREINEK TÁMOGATÁSA</b>	<b>127 695,7</b>	<b>131 737,3</b>	<b>103,2%</b>
Elkülönített állami pénzalapok támogatása	763,8	10 912,9	1428,8%
Garancia és hozzájárulás a társadalombiztosítási ellátásokhoz	76 063,0	47 091,9	61,9%
Helyi önkormányzatok támogatása	50 868,9	73 732,5	144,9%
Támogatás az önkormányzati adósságok törlesztéséhez			
<b>KAMATKIADÁSOK</b>	<b>229 673,2</b>	<b>197 183,3</b>	<b>85,9%</b>
<b>TÁRSADALMI ÖNSZERVEZŐDÉSEK TÁMOGATÁSA</b>	<b>7,2</b>		
<b>KORMÁNYZATI RENDKIVÜLI KIADÁSOK</b>	<b>350,4</b>	<b>313,0</b>	<b>89,3%</b>
<b>KEZESSÉGÉRVÉNYESÍTÉS</b>	<b>2 581,2</b>	<b>2 072,7</b>	<b>80,3%</b>
<b>EGYÉB KIADÁSOK</b>	<b>11 075,3</b>	<b>2 912,1</b>	<b>26,3%</b>
<b>TARTALÉKOK</b>			
Rendkívüli kormányzati intézkedések			
Céltartalékok			
Országvédelmi Alap			
<b>HOZZÁJÁRULÁS AZ EU KÖLTSÉGVETÉSÉHEZ</b>	<b>20 266,2</b>	<b>32 457,3</b>	<b>160,2%</b>
<b>ÁLLAMI VAGYONNAL KAPCSOLATOS KIADÁSOK</b>	<b>6 183,3</b>	<b>10 840,3</b>	<b>175,3%</b>
<b>ELKÜLÖNÍTETT ÁLLAMI PÉNZALAPOK</b>	<b>30 690,1</b>	<b>48 218,6</b>	<b>157,1%</b>
<b>KÖZPONTI NUKLEÁRIS PÉNZÜGYI ALAP</b>	<b>96,2</b>	<b>565,3</b>	<b>587,5%</b>
<b>NEMZETI FOGLALKOZTATÁSI ALAP</b>	<b>27 489,3</b>	<b>34 788,9</b>	<b>126,6%</b>
Passzív kiadások	4 031,4	3 946,0	97,9%
Startmunka-program	16 730,7	27 204,4	162,6%
EU-s elő- és társfinanszírozás	2 696,5	1 953,5	72,4%
Egyéb kiadások	4 030,6	1 684,9	41,8%
<b>WMÁB KÁRTALANÍTÁSI ALAP</b>	<b>0,0</b>	<b>0,0</b>	<b>27,2%</b>
<b>NEMZETI KUTATÁSI, FEJLESZTÉSI ÉS INNOVÁCIÓS ALAP</b>	<b>1 444,6</b>	<b>6 351,0</b>	<b>439,6%</b>
<b>BETHLEN GÁBOR ALAP</b>	<b>1 341,6</b>	<b>881,6</b>	<b>65,7%</b>
<b>NEMZETI KULTURÁLIS ALAP</b>	<b>318,4</b>	<b>1 211,3</b>	<b>380,4%</b>
<b>SZÖVETKEZETI HITELINTÉZETEK INTEGRÁCIÓS ALAPJA</b>	<b>0,0</b>	<b>4 420,5</b>	
<b>TÁRSADALOMBIZTOSÍTÁSI ALAPOK</b>	<b>402 395,6</b>	<b>413 825,3</b>	<b>102,8%</b>
<b>NYUGDÍJBIZTOSÍTÁSI ALAP</b>	<b>246 504,0</b>	<b>250 583,8</b>	<b>101,7%</b>
Nyugellátások	244 955,9	249 389,5	101,8%
TB költségvetési szervek kiadásai	891,6	840,6	94,3%
Egyéb kiadások	656,5	353,7	53,9%
Költségvetési befizetés			
<b>EGÉSZSÉGBIZTOSÍTÁSI ALAP</b>	<b>155 891,6</b>	<b>163 241,4</b>	<b>104,7%</b>
Táppénz	6 443,4	7 513,5	116,6%
GYED	9 043,4	9 736,8	107,7%
EA egyéb pénzbeli ellátásai	4 575,8	4 946,5	108,1%
Rokkantsági, rehabilitációs ellátások	27 457,1	25 927,6	94,4%
Gyógyító megelőző ellátás	73 286,1	79 774,1	108,9%
Gyógyszertámogatás	26 166,3	25 538,5	97,6%
Gyógyászati segédeszköz támogatás	4 573,6	5 038,6	110,2%
EA egyéb természetbeni ellátásai	1 950,5	2 028,9	104,0%
TB költségvetési szervek kiadásai	682,9	920,6	134,8%
Egyéb kiadások	1 712,4	1 816,4	106,1%
<b>KÖZPONTI KÖLTSÉGVETÉS</b>	<b>89 023,7</b>	<b>-145 098,4</b>	<b>-163,0%</b>
<b>ELKÜLÖNÍTETT ÁLLAMI PÉNZALAPOK</b>	<b>-6 883,6</b>	<b>-13 370,6</b>	<b>194,2%</b>
<b>TÁRSADALOMBIZTOSÍTÁSI ALAPOK</b>	<b>13 723,4</b>	<b>3 987,7</b>	<b>29,1%</b>
ebből: Nyugdíjbiztosítási Alap	10 466,9	7 417,6	70,9%
Egészségbiztosítási Alap	3 256,5	-3 429,9	-105,3%
<b>KÖZPONTI ALRENDSZER ÖSSZESEN</b>	<b>95 863,5</b>	<b>-154 481,3</b>	<b>-161,1%</b>

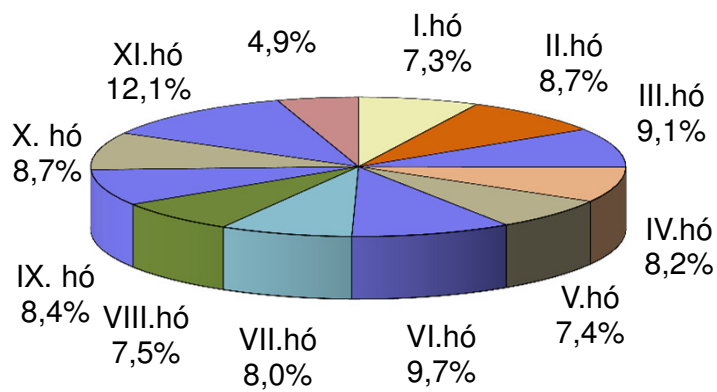
## A központi költségvetés fősszegeinek alakulása és az egyenleg változása 2015. évben



A központi költségvetés 2015. évi bevételeinek havonkénti alakulása az éves előirányzat százalékában



A központi költségvetés 2015. évi kiadásainak havonkénti alakulása az éves előirányzat százalékában

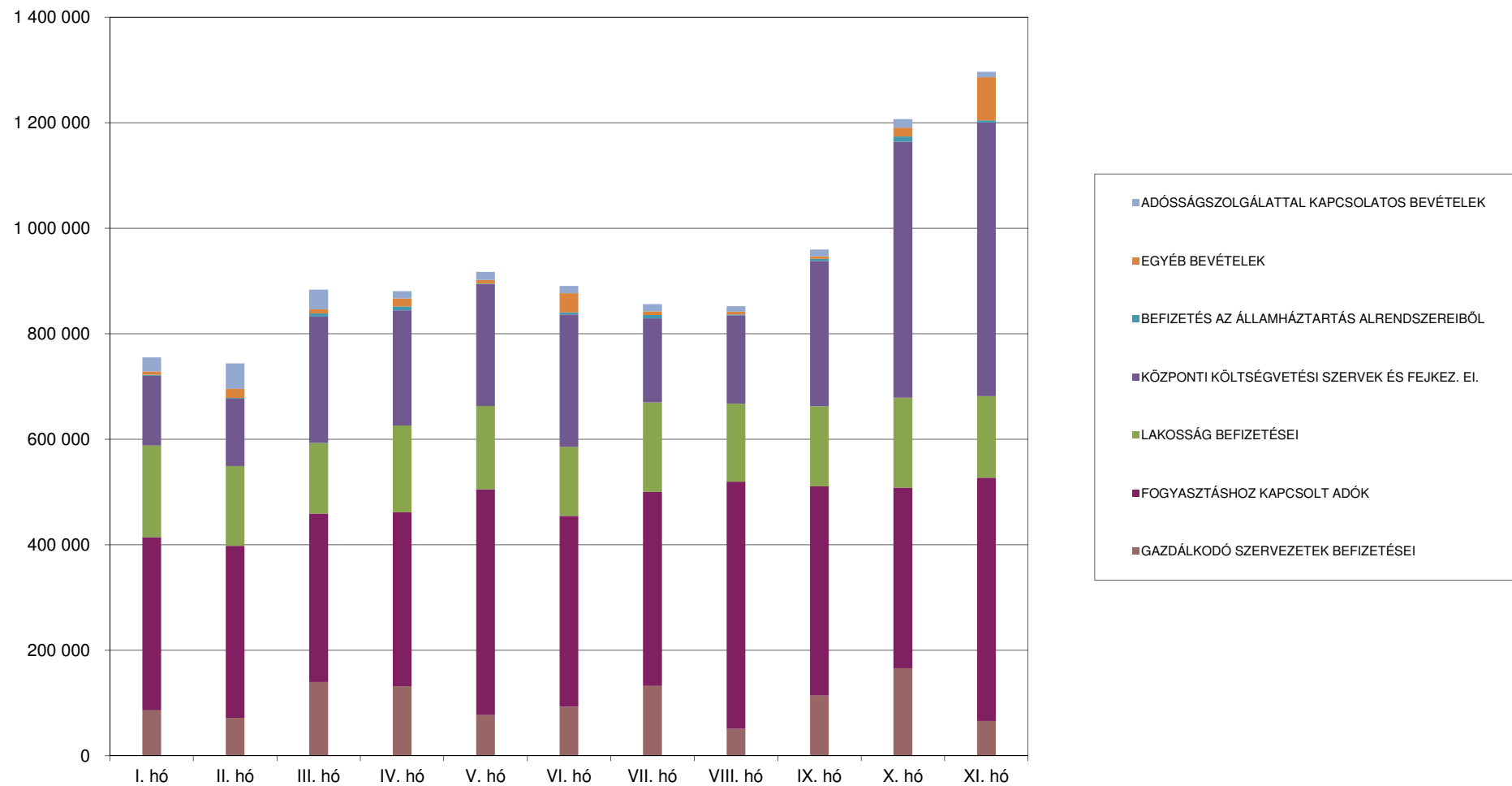




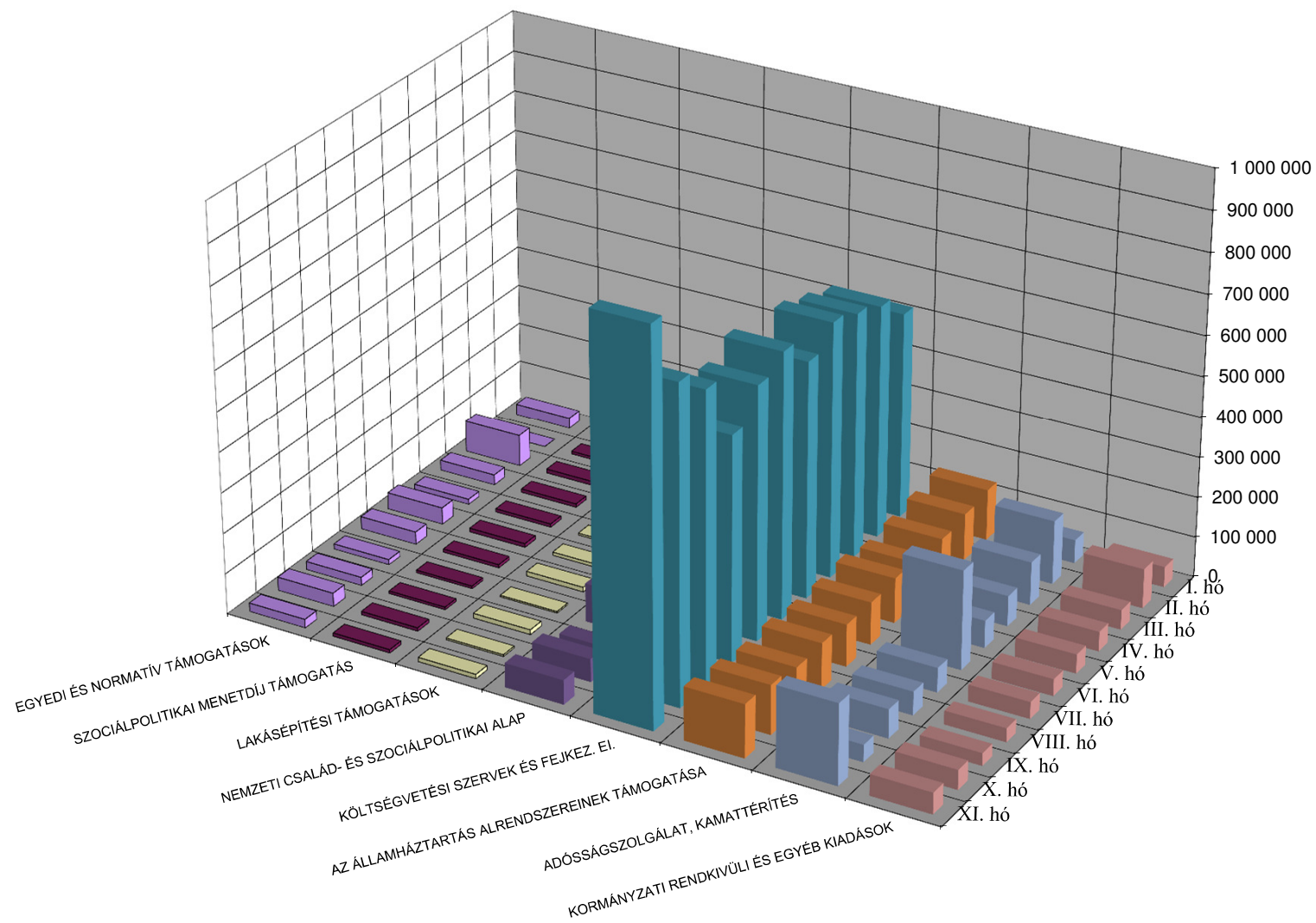




## A központi költségvetés bevételeinek alakulása bevételcsoportonként 2015. évben



## A központi költségvetés főbb kiadásainak havonkénti alakulása 2015. évben





## A központi költségvetés kiadásainak havonkénti alakulása kiadáscsoportonként 2015. évben

