

## A KÖZPONTI KORMÁNYZAT ELŐZETES MÉRLEGE

BEVÉTELEK	2014. évi			2015. évi		
	előzetes teljesítés	I-V. hó	teljesítés %-a	eredeti előirányzat	I-V. hó	előir. %-a
<b>KÖZPONTI KÖLTSÉGVETÉS</b>	<b>11 800 949,8</b>	<b>4 127 723,2</b>	<b>35,0%</b>	<b>10 890 705,0</b>	<b>4 180 250,4</b>	<b>38,4%</b>
<b>GAZDÁLKODÓ SZERVEZETEK BEFIZETÉSEI</b>	<b>1 305 054,6</b>	<b>474 530,7</b>	<b>36,4%</b>	<b>1 305 952,4</b>	<b>507 982,2</b>	<b>38,9%</b>
Társasági adó	394 813,0	152 878,7	38,7%	341 400,0	146 912,3	43,0%
Hitelintézeti járadék	20 582,3	4 072,4	19,8%	15 420,0	4 758,2	30,9%
Cégautóadó	31 673,0	15 284,0	48,3%	28 800,0	15 343,4	53,3%
Energiaellátók jövedelemadója	34 959,3	4 691,3	13,4%	44 700,0	19 049,3	42,6%
Egyszerűsített vállalkozói adó	96 829,4	24 288,0	25,1%	83 800,0	21 719,3	25,9%
Energia adó	14 613,2	7 441,3	50,9%	15 500,0	9 805,3	63,3%
Környezetterhelési díj	5 470,9	1 561,0	28,5%	6 000,0	1 570,5	26,2%
Bányajáradék	62 962,9	28 683,4	45,6%	49 000,0	16 665,7	34,0%
Játékadó	34 563,0	13 959,5	40,4%	39 700,0	15 820,7	39,9%
Egyéb befizetések	24 150,5	11 458,3	47,4%	27 000,0	8 379,0	31,0%
Egyéb központosított bevételek	323 670,1	125 277,2	38,7%	377 132,4	155 439,3	41,2%
Pénzügyi szervezetek különadója	148 554,6	37 028,3	24,9%	144 200,0	37 097,8	25,7%
Egyes ágazatok terhelő különadó	-969,6	-703,3	72,5%		321,1	
Kisadózók tételes adója	42 206,8	16 668,7	39,5%	56 300,0	21 758,9	38,6%
Kisvállalati adó	12 680,9	6 147,5	48,5%	16 400,0	5 199,0	31,7%
Közműadó	55 021,1	25 794,5	46,9%	54 000,0	27 089,2	50,2%
Reklámadó	3 273,3			6 600,0	1 053,1	16,0%
<b>FOGYASZTÁSHOZ KAPCSOLT ADÓK</b>	<b>4 335 948,1</b>	<b>1 645 966,1</b>	<b>38,0%</b>	<b>4 396 685,0</b>	<b>1 729 515,1</b>	<b>39,3%</b>
Általános forgalmi adó	3 035 580,2	1 144 556,0	37,7%	3 172 385,0	1 228 452,3	38,7%
Jövedéki adó	918 930,3	337 392,8	36,7%	913 500,0	363 342,5	39,8%
Regisztrációs adó	18 810,1	7 518,1	40,0%	19 600,0	8 375,8	42,7%
Távközlési adó	55 955,0	23 134,6	41,3%	56 400,0	22 804,4	40,4%
Pénzügyi tranzakciós illeték	277 923,5	120 223,9	43,3%	206 200,0	92 942,8	45,1%
Biztosítási adó	28 749,1	13 140,6	45,7%	28 600,0	13 597,4	47,5%
<b>LAKOSSÁG BEFIZETÉSEI</b>	<b>1 753 750,3</b>	<b>742 888,1</b>	<b>42,4%</b>	<b>1 806 600,0</b>	<b>781 988,4</b>	<b>43,3%</b>
Személyi jövedelemadó	1 589 055,4	673 016,1	42,4%	1 639 700,0	706 508,3	43,1%
Adóbefizetések	443,9	149,4	33,6%	500,0	766,0	153,2%
Illeték befizetések	120 273,9	48 599,0	40,4%	120 000,0	53 853,9	44,9%
Gépjárműadó	42 402,3	20 787,8	49,0%	45 500,0	21 767,2	47,8%
Háztartási alkalmazott utáni regisztrációs díj	26,3	11,1	42,2%		12,9	
M.személyek jogv. megszűnéséhez kapcs. egyes jöv. különadója	1 548,5	324,7	21,0%	900,0	-919,8	-102,2%
<b>KÖLTSÉGVETÉSI SZERVEK ÉS FEJEZETI KEZELÉSŰ ELŐIRÁNYZATOK</b>	<b>3 489 666,1</b>	<b>1 118 337,5</b>	<b>32,0%</b>	<b>2 925 572,8</b>	<b>947 665,6</b>	<b>32,4%</b>
Költségvetési szervek bevételei	1 719 221,4	626 064,6	36,4%	1 178 391,6	610 803,3	51,8%
Szakmai fejezeti kezelésű előirányzatok saját bevételei	117 990,5	39 963,3	33,9%	27 037,1	34 161,0	126,3%
Fejezeti kezelésű előirányzatok EU támogatása	1 652 454,1	452 309,6	27,4%	1 720 144,1	302 701,2	17,6%
<b>BEFIZETÉS AZ ÁLLAMHÁZTARTÁS ALRENDSZEREIBŐL</b>	<b>248 362,9</b>	<b>22 545,0</b>	<b>9,1%</b>	<b>64 253,9</b>	<b>17 970,1</b>	<b>28,0%</b>
Központi költségvetési szervektől származó befizetések	30 634,1	8 557,6	27,9%	45 799,9	6 970,8	15,2%
Elkülönített állami pénzalapok befizetése	10 000,0	2 500,0	25,0%	10 000,0	2 500,0	25,0%
Helyi önkormányzatok befizetése	23 051,0	11 487,5	49,8%	8 454,0	8 499,3	100,5%
Társadalombiztosítás pénzügyi alapjainak befizetése	184 677,7					
<b>ÁLLAMI VAGYONNAL KAPCSOLATOS BEFIZETÉSEK</b>	<b>266 095,7</b>	<b>16 358,1</b>	<b>6,1%</b>	<b>245 868,8</b>	<b>19 567,9</b>	<b>8,0%</b>
<b>KAMATBEVÉTELEK</b>	<b>334 456,1</b>	<b>81 697,3</b>	<b>24,4%</b>	<b>82 600,0</b>	<b>141 086,3</b>	<b>170,8%</b>
<b>EGYÉB BEVÉTELEK</b>	<b>38 937,2</b>	<b>20 214,2</b>	<b>51,9%</b>	<b>8 896,9</b>	<b>13 196,9</b>	<b>148,3%</b>
<b>EGYÉB UNIÓS BEVÉTELEK</b>	<b>28 678,9</b>	<b>5 186,2</b>	<b>18,1%</b>	<b>54 275,2</b>	<b>21 278,0</b>	<b>39,2%</b>
Vám és cukorágazati hozzájárulás visszatérítése	11 192,5	4 582,4	40,9%	11 187,5	5 724,3	51,2%
Uniós támogatások utólagos megtérítése	17 486,4	603,8	3,5%	43 087,7	15 553,7	36,1%
<b>ELKÜLÖNÍTETT ÁLLAMI PÉNZALAPOK</b>	<b>471 985,5</b>	<b>190 316,2</b>	<b>40,3%</b>	<b>486 730,3</b>	<b>205 032,1</b>	<b>42,1%</b>
<b>KÖZPONTI NUKLEÁRIS PÉNZÜGYI ALAP</b>	<b>32 226,2</b>	<b>18 955,2</b>	<b>58,8%</b>	<b>26 963,6</b>	<b>14 541,9</b>	<b>53,9%</b>
<b>NEMZETI FOGLALKOZTATÁSI ALAP</b>	<b>337 746,6</b>	<b>137 728,7</b>	<b>40,8%</b>	<b>360 697,6</b>	<b>143 626,3</b>	<b>39,8%</b>
Szakképzési hozzájárulás	60 910,8	24 695,2	40,5%	63 134,0	26 448,8	41,9%
Egészségbiztosítási- és munkaerőpiaci járulékok NFA-t megillető hányada	135 819,4	56 016,5	41,2%	141 772,9	59 181,0	41,7%
TÁMOP intézkedések bevételei	39 776,7	15 490,0	38,9%	43 000,0	11 290,2	26,3%
Költségvetési támogatás	95 936,7	39 973,5	41,7%	108 990,7	41 892,3	38,4%
Egyéb bevételek	5 303,0	1 553,5	29,3%	3 800,0	4 814,0	126,7%
<b>WMÁB KÁRTALANÍTÁSI ALAP</b>	<b>17,4</b>	<b>8,8</b>	<b>50,5%</b>	<b>10,0</b>	<b>4,6</b>	<b>46,5%</b>
<b>NEMZETI KUTATÁSI, FEJLESZTÉSI ÉS INNOVÁCIÓS ALAP</b>	<b>70 979,9</b>	<b>20 302,8</b>	<b>28,6%</b>	<b>77 951,6</b>	<b>22 805,1</b>	<b>29,3%</b>
<b>BETHLEN GÁBOR ALAP</b>	<b>17 578,2</b>	<b>7 617,7</b>	<b>43,3%</b>	<b>11 407,5</b>	<b>5 732,5</b>	<b>50,3%</b>
<b>NEMZETI KULTURÁLIS ALAP</b>	<b>13 437,3</b>	<b>5 703,1</b>	<b>42,4%</b>	<b>9 700,0</b>	<b>6 194,2</b>	<b>63,9%</b>
<b>SZÖVETKEZETI HITELINTÉZETEK INTEGRÁCIÓS ALAPJA</b>					<b>12 127,4</b>	
<b>TÁRSADALOMBIZOSÍTÁSI ALAPOK</b>	<b>5 031 617,8</b>	<b>2 106 829,9</b>	<b>41,9%</b>	<b>4 935 437,7</b>	<b>2 067 364,1</b>	<b>41,9%</b>
<b>NYUGDÍJBIZOSÍTÁSI ALAP</b>	<b>3 124 539,4</b>	<b>1 294 282,9</b>	<b>41,4%</b>	<b>3 024 597,6</b>	<b>1 259 638,5</b>	<b>41,6%</b>
Szociális hozzájárulási adó és járulékok	3 092 861,5	1 277 348,4	41,3%	2 995 948,5	1 245 240,3	41,6%
Egyéb járulékok és hozzájárulások	14 302,6	5 277,5	36,9%	12 321,9	4 865,2	39,5%
Késedelmi pótlék és bírság	11 839,3	5 865,1	49,5%	11 965,7	4 559,6	38,1%
Egyéb bevételek	5 536,0	5 791,9	104,6%	4 361,5	4 973,4	114,0%
<b>EGÉSZSÉGBIZOSÍTÁSI ALAP</b>	<b>1 907 078,4</b>	<b>812 547,0</b>	<b>42,6%</b>	<b>1 910 840,1</b>	<b>807 725,6</b>	<b>42,3%</b>
Szociális hozzájárulási adó és járulékok	694 816,3	286 892,9	41,3%	986 987,9	410 083,4	41,5%
Egyéb járulékok és hozzájárulások	45 070,6	18 341,3	40,7%	45 343,2	19 897,2	43,9%
Egészségügyi hozzájárulás	152 892,4	71 462,2	46,7%	161 754,0	77 426,4	47,9%
Késedelmi pótlék és bírság	3 555,9	1 744,3	49,1%	4 438,5	1 740,7	39,2%
Költségvetési támogatások, térítések	897 348,9	384 489,0	42,8%	582 367,3	241 012,0	41,4%
Egyéb bevételek	113 394,3	49 617,4	43,8%	129 949,2	57 566,0	44,3%

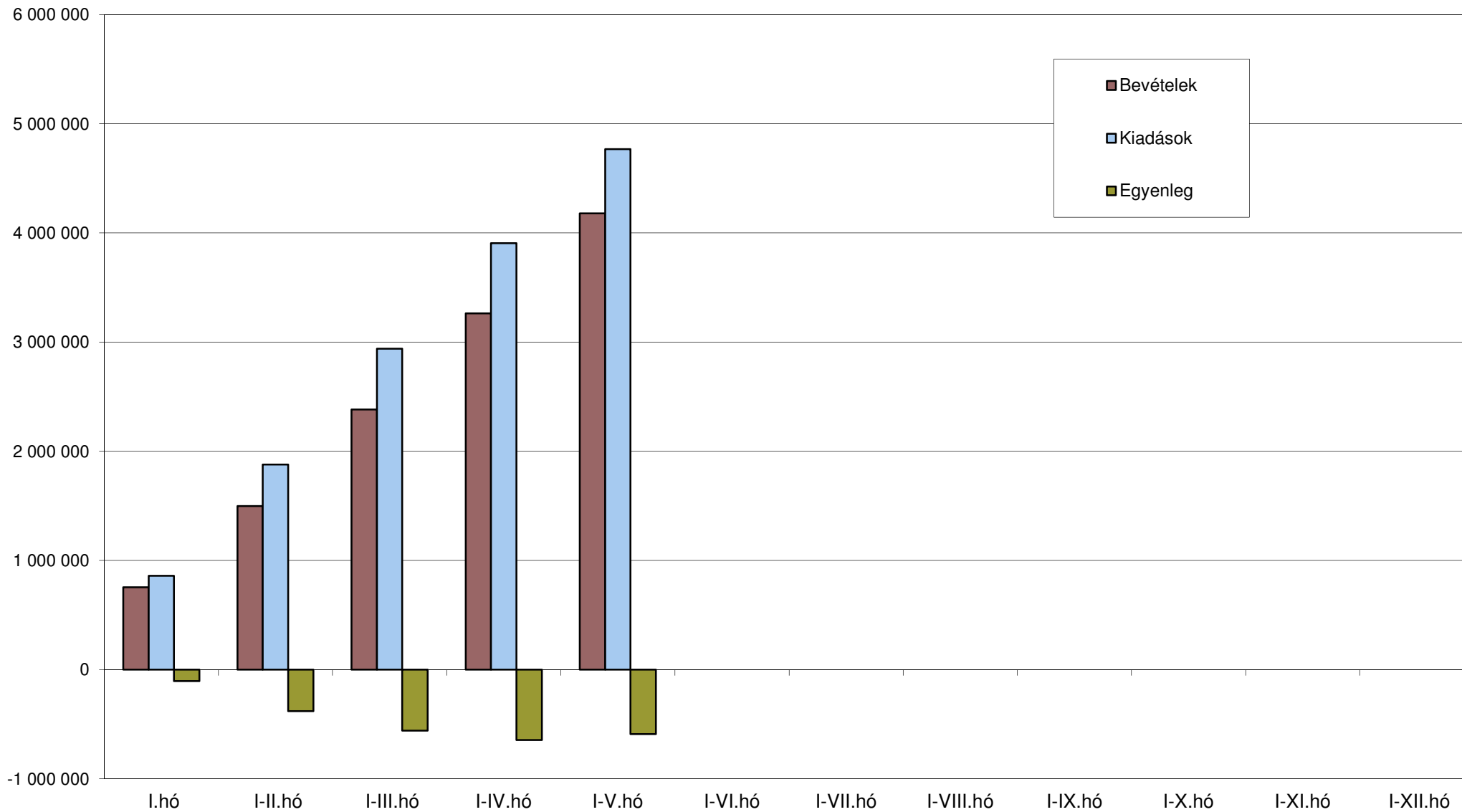
KIADÁSOK	2014. évi			2015. évi		
	előzetes teljesítés	I-V. hó	teljesítés %-a	eredeti előirányzat	I-V. hó	előir. %-a
<b>KÖZPONTI KÖLTSÉGVETÉS</b>	<b>12 638 079,8</b>	<b>4 945 054,5</b>	<b>39,1%</b>	<b>11 717 159,4</b>	<b>4 768 705,9</b>	<b>40,7%</b>
<b>EGYEDI ÉS NORMATÍV TÁMOGATÁSOK</b>	<b>283 635,9</b>	<b>135 765,1</b>	<b>47,9%</b>	<b>301 754,1</b>	<b>144 633,9</b>	<b>47,9%</b>
<b>KÖZSZOLGÁLATI MŰSORSZOLGÁLTATÁS TÁMOGATÁSA</b>	<b>69 887,7</b>	<b>29 108,8</b>	<b>41,7%</b>	<b>69 861,0</b>	<b>29 117,6</b>	<b>41,7%</b>
<b>SZOCIÁLPOLITIKAI MENETDÍJ TÁMOGATÁS</b>	<b>103 243,9</b>	<b>44 976,2</b>	<b>43,6%</b>	<b>104 000,0</b>	<b>42 187,3</b>	<b>40,6%</b>
<b>LAKÁSÉPÍTÉSI TÁMOGATÁSOK</b>	<b>127 959,9</b>	<b>55 311,6</b>	<b>43,2%</b>	<b>128 900,0</b>	<b>45 275,8</b>	<b>35,1%</b>
<b>NEMEZETI CSALÁD- ÉS SZOCIÁLPOLITIKAI ALAP</b>	<b>682 915,8</b>	<b>286 533,7</b>	<b>42,0%</b>	<b>707 925,2</b>	<b>298 525,3</b>	<b>42,2%</b>
Családi támogatások	421 024,9	175 657,5	41,7%	422 409,4	175 273,5	41,5%
Korhatár alatti ellátások	173 394,2	74 527,9	43,0%	134 399,0	61 119,6	45,5%
Jövedelempótló és jövedelemkiegészítő szociális támogatások	63 764,9	25 539,2	40,1%	125 665,3	51 754,7	41,2%
Különféle jogcímen adott térítések	24 731,8	10 809,0	43,7%	25 451,5	10 377,6	40,8%
<b>KÖLTSÉGVETÉSI SZERVEK ÉS FEJEZETI KEZELÉSŰ ELŐIRÁNYZATOK</b>	<b>7 361 918,5</b>	<b>2 788 412,8</b>	<b>37,9%</b>	<b>7 029 567,4</b>	<b>2 922 456,2</b>	<b>41,6%</b>
Költségvetési szervek kiadásai	4 057 253,9	1 611 280,3	39,7%	3 351 064,4	1 579 818,2	47,1%
Szakmai fejezeti kezelési előirányzatok kiadásai	1 098 414,9	477 834,0	43,5%	1 170 394,7	452 292,5	38,6%
Szakmai fejezeti kezelési előirányzatok unios kiadásai	2 206 249,7	699 298,6	31,7%	2 508 108,3	890 345,5	35,5%
<b>AZ ÁLLAMHÁZTARTÁS ALRENDSZEREINEK TÁMOGATÁSA</b>	<b>1 804 250,7</b>	<b>798 251,2</b>	<b>44,2%</b>	<b>1 361 484,3</b>	<b>555 305,7</b>	<b>40,8%</b>
Elkülönített állami pénzalapok támogatása	119 734,7	53 811,9	44,9%	133 752,4	59 282,5	44,3%
Garancia és hozzájárulás a társadalombiztosítási ellátásokhoz	892 121,1	382 363,9	42,9%	576 967,3	238 872,1	41,4%
Helyi önkormányzatok támogatása	723 640,9	293 505,5	40,6%	649 264,6	257 151,0	39,6%
Támogatás az önkormányzati adósságok törlesztéséhez	68 753,9	68 569,8	99,7%	1 500,0		
<b>KAMATKIADÁSOK</b>	<b>1 345 850,2</b>	<b>494 597,0</b>	<b>36,7%</b>	<b>1 112 230,9</b>	<b>445 433,9</b>	<b>40,0%</b>
<b>TÁRSADALMI ÖNSZERVEZŐDÉSEK TÁMOGATÁSA</b>	<b>10 836,0</b>	<b>8 780,9</b>	<b>81,0%</b>	<b>3 809,8</b>	<b>1 904,9</b>	<b>50,0%</b>
<b>KORMÁNYZATI RENDKÍVÜLI KIADÁSOK</b>	<b>4 456,0</b>	<b>1 925,0</b>	<b>43,2%</b>	<b>4 170,5</b>	<b>1 709,7</b>	<b>41,0%</b>
<b>KEZESSÉGÉRVÉNYESÍTÉS</b>	<b>18 949,3</b>	<b>7 635,1</b>	<b>40,3%</b>	<b>26 988,2</b>	<b>5 689,9</b>	<b>21,1%</b>
<b>EGYÉB KIADÁSOK</b>	<b>134 598,5</b>	<b>60 213,9</b>	<b>44,7%</b>	<b>70 069,5</b>	<b>40 701,5</b>	<b>58,1%</b>
<b>TARTALÉKOK</b>				<b>285 700,0</b>		
Rendkívüli kormányzati intézkedések				100 000,0		
Céltartalékok				155 700,0		
Országvédelmi Alap				30 000,0		
<b>HOZZÁJÁRULÁS AZ EU KÖLTSÉGVETÉSÉHEZ</b>	<b>290 866,9</b>	<b>165 942,2</b>	<b>57,1%</b>	<b>295 559,5</b>	<b>162 922,4</b>	<b>55,1%</b>
<b>ÁLLAMI VAGYONNAL KAPCSOLATOS KIADÁSOK</b>	<b>398 710,5</b>	<b>67 601,0</b>	<b>17,0%</b>	<b>215 139,0</b>	<b>72 841,8</b>	<b>33,9%</b>
<b>ELKÜLÖNÍTETT ÁLLAMI PÉNZALAPOK</b>	<b>466 229,9</b>	<b>163 978,4</b>	<b>35,2%</b>	<b>537 680,0</b>	<b>174 662,9</b>	<b>32,5%</b>
<b>KÖZPONTI NUKLEÁRIS PÉNZÜGYI ALAP</b>	<b>12 493,2</b>	<b>3 020,7</b>	<b>24,2%</b>	<b>15 491,3</b>	<b>4 713,9</b>	<b>30,4%</b>
<b>NEMZETI FOGLALKOZTATÁSI ALAP</b>	<b>389 268,9</b>	<b>143 965,1</b>	<b>37,0%</b>	<b>427 364,6</b>	<b>144 537,8</b>	<b>33,8%</b>
Passzív kiadások	49 664,7	18 523,1	37,3%	50 400,0	19 636,5	39,0%
Startmunka-program	225 542,3	100 628,0	44,6%	270 000,0	104 335,4	38,6%
EU-s elő- és társfinanszírozás	54 002,6	15 132,1	28,0%	67 764,6	10 431,2	15,4%
Egyéb kiadások	60 059,2	9 681,9	16,1%	39 200,0	10 134,6	25,9%
<b>WMÁB KÁRTALANÍTÁSI ALAP</b>	<b>6,3</b>	<b>4,8</b>	<b>75,3%</b>	<b>10,0</b>	<b>3,4</b>	<b>34,4%</b>
<b>NEMZETI KUTATÁSI, FEJLESZTÉSI ÉS INNOVÁCIÓS ALAP</b>	<b>35 371,5</b>	<b>9 312,7</b>	<b>26,3%</b>	<b>74 106,6</b>	<b>17 318,2</b>	<b>23,4%</b>
<b>BETHLEN GÁBOR ALAP</b>	<b>17 358,2</b>	<b>3 463,6</b>	<b>20,0%</b>	<b>11 807,5</b>	<b>4 531,4</b>	<b>38,4%</b>
<b>NEMZETI KULTURÁLIS ALAP</b>	<b>11 326,7</b>	<b>3 806,4</b>	<b>33,6%</b>	<b>8 900,0</b>	<b>3 558,1</b>	<b>40,0%</b>
<b>SZÖVETKEZETI HITELINTÉZETEK INTEGRÁCIÓS ALAPJA</b>	<b>405,1</b>	<b>405,1</b>		<b>0,0</b>	<b>0,0</b>	
<b>TÁRSADALOMBIZTOSÍTÁSI ALAPOK</b>	<b>5 025 933,2</b>	<b>1 997 565,0</b>	<b>39,7%</b>	<b>4 935 437,7</b>	<b>2 020 367,4</b>	<b>40,9%</b>
<b>NYUGDÍJBIZTOSÍTÁSI ALAP</b>	<b>3 118 854,7</b>	<b>1 228 605,8</b>	<b>39,4%</b>	<b>3 024 597,6</b>	<b>1 250 506,3</b>	<b>41,3%</b>
Nyugellátások	2 916 322,1	1 220 716,9	41,9%	3 007 227,4	1 244 147,1	41,4%
TB költségvetési szervek kiadásai	11 649,5	4 436,8	38,1%	10 600,8	3 865,2	36,5%
Egyéb kiadások	6 205,5	3 452,2	55,6%	6 769,4	2 494,0	36,8%
Költségvetési befizetés	184 677,7					
<b>EGÉSZSÉGBIZTOSÍTÁSI ALAP</b>	<b>1 907 078,4</b>	<b>768 959,1</b>	<b>40,3%</b>	<b>1 910 840,1</b>	<b>769 861,2</b>	<b>40,3%</b>
Táppénz	67 974,1	26 619,5	39,2%	68 500,0	30 598,7	44,7%
GYED	104 530,3	40 955,9	39,2%	109 500,0	45 474,7	41,5%
EA egyéb pénzbeli ellátásai	51 036,4	20 110,8	39,4%	51 362,1	21 422,1	41,7%
Rokkantsági, rehabilitációs ellátások	335 469,5	140 967,6	42,0%	336 000,0	109 100,1	32,5%
Gyógyító megelőző ellátás	945 649,8	375 484,7	39,7%	948 630,6	389 236,4	41,0%
Gyógyszertámogatás	302 308,5	124 220,7	41,1%	298 114,0	131 374,1	44,1%
Gyógyászati segédeszköz támogatás	55 947,9	22 835,5	40,8%	51 300,0	24 105,5	47,0%
EA egyéb természetbeni ellátásai	21 622,6	8 503,8	39,3%	25 380,0	9 198,7	36,2%
TB költségvetési szervek kiadásai	9 636,1	4 003,4	41,5%	8 828,1	4 267,3	48,3%
Egyéb kiadások	12 903,3	5 257,2	40,7%	13 225,3	5 083,8	38,4%
<b>EGYENLEGEK PÉNZFORGALMI SZEMLELETBEN</b>						
<b>KÖZPONTI KÖLTSÉGVETÉS</b>	<b>-837 130,0</b>	<b>-817 331,2</b>	<b>97,6%</b>	<b>-826 454,4</b>	<b>-588 455,4</b>	<b>71,2%</b>
<b>ELKÜLÖNÍTETT ÁLLAMI PÉNZALAPOK</b>	<b>5 755,6</b>	<b>26 337,8</b>	<b>457,6%</b>	<b>-50 949,7</b>	<b>30 369,2</b>	<b>-59,6%</b>
<b>TÁRSADALOMBIZTOSÍTÁSI ALAPOK</b>	<b>5 684,6</b>	<b>109 264,9</b>	<b>1922,1%</b>		<b>46 996,7</b>	
ebből: Nyugdíjbiztosítási Alap	5 684,6	65 677,0	1155,3%		9 132,3	
Egészségbiztosítási Alap		43 587,9			37 864,4	
<b>KÖZPONTI ALRENDSZER ÖSSZESEN</b>	<b>-825 689,8</b>	<b>-681 728,5</b>	<b>82,6%</b>	<b>-877 404,1</b>	<b>-511 089,6</b>	<b>58,3%</b>

## A KÖZPONTI KORMÁNYZAT ELŐZETES MÉRLEGE

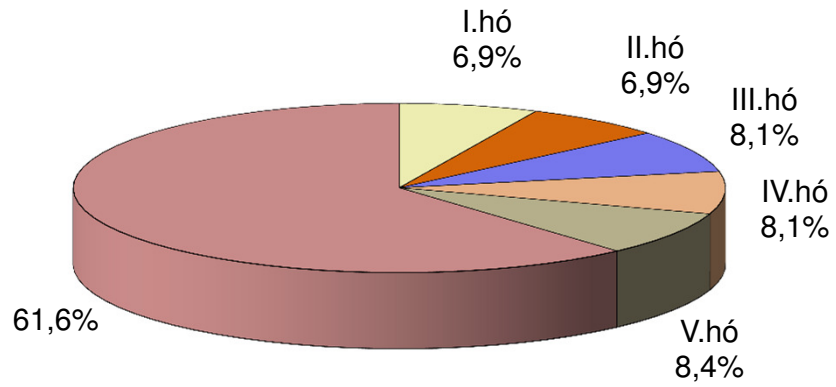
BEVÉTELEK	Májusi adatok		
	2014. év	2015. év	teljesítés %-a
<b>KÖZPONTI KÖLTSÉGVETÉS</b>	<b>956 364,7</b>	<b>917 195,1</b>	<b>95,9%</b>
<b>GAZDÁLKODÓ SZERVEZETEK BEFIZETÉSEI</b>	<b>73 550,4</b>	<b>77 396,3</b>	<b>105,2%</b>
Társasági adó	35 247,4	34 644,2	98,3%
Hitelintézeti járadék	82,4	146,0	177,2%
Cégautóadó	782,9	695,3	88,8%
Energiaellátók jövedelemadója	127,1	3 618,3	2847,1%
Egyszerűsített vállalkozói adó	1 487,6	1 252,6	84,2%
Energia adó	1 573,8	1 676,3	106,5%
Környezetterhelési díj	-66,6	-2,2	3,3%
Bányajáradék	5 022,2	2 814,6	56,0%
Játékadó	2 665,3	3 171,0	119,0%
Egyéb befizetések	1 891,3	1 063,5	56,2%
Egyéb központosított bevételek	19 534,7	22 742,5	116,4%
Pénzügyi szervezetek különadója	16,8	30,2	179,8%
Egyes ágazatokat terhelő különadó	52,5	-13,5	-25,7%
Kisadózók tételes adója	3 314,1	4 147,9	125,2%
Kisvállalati adó	1 067,6	569,3	53,3%
Közműadó	751,4	797,1	106,1%
Reklámadó		43,0	
<b>FOGYASZTÁSHOZ KAPCSOLT ADÓK</b>	<b>424 924,1</b>	<b>427 364,9</b>	<b>100,6%</b>
Általános forgalmi adó	312 335,7	325 510,2	104,2%
Jövedéki adó	82 077,1	76 094,0	92,7%
Regisztrációs adó	1 646,5	1 724,2	104,7%
Távközlési adó	4 766,3	4 724,0	99,1%
Pénzügyi tranzakciós illeték	21 202,3	16 315,9	77,0%
Biztosítási adó	2 896,2	2 996,6	103,5%
<b>LAKOSSÁG BEFIZETÉSEI</b>	<b>154 311,3</b>	<b>158 116,3</b>	<b>102,5%</b>
Személyi jövedelemadó	141 900,4	145 345,9	102,4%
Adóbefizetések	34,3	118,9	346,9%
Illeték befizetések	10 114,9	10 588,3	104,7%
Gépjárműadó	2 199,0	2 230,9	101,4%
Háztartási alkalmazott utáni regisztrációs díj	2,1	2,4	115,0%
M.személyek jogv. megszűnéséhez kapcs. egyes jöv. különadója	60,7	-170,1	-280,3%
<b>KÖLTSÉGVETÉSI SZERVEK ÉS FEJEZETI KEZELÉSŰ ELŐIRÁNYZATOK</b>	<b>262 666,8</b>	<b>230 897,5</b>	<b>87,9%</b>
Költségvetési szervek bevételei	85 013,4	123 799,6	145,6%
Szakmai fejezeti kezelésű előirányzatok saját bevételei	7 201,6	4 417,9	61,3%
Fejezeti kezelésű előirányzatok EU támogatása	170 451,7	102 680,0	60,2%
<b>BEFIZETÉS AZ ÁLLAMHÁZTARTÁS ALRENDSZEREIBŐL</b>	<b>2 970,9</b>	<b>1 367,1</b>	<b>46,0%</b>
Központi költségvetési szervektől származó befizetések	781,5	248,1	31,7%
Elkülönített állami pénzalapok befizetése			
Helyi önkormányzatok befizetése	2 189,4	1 119,0	51,1%
Társadalombiztosítás pénzügyi alapjainak befizetése			
<b>ÁLLAMI VAGYONNAL KAPCSOLATOS BEFIZETÉSEK</b>	<b>2 527,3</b>	<b>4 781,0</b>	<b>189,2%</b>
<b>KAMATBEVÉTELEK</b>	<b>31 925,3</b>	<b>15 139,0</b>	<b>47,4%</b>
<b>EGYÉB BEVÉTELEK</b>	<b>2 522,3</b>	<b>1 028,1</b>	<b>40,8%</b>
<b>EGYÉB UNIÓS BEVÉTELEK</b>	<b>966,4</b>	<b>1 104,8</b>	<b>114,3%</b>
Vám és cukorágazati hozzájárulás visszatérítése	966,4	1 102,2	114,1%
Uniós támogatások utólagos megtérítése		2,6	
<b>ELKÜLÖNÍTETT ÁLLAMI PÉNZALAPOK</b>	<b>32 311,8</b>	<b>50 516,8</b>	<b>156,3%</b>
<b>KÖZPONTI NUKLEÁRIS PÉNZÜGYI ALAP</b>	<b>1 774,8</b>	<b>1 775,1</b>	<b>100,0%</b>
<b>NEMZETI FOGLALKOZTATÁSI ALAP</b>	<b>27 756,6</b>	<b>37 027,9</b>	<b>133,4%</b>
Szakképzési hozzájárulás	4 898,4	5 279,9	107,8%
Egészségbiztosítási- és munkaerőpiaci járulékok NFA-t megillető hányada	11 397,2	11 760,6	103,2%
TÁMOP intézkedések bevételei	3 192,6	1 918,5	60,1%
Költségvetési támogatás	7 994,7	16 756,9	209,6%
Egyéb bevételek	273,6	1 312,0	479,5%
<b>WMÁB KÁRTALANÍTÁSI ALAP</b>	<b>1,1</b>	<b>0,3</b>	<b>24,3%</b>
<b>NEMZETI KUTATÁSI, FEJLESZTÉSI ÉS INNOVÁCIÓS ALAP</b>	<b>1 372,9</b>	<b>2 256,3</b>	<b>164,4%</b>
<b>BETHLEN GÁBOR ALAP</b>	<b>510,6</b>	<b>731,7</b>	<b>143,3%</b>
<b>NEMZETI KULTURÁLIS ALAP</b>	<b>896,0</b>	<b>1 299,6</b>	<b>145,1%</b>
<b>SZÖVETKEZETI HITELINTÉZETEK INTEGRÁCIÓS ALAPJA</b>		<b>7 425,9</b>	
<b>TÁRSADALOMBIZTOSÍTÁSI ALAPOK</b>	<b>425 671,3</b>	<b>410 450,7</b>	<b>96,4%</b>
<b>NYUGDÍJBIZTOSÍTÁSI ALAP</b>	<b>261 468,5</b>	<b>249 446,8</b>	<b>95,4%</b>
Szociális hozzájárulási adó és járulékok	257 485,2	246 885,6	95,9%
Egyéb járulékok és hozzájárulások	953,7	1 131,2	118,6%
Készenléti pótlék és bírság	780,5	815,3	104,5%
Egyéb bevételek	2 249,1	614,7	27,3%
<b>EGÉSZSÉGBIZTOSÍTÁSI ALAP</b>	<b>164 202,8</b>	<b>161 003,9</b>	<b>98,1%</b>
Szociális hozzájárulási adó és járulékok	58 207,6	81 373,4	139,8%
Egyéb járulékok és hozzájárulások	3 570,0	3 910,2	109,5%
Egészségügyi hozzájárulás	16 417,2	16 795,1	102,3%
Készenléti pótlék és bírság	236,7	336,2	142,0%
Költségvetési támogatások, térítések	76 898,0	48 530,0	63,1%
Egyéb bevételek	8 873,4	10 059,0	113,4%

KIADÁSOK	Májusi adatok		
	2014. év	2015. év	teljesítés %-a
<b>KÖZPONTI KÖLTSÉGVETÉS</b>	<b>742 227,6</b>	<b>862 063,3</b>	<b>116,1%</b>
<b>EGYEDI ÉS NORMATÍV TÁMOGATÁSOK</b>	<b>26 587,5</b>	<b>12 883,8</b>	<b>48,5%</b>
<b>KÖZSZOLGÁLATI MŰSORSZOLGÁLTATÁS TÁMOGATÁSA</b>	<b>5 821,8</b>	<b>5 830,6</b>	<b>100,2%</b>
<b>SZOCIÁLPOLITIKAI MENETDÍJ TÁMOGATÁS</b>	<b>9 137,8</b>	<b>8 097,0</b>	<b>88,6%</b>
<b>LAKÁSÉPÍTÉSI TÁMOGATÁSOK</b>	<b>20 288,6</b>	<b>4 693,4</b>	<b>23,1%</b>
<b>NEMEZETI CSALÁD- ÉS SZOCIÁLPOLITIKAI ALAP</b>	<b>19 791,6</b>	<b>22 925,0</b>	<b>115,8%</b>
Családi támogatások	461,1	498,0	108,0%
Korhatár alatti ellátások	14 859,4	11 435,8	77,0%
Jövedelempótló és jövedelemkiegészítő szociális támogatások	2 309,4	8 870,9	384,1%
Különféle jogcímen adott térítések	2 161,8	2 120,3	98,1%
<b>KÖLTSÉGVETÉSI SZERVEK ÉS FEJEZETI KEZELÉSŰ ELŐIRÁNYZATOK</b>	<b>415 238,5</b>	<b>586 377,9</b>	<b>141,2%</b>
Költségvetési szervek kiadásai	231 111,4	271 783,4	117,6%
Szakmai fejezeti kezelésű előirányzatok kiadásai	77 656,8	68 470,2	88,2%
Szakmai fejezeti kezelésű előirányzatok unios kiadásai	106 470,3	246 124,3	231,2%
<b>AZ ÁLLAMHÁZTARTÁS ALRENDSZEREINEK TÁMOGATÁSA</b>	<b>134 760,5</b>	<b>111 759,3</b>	<b>82,9%</b>
Elkülönített állami pénzalapok támogatása	8 495,7	20 030,5	235,8%
Garancia és hozzájárulás a társadalombiztosítási ellátásokhoz	76 572,9	48 093,9	62,8%
Helyi önkormányzatok támogatása	49 691,9	43 634,9	87,8%
Támogatás az önkormányzati adósságok törlesztéséhez			
<b>KAMATKIADÁSOK</b>	<b>68 469,1</b>	<b>65 405,0</b>	<b>95,5%</b>
<b>TÁRSADALMI ÖNSZERVEZŐDÉSEK TÁMOGATÁSA</b>	<b>205,2</b>		
<b>KORMÁNYZATI RENDKIVÜLI KIADÁSOK</b>	<b>375,3</b>	<b>332,5</b>	<b>88,6%</b>
<b>KEZESSÉGÉRVÉNYESÍTÉS</b>	<b>2 441,2</b>	<b>2 310,2</b>	<b>94,6%</b>
<b>EGYÉB KIADÁSOK</b>	<b>6 865,8</b>	<b>7 149,7</b>	<b>104,1%</b>
<b>TARTALÉKOK</b>			
Rendkívüli kormányzati intézkedések			
Céltartalékok			
Országvédelmi Alap			
<b>HOZZÁJÁRULÁS AZ EU KÖLTSÉGVETÉSÉHEZ</b>	<b>22 544,5</b>	<b>24 472,1</b>	<b>108,5%</b>
<b>ÁLLAMI VAGYONNAL KAPCSOLATOS KIADÁSOK</b>	<b>9 700,1</b>	<b>9 826,6</b>	<b>101,3%</b>
<b>ELKÜLÖNÍTETT ÁLLAMI PÉNZALAPOK</b>	<b>41 578,5</b>	<b>30 344,1</b>	<b>73,0%</b>
<b>KÖZPONTI NUKLEÁRIS PÉNZÜGYI ALAP</b>	<b>413,8</b>	<b>383,7</b>	<b>92,7%</b>
<b>NEMZETI FOGLALKOZTATÁSI ALAP</b>	<b>38 607,8</b>	<b>23 681,8</b>	<b>61,3%</b>
Passzív kiadások	4 027,4	4 128,5	102,5%
Startmunka-program	29 417,9	17 188,5	58,4%
EU-s elő- és társfinanszírozás	3 208,5	1 271,6	39,6%
Egyéb kiadások	1 954,1	1 093,1	55,9%
<b>WMÁB KÁRTALANÍTÁSI ALAP</b>	<b>0,0</b>	<b>0,0</b>	<b>116,2%</b>
<b>NEMZETI KUTATÁSI, FEJLESZTÉSI ÉS INNOVÁCIÓS ALAP</b>	<b>888,6</b>	<b>4 549,9</b>	<b>512,0%</b>
<b>BETHLEN GÁBOR ALAP</b>	<b>712,3</b>	<b>969,8</b>	<b>136,1%</b>
<b>NEMZETI KULTURÁLIS ALAP</b>	<b>955,9</b>	<b>758,9</b>	<b>79,4%</b>
<b>SZÖVETKEZETI HITELINTÉZETEK INTEGRÁCIÓS ALAPJA</b>	<b>0,0</b>	<b>0,0</b>	<b>100,0%</b>
<b>TÁRSADALOMBIZTOSÍTÁSI ALAPOK</b>	<b>361 118,2</b>	<b>387 076,5</b>	<b>107,2%</b>
<b>NYUGDÍJBIZTOSÍTÁSI ALAP</b>	<b>244 973,4</b>	<b>250 947,3</b>	<b>102,4%</b>
Nyugellátások	243 862,5	249 774,8	102,4%
TB költségvetési szervek kiadásai	504,8	782,5	155,0%
Egyéb kiadások	606,1	390,0	64,4%
Költségvetési befizetés			
<b>EGÉSZSÉGBIZTOSÍTÁSI ALAP</b>	<b>116 144,8</b>	<b>136 129,3</b>	<b>117,2%</b>
Táppénz	5 364,7	5 847,5	109,0%
GYED	8 655,4	9 255,8	106,9%
EA egyéb pénzbeli ellátásai	4 010,7	3 577,4	89,2%
Rokkantsági, rehabilitációs ellátások	28 045,6		
Gyógyító megelőző ellátás	36 115,0	80 549,8	223,0%
Gyógyszertámogatás	24 843,9	27 592,4	111,1%
Gyógyászati segédesszék támogatás	4 680,8	5 131,3	109,6%
EA egyéb természetbeni ellátásai	3 586,1	2 144,2	59,8%
TB költségvetési szervek kiadásai	746,7	644,8	86,3%
Egyéb kiadások	95,9	1 386,2	1445,8%
<b>KÖZPONTI KÖLTSÉGVETÉS</b>	<b>214 137,1</b>	<b>55 131,8</b>	<b>25,7%</b>
<b>ELKÜLÖNÍTETT ÁLLAMI PÉNZALAPOK</b>	<b>-9 266,7</b>	<b>20 172,7</b>	<b>-217,7%</b>
<b>TÁRSADALOMBIZTOSÍTÁSI ALAPOK</b>	<b>64 553,1</b>	<b>23 374,2</b>	<b>36,2%</b>
ebből: Nyugdíjbiztosítási Alap	16 495,1	-1 500,4	-9,1%
Egészségbiztosítási Alap	48 058,0	24 874,6	51,8%
<b>KÖZPONTI ALRENDSZER ÖSSZESEN</b>	<b>269 423,6</b>	<b>98 678,7</b>	<b>36,6%</b>

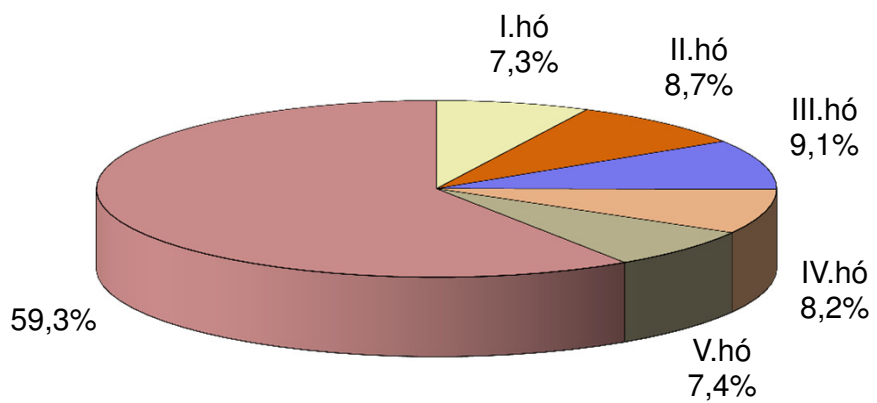
### A központi költségvetés fősszegeinek alakulása és az egyenleg változása 2015. évben



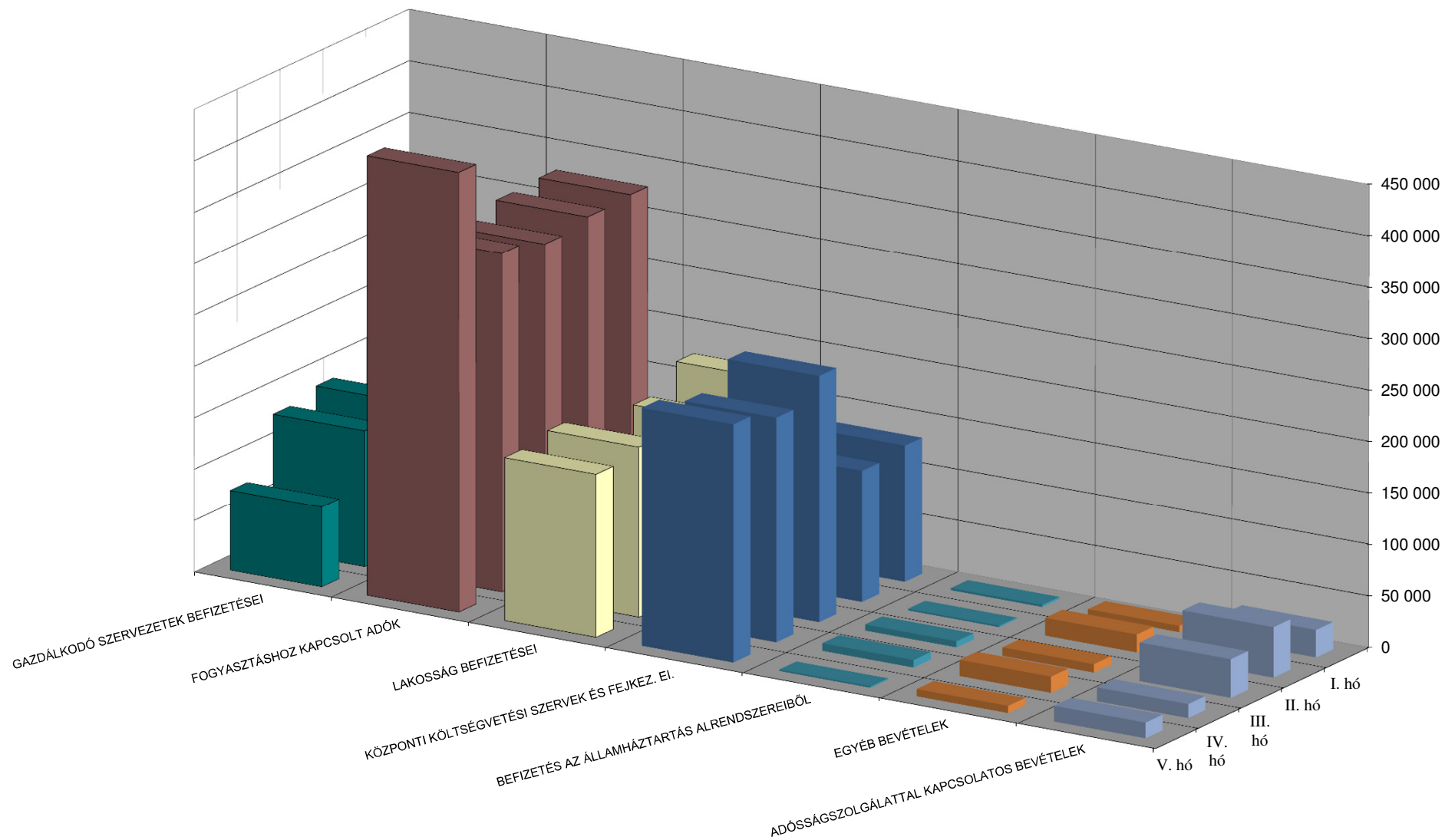
A központi költségvetés 2015. évi bevételeinek havonkénti alakulása az éves előirányzat százalékában



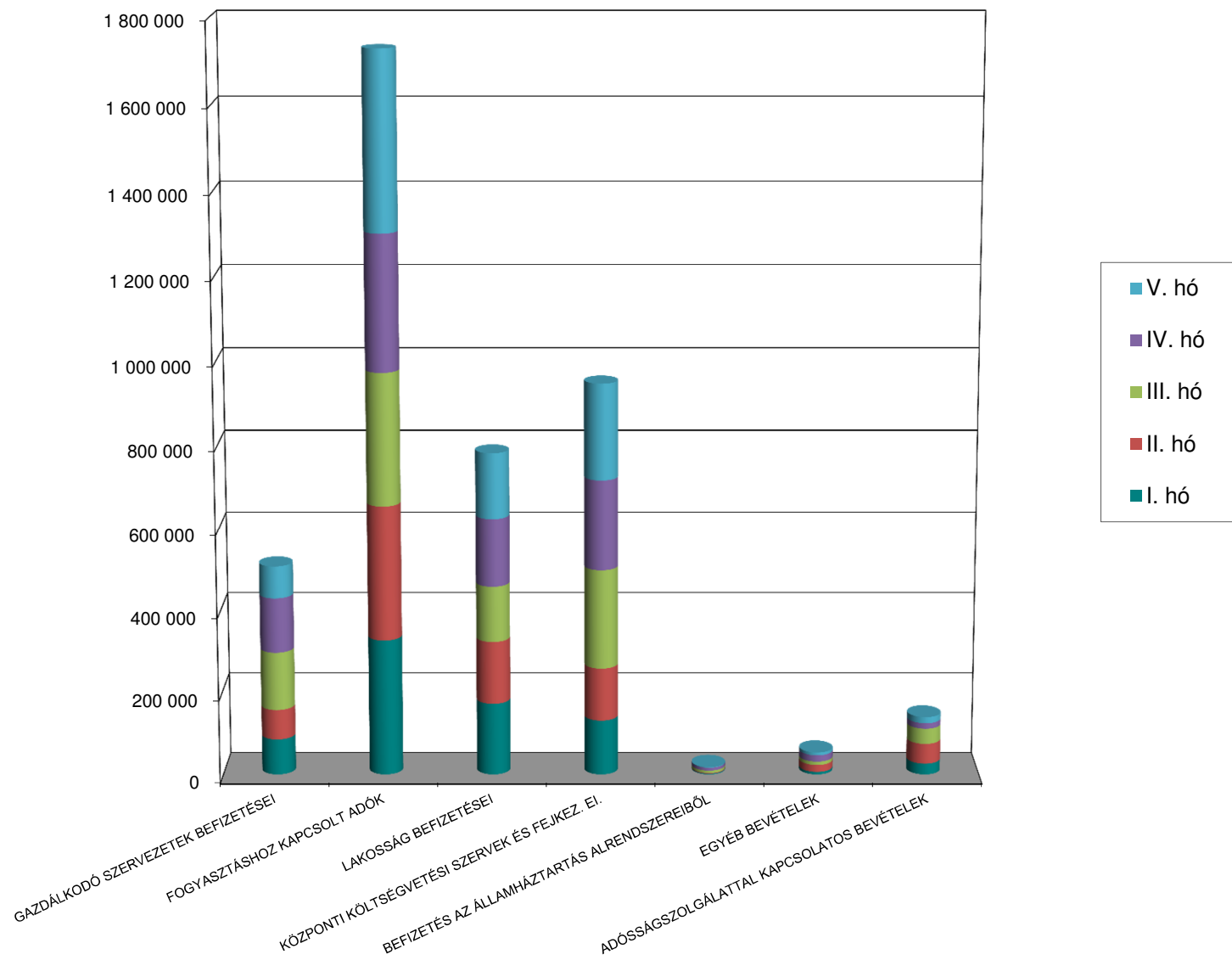
A központi költségvetés 2015. évi kiadásainak havonkénti alakulása az éves előirányzat százalékában



## A központi költségvetés főbb bevételeinek havonkénti alakulása 2015. évben

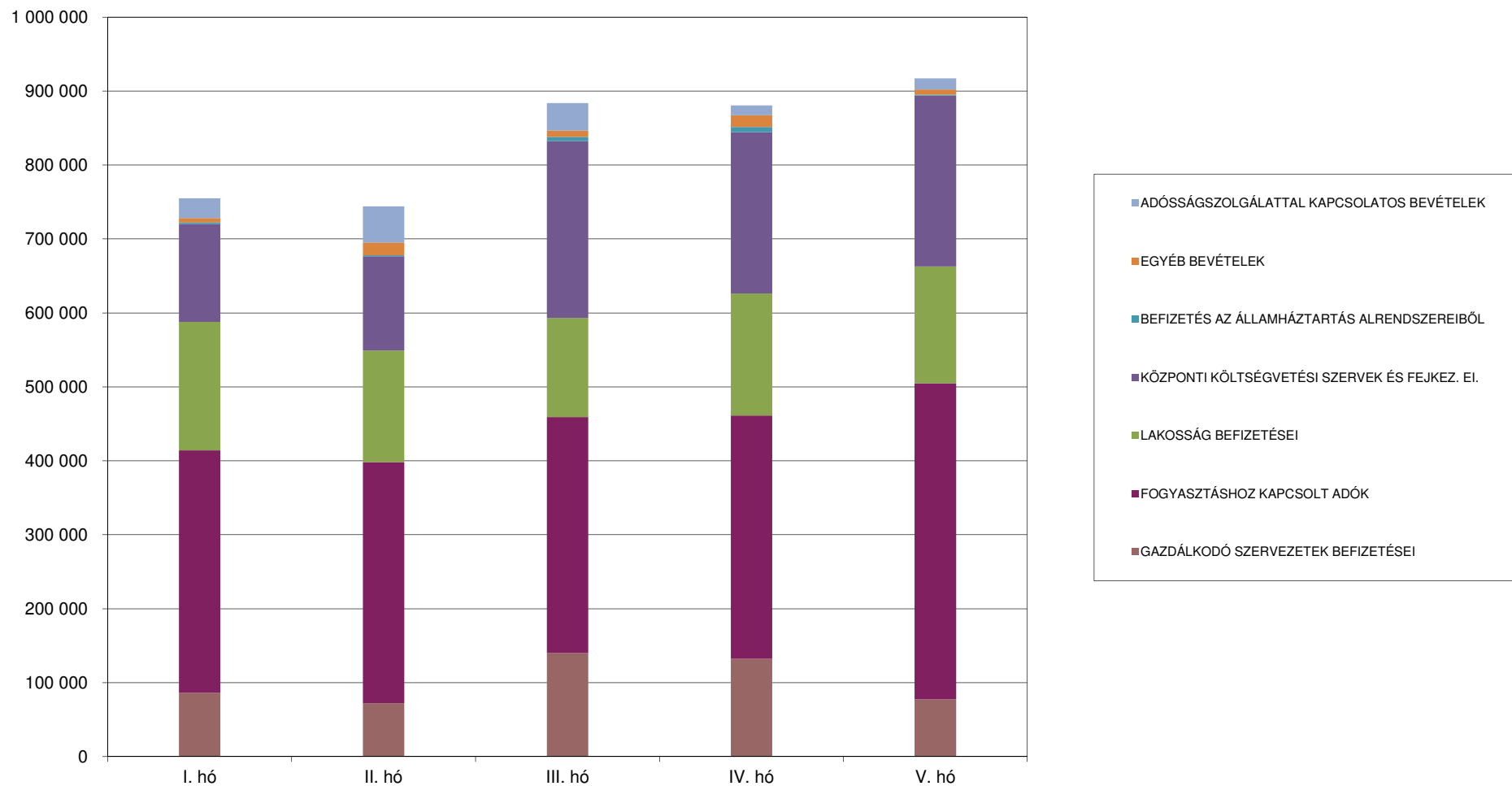


## A központi költségvetés bevételeinek havonkénti alakulása bevételcsoportonként 2015. évben

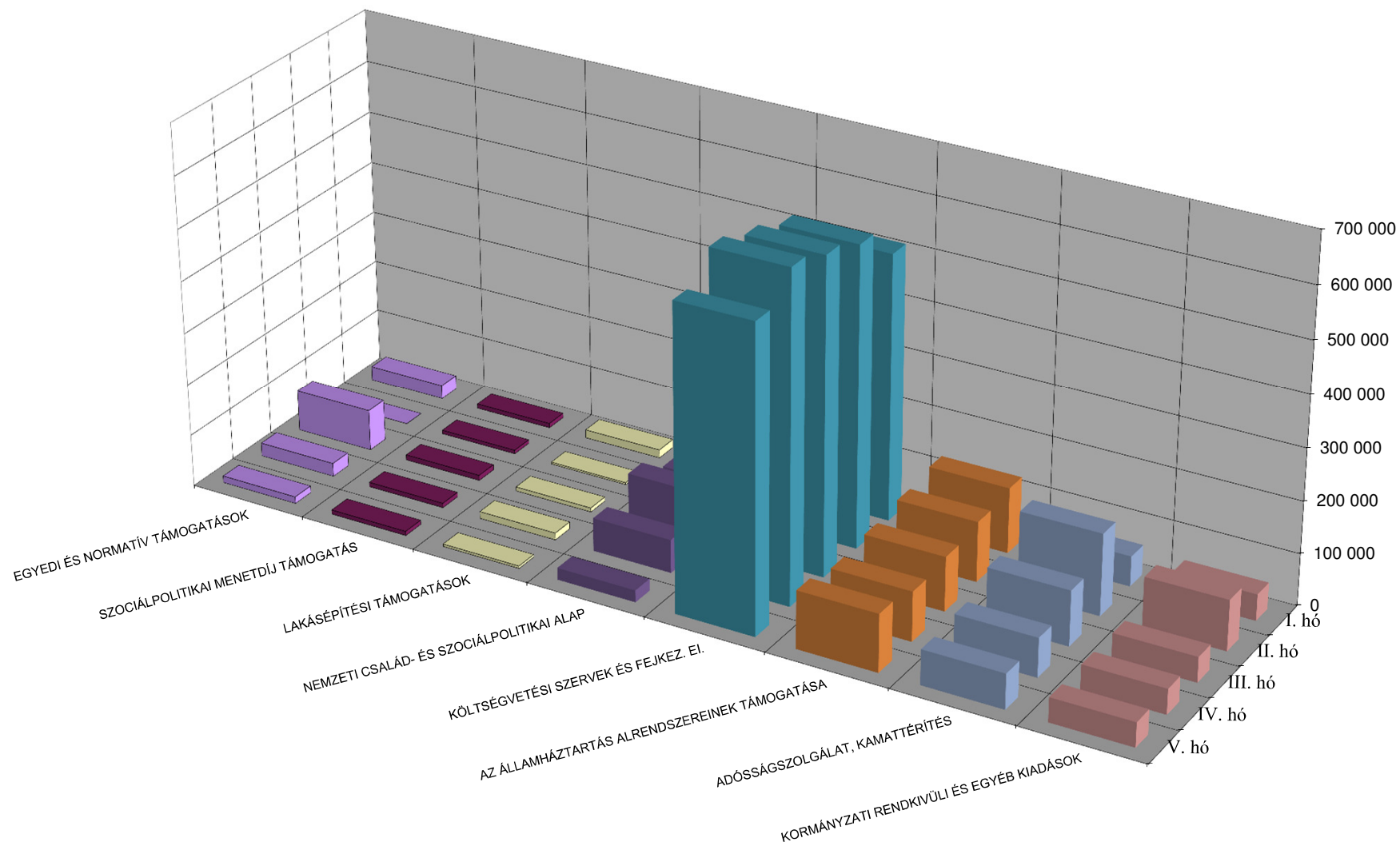




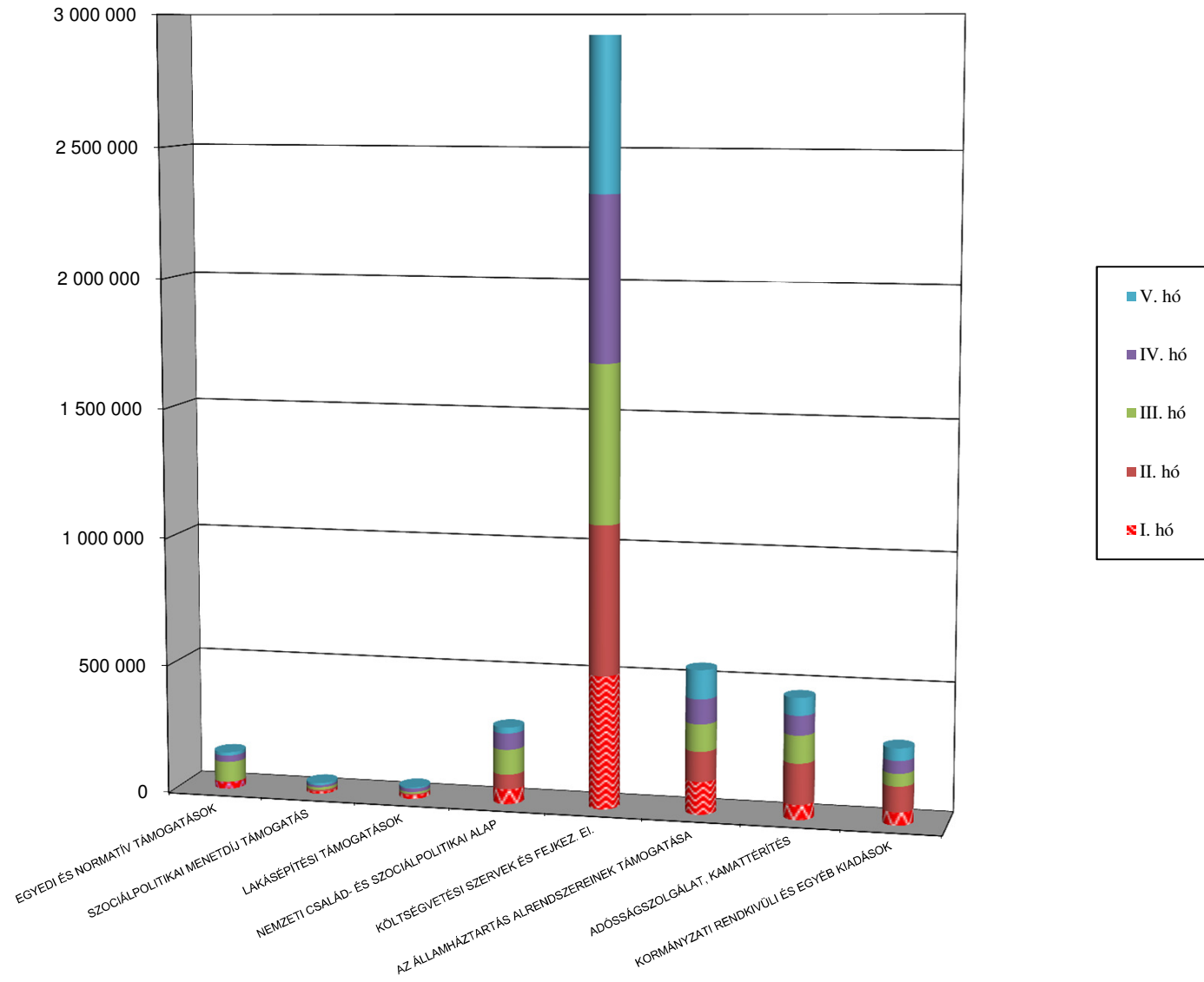
## A központi költségvetés bevételeinek alakulása bevételcsoportonként 2015. évben



## A központi költségvetés főbb kiadásainak havonkénti alakulása 2015. évben



## A központi költségvetés havi kiadásainak alakulása kiadáscsoportonként 2015. évben



## A központi költségvetés kiadásainak havonkénti alakulása kiadáscsoportonként 2015. évben

